

Indeks Harga Saham Gabungan (IHSG)

(IHSG)

Range : 5,700 — 5,760



IHSG kembali ditutup melemah pada perdagangan kemarin berada di level 5,733. Indeks berpotensi untuk kembali melanjutkan pelemahannya menuju support level 5,700.

MACD dan stochastic berada pada kecenderungan melemah, namun jika indeks berbalik menguat, maka berpeluang menuju resistance level terdekat di 5,760.

Hari ini diperkirakan indeks kembali fluktuatif dengan kecenderungan menguat terbatas.

Level	Support	Resistance
I	5,700	5,760
II	5,675	5,790
III	5,655	5,815

Top Active			Top Foreign Buy			Top Foreign Sell			Top Leading					
Code	Close	Freq	Code	Close	Volume	Code	Close	Volume	Code	IDX Pts	Chg (%)			
BBRI	2,760	24,805	WOOD	545	78,178,800	BBRI	2,760	-192,214,436	INTP	1.8	3.3			
WOOD	545	10,862	PTBA	3,830	20,574,800	ADRO	1,950	-33,772,355	PTBA	1.4	3.8			
BMTR	540	7,558	TRAM	364	11,971,200	PGAS	1,935	-17,266,500	ADRO	1.3	2.4			
ERAA	2,350	7,168	BHIT	120	8,438,800	MYRX	131	-16,862,300	MYOR	1.2	2.1			
ADRO	1,950	7,166	BMRI	6,675	6,849,308	PNLF	220	-13,353,000	INCO	1.1	3.3			
KREN	655	6,884	DMAS	150	6,423,300	WSKT	2,120	-10,074,900	Top Lagging <th>Code</th> <th>IDX Pts</th> <th>Chg (%)</th>			Code	IDX Pts	Chg (%)
PTBA	3,830	6,456	PWON	500	6,214,300	PTPP	2,330	-9,945,400				BBRI	-19.7	-6.1
BMRI	6,675	5,993	ASII	6,525	5,962,850	ACES	1,230	-9,644,800	HMSM	-8.3	-2.2			
PGAS	1,935	5,763	INKP	14,250	4,838,668	MEDC	1,245	-9,619,500	TLKM	-6.3	-2.0			
TLKM	3,420	5,515	SMRA	820	4,027,000	LPKR	378	-9,217,800	BMRI	-5.2	-1.8			
									BBNI	-4.6	-3.6			

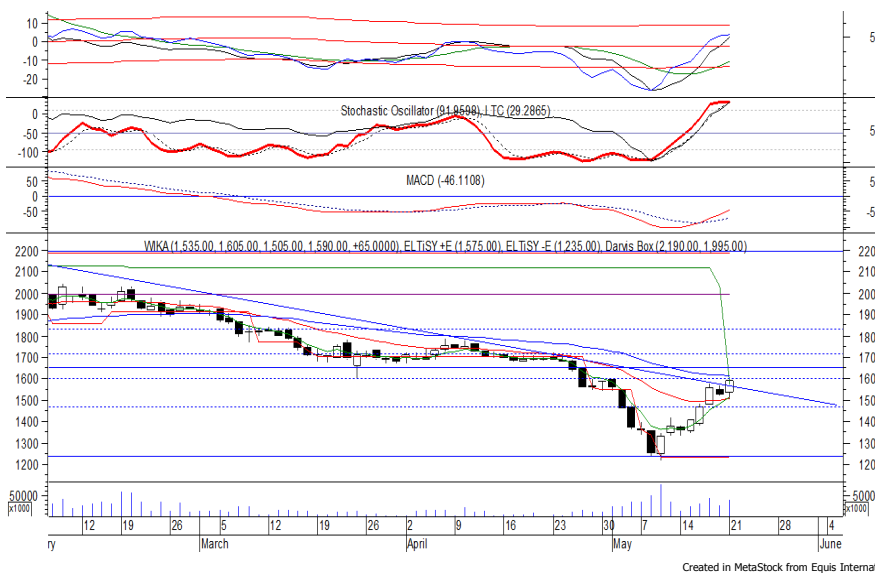
PT Wijaya Karya Persero Tbk

(WIKA) β :

0.86 Price :

1,590 TP:

1,650-1,680



WIKA mampu ditutup menguat pada perdagangan kemarin berada di level IDR 1,590.

Harga tampak sedang mencoba mematahkan kecenderungan melemahnya, di mana berpeluang untuk berlanjut menuju resistance level IDR 1,650 hingga IDR 1,680. MACD yang mengalami golden cross memberikan peluang untuk menguat. Kecuali harga melemah di bawah IDR 1,550.

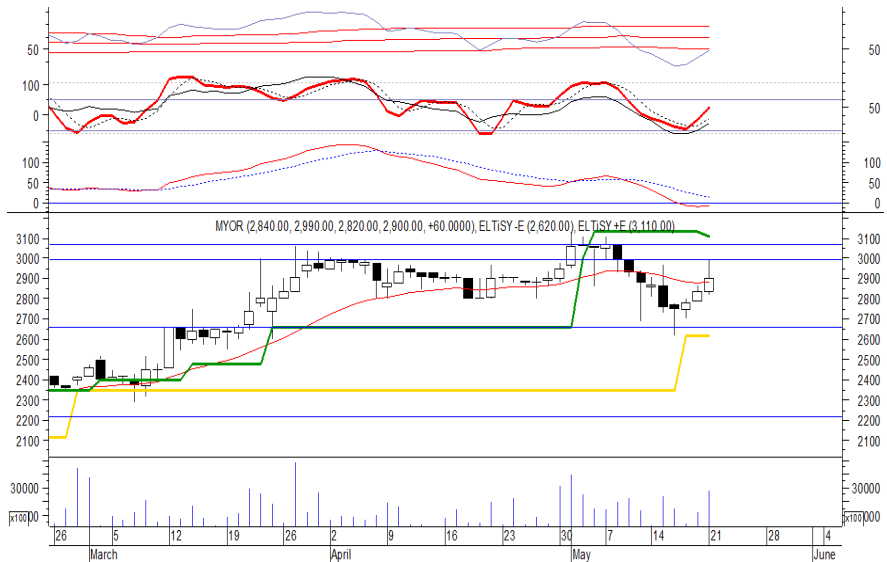
- Rekomendasi** : Speculative Buy
- Entry Level** : 1,570-1,590
- Take Profit** : 1,650-1,680
- Stop Loss** : 1,545

PT Mayora Indah Tbk

(MYOR) β :

0.31 Price : 2,900

TP: 3,000-3,070



MYOR kembali ditutup menguat pada perdagangan kemarin melanjutkan penguatan yang terjadi sebelumnya.

Harga berpeluang kembali menguat menuju resistance level di IDR 3,000 hingga IDR 3,070.

Stochastic yang mengalami bullish crossover memberikan peluang untuk menguat.

Namun jika harga berbalik melemah dapat menguji support level IDR 2,800.

- Rekomendasi** : Trading Buy
- Entry Level** : 2,870-2,900
- Take Profit** : 3,000-3,070
- Stop Loss** : 2,830

PT Timah Tbk

(TINS) β :

1.11 Price : 980

TP: 1,005-1,025



TINS pada perdagangan kemarin mampu ditutup menguat berada di level IDR 980.

Harga juga tampak sedang bergerak melewati resistance level IDR 955, di mana berpeluang mengakhiri konsolidasi dan bergerak menuju resistance level IDR 1,005 hingga IDR 1,025.

MACD yang mengindikasikan terjadinya golden cross memberikan peluang terjadinya penguatan. Kecuali harga berbalik melemah hingga di bawah IDR 955/945.

- Rekomendasi** : Trading Buy
- Entry Level** : 965-980
- Take Profit** : 1,005-1,025
- Stop Loss** : 950/940

PT Perusahaan Perkebunan London Sumatra Indonesia Tbk

(LSIP) β : 0.69 Price : 1,225 TP: 1,260-1,280



LSIP mampu ditutup menguat pada perdagangan kemarin berada di level IDR 1,225.

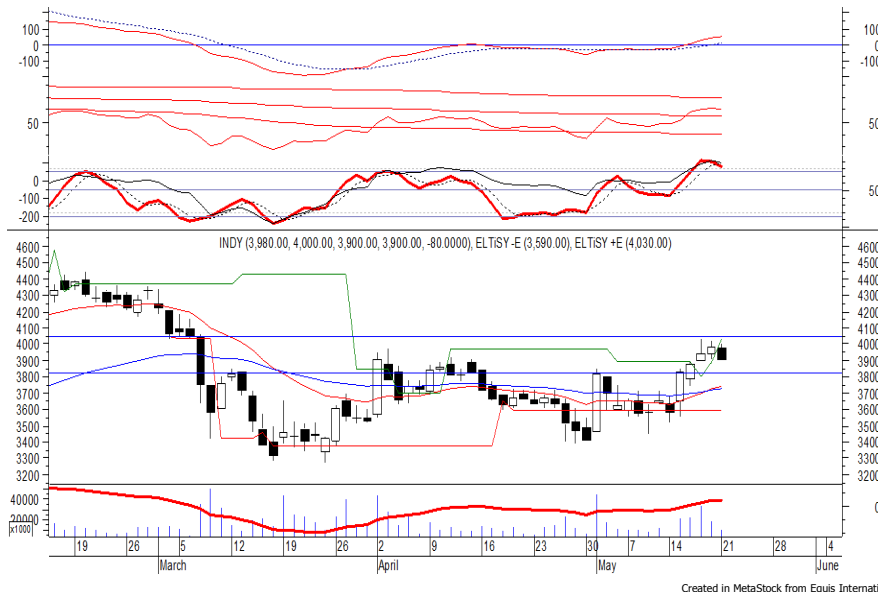
Harga berpeluang untuk kembali melanjutkan penguatannya menuju resistance level IDR 1,260 hingga IDR 1,280.

MACD yang mengalami golden cross memberikan peluang terjadinya penguatan. Namun jika harga berbalik melemah dapat menguji support level IDR 1,170 hingga IDR 1,145.

Rekomendasi : Trading Buy
Entry Level : 1,205-1,220
Take Profit : 1,260-1,280
Stop Loss : 1,180

PT Indika Energy Tbk

(INDY) β : 1.14 Price : 3,900 BF: 3,820-3,720



INDY pada perdagangan kemarin ditutup melemah berada di level IDR 3,900.

Harga tampak belum mampu untuk melewati resistance level IDR 4,050, di mana berpotensi melanjutkan pelemahannya menuju support level IDR 3,820 hingga IDR 3,720.

Stochastic yang mengalami bearish crossover berpotensi membawa harga melemah. Kecuali harga mampu menguat hingga di atas IDR 4,050.

Rekomendasi : Sell on Strength
Exit Level : 4,000-3,950
Bottom Fishing : 3,820-3,720
Buy Back : 4,060

Keterangan:

- Speculative Buy : Harga menyentuh support, harga dapat saja meneruskan pelemahan, tetapi berpotensi rebound jika harga gagal break support.
 - Buy : Harga bergerak rebound meninggalkan support level.
 - Trading Buy : Harga masih berpotensi naik, tetapi sudah mendekati resistance level.
 - Sell : Harga telah mencapai resistance level.
- Rekomendasi berdasarkan candlestick berlaku sampai 5 atau 8 hari ke depan (maksimal 10 hari), selebihnya dapat diartikan bahwa formasi candlestick gagal.

Research Division

Danny Eugene	Strategist, Construction, Cement, Automotive	danny.eugene@megasekuritas.id	+62 21 7917 5599	62431
Helen Vincentia	Consumer Goods, Retail	helen.vincentia@megasekuritas.id	+62 21 7917 5599	62035
Fikri Syaryadi	Banking, Telco, Transportation	fikri@megasekuritas.id	+62 21 7917 5599	62035
Adrian M. Priyatna	Property, Hospital	adrian@megasekuritas.id	+62 21 7917 5599	62425
Novilya Wiyatno	Mining, Media, Plantation	novilya@megasekuritas.id	+62 21 7917 5599	62425
Qolbie Ardie	Economist	qolbie@megasekuritas.id	+62 21 7917 5599	62143
Fadlillah Qudsi	Technical Analyst	fadlillah.qudsi@megasekuritas.id	+62 21 7917 5599	62035

Retail Equity Sales Division

Hendry Kuswari	Head of Sales, Trading & Dealing	hendry@megasekuritas.id	+62 21 7917 5599	62038
Dewi Suryani	Retail Equity Sales	dewi.suryani@megasekuritas.id	+62 21 7917 5599	62441
Brema Setyawan	Retail Equity Sales	brema.setyawan@megasekuritas.id	+62 21 7917 5599	62126
Ety Sulistyowati	Retail Equity Sales	ety.sulistyowati@megasekuritas.id	+62 21 7917 5599	62408
Fadel M. Iqbal	Retail Equity Sales	fadel@megasekuritas.id	+62 21 7917 5599	62164
Andri Sumarno	Retail Equity Sales	andri@megasekuritas.id	+62 21 7917 5599	62045
Harini Citra	Retail Equity Sales	harini@megasekuritas.id	+62 21 7917 5599	62161
Syaifathir Muhammad	Retail Equity Sales	fathir@megasekuritas.id	+62 21 7917 5599	62179

Corporate Equity Sales Division

Rachmadian Iskandar Z	Corporate Equity Sales	rachmadian@megasekuritas.id	+62 21 7917 5599	62402
Ratna Wijayanti	Corporate Equity Sales	ratna.wijayanti@megasekuritas.id	+62 21 7917 5599	62055
Reza Mahendra	Corporate Equity Sales	reza.mahendra@megasekuritas.id	+62 21 7917 5599	62409

Fixed Income Sales & Trading

Tel. +62 7917 5559-62 Fax. +62 21 7917 5965

Investment Banking

Tel. +62 21 7917 5599 Fax. +62 21 7919 3900

Kantor Pusat

 Menara Bank Mega Lt. 2
 Jl. Kapt P. Tendean, Kav 12-14 A
 Jakarta Selatan 12790

Pondok Indah

 Plaza 5 Pondok Indah Blok D No. 15 Lt. 2
 Jl. Margaguna Raya Pondok Indah
 Jakarta Selatan

Kelapa Gading

 Ruko Gading Bukit Indah Lt.2
 Jl. Bukit Gading Raya Blok A No. 26, Kelapa Gading
 Jakarta Utara - 14240

DISCLAIMER

This Document is for information only and for the use of the recipient. It is not to be reproduced or copied or made available to others. Under no circumstances is it to be considered as an offer to sell or solicitation to buy any security. Any recommendation contained in this report may not be suitable for all investors and strictly a personal view and should not be used as a sole judgment for investment. Moreover, although the information contained herein has been obtained from sources believed to be reliable, its accuracy, completeness and reliability cannot be guaranteed. All rights reserved by PT Mega Capital Sekuritas.