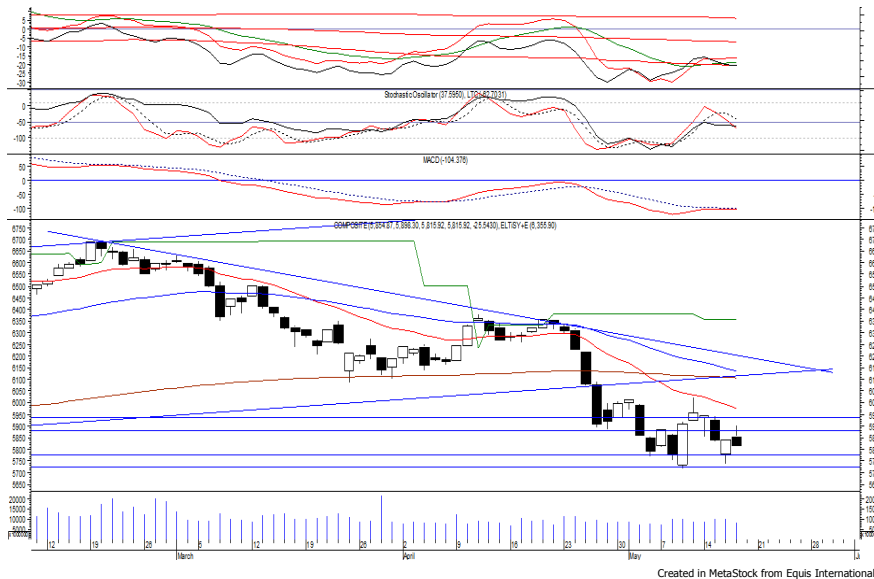


Indeks Harga Saham Gabungan (IHSG)

(IHSG)

Range : 5,775 — 5,910



IHSG ditutup melemah pada perdagangan kemarin berada di level 5,815.

Indeks tampak mengalami konsolidasi dan berpotensi berlanjut menguji support level 5,775.

Namun RSI yang bergerak meninggalkan wilayah oversold berpotensi menghambat laju pelemahan indeks yang jika berbalik menguat dapat menguji resistance level 5,880 hingga 5,910.

Hari ini diperkirakan indeks bergerak fluktuatif cenderung melemah terbatas.

Level	Support	Resistance
I	5,775	5,880
II	5,725	5,910
III	5,700	5,950

Top Active			Top Foreign Buy			Top Foreign Sell			Top Leading		
Code	Close	Freq	Code	Close	Volume	Code	Close	Volume	Code	IDX Pts	Chg (%)
BHIT	119	21,887	TLKM	3,490	34,238,401	BBRI	2,990	-93,302,769	UNTR	5.0	4.3
INPC	85	21,400	BHIT	119	11,471,600	BUMI	274	-26,722,800	EXCL	3.5	20.4
WAPO	98	13,792	TRAM	378	11,409,800	ADRO	1,880	-18,792,400	ADRO	2.3	4.4
TLKM	3,490	12,228	BMRI	6,700	7,267,700	KLBF	1,320	-15,072,900	TKIM	2.0	6.2
ADRO	1,880	11,836	INKP	14,350	6,329,700	BBNI	7,800	-14,470,029	WSKT	1.5	5.9
BBRI	2,990	11,234	LPKR	390	5,525,000	ASII	6,725	-12,123,800	Top Lagging		
AISA	515	9,962	PTBA	3,550	4,439,500	HMSP	3,650	-9,298,200	Code	IDX Pts	Chg (%)
EXCL	2,180	9,757	ANTM	825	4,084,200	PWON	520	-8,639,500	BBRI	-8.8	-2.6
UNTR	36,275	9,274	PPRO	154	4,051,200	BBTN	2,830	-8,515,300	BBCA	-8.2	-1.7
BMTR	565	8,936	HEAL	3,250	3,948,000	WEGE	226	-8,233,100	ASII	-6.4	-2.5
									HMSP	-6.3	-1.6
									BMRI	-6.2	-2.2

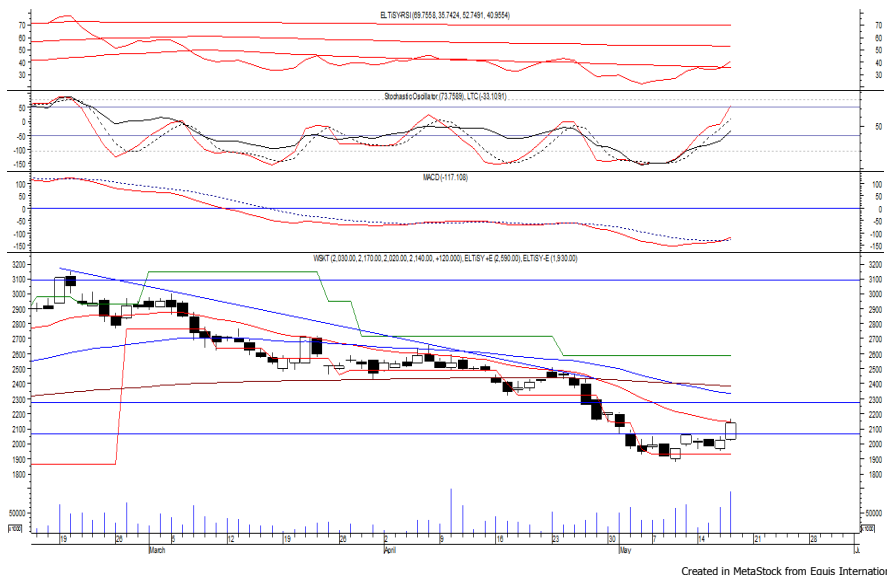
PT Waskita Karya Persero Tbk

(WSKT) β :

1.28 Price :

2,140 TP:

2,260-2,300



WSKT mampu ditutup menguat pada perdagangan kemarin berada di level IDR 2,140.

Harga tampak sedang bergerak melewati resistance level IDR 2,060, di mana berpeluang untuk melanjutkan penguatannya menuju resistance level IDR 2,260 hingga IDR 2,300.

MACD yang mengalami bullish crossover memberikan peluang untuk menguat.

Rekomendasi	: Trading Buy
Entry Level	: 2,100-2,140
Take Profit	: 2,260-2,300
Stop Loss	: 2,050

PT Hanjaya Mandala Sampoerna Tbk

(HMSP) β :

1.38 Price : 3,650

BF: 3,550-3,500



HMSP ditutup melemah pada perdagangan sebelumnya berada di level IDR 3,650.

Harga tampak belum mampu untuk mematahkan kecenderungan melemahnya, di mana berpotensi berlanjut menuju support level IDR 3,550 hingga IDR 3,500.

Stochastic yang mengalami bearish crossover berpotensi membawa harga melemah. Kecuali harga mampu menguat di atas IDR 3,800.

- Rekomendasi** : Sell on Strength
- Exit Level** : 3,750-3,700
- Bottom Fishing** : 3,550-3,500
- Buy Back** : 3,820

PT Harum Energy Tbk

(HRUM) β :

1.58 Price : 2,720

TP: 2,900



HRUM mampu ditutup menguat melanjutkan penguatan yang terjadi sebelumnya.

Harga juga tampak sedang bergerak melewati resistance level IDR 2,550, di mana berpeluang untuk berlanjut menuju resistance level IDR 2,900.

MACD yang mengalami golden cross memberikan peluang untuk menguat, namun jika harga berbalik melemah maka berpotensi menguji support level IDR 2,550.

- Rekomendasi** : Trading Buy
- Entry Level** : 2,690-2,720
- Take Profit** : 2,900
- Stop Loss** : 2,640

PT Delta Dunia Makmur Tbk

(DOID) β : 1.35 Price : 930 TP: 980-1,000



DOID pada perdagangan kemarin ditutup menguat berada di level IDR 930.

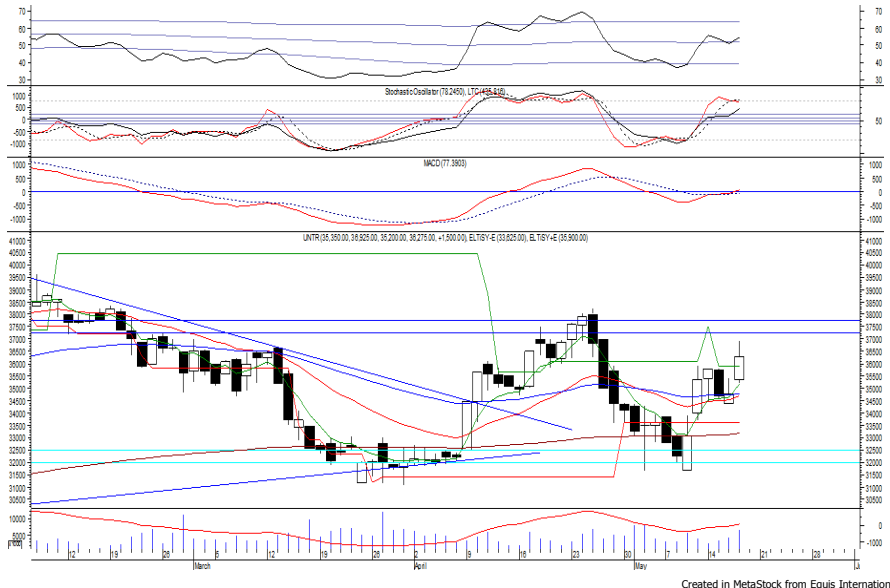
Harga tampak sedang bergerak melewati resistance level IDR 895, di mana berpeluang mengakhiri konsolidasi dan bergerak menuju resistance level IDR 980 hingga IDR 1,000.

MACD mengindikasikan terjadinya golden cross dan berpeluang membawa harga menguat. Kecuali harga berbalik melemah hingga di bawah IDR 890.

Rekomendasi : Trading Buy
Entry Level : 910-930
Take Profit : 980-1,000
Stop Loss : 885

PT United Tractors Tbk

(UNTR) β : 1.19 Price : 36,275 TP: 37,250-37,750



UNTR ditutup menguat pada perdagangan kemarin berada di level IDR 36,275.

Harga tampak mengalami bullish continuation, di mana berpeluang untuk berlanjut menuju resistance level IDR 37,250 hingga IDR 37,750.

Candle yang membentuk formasi *three rising methods* memberikan peluang untuk kembali menguat.

Namun jika harga berbalik melemah berpotensi menguji IDR 35,350.

Rekomendasi : Trading Buy
Entry Level : 35,900-36,300
Take Profit : 37,250-37,750
Stop Loss : 35,550

Keterangan:

- Speculative Buy : Harga menyentuh support, harga dapat saja meneruskan pelemahan, tetapi berpotensi rebound jika harga gagal break support.
 - Buy : Harga bergerak rebound meninggalkan support level.
 - Trading Buy : Harga masih berpotensi naik, tetapi sudah mendekati resistance level.
 - Sell : Harga telah mencapai resistance level.
- Rekomendasi berdasarkan candlestick berlaku sampai 5 atau 8 hari ke depan (maksimal 10 hari), selebihnya dapat diartikan bahwa formasi candlestick gagal.

Research Division

Danny Eugene	Strategist, Construction, Cement, Automotive	danny.eugene@megasekuritas.id	+62 21 7917 5599	62431
Helen Vincentia	Consumer Goods, Retail	helen.vincentia@megasekuritas.id	+62 21 7917 5599	62035
Fikri Syaryadi	Banking, Telco, Transportation	fikri@megasekuritas.id	+62 21 7917 5599	62035
Adrian M. Priyatna	Property, Hospital	adrian@megasekuritas.id	+62 21 7917 5599	62425
Novilya Wiyatno	Mining, Media, Plantation	novilya@megasekuritas.id	+62 21 7917 5599	62425
Qolbie Ardie	Economist	qolbie@megasekuritas.id	+62 21 7917 5599	62143
Fadlillah Qudsi	Technical Analyst	fadlillah.qudsi@megasekuritas.id	+62 21 7917 5599	62035

Retail Equity Sales Division

Hendry Kuswari	Head of Sales, Trading & Dealing	hendry@megasekuritas.id	+62 21 7917 5599	62038
Dewi Suryani	Retail Equity Sales	dewi.suryani@megasekuritas.id	+62 21 7917 5599	62441
Brema Setyawan	Retail Equity Sales	brema.setyawan@megasekuritas.id	+62 21 7917 5599	62126
Ety Sulistyowati	Retail Equity Sales	ety.sulistyowati@megasekuritas.id	+62 21 7917 5599	62408
Fadel M. Iqbal	Retail Equity Sales	fadel@megasekuritas.id	+62 21 7917 5599	62164
Andri Sumarno	Retail Equity Sales	andri@megasekuritas.id	+62 21 7917 5599	62045
Harini Citra	Retail Equity Sales	harini@megasekuritas.id	+62 21 7917 5599	62161
Syaifathir Muhammad	Retail Equity Sales	fathir@megasekuritas.id	+62 21 7917 5599	62179

Corporate Equity Sales Division

Rachmadian Iskandar Z	Corporate Equity Sales	rachmadian@megasekuritas.id	+62 21 7917 5599	62402
Ratna Wijayanti	Corporate Equity Sales	ratna.wijayanti@megasekuritas.id	+62 21 7917 5599	62055
Reza Mahendra	Corporate Equity Sales	reza.mahendra@megasekuritas.id	+62 21 7917 5599	62409

Fixed Income Sales & Trading

Tel. +62 7917 5559-62 Fax. +62 21 7917 5965

Investment Banking

Tel. +62 21 7917 5599 Fax. +62 21 7919 3900

Kantor Pusat

 Menara Bank Mega Lt. 2
 Jl. Kapt P. Tendean, Kav 12-14 A
 Jakarta Selatan 12790

Pondok Indah

 Plaza 5 Pondok Indah Blok D No. 15 Lt. 2
 Jl. Margaguna Raya Pondok Indah
 Jakarta Selatan

Kelapa Gading

 Ruko Gading Bukit Indah Lt.2
 Jl. Bukit Gading Raya Blok A No. 26, Kelapa Gading
 Jakarta Utara - 14240

DISCLAIMER

This Document is for information only and for the use of the recipient. It is not to be reproduced or copied or made available to others. Under no circumstances is it to be considered as an offer to sell or solicitation to buy any security. Any recommendation contained in this report may not be suitable for all investors and strictly a personal view and should not be used as a sole judgment for investment. Moreover, although the information contained herein has been obtained from sources believed to be reliable, its accuracy, completeness and reliability cannot be guaranteed. All rights reserved by PT Mega Capital Sekuritas.