

Indeks Harga Saham Gabungan (IHSG)

Range : 5,795 — 5,880



Sempat dibuka melemah di awal perdagangan kemarin, IHSG akhirnya ditutup menguat tipis berada di level 5,841.

Indeks berpeluang untuk melanjutkan penguatannya menuju resistance level 5,880.

White closing marubozu yang terbentuk pada candle memberikan peluang untuk menguat, namun stochastic yang mengalami bearish crossover berpotensi menghambat laju penguatan indeks.

Hari ini diperkirakan indeks kembali fluktuatif cenderung menguat terbatas.

Level	Support	Resistance
I	5,795	5,880
II	5,750	5,910
III	5,720	5,950

Top Active			Top Foreign Buy			Top Foreign Sell			Top Leading		
Code	Close	Freq	Code	Close	Volume	Code	Close	Volume	Code	IDX Pts	Chg (%)
BBRI	3,070	17,592	BHIT	117	16,199,400	ADRO	1,800	-75,474,150	TLKM	9.9	3.3
TLKM	3,480	17,591	TLKM	3,480	13,636,611	ASII	6,900	-30,772,659	BBCA	3.8	0.8
PRIM	870	10,186	BBRI	3,070	12,616,188	ACES	1,225	-26,378,493	HMSP	3.1	0.8
ADRO	1,800	9,588	FREN	98	11,581,200	EXCL	1,810	-26,082,927	ADRO	2.4	5.0
BMRI	6,850	9,065	INKP	14,350	8,124,024	SSMS	1,115	-25,898,438	TKIM	2.4	8.1
BBCA	22,375	9,003	BSDE	1,645	7,554,811	BBTN	2,860	-20,111,499	Top Lagging		
TAXI	126	8,995	SCMA	2,330	6,779,857	BMRI	6,850	-14,297,995	Code	IDX Pts	Chg (%)
PGAS	1,925	8,233	WSBP	382	5,542,600	PWON	530	-13,199,800	UNVR	-11.6	-3.6
INKP	14,350	8,018	PPRO	152	5,354,400	AMRT	620	-11,786,110	TPIA	-2.8	-2.9
HEAL	3,170	7,557	WSKT	2,020	4,967,606	KLBF	1,340	-11,567,300	KLBF	-1.9	-3.3
									HEAL	-1.4	-14.3
									CPIN	-1.3	-2.6

PT Telekomunikasi Indonesia Persero Tbk (TLKM)

β : 0.93 Price : 3,480 TP: 3,580-3,630



TLKM mampu ditutup menguat pada perdagangan kemarin setelah sempat bergerak melemah di awal sesi.

Harga berpeluang untuk melanjutkan rebound yang terjadi dan bergerak menuju resistance level IDR 3,580 hingga IDR 3,630.

Stochastic yang mengindikasikan terjadinya bullish crossover memberikan peluang untuk menguat. Kecuali harga berbalik melemah di bawah IDR 3,420.

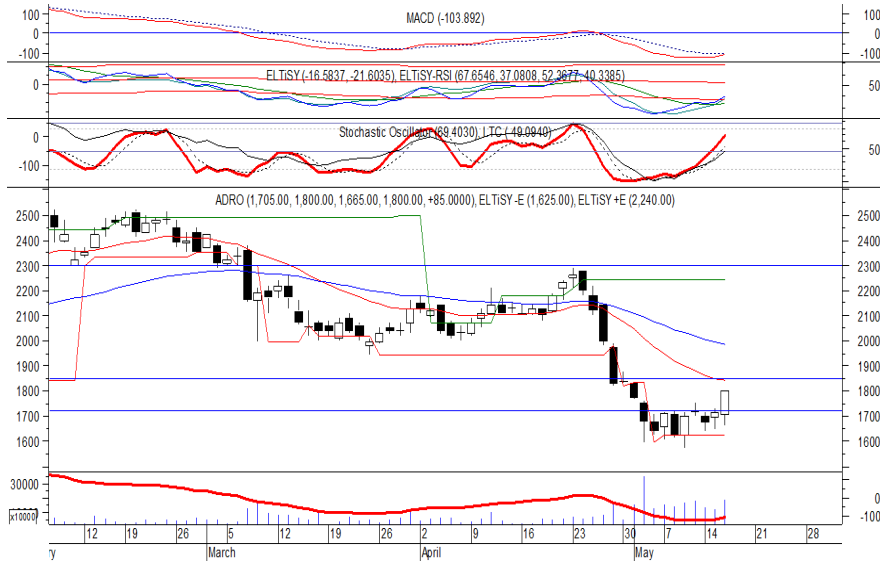
- Rekomendasi** : Speculative Buy
- Entry Level** : 3,450-3,480
- Take Profit** : 3,580-3,630
- Stop Loss** : 3,410

PT Adaro Energy Tbk

(ADRO) β :

1.37 Price : 1,800

TP: 1,850-1,875



ADRO ditutup menguat pada perdagangan kemarin berada di level IDR 1,800.

Harga tampak sedang bergerak melewati resistance level IDR 1,720, di mana berpeluang untuk berlanjut menuju resistance level IDR 1,850 hingga IDR 1,875.

MACD yang mengindikasikan terjadinya golden cross memberikan peluang untuk menguat. Kecuali harga berbalik melemah di bawah IDR 1,760.

- Rekomendasi** : Trading Buy
- Entry Level** : 1,780-1,800
- Take Profit** : 1,850-1,875
- Stop Loss** : 1,750

PT Bank Mandiri Persero Tbk

(BMRI) β :

1.40 Price : 6,850

TP: 7,150-7,225



Sempat di buka melemah di awal perdagangan kemarin, BMRI akhirnya ditutup bertahan di IDR 6,850.

Harga berpeluang untuk melanjutkan rebound yang terjadi dan bergerak menuju resistance level IDR 7,150 hingga IDR 7,225.

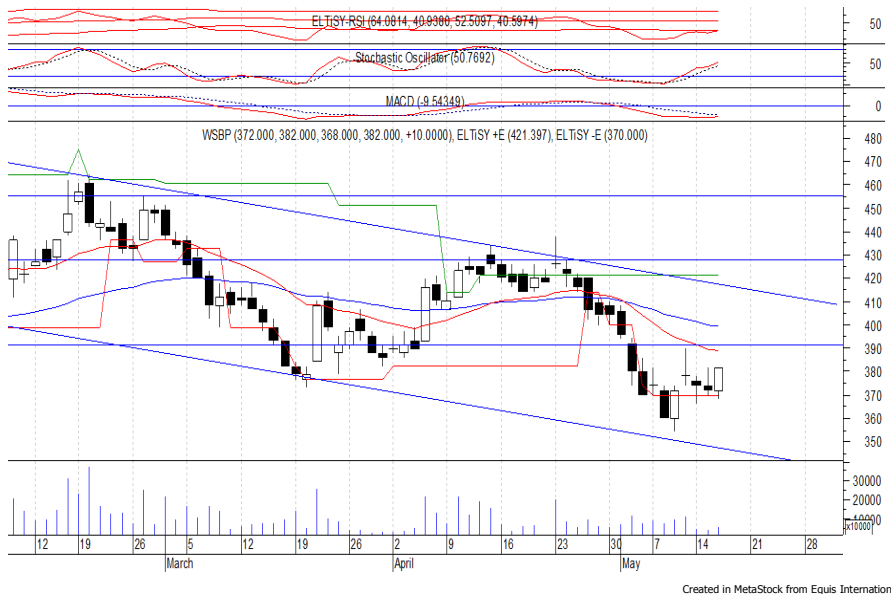
MACD yang mengalami golden cross memberikan peluang terjadinya penguatan.

Kecuali harga berbalik melemah di bawah IDR 6,600.

- Rekomendasi** : Speculative Buy
- Entry Level** : 6,725-6,850
- Take Profit** : 7,150-7,225
- Stop Loss** : 6,575

PT Waskita Beton Precast Tbk

(WSBP) β : N/A Price : 382 TP: 390-396



WSBP mampu ditutup menguat pada perdagangan kemarin berada di level IDR 382.

Harga tampak sedang mencoba untuk bertahan di atas support level 370, di mana berpeluang menuju resistance level IDR 390 hingga IDR 396.

RSI yang mulai bergerak meninggalkan wilayah oversold memberikan peluang penguatan. Kecuali harga berbalik melemah hingga di bawah IDR 370.

Rekomendasi : Trading Buy
Entry Level : 376-380
Take Profit : 390-396
Stop Loss : 368

PT Adhi Karya Persero Tbk

(ADHI) β : 1.07 Price : 1,880 TP: 1,930-1,950



ADHI pada perdagangan kemarin ditutup menguat berada di level IDR 1,880.

Harga tampak sedang bergerak melewati resistance level IDR 1,830, di mana berpeluang untuk mengakhiri konsolidasi yang terjadi selama lebih dari sepekan terakhir menuju resistance level IDR 1,930 hingga IDR 1,950.

MACD mengindikasikan terjadinya golden cross.

Rekomendasi : Trading Buy
Entry Level : 1,850-1,880
Take Profit : 1,930-1,950
Stop Loss : 1,820

Keterangan:

- Speculative Buy : Harga menyentuh support, harga dapat saja meneruskan pelemahan, tetapi berpotensi rebound jika harga gagal break support.
 - Buy : Harga bergerak rebound meninggalkan support level.
 - Trading Buy : Harga masih berpotensi naik, tetapi sudah mendekati resistance level.
 - Sell : Harga telah mencapai resistance level.
- Rekomendasi berdasarkan candlestick berlaku sampai 5 atau 8 hari ke depan (maksimal 10 hari), selebihnya dapat diartikan bahwa formasi candlestick gagal.

Research Division

Danny Eugene	Strategist, Construction, Cement, Automotive	danny.eugene@megasekuritas.id	+62 21 7917 5599	62431
Helen Vincentia	Consumer Goods, Retail	helen.vincentia@megasekuritas.id	+62 21 7917 5599	62035
Fikri Syaryadi	Banking, Telco, Transportation	fikri@megasekuritas.id	+62 21 7917 5599	62035
Adrian M. Priyatna	Property, Hospital	adrian@megasekuritas.id	+62 21 7917 5599	62425
Novilya Wiyatno	Mining, Media, Plantation	novilya@megasekuritas.id	+62 21 7917 5599	62425
Qolbie Ardie	Economist	qolbie@megasekuritas.id	+62 21 7917 5599	62143
Fadlillah Qudsi	Technical Analyst	fadlillah.qudsi@megasekuritas.id	+62 21 7917 5599	62035

Retail Equity Sales Division

Hendry Kuswari	Head of Sales, Trading & Dealing	hendry@megasekuritas.id	+62 21 7917 5599	62038
Dewi Suryani	Retail Equity Sales	dewi.suryani@megasekuritas.id	+62 21 7917 5599	62441
Brema Setyawan	Retail Equity Sales	brema.setyawan@megasekuritas.id	+62 21 7917 5599	62126
Ety Sulistyowati	Retail Equity Sales	ety.sulistyowati@megasekuritas.id	+62 21 7917 5599	62408
Fadel M. Iqbal	Retail Equity Sales	fadel@megasekuritas.id	+62 21 7917 5599	62164
Andri Sumarno	Retail Equity Sales	andri@megasekuritas.id	+62 21 7917 5599	62045
Harini Citra	Retail Equity Sales	harini@megasekuritas.id	+62 21 7917 5599	62161
Syaifathir Muhammad	Retail Equity Sales	fathir@megasekuritas.id	+62 21 7917 5599	62179

Corporate Equity Sales Division

Rachmadian Iskandar Z	Corporate Equity Sales	rachmadian@megasekuritas.id	+62 21 7917 5599	62402
Ratna Wijayanti	Corporate Equity Sales	ratna.wijayanti@megasekuritas.id	+62 21 7917 5599	62055
Reza Mahendra	Corporate Equity Sales	reza.mahendra@megasekuritas.id	+62 21 7917 5599	62409

Fixed Income Sales & Trading

Tel. +62 7917 5559-62 Fax. +62 21 7917 5965

Investment Banking

Tel. +62 21 7917 5599 Fax. +62 21 7919 3900

Kantor Pusat

 Menara Bank Mega Lt. 2
 Jl. Kapt P. Tendean, Kav 12-14 A
 Jakarta Selatan 12790

Pondok Indah

 Plaza 5 Pondok Indah Blok D No. 15 Lt. 2
 Jl. Margaguna Raya Pondok Indah
 Jakarta Selatan

Kelapa Gading

 Ruko Gading Bukit Indah Lt.2
 Jl. Bukit Gading Raya Blok A No. 26, Kelapa Gading
 Jakarta Utara - 14240

DISCLAIMER

This Document is for information only and for the use of the recipient. It is not to be reproduced or copied or made available to others. Under no circumstances is it to be considered as an offer to sell or solicitation to buy any security. Any recommendation contained in this report may not be suitable for all investors and strictly a personal view and should not be used as a sole judgment for investment. Moreover, although the information contained herein has been obtained from sources believed to be reliable, its accuracy, completeness and reliability cannot be guaranteed. All rights reserved by PT Mega Capital Sekuritas.