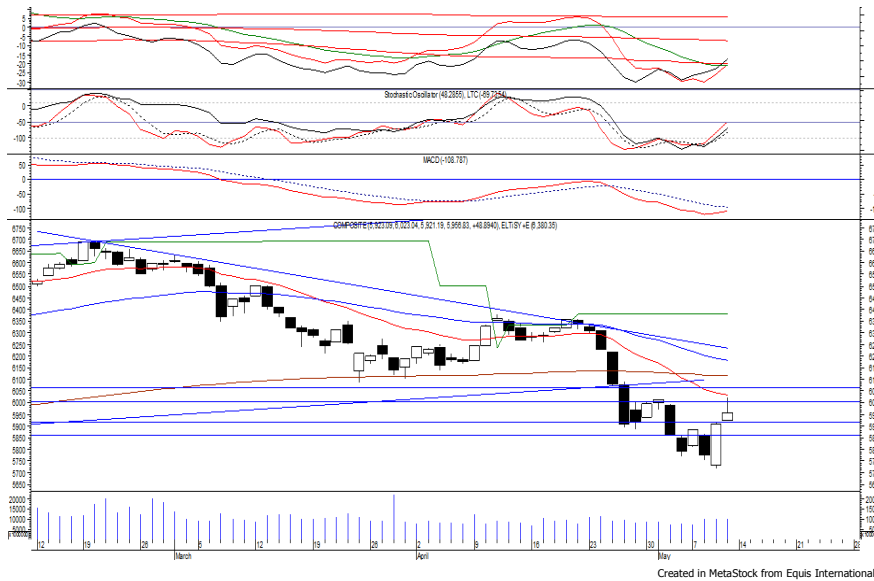


Indeks Harga Saham Gabungan (IHSG)

(IHSG)

Range : 5,915 — 6,000



IHSG ditutup menguat pada perdagangan sebelumnya berada di level 5,956.

Indeks berpeluang untuk dapat melanjutkan penguatannya menuju resistance level di 6,000.

Stochastic yang bergerak meninggalkan wilayah oversold memberikan peluang untuk menguat. Namun jika harga berbalik melemah berpotensi menguji support level 5,915.

Hari ini diperkirakan indeks bergerak fluktuatif cenderung menguat terbatas.

| Level | Support | Resistance |
|-------|---------|------------|
| I | 5,915 | 6,000 |
| II | 5,855 | 6,065 |
| III | 5,810 | 6,115 |

| Top Active | | | Top Foreign Buy | | | Top Foreign Sell | | | Top Leading | | |
|------------|-------|--------|-----------------|-------|------------|------------------|-------|-------------|--------------------|---------|---------|
| Code | Close | Freq | Code | Close | Volume | Code | Close | Volume | Code | IDX Pts | Chg (%) |
| BMTR | 570 | 20,936 | TRAM | 368 | 41,944,400 | TLKM | 3,630 | -40,633,272 | HMSP | 13.6 | 3.6 |
| BRIS | 620 | 16,597 | PTPP | 2,260 | 15,686,900 | ASII | 7,050 | -32,079,995 | UNTR | 7.7 | 7.0 |
| BWPT | 174 | 11,300 | WSKT | 2,060 | 13,918,644 | ADRO | 1,715 | -25,944,900 | INTP | 3.8 | 6.5 |
| BHIT | 104 | 11,276 | BSDE | 1,675 | 12,946,000 | BKSL | 146 | -22,940,400 | BBNI | 3.7 | 2.8 |
| BBRI | 3,160 | 10,746 | WIKA | 1,380 | 12,759,200 | BBRI | 3,160 | -21,271,347 | BSDE | 2.7 | 10.2 |
| TLKM | 3,630 | 10,086 | PGAS | 1,965 | 11,331,800 | BWPT | 174 | -17,172,600 | Top Lagging | | |
| HMSP | 3,730 | 9,864 | VIVA | 278 | 9,456,900 | LPKR | 404 | -13,767,500 | Code | IDX Pts | Chg (%) |
| MNCN | 1,285 | 9,818 | BBNI | 8,275 | 8,252,087 | DMAS | 149 | -9,736,900 | TLKM | -6.3 | -1.9 |
| ADRO | 1,715 | 8,295 | GJTL | 855 | 7,346,100 | AMRT | 590 | -8,463,800 | BBRI | -5.5 | -1.6 |
| PGAS | 1,965 | 8,143 | WSBP | 378 | 6,917,300 | ACES | 1,245 | -7,973,500 | BBCA | -3.3 | -0.7 |
| | | | | | | | | | UNVR | -3.1 | -0.9 |
| | | | | | | | | | ASII | -1.8 | -0.7 |

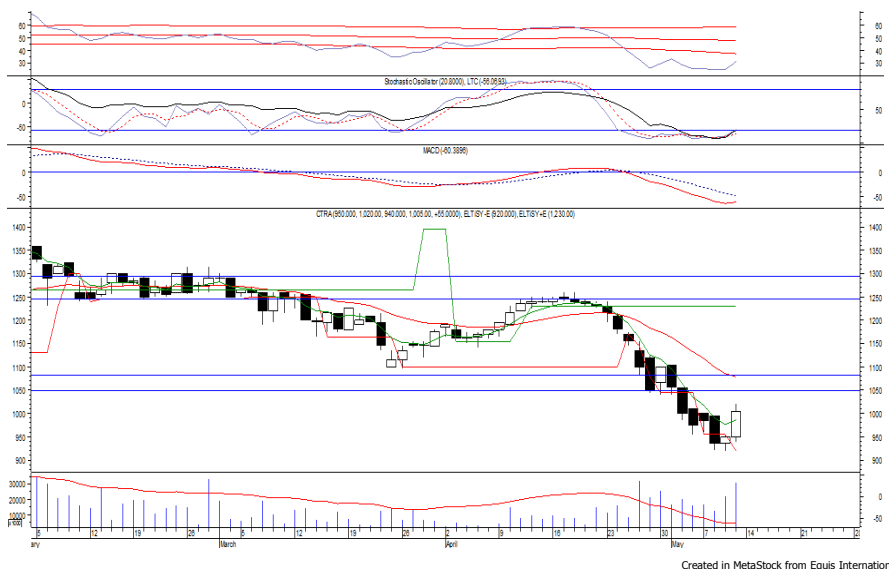
PT Ciputra Development Tbk

(CTRA) β :

1.21 Price :

1,005 TP:

1,050-1,080



CTRA ditutup menguat pada perdagangan sebelumnya berada di level IDR 1,005.

Harga berpeluang untuk dapat melanjutkan penguatannya dan bergerak menuju resistance level IDR 1,050 hingga IDR 1,080.

Stochastic yang mengalami bullish crossover memberikan peluang untuk menguat. Kecuali harga berbalik melemah di bawah IDR 975.

Rekomendasi : Trading Buy

Entry Level : 990-1,005

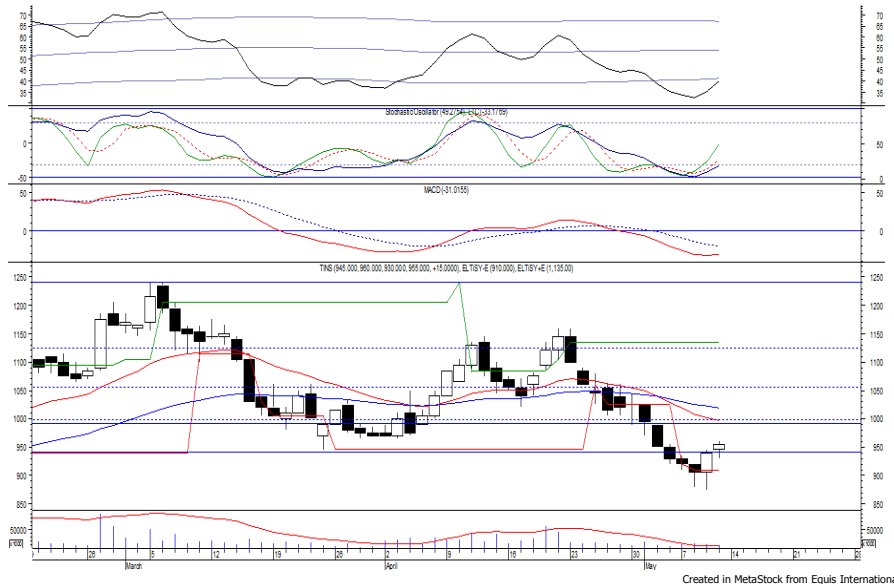
Take Profit : 1,050-1,080

Stop Loss : 970

PT Timah Tbk

(TINS) β :

1.14 Price : 955 TP: 990-1,015



TINS kembali ditutup menguat melanjutkan penguatan yang terjadi sehari sebelumnya.

Harga tampak sedang bergerak melewati resistance level IDR 940, di mana berpeluang untuk berlanjut menuju level berikutnya di IDR 990 hingga IDR 1,015.

Stochastic yang bergerak meninggalkan wilayah oversold memberikan peluang untuk menguat, kecuali harga berbalik melemah di bawah IDR 930

Rekomendasi : Speculative Buy
Entry Level : 945-955
Take Profit : 990-1,015
Stop Loss : 925

PT Vale Indonesia Tbk

(INCO) β :

1.44 Price : 3,220 TP: 3,310-3,350



INCO pada perdagangan sebelumnya di tutup menguat berada di level IDR 3,220.

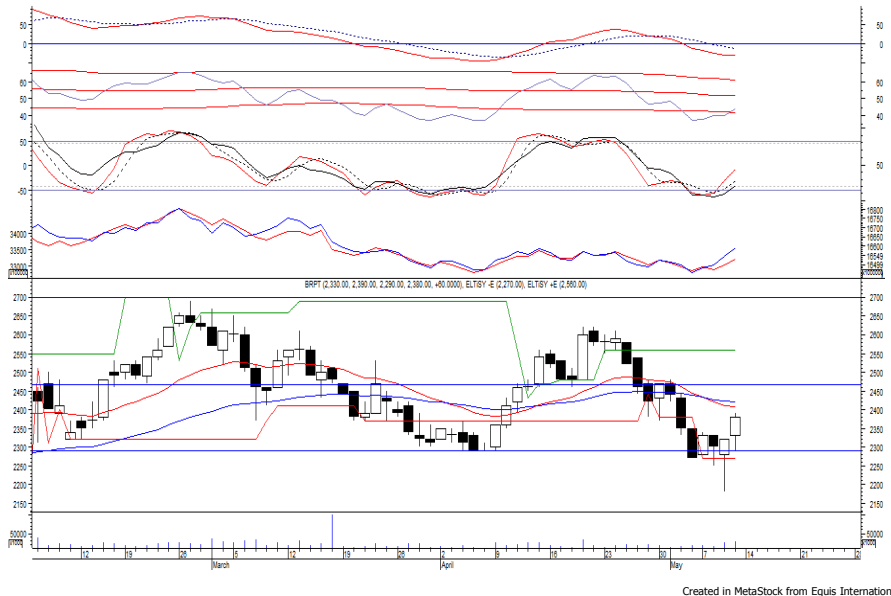
Harga tampak sedang bergerak melewati EMA 50, di mana berpeluang untuk berlanjut menuju resistance level IDR 3,310 hingga IDR 3,350.

Stochastic yang bergerak meninggalkan wilayah oversold memberikan peluang untuk menguat. Namun jika harga berbalik melemah maka berpotensi menguji support level IDR 3,150.

Rekomendasi : Speculative Buy
Entry Level : 3,190-3,220
Take Profit : 3,310-3,350
Stop Loss : 3,140

PT Barito Pacific Tbk

(BRPT) β : 0.62 Price : 2,380 TP: 2,440-2,470



BRPT kembali ditutup menguat pada perdagangan kemarin berada di level IDR 2,380.

Harga berpeluang untuk kembali melanjutkan penguatannya menuju resistance level IDR 2,440 hingga IDR 2,470.

Stochastic yang bergerak meninggalkan wilayah oversold memberikan peluang untuk menguat. Kecuali harga berbalik melemah di bawah IDR 2,330.

Rekomendasi : Trading Buy
Entry Level : 2,350-2,380
Take Profit : 2,440-2,470
Stop Loss : 2,320

PT Medco Energi Internasional Tbk

(MEDC) β : 1.41 Price : 1,235 TP: 1,290-1,315



MEDC kembali ditutup menguat pada perdagangan sebelumnya berada di level IDR 1,235.

Harga tampak sedang mencoba untuk mematahkan minor-downtrend, di mana berpeluang untuk melanjutkan penguatannya menuju resistance level IDR 1,290 hingga IDR 1,315.

MACD yang mengindikasikan terjadinya golden cross memberikan peluang untuk menguat. Kecuali harga berbalik melemah di bawah IDR 1,200.

Rekomendasi : Speculative Buy
Entry Level : 1,220-1,235
Take Profit : 1,290-1,315
Stop Loss : 1,195

Keterangan:

- Speculative Buy : Harga menyentuh support, harga dapat saja meneruskan pelemahan, tetapi berpotensi rebound jika harga gagal break support.
 - Buy : Harga bergerak rebound meninggalkan support level.
 - Trading Buy : Harga masih berpotensi naik, tetapi sudah mendekati resistance level.
 - Sell : Harga telah mencapai resistance level.
- Rekomendasi berdasarkan candlestick berlaku sampai 5 atau 8 hari ke depan (maksimal 10 hari), selebihnya dapat diartikan bahwa formasi candlestick gagal.

Research Division

| | | | | |
|--------------------|--|----------------------------------|------------------|-------|
| Danny Eugene | Strategist, Construction, Cement, Automotive | danny.eugene@megasekuritas.id | +62 21 7917 5599 | 62431 |
| Helen Vincentia | Consumer Goods, Retail | helen.vincentia@megasekuritas.id | +62 21 7917 5599 | 62035 |
| Fikri Syaryadi | Banking, Telco, Transportation | fikri@megasekuritas.id | +62 21 7917 5599 | 62035 |
| Adrian M. Priyatna | Property, Hospital | adrian@megasekuritas.id | +62 21 7917 5599 | 62425 |
| Novilya Wiyatno | Mining, Media, Plantation | novilya@megasekuritas.id | +62 21 7917 5599 | 62425 |
| Qolbie Ardie | Economist | qolbie@megasekuritas.id | +62 21 7917 5599 | 62143 |
| Fadlillah Qudsi | Technical Analyst | fadlillah.qudsi@megasekuritas.id | +62 21 7917 5599 | 62035 |

Retail Equity Sales Division

| | | | | |
|---------------------|----------------------------------|-----------------------------------|------------------|-------|
| Hendry Kuswari | Head of Sales, Trading & Dealing | hendry@megasekuritas.id | +62 21 7917 5599 | 62038 |
| Dewi Suryani | Retail Equity Sales | dewi.suryani@megasekuritas.id | +62 21 7917 5599 | 62441 |
| Brema Setyawan | Retail Equity Sales | brema.setyawan@megasekuritas.id | +62 21 7917 5599 | 62126 |
| Ety Sulistyowati | Retail Equity Sales | ety.sulistyowati@megasekuritas.id | +62 21 7917 5599 | 62408 |
| Fadel M. Iqbal | Retail Equity Sales | fadel@megasekuritas.id | +62 21 7917 5599 | 62164 |
| Andri Sumarno | Retail Equity Sales | andri@megasekuritas.id | +62 21 7917 5599 | 62045 |
| Harini Citra | Retail Equity Sales | harini@megasekuritas.id | +62 21 7917 5599 | 62161 |
| Syaifathir Muhammad | Retail Equity Sales | fathir@megasekuritas.id | +62 21 7917 5599 | 62179 |

Corporate Equity Sales Division

| | | | | |
|-----------------------|------------------------|----------------------------------|------------------|-------|
| Rachmadian Iskandar Z | Corporate Equity Sales | rachmadian@megasekuritas.id | +62 21 7917 5599 | 62402 |
| Ratna Wijayanti | Corporate Equity Sales | ratna.wijayanti@megasekuritas.id | +62 21 7917 5599 | 62055 |
| Reza Mahendra | Corporate Equity Sales | reza.mahendra@megasekuritas.id | +62 21 7917 5599 | 62409 |

Fixed Income Sales & Trading

Tel. +62 7917 5559-62 Fax. +62 21 7917 5965

Investment Banking

Tel. +62 21 7917 5599 Fax. +62 21 7919 3900

Kantor Pusat

 Menara Bank Mega Lt. 2
 Jl. Kapt P. Tendean, Kav 12-14 A
 Jakarta Selatan 12790

Pondok Indah

 Plaza 5 Pondok Indah Blok D No. 15 Lt. 2
 Jl. Margaguna Raya Pondok Indah
 Jakarta Selatan

Kelapa Gading

 Ruko Gading Bukit Indah Lt.2
 Jl. Bukit Gading Raya Blok A No. 26, Kelapa Gading
 Jakarta Utara - 14240

DISCLAIMER

This Document is for information only and for the use of the recipient. It is not to be reproduced or copied or made available to others. Under no circumstances is it to be considered as an offer to sell or solicitation to buy any security. Any recommendation contained in this report may not be suitable for all investors and strictly a personal view and should not be used as a sole judgment for investment. Moreover, although the information contained herein has been obtained from sources believed to be reliable, its accuracy, completeness and reliability cannot be guaranteed. All rights reserved by PT Mega Capital Sekuritas.