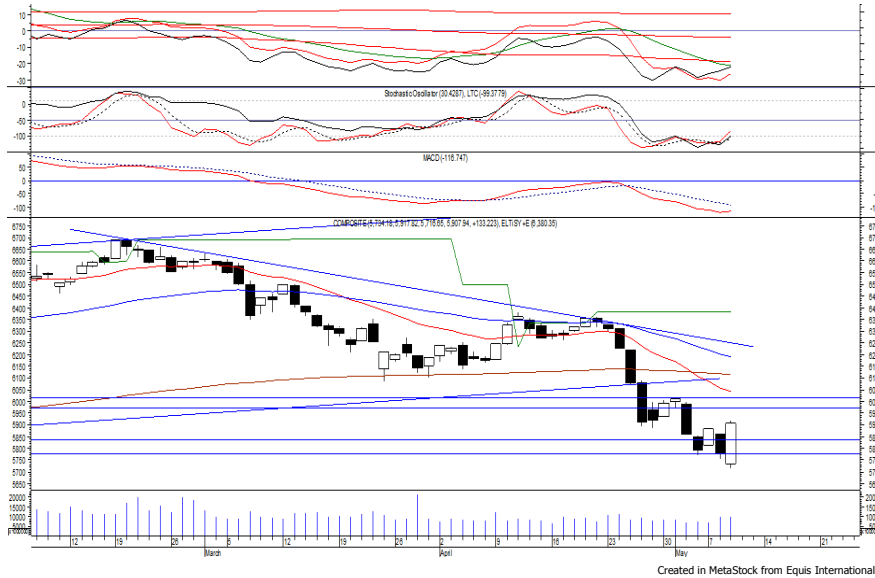


Indeks Harga Saham Gabungan (IHSG)

(IHSG)

Range : 5,835 — 5,970



IHSG ditutup menguat pada perdagangan sebelumnya berada di level 5,907.

Indeks berpeluang untuk melanjutkan penguatannya dan bergerak menuju resistance level 5,970.

Candle yang membentuk formasi *bullish engulfing* memberikan peluang terjadinya penguatan.

Namun jika indeks berbalik melemah, dapat menguji support level 5,835.

Hari ini diperkirakan indeks bergerak fluktuatif cenderung menguat terbatas.

Level	Support	Resistance
I	5,835	5,970
II	5,775	6,015
III	5,720	6,065

Top Active			Top Foreign Buy			Top Foreign Sell			Top Leading		
Code	Close	Freq	Code	Close	Volume	Code	Close	Volume	Code	IDX Pts	Chg (%)
BRIS	545	14,767	BBNI	8,050	17,522,600	LPKR	400	-39,598,300	HMSP	20.9	5.9
TAXI	95	14,023	TRAM	346	16,846,000	TLKM	3,700	-37,541,100	BBCA	19.2	4.0
TLKM	3,700	12,257	BRMS	66	11,057,500	BRIS	545	-27,006,500	UNVR	16.4	5.1
BBRI	3,210	12,168	SSIA	494	9,783,400	ACES	1,220	-24,566,900	BMRI	15.5	5.5
PGAS	1,930	10,269	BUMI	242	7,578,700	PWON	545	-22,460,900	BBRI	15.3	4.6
BMRI	7,175	9,799	PTBA	3,430	6,072,000	BKSL	151	-16,436,300	Top Lagging		
BBNI	8,050	9,375	WSKT	1,970	5,802,300	ASII	7,100	-15,646,400	Code	IDX Pts	Chg (%)
ADRO	1,700	9,363	PGAS	1,930	5,368,400	SSMS	1,180	-12,387,400	CPIN	-2.4	-4.6
LPKR	400	9,300	DILD	302	5,082,900	BBTN	2,860	-11,163,400	MYOR	-1.2	-2.0
MNCN	1,310	8,545	ANTM	805	3,618,100	HMSP	3,600	-8,829,300	BDMN	-1.1	-2.0
									KLBF	-0.8	-1.4
									TPIA	-0.8	-0.8

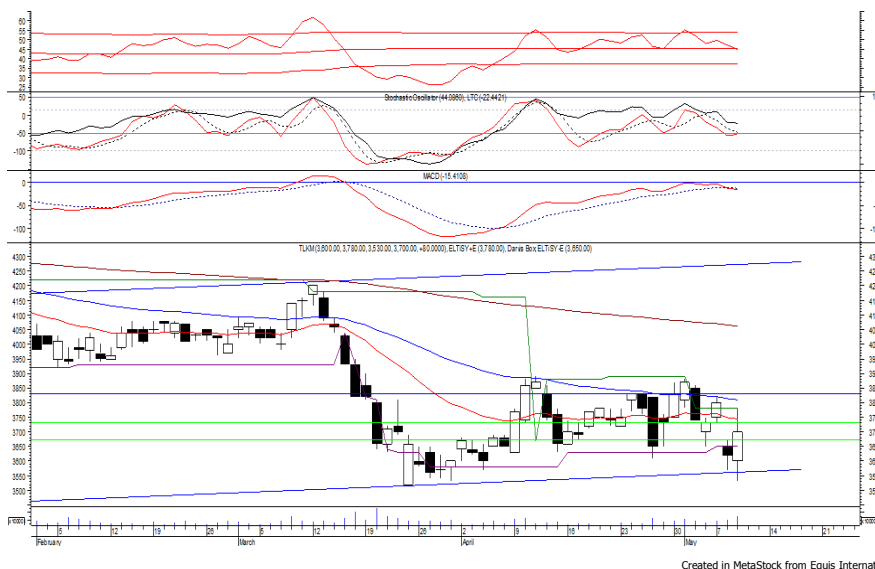
PT Telekomunikasi Indonesia Persero Tbk

(TLKM) β :

0.96 Price :

3,700 TP:

3,830



TLKM ditutup menguat pada perdagangan sebelumnya berada di level IDR 3,700.

Harga berpeluang untuk melanjutkan penguatannya setelah belum mampu melewati support level equidistant channel, di mana berpeluang menuju resistance level IDR 3,830.

Bullish engulfing yang terbentuk pada candle memberikan peluang untuk menguat.

- Rekomendasi** : Speculative Buy
- Entry Level** : 3,650-3,700
- Take Profit** : 3,830
- Stop Loss** : 3,620

PT Bank Mandiri Persero Tbk

(BMRI) β :

1.38 Price : 7,175 TP: 7,400-7,525



BMRI ditutup menguat pada perdagangan sebelumnya berada di level IDR 7,175.

Harga berpeluang untuk melanjutkan penguatannya setelah belum mampu melewati uptrend-line, di mana berpeluang menuju resistance level IDR 7,400 hingga IDR 7,525.

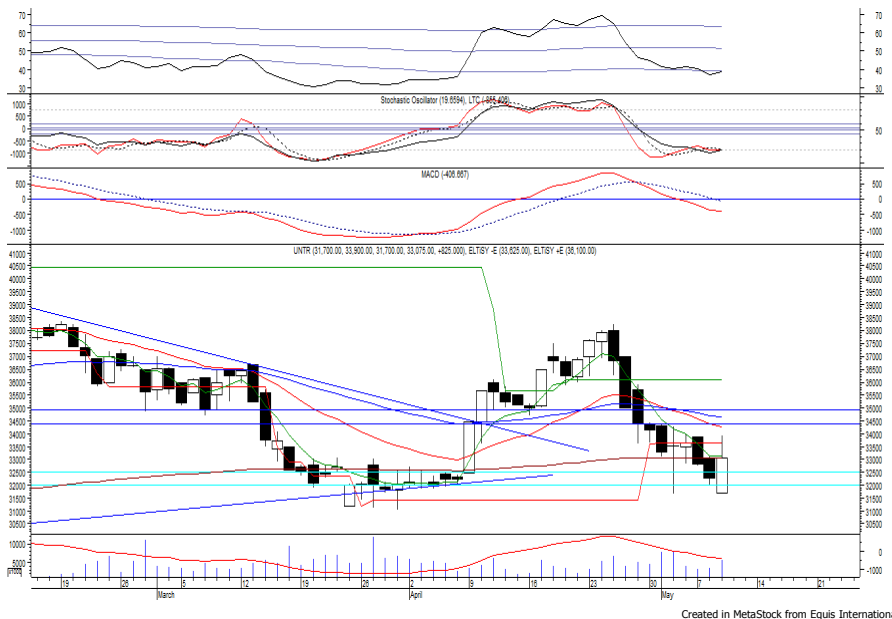
Stochastic yang mengalami bullish crossover memberikan peluang untuk menguat. Kecuali harga berbalik melemah di bawah IDR 3,630.

Rekomendasi : Trading Buy
Entry Level : 7,100-7,175
Take Profit : 7,400-7,525
Stop Loss : 7,000

PT United Tractors Tbk

(UNTR) β :

1.18 Price : 33,075 TP: 34,375-35,000



UNTR ditutup menguat pada perdagangan sebelumnya berada di level IDR 33,075.

Harga berpeluang untuk melanjutkan penguatannya menuju resistance level IDR 34,375 hingga IDR 35,000.

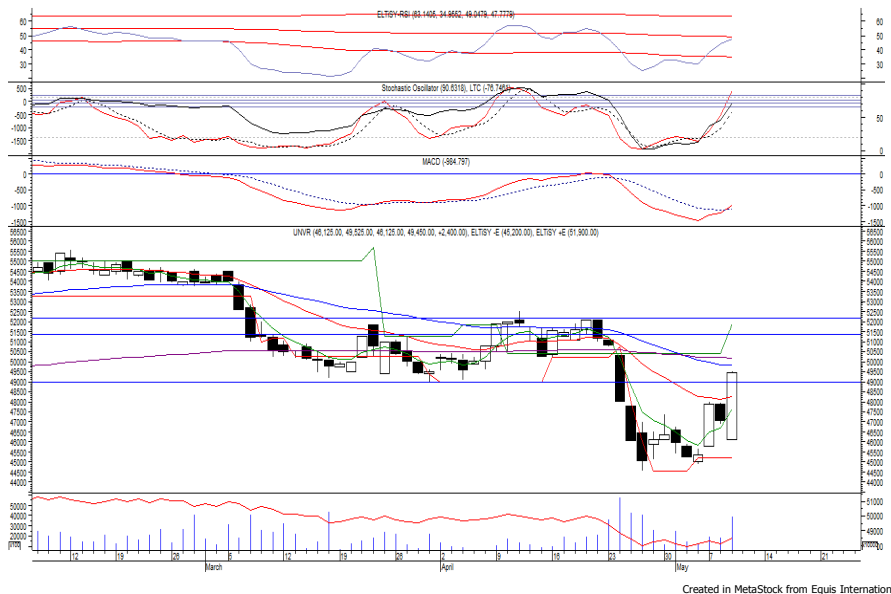
Stochastic yang bergerak meninggalkan wilayah oversold memberikan peluang untuk menguat.

Namun jika harga berbalik melemah, berpotensi menguji support level IDR 32,000.

Rekomendasi : Speculative Buy
Entry Level : 32,800-33,100
Take Profit : 34,375-35,000
Stop Loss : 32,400

PT Unilever Indonesia Tbk

(UNVR) β : 1.04 Price : 49,450 TP: 51,300-52,150



UNVR sempat dibuka melemah di awal perdagangan kemarin, namun akhirnya mampu ditutup menguat berada di IDR 49,450.

Harga tampak sedang bergerak melewati resistance level IDR 48,950, di mana berpeluang untuk berlanjut menuju level berikutnya di IDR 51,300 hingga IDR 52,000.

MACD yang mengalami golden cross memberikan peluang untuk menguat.

Rekomendasi : Trading Buy
Entry Level : 49,000-49,500
Take Profit : 51,300-52,150
Stop Loss : 48,400

PT Aneka Tambang T

(ANTM) β : 1.07 Price : 805 TP: 825-840



ANTM mampu ditutup menguat pada perdagangan sebelumnya setelah sempat bergerak melemah di awal sesi.

Harga berpeluang untuk rebound dan bergerak menuju resistance level IDR 825 hingga IDR 840.

Candle yang membentuk formasi *bullish harami* memberikan peluang untuk menguat.

Kecuali harga kembali melemah hingga di bawah support level IDR 775.

Rekomendasi : Speculative Buy
Entry Level : 790-805
Take Profit : 825-840
Stop Loss : 770

Keterangan:

- Speculative Buy : Harga menyentuh support, harga dapat saja meneruskan pelemahan, tetapi berpotensi rebound jika harga gagal break support.
 - Buy : Harga bergerak rebound meninggalkan support level.
 - Trading Buy : Harga masih berpotensi naik, tetapi sudah mendekati resistance level.
 - Sell : Harga telah mencapai resistance level.
- Rekomendasi berdasarkan candlestick berlaku sampai 5 atau 8 hari ke depan (maksimal 10 hari), selebihnya dapat diartikan bahwa formasi candlestick gagal.

Research Division

Danny Eugene	Strategist, Construction, Cement, Automotive	danny.eugene@megasekuritas.id	+62 21 7917 5599	62431
Helen Vincentia	Consumer Goods, Retail	helen.vincentia@megasekuritas.id	+62 21 7917 5599	62035
Fikri Syaryadi	Banking, Telco, Transportation	fikri@megasekuritas.id	+62 21 7917 5599	62035
Adrian M. Priyatna	Property, Hospital	adrian@megasekuritas.id	+62 21 7917 5599	62425
Novilya Wiyatno	Mining, Media, Plantation	novilya@megasekuritas.id	+62 21 7917 5599	62425
Qolbie Ardie	Economist	qolbie@megasekuritas.id	+62 21 7917 5599	62143
Fadlillah Qudsi	Technical Analyst	fadlillah.qudsi@megasekuritas.id	+62 21 7917 5599	62035

Retail Equity Sales Division

Hendry Kuswari	Head of Sales, Trading & Dealing	hendry@megasekuritas.id	+62 21 7917 5599	62038
Dewi Suryani	Retail Equity Sales	dewi.suryani@megasekuritas.id	+62 21 7917 5599	62441
Brema Setyawan	Retail Equity Sales	brema.setyawan@megasekuritas.id	+62 21 7917 5599	62126
Ety Sulistyowati	Retail Equity Sales	ety.sulistyowati@megasekuritas.id	+62 21 7917 5599	62408
Fadel M. Iqbal	Retail Equity Sales	fadel@megasekuritas.id	+62 21 7917 5599	62164
Andri Sumarno	Retail Equity Sales	andri@megasekuritas.id	+62 21 7917 5599	62045
Harini Citra	Retail Equity Sales	harini@megasekuritas.id	+62 21 7917 5599	62161
Syaifathir Muhammad	Retail Equity Sales	fathir@megasekuritas.id	+62 21 7917 5599	62179

Corporate Equity Sales Division

Rachmadian Iskandar Z	Corporate Equity Sales	rachmadian@megasekuritas.id	+62 21 7917 5599	62402
Ratna Wijayanti	Corporate Equity Sales	ratna.wijayanti@megasekuritas.id	+62 21 7917 5599	62055
Reza Mahendra	Corporate Equity Sales	reza.mahendra@megasekuritas.id	+62 21 7917 5599	62409

Fixed Income Sales & Trading

Tel. +62 7917 5559-62 Fax. +62 21 7917 5965

Investment Banking

Tel. +62 21 7917 5599 Fax. +62 21 7919 3900

Kantor Pusat

 Menara Bank Mega Lt. 2
 Jl. Kapt P. Tendean, Kav 12-14 A
 Jakarta Selatan 12790

Pondok Indah

 Plaza 5 Pondok Indah Blok D No. 15 Lt. 2
 Jl. Margaguna Raya Pondok Indah
 Jakarta Selatan

Kelapa Gading

 Ruko Gading Bukit Indah Lt.2
 Jl. Bukit Gading Raya Blok A No. 26, Kelapa Gading
 Jakarta Utara - 14240

DISCLAIMER

This Document is for information only and for the use of the recipient. It is not to be reproduced or copied or made available to others. Under no circumstances is it to be considered as an offer to sell or solicitation to buy any security. Any recommendation contained in this report may not be suitable for all investors and strictly a personal view and should not be used as a sole judgment for investment. Moreover, although the information contained herein has been obtained from sources believed to be reliable, its accuracy, completeness and reliability cannot be guaranteed. All rights reserved by PT Mega Capital Sekuritas.