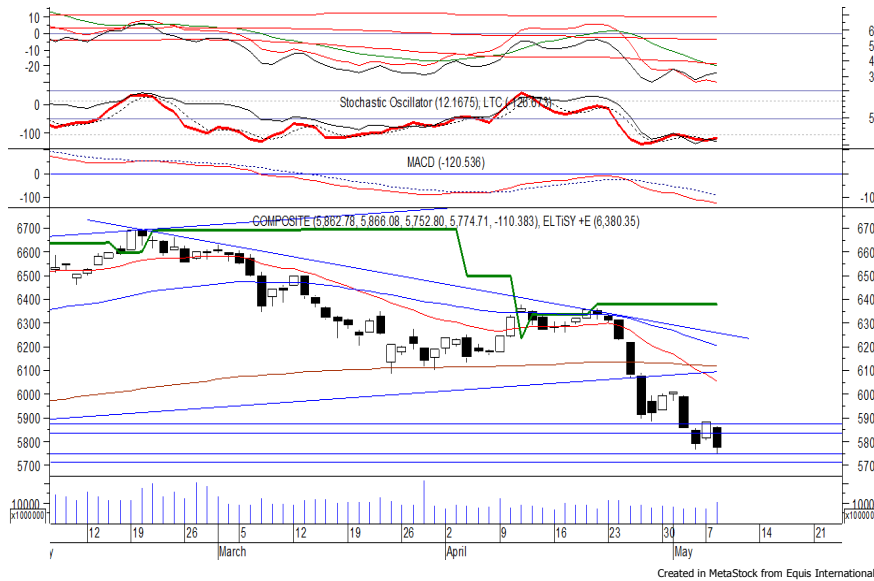


## Indeks Harga Saham Gabungan (IHSG)

Range : 5,720 — 5,835



IHSG ditutup melemah pada perdagangan kemarin berada di level 5,774.

Indeks berpotensi untuk melanjutkan pelemahannya menuju support level 5,750 hingga 5,720.

MACD bergerak cenderung melemah, namun jika indeks berbalik menguat, dapat mengalami konsolidasi dengan menguji resistance level 5,835.

Hari ini diperkirakan indeks kembali berada pada kecenderungan melemah.

Level	Support	Resistance
I	5,750	5,835
II	5,720	5,880
III	5,695	5,915

Top Active			Top Foreign Buy			Top Foreign Sell			Top Leading		
Code	Close	Freq	Code	Close	Volume	Code	Close	Volume	Code	IDX Pts	Chg (%)
AISA	570	21,887	TRAM	328	20,331,000	TLKM	3,620	-41,808,204	BTPS	3.3	49.7
ADRO	1,625	10,547	BBRI	3,070	19,391,649	BKSL	148	-24,555,200	BBRI	2.2	0.7
TLKM	3,620	9,912	BEST	286	10,076,800	ADRO	1,625	-20,090,700	BTEK	0.6	11.4
BBRI	3,070	8,670	SSIA	486	9,104,900	PGAS	1,800	-11,294,000	INDR	0.4	24.9
PGAS	1,800	6,435	DMAS	151	7,757,800	WIKA	1,250	-9,897,600	BFIN	0.4	3.2
UNTR	32,250	6,277	PTBA	3,260	7,725,440	MYRX	135	-8,827,700	<b>Top Lagging</b>		
ERAA	1,780	6,243	BMRI	6,800	7,462,400	BWPT	230	-7,088,900	Code	IDX Pts	Chg (%)
BHIT	100	6,136	GJTL	835	6,327,400	RALS	1,270	-6,980,600	TLKM	-16.3	-4.7
BMRI	6,800	5,997	ARNA	344	5,916,200	SSMS	1,250	-6,881,900	HMSP	-15.7	-4.2
BBCA	22,025	5,862	PTPP	2,090	5,569,100	WTON	410	-6,721,900	BBCA	-6.0	-1.2
									UNVR	-5.8	-1.8
									ASII	-4.5	-1.8

## PT Telekomunikasi Indonesia Persero Tbk (TLKM)

$\beta$  : 0.96 Price : 3,620 TP: 3,730



TLKM ditutup melemah pada perdagangan kemarin berada di level IDR 3,620.

Harga juga sempat menguji support level equidistant channel, namun belum mampu melewatinya, di mana berpeluang untuk rebound menuju resistance level IDR 3,730.

Kecuali harga berbalik melemah di bawah IDR 3,520, maka berpotensi menuju level berikutnya di IDR 3,320.

**Rekomendasi** : Buy on Weakness  
**Entry Level** : 3,560-3,600  
**Take Profit** : 3,730  
**Stop Loss** : 3,510

## PT Unilever Indonesia Tbk

(UNVR)  $\beta$  :

1.04 Price : 47,050 TP: 48,575-48,975



UNVR pada perdagangan kemarin ditutup melemah berada di level IDR 47,050.

Harga berpotensi untuk menguji support level IDR 46,000, yang jika mampu bertahan di (atas) level tersebut, berpeluang rebound menuju resistance level IDR 48,575 hingga IDR 48,975.

Stochastic berada pada kecenderungan menguat. Kecuali harga berbalik melemah hingga di bawah IDR 45,800.

**Rekomendasi** : Buy on Weakness  
**Entry Level** : 46,000-46,600  
**Take Profit** : 48,575-48,975  
**Stop Loss** : 45,700

## PT Surya Citra Media Tbk

(SCMA)  $\beta$  :

0.82 Price : 2,400 TP: 2,480-2,530



Sempat dibuka menguat di awal perdagangan kemarin, SCMA akhirnya ditutup melemah berada di level IDR 2,400.

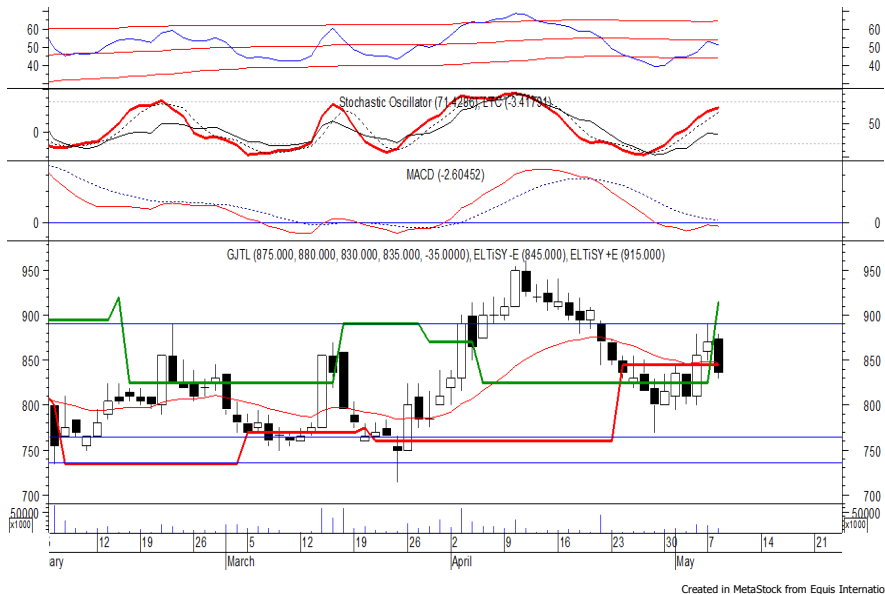
Harga berpeluang untuk mengalami penguatan setelah belum mampu melewati support level IDR 2,310, di mana berpeluang untuk kembali rebound menuju resistance level IDR 2,480 hingga IDR 2,530.

Stochastic yang keluar dari oversold area berpeluang membawa harga menguat.

**Rekomendasi** : Buy on Weakness  
**Entry Level** : 2,340-2,370  
**Take Profit** : 2,480-2,530  
**Stop Loss** : 2,290

## PT Gajah Tunggal Tbk

(GJTL)  $\beta$  : 1.37 Price : 835 BF: 825-800



GJTL sempat dibuka menguat pada awal perdagangan kemarin, namun akhirnya ditutup melemah di level IDR 835.

Harga berpotensi melanjutkan pelemahannya menuju support level IDR 825 hingga IDR 800.

Candle yang membentuk formasi *bearish engulfing* berpotensi membawa harga kembali melemah. Kecuali harga mampu berbalik menguat di atas IDR 890.

**Rekomendasi** : Sell on Strength  
**Exit Level** : 870-855  
**Bottom Fishing** : 825-800  
**Buy Back** : 900

## PT Indocement Tunggal Prakarsa Tbk

(INTP)  $\beta$  : 1.26 Price : 16,700 TP: 17,000-17,250



INTP kembali ditutup melemah pada perdagangan kemarin berada di level IDR 16,700.

Harga berpotensi untuk melanjutkan pelemahannya menuju support level IDR 16,225 hingga IDR 16,000, yang jika mampu bertahan di (atas) level tersebut berpeluang untuk rebound menuju resistance level IDR 17,000 hingga IDR 17,250.

Stochastic mengalami bullish crossover dan berpeluang menguat.

**Rekomendasi** : Buy on Weakness  
**Entry Level** : 16,000-16,225  
**Take Profit** : 17,000-17,250  
**Stop Loss** : 15,800

### Keterangan:

**Speculative Buy** : Harga menyentuh support, harga dapat saja meneruskan pelemahan, tetapi berpotensi rebound jika harga gagal break support.

**Buy** : Harga bergerak rebound meninggalkan support level.

**Trading Buy** : Harga masih berpotensi naik, tetapi sudah mendekati resistance level.

**Sell** : Harga telah mencapai resistance level.

Rekomendasi berdasarkan candlestick berlaku sampai 5 atau 8 hari ke depan (maksimal 10 hari), selebihnya dapat diartikan bahwa formasi candlestick gagal.

**Research Division**

Danny Eugene	Strategist, Construction, Cement, Automotive	danny.eugene@megasekuritas.id	+62 21 7917 5599	62431
Helen Vincentia	Consumer Goods, Retail	helen.vincentia@megasekuritas.id	+62 21 7917 5599	62035
Fikri Syaryadi	Banking, Telco, Transportation	fikri@megasekuritas.id	+62 21 7917 5599	62035
Adrian M. Priyatna	Property, Hospital	adrian@megasekuritas.id	+62 21 7917 5599	62425
Novilya Wiyatno	Mining, Media, Plantation	novilya@megasekuritas.id	+62 21 7917 5599	62425
Qolbie Ardie	Economist	qolbie@megasekuritas.id	+62 21 7917 5599	62143
Fadlillah Qudsi	Technical Analyst	fadlillah.qudsi@megasekuritas.id	+62 21 7917 5599	62035

**Retail Equity Sales Division**

Hendry Kuswari	Head of Sales, Trading & Dealing	hendry@megasekuritas.id	+62 21 7917 5599	62038
Dewi Suryani	Retail Equity Sales	dewi.suryani@megasekuritas.id	+62 21 7917 5599	62441
Brema Setyawan	Retail Equity Sales	brema.setyawan@megasekuritas.id	+62 21 7917 5599	62126
Ety Sulistyowati	Retail Equity Sales	ety.sulistyowati@megasekuritas.id	+62 21 7917 5599	62408
Fadel M. Iqbal	Retail Equity Sales	fadel@megasekuritas.id	+62 21 7917 5599	62164
Andri Sumarno	Retail Equity Sales	andri@megasekuritas.id	+62 21 7917 5599	62045
Harini Citra	Retail Equity Sales	harini@megasekuritas.id	+62 21 7917 5599	62161
Syaifathir Muhammad	Retail Equity Sales	fathir@megasekuritas.id	+62 21 7917 5599	62179

**Corporate Equity Sales Division**

Rachmadian Iskandar Z	Corporate Equity Sales	rachmadian@megasekuritas.id	+62 21 7917 5599	62402
Ratna Wijayanti	Corporate Equity Sales	ratna.wijayanti@megasekuritas.id	+62 21 7917 5599	62055
Reza Mahendra	Corporate Equity Sales	reza.mahendra@megasekuritas.id	+62 21 7917 5599	62409

**Fixed Income Sales & Trading**

Tel. +62 7917 5559-62 Fax. +62 21 7917 5965

**Investment Banking**

Tel. +62 21 7917 5599 Fax. +62 21 7919 3900

**Kantor Pusat**

Menara Bank Mega Lt. 2  
 Jl. Kapt P. Tendean, Kav 12-14 A  
 Jakarta Selatan 12790

**Pondok Indah**

Plaza 5 Pondok Indah Blok D No. 15 Lt. 2  
 Jl. Margaguna Raya Pondok Indah  
 Jakarta Selatan

**Kelapa Gading**

Ruko Gading Bukit Indah Lt.2  
 Jl. Bukit Gading Raya Blok A No. 26, Kelapa Gading  
 Jakarta Utara - 14240

**DISCLAIMER**

This Document is for information only and for the use of the recipient. It is not to be reproduced or copied or made available to others. Under no circumstances is it to be considered as an offer to sell or solicitation to buy any security. Any recommendation contained in this report may not be suitable for all investors and strictly a personal view and should not be used as a sole judgment for investment. Moreover, although the information contained herein has been obtained from sources believed to be reliable, its accuracy, completeness and reliability cannot be guaranteed. All rights reserved by PT Mega Capital Sekuritas.