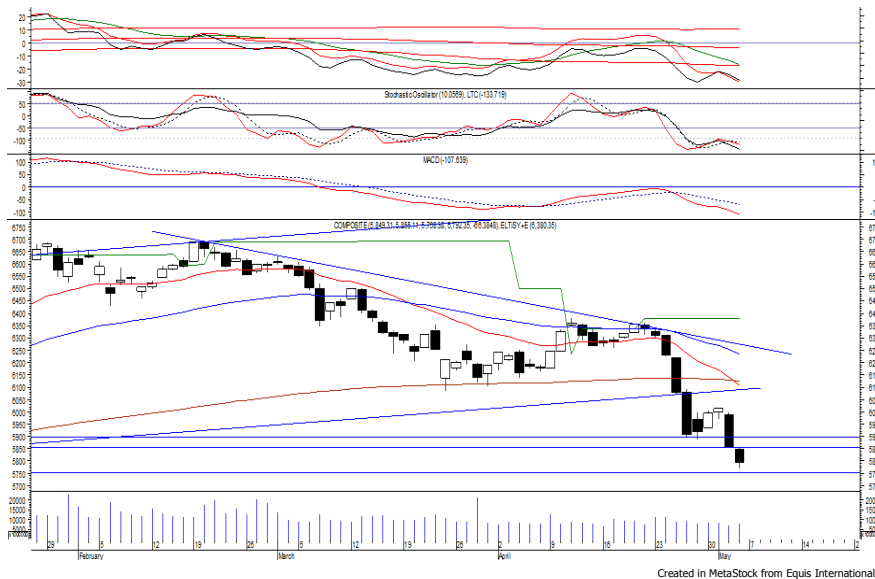


Indeks Harga Saham Gabungan (IHSG)

(IHSG)

Range : 5,755 — 5,855



IHSG kembali ditutup melemah pada perdagangan akhir pekan kemarin berada di level 5,792.

Indeks berpotensi untuk kembali melanjutkan pelemahannya menuju support level 5,755.

MACD berada pada kecenderungan melemah, akan tetapi jika indeks berbalik menguat dapat menguji resistance level di 5,855.

Hari ini diperkirakan indeks berada pada kecenderungan melemah.

Level	Support	Resistance
I	5,755	5,855
II	5,720	5,895
III	5,695	5,935

Top Active			Top Foreign Buy			Top Foreign Sell			Top Leading		
Code	Close	Freq	Code	Close	Volume	Code	Close	Volume	Code	IDX Pts	Chg (%)
ADRO	1,680	21,054	DMAS	151	21,670,500	ADRO	1,680	-54,020,242	UNVR	1.0	0.3
BBRI	3,150	11,359	ASII	7,275	10,378,800	TLKM	3,740	-52,588,764	POWR	1.0	6.3
TLKM	3,740	9,147	LPKR	418	10,165,500	BUMI	264	-52,018,700	PTBA	0.7	2.1
BMTR	575	8,914	TRAM	280	8,366,400	HMSP	3,300	-34,287,600	IMAS	0.6	10.6
BBCA	22,300	8,061	PNLF	234	6,257,800	BBRI	3,150	-26,108,009	MEGA	0.6	2.8
HELI	144	7,002	CTRA	1,000	5,495,700	PWON	575	-21,150,200	Top Lagging		
NICK	296	6,928	BJTM	705	4,895,200	BKSL	174	-19,867,700	Code	IDX Pts	Chg (%)
UNTR	33,500	6,739	GMFI	368	4,729,800	TAXI	98	-17,864,900	BBRI	-13.1	-3.8
PGAS	1,930	6,494	AUTO	1,580	3,805,100	MYRX	139	-12,943,700	BMRI	-9.3	-3.3
BUMI	264	6,476	SRIL	332	3,734,800	MIKA	1,865	-9,707,100	BBCA	-6.0	-1.2
									BBNI	-4.1	-3.2
									GGRM	-3.1	-2.6

PT United Tractors Tbk

(UNTR) β : 1.18 Price : 33,625 TP: 35,000



UNTR mampu ditutup menguat tipis pada perdagangan sebelumnya berada di level IDR 33,625.

Harga juga tampak mencoba untuk bertahan di atas EMA 200, di mana berpeluang mengalami rebound menuju resistance level IDR 35,000.

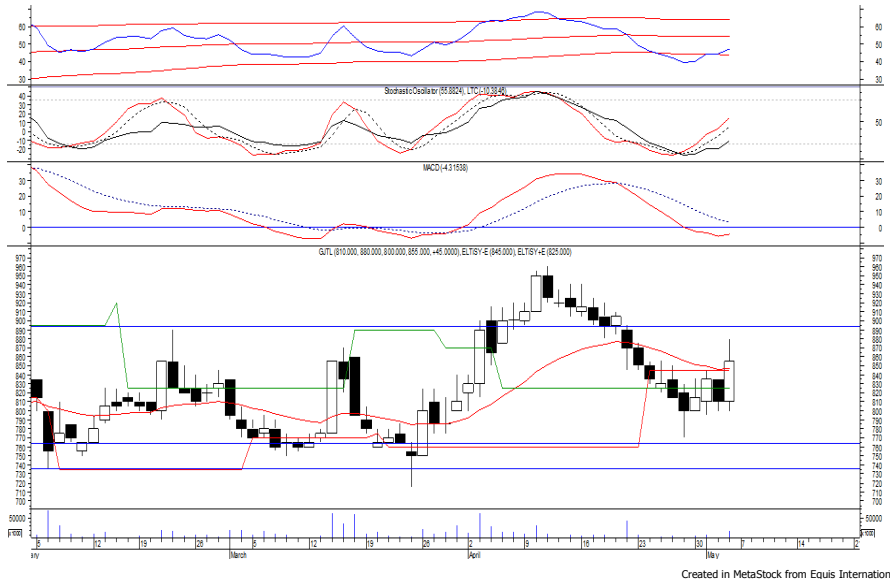
Stochastic yang mengalami bullish crossover dan bergerak meninggalkan wilayah oversold memberikan peluang untuk menguat.

Rekomendasi : Speculative Buy
Entry Level : 33,450-33,650
Take Profit : 35,000
Stop Loss : 32,900

PT Gajah Tungal Tbk

(GJTL) β :

1.37 Price : 855 TP: 880-895



GJTL mampu ditutup menguat pada perdagangan kemarin berada di level IDR 855.

Harga tampak sedang mencoba melewati resistance level IDR 845, di mana berpeluang melanjutkan penguatannya menuju resistance level IDR 880 hingga IDR 895.

RSI yang bergerak meninggalkan wilayah oversold memberikan peluang untuk menguat. Kecuali harga berbalik melemah di bawah IDR 825.

Rekomendasi : Trading Buy
Entry Level : 845-855
Take Profit : 880-895
Stop Loss : 820

PT Ace Hardware Indonesia Tbk

(ACES) β :

0.90 Price : 1,300 TP: 1,335-1,350



ACES ditutup menguat pada perdagangan kemarin berada di level IDR 1,300.

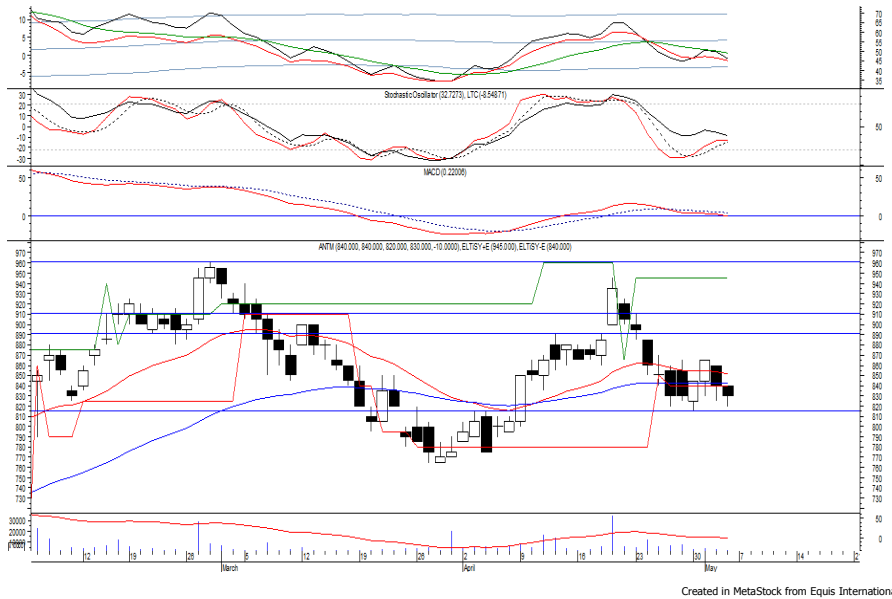
Harga berpeluang untuk dapat melanjutkan penguatannya setelah belum mampu melewati support level yang berada di IDR 1,250, di mana berpeluang menuju resistance level IDR 1,335 hingga IDR 1,350.

RSI yang mulai bergerak meninggalkan wilayah oversold memberikan peluang untuk menguat. Namun jika harga berbalik melemah, maka berpotensi men-

Rekomendasi : Trading Buy
Entry Level : 1,285-1,300
Take Profit : 1,335-1,350
Stop Loss : 1,270

PT Aneka Tambang T

(ANTM) β : 1.07 Price : 830 TP: 845-855



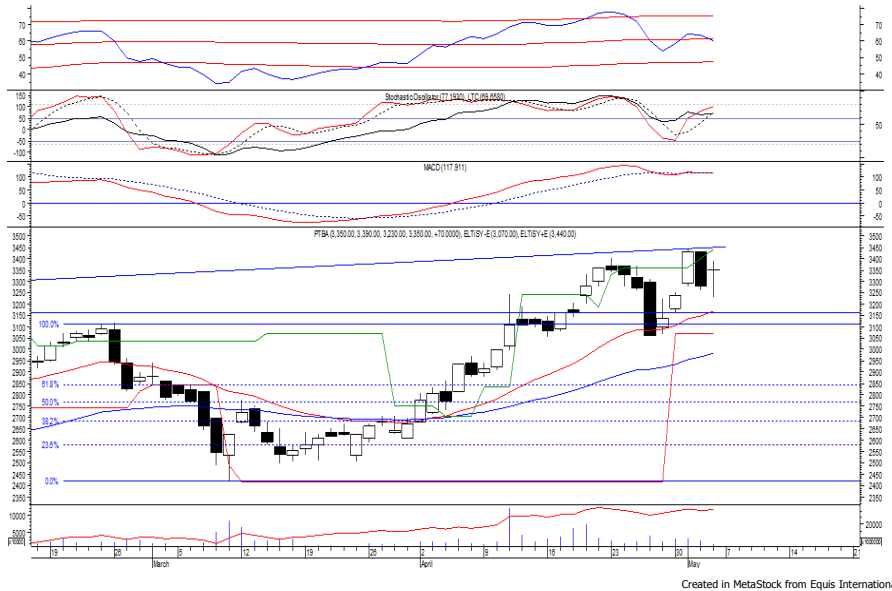
ANTM ditutup melemah pada perdagangan sebelumnya berada di level IDR 830.

Harga tampak sedang melanjutkan konsolidasinya yang terjadi selama beberapa hari terakhir dan mencoba beratahan di atas support level IDR 815. Di mana berpeluang untuk rebound menuju resistance level IDR 845 hingga IDR 855. Stochastic yang keluar dari wilayah oversold berpeluang membawa harga menguat.

Rekomendasi : Buy on Weakness
Entry Level : 815-820
Take Profit : 845-855
Stop Loss : 800

PT Bukit Asam Tbk

(PTBA) β : 1.18 Price : 3,350 BF: 3,150



PTBA pada perdagangan sebelumnya mampu ditutup menguat berada di level IDR 3,350.

Harga berpotensi untuk mengalami pelemahan setelah belum mampu melewati resistance level equidistant channel beberapa hari sebelumnya, di mana berpotensi menuju support level IDR 3,150.

RSI berada pada kecenderungan melemah, sementara MACD mengindikasikan death cross.

Rekomendasi : Sell on Strength
Exit Level : 3,430-3,390
Bottom Fishing : 3,150
Buy Back : 3,470

Keterangan:

- Speculative Buy : Harga menyentuh support, harga dapat saja meneruskan pelemahan, tetapi berpotensi rebound jika harga gagal break support.
 - Buy : Harga bergerak rebound meninggalkan support level.
 - Trading Buy : Harga masih berpotensi naik, tetapi sudah mendekati resistance level.
 - Sell : Harga telah mencapai resistance level.
- Rekomendasi berdasarkan candlestick berlaku sampai 5 atau 8 hari ke depan (maksimal 10 hari), selebihnya dapat diartikan bahwa formasi candlestick gagal.

Research Division

Danny Eugene	Strategist, Construction, Cement, Automotive	danny.eugene@megasekuritas.id	+62 21 7917 5599	62431
Helen Vincentia	Consumer Goods, Retail	helen.vincentia@megasekuritas.id	+62 21 7917 5599	62035
Fikri Syaryadi	Banking, Telco, Transportation	fikri@megasekuritas.id	+62 21 7917 5599	62035
Adrian M. Priyatna	Property, Hospital	adrian@megasekuritas.id	+62 21 7917 5599	62425
Novilya Wiyatno	Mining, Media, Plantation	novilya@megasekuritas.id	+62 21 7917 5599	62425
Qolbie Ardie	Economist	qolbie@megasekuritas.id	+62 21 7917 5599	62143
Fadlillah Qudsi	Technical Analyst	fadlillah.qudsi@megasekuritas.id	+62 21 7917 5599	62035

Retail Equity Sales Division

Hendry Kuswari	Head of Sales, Trading & Dealing	hendry@megasekuritas.id	+62 21 7917 5599	62038
Dewi Suryani	Retail Equity Sales	dewi.suryani@megasekuritas.id	+62 21 7917 5599	62441
Brema Setyawan	Retail Equity Sales	brema.setyawan@megasekuritas.id	+62 21 7917 5599	62126
Ety Sulistyowati	Retail Equity Sales	ety.sulistyowati@megasekuritas.id	+62 21 7917 5599	62408
Fadel M. Iqbal	Retail Equity Sales	fadel@megasekuritas.id	+62 21 7917 5599	62164
Andri Sumarno	Retail Equity Sales	andri@megasekuritas.id	+62 21 7917 5599	62045
Harini Citra	Retail Equity Sales	harini@megasekuritas.id	+62 21 7917 5599	62161
Syaifathir Muhammad	Retail Equity Sales	fathir@megasekuritas.id	+62 21 7917 5599	62179

Corporate Equity Sales Division

Rachmadian Iskandar Z	Corporate Equity Sales	rachmadian@megasekuritas.id	+62 21 7917 5599	62402
Ratna Wijayanti	Corporate Equity Sales	ratna.wijayanti@megasekuritas.id	+62 21 7917 5599	62055
Reza Mahendra	Corporate Equity Sales	reza.mahendra@megasekuritas.id	+62 21 7917 5599	62409

Fixed Income Sales & Trading

Tel. +62 7917 5559-62 Fax. +62 21 7917 5965

Investment Banking

Tel. +62 21 7917 5599 Fax. +62 21 7919 3900

Kantor Pusat

 Menara Bank Mega Lt. 2
 Jl. Kapt P. Tendean, Kav 12-14 A
 Jakarta Selatan 12790

Pondok Indah

 Plaza 5 Pondok Indah Blok D No. 15 Lt. 2
 Jl. Margaguna Raya Pondok Indah
 Jakarta Selatan

Kelapa Gading

 Ruko Gading Bukit Indah Lt.2
 Jl. Bukit Gading Raya Blok A No. 26, Kelapa Gading
 Jakarta Utara - 14240

DISCLAIMER

This Document is for information only and for the use of the recipient. It is not to be reproduced or copied or made available to others. Under no circumstances is it to be considered as an offer to sell or solicitation to buy any security. Any recommendation contained in this report may not be suitable for all investors and strictly a personal view and should not be used as a sole judgment for investment. Moreover, although the information contained herein has been obtained from sources believed to be reliable, its accuracy, completeness and reliability cannot be guaranteed. All rights reserved by PT Mega Capital Sekuritas.