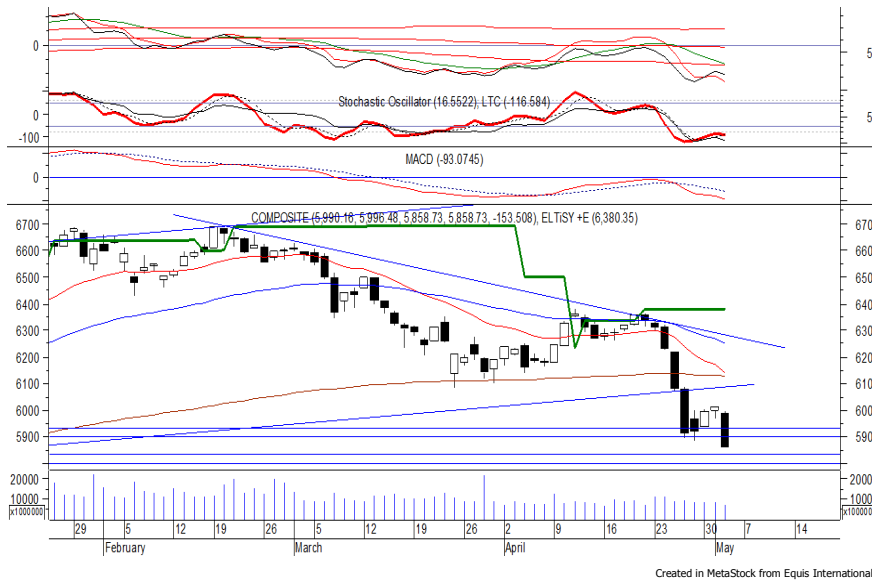


Indeks Harga Saham Gabungan (IHSG)

(IHSG)

Range : 5,800 — 5,900



IHSG ditutup melemah pada perdagangan kemarin berada di level 5,858.

Indeks berpotensi untuk kembali melanjutkan pelemahannya menuju support level 5,835 hingga 5,800.

Candle yang membentuk formasi *falling three method* berpotensi membawa indeks melanjutkan pelemahannya (*bearish continuation*). Namun jika indeks berbalik menguat dapat menguji resistance level 5,900.

Hari ini diperkirakan indeks bergerak fluktuatif cenderung melemah.

Level	Support	Resistance
I	5,835	5,900
II	5,800	5,935
III	5,770	5,970

Top Active			Top Foreign Buy			Top Foreign Sell			Top Leading		
Code	Close	Freq	Code	Close	Volume	Code	Close	Volume	Code	IDX Pts	Chg (%)
ADRO	1,680	21,054	DMAS	151	21,670,500	ADRO	1,680	-54,020,242	UNTR	0.8	0.8
BBRI	3,150	11,359	ASII	7,275	10,378,800	TLKM	3,740	-52,588,764	RMBA	0.7	6.7
TLKM	3,740	9,147	LPKR	418	10,165,500	BUMI	264	-52,018,700	BSSR	0.3	4.4
BMTR	575	8,914	TRAM	280	8,366,400	HMSP	3,300	-34,287,600	PLIN	0.3	2.4
BBCA	22,300	8,061	PNLF	234	6,257,800	BBRI	3,150	-26,108,009	DNET	0.3	0.8
HELI	144	7,002	CTRA	1,000	5,495,700	PWON	575	-21,150,200	Top Lagging		
NICK	296	6,928	BJTM	705	4,895,200	BKSL	174	-19,867,700	Code	IDX Pts	Chg (%)
UNTR	33,500	6,739	GMFI	368	4,729,800	TAXI	98	-17,864,900	HMSP	-16.7	-4.6
PGAS	1,930	6,494	AUTO	1,580	3,805,100	MYRX	139	-12,943,700	BMRI	-14.5	-4.9
BUMI	264	6,476	SRIL	332	3,734,800	MIKA	1,865	-9,707,100	BBCA	-13.1	-2.6
									TLKM	-11.8	-3.4
									BBRI	-8.8	-2.5

PT United Tractors Tbk

(UNTR) β :

1.20 Price : 33,500 TP: 3,970-4,050



UNTR mampu ditutup menguat pada perdagangan kemarin berada di level IDR 33,500.

Harga tampak kembali mencoba bertahan di atas EMA 200 setelah sempat berada di demand zone, di mana berpeluang untuk rebound menuju resistance level IDR 3,970 hingga IDR 4,050.

Stochastic yang mengalami bullish crossover berpeluang menguat.

Rekomendasi : Speculative Buy
Entry Level : 3,800-3,820
Take Profit : 3,970-4,050
Stop Loss : 3,760

PT Perusahaan Gas Negara Persero T

(PGAS) β :

1.53 Price : 1,930

TP: 2,040-2,070



PGAS ditutup melemah pada perdagangan kemarin berada di level IDR 1,930.

Harga berpotensi untuk kembali bergerak melemah menguji support level di IDR 1,870, yang jika mampu bertahan di (atas) level tersebut, berpeluang untuk rebound menuju resistance level IDR 2,040 hingga IDR 2,070.

Stochastic mengindikasikan terjadinya bullish crossover dan berpeluang membawa harga menguat.

- Rekomendasi** : Buy on Weakness
- Entry Level** : 1,870-1,895
- Take Profit** : 2,040-2,070
- Stop Loss** : 1,840

PT Adaro Energy Tbk

(ADRO) β :

1.35 Price : 1,680

TP: 1,775-1,835



ADRO kembali ditutup melemah melanjutkan pelemahannya yang terjadi selama lebih dari sepekan terakhir.

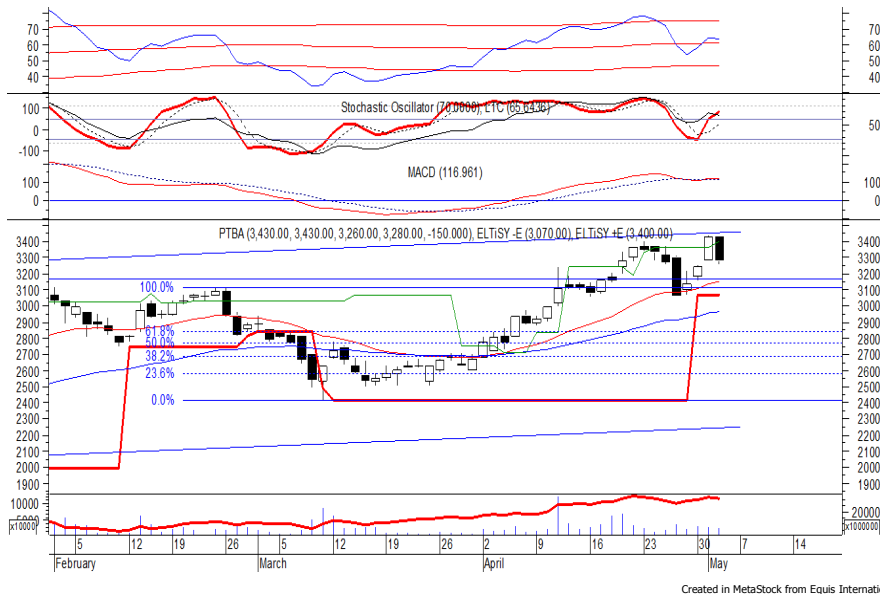
Harga tampak sedang menguji support level IDR 1,680, di mana berpeluang untuk rebound menuju resistance level IDR 1,775 hingga IDR 1,835.

Stochastic yang mengalami bullish crossover di wilayah oversold memberikan peluang untuk bergerak menguat. Kecuali harga kembali melemah hingga di bawah IDR 1,645.

- Rekomendasi** : Speculative Buy
- Entry Level** : 1,665-1,680
- Take Profit** : 1,775-1,835
- Stop Loss** : 1,640

PT Bukit Asam Tbk

(PTBA) β : 1.25 Price : 3,280 BF: 3,160-3,100



PTBA ditutup melemah pada perdagangan kemarin berada di level IDR 3,280.

Harga tampak belum mampu untuk melewati resistance level equidistant channel, di mana berpotensi melanjutkan pelemahannya menuju support level IDR 3,160 hingga IDR 3,100.

MACD yang mengindikasikan terjadinya death cross berpotensi membawa harga melemah, kecuali harga mampu menguat hingga di atas IDR 3,400.

- Rekomendasi** : Sell on Strength
- Exit Level** : 3,360-3,310
- Bottom Fishing** : 3,160-3,100
- Buy Back** : 3,410

PT Bank Mandiri Persero Tbk

(BMRI) β : 1.39 Price : 6,850 BF: 6,600-6,500



BMRI pada perdagangan kemarin ditutup melemah berada di level IDR 6,850.

Harga berpotensi mengalami bearish continuation, di mana berpotensi menuju support level IDR 6,600 hingga IDR 6,500.

Candle yang membentuk formasi *falling three method* mendukung adanya potensi pelemahan.

Kecuali harga mampu menguat hingga di atas IDR 7,150.

- Rekomendasi** : Sell on Strength
- Exit Level** : 7,050-6,900
- Bottom Fishing** : 6,600-6,500
- Buy Back** : 7,200

Keterangan:

- Speculative Buy** : Harga menyentuh support, harga dapat saja meneruskan pelemahan, tetapi berpotensi rebound jika harga gagal break support.
 - Buy** : Harga bergerak rebound meninggalkan support level.
 - Trading Buy** : Harga masih berpotensi naik, tetapi sudah mendekati resistance level.
 - Sell** : Harga telah mencapai resistance level.
- Rekomendasi berdasarkan candlestick berlaku sampai 5 atau 8 hari ke depan (maksimal 10 hari), selebihnya dapat diartikan bahwa formasi candlestick gagal.

Research Division

Danny Eugene	Strategist, Construction, Cement, Automotive	danny.eugene@megasekuritas.id	+62 21 7917 5599	62431
Helen Vincentia	Consumer Goods, Retail	helen.vincentia@megasekuritas.id	+62 21 7917 5599	62035
Fikri Syaryadi	Banking, Telco, Transportation	fikri@megasekuritas.id	+62 21 7917 5599	62035
Adrian M. Priyatna	Property, Hospital	adrian@megasekuritas.id	+62 21 7917 5599	62425
Novilya Wiyatno	Mining, Media, Plantation	novilya@megasekuritas.id	+62 21 7917 5599	62425
Qolbie Ardie	Economist	qolbie@megasekuritas.id	+62 21 7917 5599	62143
Fadlillah Qudsi	Technical Analyst	fadlillah.qudsi@megasekuritas.id	+62 21 7917 5599	62035

Retail Equity Sales Division

Hendry Kuswari	Head of Sales, Trading & Dealing	hendry@megasekuritas.id	+62 21 7917 5599	62038
Dewi Suryani	Retail Equity Sales	dewi.suryani@megasekuritas.id	+62 21 7917 5599	62441
Brema Setyawan	Retail Equity Sales	brema.setyawan@megasekuritas.id	+62 21 7917 5599	62126
Ety Sulistyowati	Retail Equity Sales	ety.sulistyowati@megasekuritas.id	+62 21 7917 5599	62408
Fadel M. Iqbal	Retail Equity Sales	fadel@megasekuritas.id	+62 21 7917 5599	62164
Andri Sumarno	Retail Equity Sales	andri@megasekuritas.id	+62 21 7917 5599	62045
Harini Citra	Retail Equity Sales	harini@megasekuritas.id	+62 21 7917 5599	62161
Syaifathir Muhammad	Retail Equity Sales	fathir@megasekuritas.id	+62 21 7917 5599	62179

Corporate Equity Sales Division

Rachmadian Iskandar Z	Corporate Equity Sales	rachmadian@megasekuritas.id	+62 21 7917 5599	62402
Ratna Wijayanti	Corporate Equity Sales	ratna.wijayanti@megasekuritas.id	+62 21 7917 5599	62055
Reza Mahendra	Corporate Equity Sales	reza.mahendra@megasekuritas.id	+62 21 7917 5599	62409

Fixed Income Sales & Trading

Tel. +62 7917 5559-62 Fax. +62 21 7917 5965

Investment Banking

Tel. +62 21 7917 5599 Fax. +62 21 7919 3900

Kantor Pusat

 Menara Bank Mega Lt. 2
 Jl. Kapt P. Tendean, Kav 12-14 A
 Jakarta Selatan 12790

Pondok Indah

 Plaza 5 Pondok Indah Blok D No. 15 Lt. 2
 Jl. Margaguna Raya Pondok Indah
 Jakarta Selatan

Kelapa Gading

 Ruko Gading Bukit Indah Lt.2
 Jl. Bukit Gading Raya Blok A No. 26, Kelapa Gading
 Jakarta Utara - 14240

DISCLAIMER

This Document is for information only and for the use of the recipient. It is not to be reproduced or copied or made available to others. Under no circumstances is it to be considered as an offer to sell or solicitation to buy any security. Any recommendation contained in this report may not be suitable for all investors and strictly a personal view and should not be used as a sole judgment for investment. Moreover, although the information contained herein has been obtained from sources believed to be reliable, its accuracy, completeness and reliability cannot be guaranteed. All rights reserved by PT Mega Capital Sekuritas.