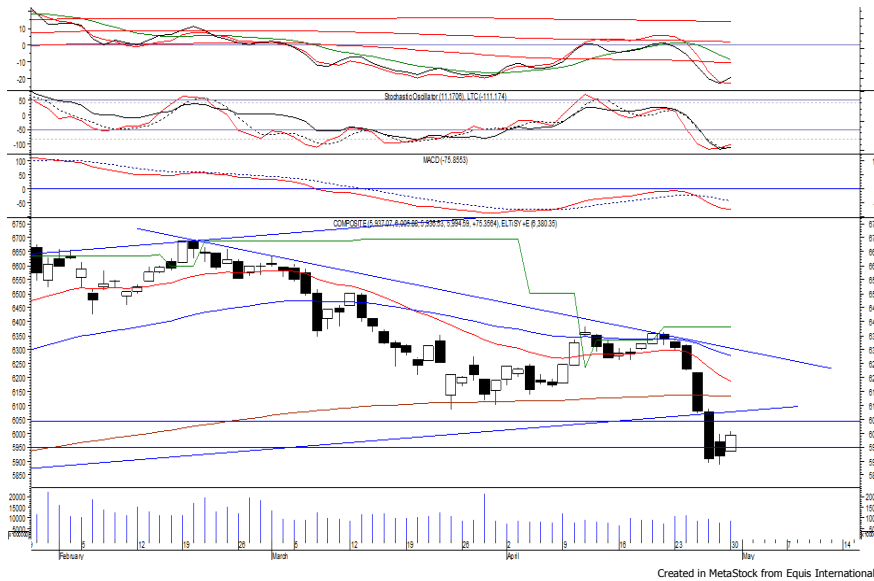


## Indeks Harga Saham Gabungan (IHSG)

(IHSG)

Range : 5,950 — 6,040



IHSG kembali ditutup menguat pada perdagangan sebelumnya berada di level 5,994.

Indeks berpeluang untuk dapat melanjutkan penguatannya menuju resistance level 6,040.

Stochastic yang mengalami bullish cross-over di wilayah oversold memberikan peluang penguatan.

Namun jika indeks berbalik melemah berpotensi menguji support level 5,950.

Hari ini diperkirakan indeks kembali fluktuatif cenderung menguat terbatas.

Level	Support	Resistance
I	5,950	6,040
II	5,910	6,080
III	5,865	6,100

Top Active			Top Foreign Buy			Top Foreign Sell			Top Leading		
Code	Close	Freq	Code	Close	Volume	Code	Close	Volume	Code	IDX Pts	Chg (%)
LPPS	129	22,906	BUMI	240	21,204,500	BBRI	3,220	-30,715,704	BBCA	13.1	2.8
BMTR	580	13,595	PTBA	3,240	12,990,100	PGAS	1,985	-19,492,737	TLKM	9.0	2.7
BBRI	3,220	10,202	VIVA	360	10,698,400	BWPT	250	-16,309,700	BMRI	8.3	2.9
LEAD	140	10,066	ANTM	845	6,746,700	HMSP	3,540	-14,439,570	BBRI	7.7	2.2
MNCN	1,325	9,329	AMRT	650	5,932,900	ASII	7,150	-13,598,878	ICBP	5.2	6.1
BHIT	103	8,686	SRIL	342	5,883,300	KIJA	246	-11,125,500	Top Lagging		
IKAI	545	8,193	DILD	308	4,994,700	BBNI	8,050	-10,652,212	Code	IDX Pts	Chg (%)
BBCA	22,100	7,861	BRMS	74	4,322,900	ADRO	1,835	-10,342,570	ASII	-2.7	-1.0
PGAS	1,985	7,734	LEAD	140	4,116,000	ACES	1,300	-9,699,300	PGAS	-1.8	-4.1
TLKM	3,830	7,363	PNLF	236	4,099,100	DMAS	168	-7,265,000	BBNI	-1.7	-1.2
									LPPF	-1.0	-3.7
									UNTR	-0.8	-0.7

## PT Semen Indonesia Persero Tbk

(SMGR)  $\beta$  :

1.18 Price :

9,650 TP:

9,875-10,000



SMGR kembali ditutup menguat pada perdagangan sebelumnya berada di level IDR 9,650.

Harga tampak sedang bergerak melewati resistance level IDR 9,550, di mana berpeluang untuk kembali bergerak menguat menuju level berikutnya di IDR 9,875 hingga IDR 10,000.

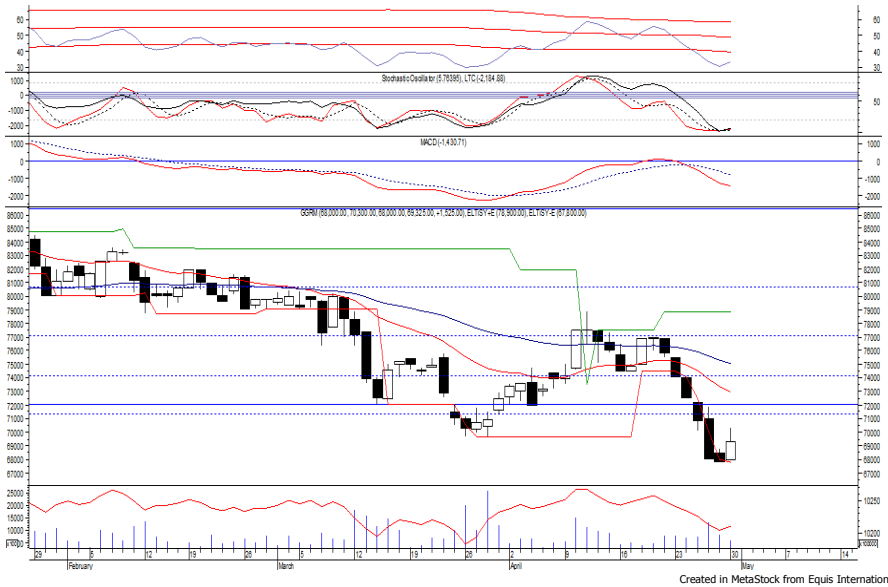
Stochastic yang mengalami bullish crossover memberikan peluang untuk menguat.

<b>Rekomendasi</b>	: <b>Speculative Buy</b>
<b>Entry Level</b>	: <b>9,550-9,650</b>
<b>Take Profit</b>	: <b>9,875-10,000</b>
<b>Stop Loss</b>	: <b>9,425</b>

## PT Gudang Garam Tbk

(GGRM)  $\beta$  :

1.33 Price : 69,325 TP: 71,500-72,000



GGRM mampu ditutup menguat pada perdagangan kemarin berada di level IDR 69,325.

Penguatan tersebut praktis mengakhiri pelemahan yang terjadi selama lebih dari sepekan terakhir, di mana berpeluang untuk berlanjut menuju resistance level IDR 71,500 hingga IDR 72,000.

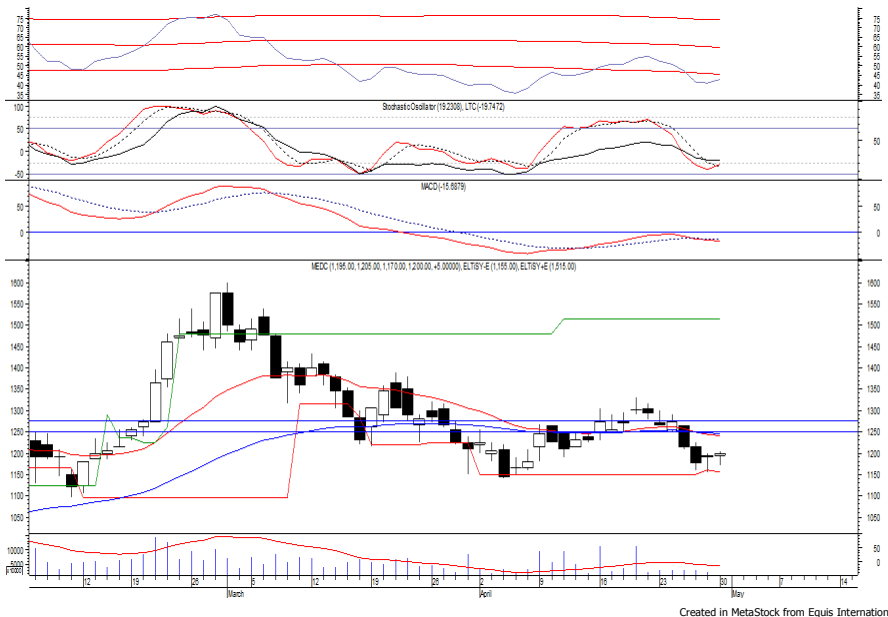
Stochastic yang mengalami bullish crossover memberikan peluang terjadinya penguatan.

**Rekomendasi** : Speculative Buy  
**Entry Level** : 69,000-69,350  
**Take Profit** : 71,500-72,000  
**Stop Loss** : 68,400

## PT Medco Energi Internasional Tbk

(MEDC)  $\beta$  :

1.35 Price : 1,200 TP: 1,245-1,275



MEDC kembali ditutup menguat melanjutkan penguatan yang terjadi sehari sebelumnya.

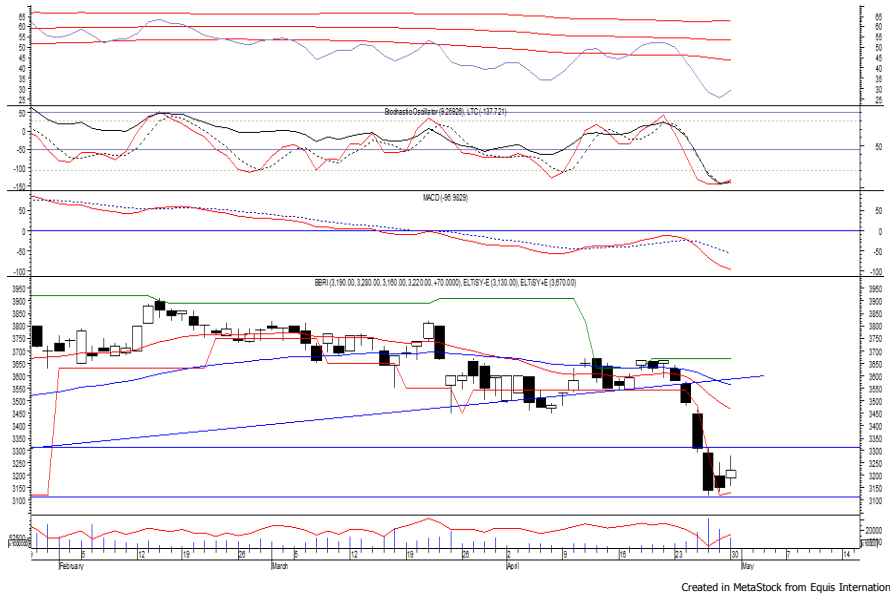
Harga tampak sedang mencoba untuk bertahan di atas support level IDR 1,155, di mana berpeluang untuk rebound menuju resistance level IDR 1,245 hingga IDR 1,275.

Stochastic yang mengalami bullish crossover memberikan peluang terjadinya penguatan. Kecuali harga berbalik melemah hingga di bawah IDR 1,155.

**Rekomendasi** : Speculative Buy  
**Entry Level** : 1,175-1,200  
**Take Profit** : 1,245-1,275  
**Stop Loss** : 1,145

## PT Bank Rakyat Indonesia Persero Tbk

(BBRI)  $\beta$  : 1.36 Price : 3,220 TP: 3,320-3,350



BBRI pada perdagangan sebelumnya mampu ditutup menguat berada di level IDR 3,220.

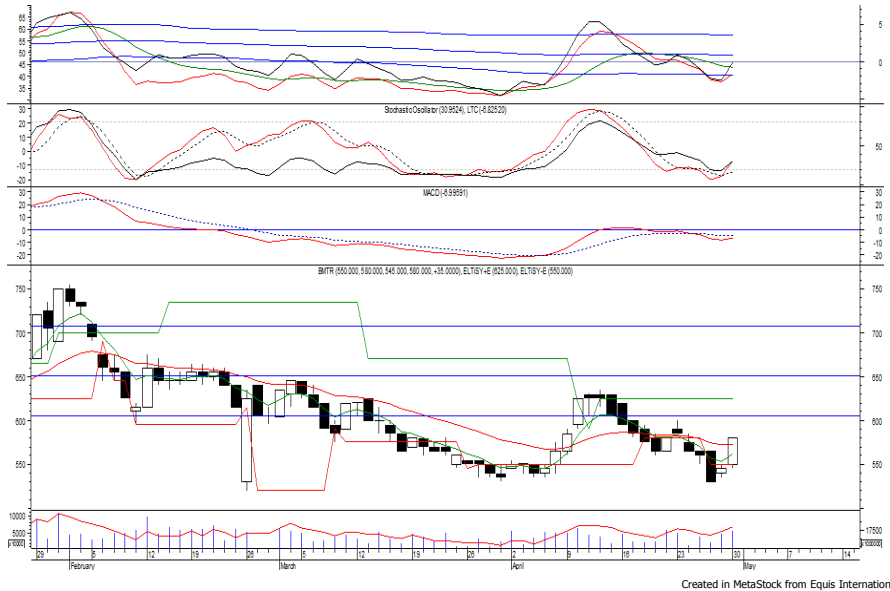
Harga berpeluang untuk melanjutkan penguatannya setelah belum mampu melewati support level di IDR 3,120, di mana berpeluang menuju resistance level IDR 3,320 hingga IDR 3,350.

Stochastic yang mengalami kejenuhan terhadap aksi jual memberikan peluang untuk menguat. Kecuali harga berbalik melemah di bawah IDR 3,160.

**Rekomendasi** : Trading Buy  
**Entry Level** : 3,190-3,220  
**Take Profit** : 3,320-3,350  
**Stop Loss** : 3,150

## PT Global Mediacom Tbk

(BMTR)  $\beta$  : 0.98 Price : 580 TP: 605



BMTR kembali ditutup menguat pada perdagangan kemarin melanjutkan penguatan yang terjadi sehari sebelumnya.

Harga berpeluang untuk dapat melanjutkan penguatannya menuju resistance level IDR 605.

Candle yang membentuk formasi *three inside up* memberikan peluang untuk menguat, sementara stochastic juga mulai bergerak meninggalkan wilayah oversold. Kecuali harga berbalik melemah di bawah IDR 560.

**Rekomendasi** : Trading Buy  
**Entry Level** : 570-580  
**Take Profit** : 605  
**Stop Loss** : 555

### Keterangan:

- Speculative Buy : Harga menyentuh support, harga dapat saja meneruskan pelemahan, tetapi berpotensi rebound jika harga gagal break support.
  - Buy : Harga bergerak rebound meninggalkan support level.
  - Trading Buy : Harga masih berpotensi naik, tetapi sudah mendekati resistance level.
  - Sell : Harga telah mencapai resistance level.
- Rekomendasi berdasarkan candlestick berlaku sampai 5 atau 8 hari ke depan (maksimal 10 hari), selebihnya dapat diartikan bahwa formasi candlestick gagal.

**Research Division**

Danny Eugene	Strategist, Construction, Cement, Automotive	danny.eugene@megasekuritas.id	+62 21 7917 5599	62431
Helen Vincentia	Consumer Goods, Retail	helen.vincentia@megasekuritas.id	+62 21 7917 5599	62035
Fikri Syaryadi	Banking, Telco, Transportation	fikri@megasekuritas.id	+62 21 7917 5599	62035
Adrian M. Priyatna	Property, Hospital	adrian@megasekuritas.id	+62 21 7917 5599	62425
Novilya Wiyatno	Mining, Media, Plantation	novilya@megasekuritas.id	+62 21 7917 5599	62425
Qolbie Ardie	Economist	qolbie@megasekuritas.id	+62 21 7917 5599	62143
Fadlillah Qudsi	Technical Analyst	fadlillah.qudsi@megasekuritas.id	+62 21 7917 5599	62035

**Retail Equity Sales Division**

Hendry Kuswari	Head of Sales, Trading & Dealing	hendry@megasekuritas.id	+62 21 7917 5599	62038
Dewi Suryani	Retail Equity Sales	dewi.suryani@megasekuritas.id	+62 21 7917 5599	62441
Brema Setyawan	Retail Equity Sales	brema.setyawan@megasekuritas.id	+62 21 7917 5599	62126
Ety Sulistyowati	Retail Equity Sales	ety.sulistyowati@megasekuritas.id	+62 21 7917 5599	62408
Fadel M. Iqbal	Retail Equity Sales	fadel@megasekuritas.id	+62 21 7917 5599	62164
Andri Sumarno	Retail Equity Sales	andri@megasekuritas.id	+62 21 7917 5599	62045
Harini Citra	Retail Equity Sales	harini@megasekuritas.id	+62 21 7917 5599	62161
Syaifathir Muhammad	Retail Equity Sales	fathir@megasekuritas.id	+62 21 7917 5599	62179

**Corporate Equity Sales Division**

Rachmadian Iskandar Z	Corporate Equity Sales	rachmadian@megasekuritas.id	+62 21 7917 5599	62402
Ratna Wijayanti	Corporate Equity Sales	ratna.wijayanti@megasekuritas.id	+62 21 7917 5599	62055
Reza Mahendra	Corporate Equity Sales	reza.mahendra@megasekuritas.id	+62 21 7917 5599	62409

**Fixed Income Sales & Trading**

Tel. +62 7917 5559-62 Fax. +62 21 7917 5965

**Investment Banking**

Tel. +62 21 7917 5599 Fax. +62 21 7919 3900

**Kantor Pusat**

 Menara Bank Mega Lt. 2  
 Jl. Kapt P. Tendean, Kav 12-14 A  
 Jakarta Selatan 12790

**Pondok Indah**

 Plaza 5 Pondok Indah Blok D No. 15 Lt. 2  
 Jl. Margaguna Raya Pondok Indah  
 Jakarta Selatan

**Kelapa Gading**

 Ruko Gading Bukit Indah Lt.2  
 Jl. Bukit Gading Raya Blok A No. 26, Kelapa Gading  
 Jakarta Utara - 14240

**DISCLAIMER**

This Document is for information only and for the use of the recipient. It is not to be reproduced or copied or made available to others. Under no circumstances is it to be considered as an offer to sell or solicitation to buy any security. Any recommendation contained in this report may not be suitable for all investors and strictly a personal view and should not be used as a sole judgment for investment. Moreover, although the information contained herein has been obtained from sources believed to be reliable, its accuracy, completeness and reliability cannot be guaranteed. All rights reserved by PT Mega Capital Sekuritas.