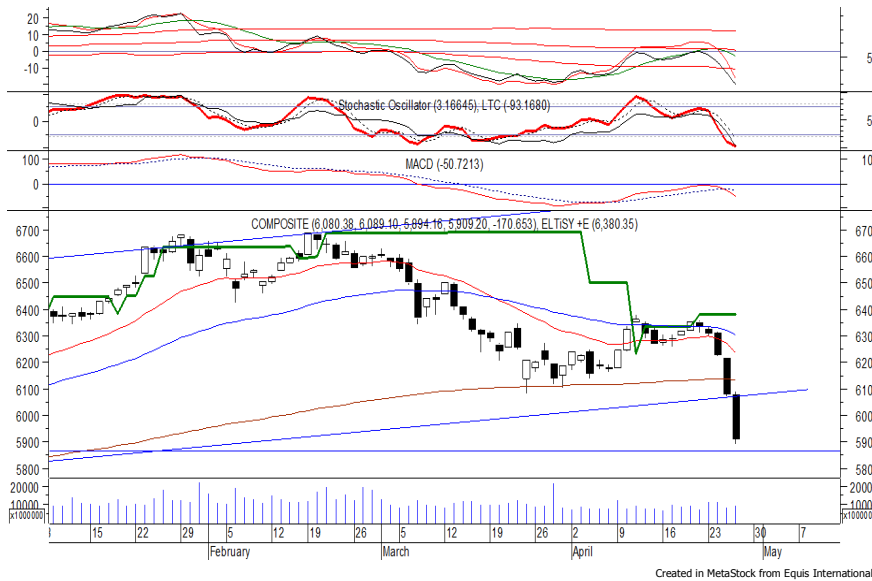


Indeks Harga Saham Gabungan (IHSG)

Range : 5,865 — 5,965



IHSG kembali ditutup melemah pada perdagangan kemarin berada di level 5,909. Indeks tampak sedang mematahkan kecenderungan menguatnya, di mana berpotensi untuk kembali melemah menuju support level di 5,865.

Akan tetapi kemampuan indeks bertahan di atas support level 5,890 memberikan peluang untuk mengalami pullback dan menguji resistance level 5,965.

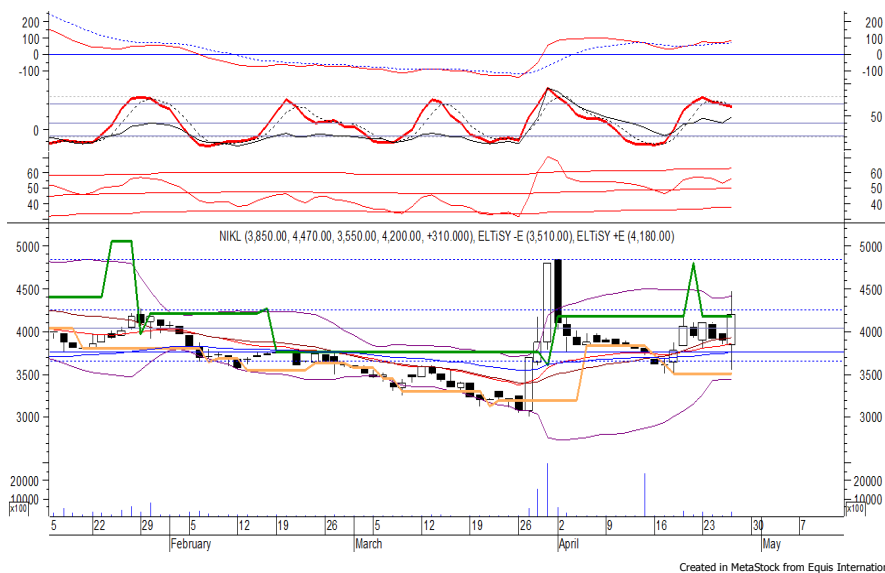
Hari ini diperkirakan indeks bergerak fluktuatif cenderung melemah terbatas.

Level	Support	Resistance
I	5,865	5,965
II	5,830	6,000
III	5,790	6,060

Top Active			Top Foreign Buy			Top Foreign Sell			Top Leading		
Code	Close	Freq	Code	Close	Volume	Code	Close	Volume	Code	IDX Pts	Chg (%)
BBRI	3,140	19,433	BRMS	74	18,224,000	BBRI	3,140	-149,329,848	CPIN	1.8	3.3
BMRI	6,775	16,059	BUMI	238	16,924,900	BMRI	6,775	-83,923,500	INAF	1.2	9.6
TLKM	3,650	10,207	BJTM	685	10,344,300	RIMO	139	-31,330,700	SMBR	1.1	3.3
BBCA	21,350	9,845	WEGE	252	6,952,300	BKSL	189	-29,644,300	BDMN	0.9	1.6
UNVR	45,000	7,858	PTBA	3,060	6,441,300	ADRO	1,995	-24,952,371	LPPF	0.9	3.1
INKP	12,450	7,750	BWPT	258	6,340,500	TLKM	3,650	-18,131,646	Top Lagging		
PTBA	3,060	6,853	DMAS	169	5,864,300	BBTN	3,190	-17,565,300	Code	IDX Pts	Chg (%)
ADRO	1,995	6,850	DILD	318	5,466,500	MYRX	139	-16,959,300	HMSP	-21.9	-5.4
BBTN	3,190	6,720	ERAA	1,420	5,132,100	BNLI	515	-15,034,900	BBRI	-18.6	-5.1
TKIM	9,550	6,543	TRAM	332	4,929,900	PGAS	2,210	-13,861,300	BMRI	-15.5	-5.2
									TLKM	-11.8	-3.4
									BBCA	-8.8	-1.8

PT Pelat Timah Nusantara Tbk

(NIKL) β : 0.19 Price : 4,200 TP: 4,410-4,470



NIKL mampu ditutup menguat pada perdagangan kemarin berada di level IDR 4,200.

Harga tampak sedang mencoba untuk bertahan di atas EMA 50, di mana berpeluang untuk berlanjut menuju resistance level IDR 4,410 hingga IDR 4,470.

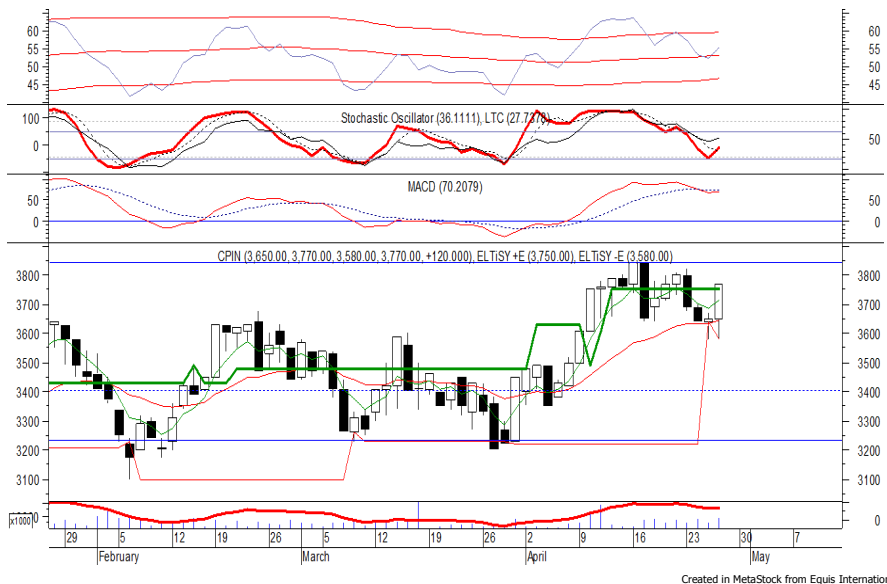
Akan tetapi stochastic yang cenderung melemah berpotensi menghambat laju penguatan harga.

- Rekomendasi** : Speculative Buy
- Entry Level** : 4,180-4,200
- Take Profit** : 4,410-4,470
- Stop Loss** : 4,140

PT Charoen Pokhand Indonesia Tbk

(CPIN) β :

1.22 Price : 3,770 TP: 3,840-3,880



CPIN pada perdagangan kemarin ditutup menguat berada di level IDR 3,770.

Harga tampak sedang mencoba bertahan di atas support level IDR 3,630, di mana berpeluang untuk berlanjut menuju resistance level IDR 3,840 hingga IDR 3,880.

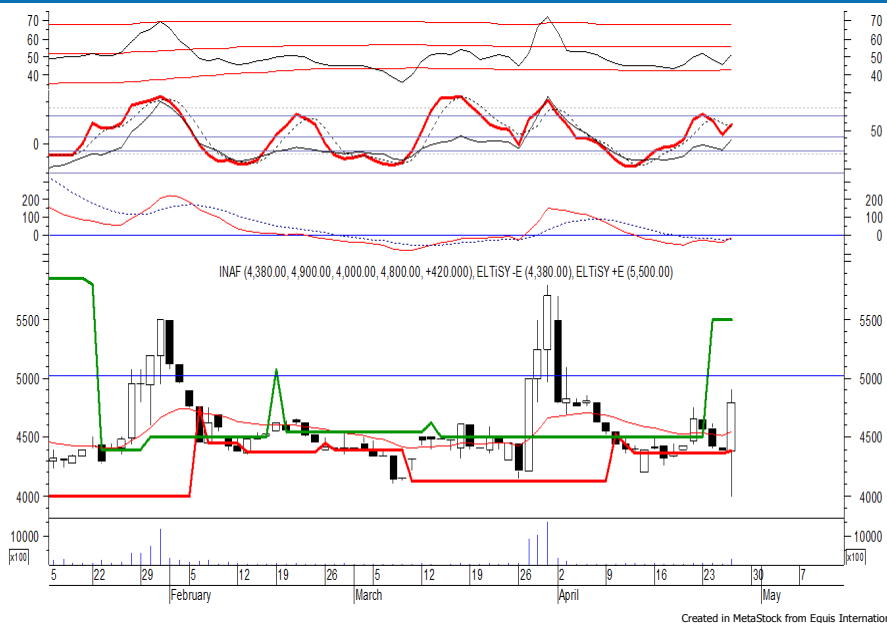
Stochastic yang mengalami bullish crossover memberikan peluang untuk menguat. Kecuali harga berbalik melemah dibawah IDR 3,720.

Rekomendasi : Trading Buy
Entry Level : 3,750-3,770
Take Profit : 3,840-3,880
Stop Loss : 3,710

PT Indofarma Persero Tbk

(INAF) β :

0.57 Price : 4,800 TP: 5,000



INAF ditutup menguat pada perdagangan kemarin berada di level IDR 4,800.

Harga berpeluang untuk melanjutkan rebound yang terjadi dan bergerak menuju resistance level IDR 5,000.

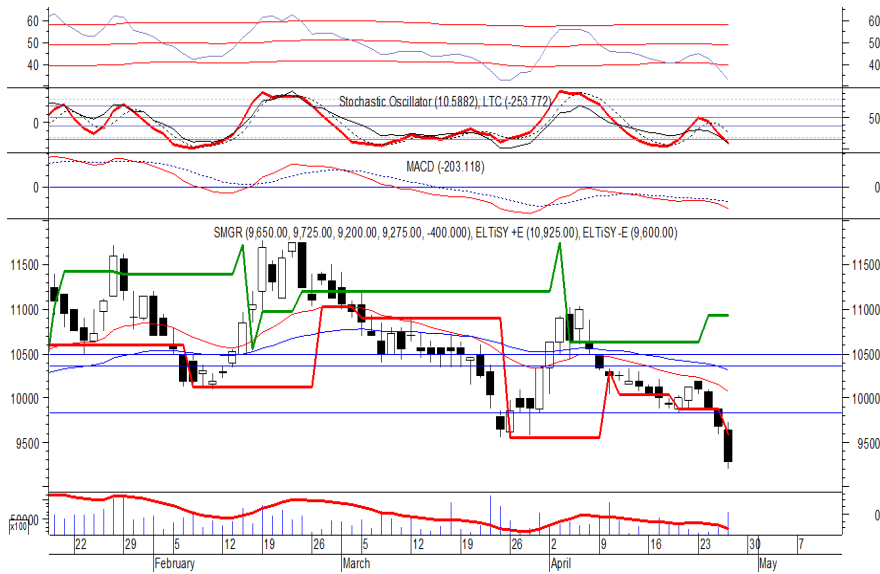
MACD yang mengalami bullish crossover memberikan peluang untuk menguat.

Namun jika harga berbalik melemah, maka berpotensi menguji support level IDR 4,500.

Rekomendasi : Trading Buy
Entry Level : 4,750-4,800
Take Profit : 5,000
Stop Loss : 4,690

PT Semen Indonesia Persero Tbk

(SMGR) β : 1.23 Price : 9,275 TP: 9,550



SMGR kembali ditutup melemah pada perdagangan kemarin berada di level IDR 9,275.

Harga berpotensi untuk kembali melanjutkan pelemahannya menguji support level IDR 9,125 yang jika mampu bertahan di (atas) level tersebut, berpeluang rebound menuju resistance level IDR 9,550.

RSI mengalami kejenuhan terhadap aksi jual dan berpeluang menguat. Kecuali harga melemah di bawah IDR 9,025.

- Rekomendasi** : Buy on Weakness
- Entry Level** : 9,125-9,200
- Take Profit** : 9,550
- Stop Loss** : 9,000

PT Adaro Energy Tbk

(ADRO) β : 1.15 Price : 1,995 TP: 2,060



ADRO ditutup melemah pada perdagangan kemarin berada di level IDR 1,995.

Harga berpotensi untuk bergerak menguji support level kuat di IDR 1,920 yang jika mampu bertahan di (atas) level tersebut, berpeluang rebound menuju resistance level IDR 2,060.

Stochastic mulai bergerak memasuki wilayah oversold dan berpeluang menguat dalam jangka pendek.

- Rekomendasi** : Buy on Weakness
- Entry Level** : 1,920-1,945
- Take Profit** : 2,060
- Stop Loss** : 1,900

Keterangan:

- Speculative Buy** : Harga menyentuh support, harga dapat saja meneruskan pelemahan, tetapi berpotensi rebound jika harga gagal break support.
 - Buy** : Harga bergerak rebound meninggalkan support level.
 - Trading Buy** : Harga masih berpotensi naik, tetapi sudah mendekati resistance level.
 - Sell** : Harga telah mencapai resistance level.
- Rekomendasi berdasarkan candlestick berlaku sampai 5 atau 8 hari ke depan (maksimal 10 hari), selebihnya dapat diartikan bahwa formasi candlestick gagal.

Research Division

Danny Eugene	Strategist, Construction, Cement, Automotive	danny.eugene@megasekuritas.id	+62 21 7917 5599	62431
Helen Vincentia	Consumer Goods, Retail	helen.vincentia@megasekuritas.id	+62 21 7917 5599	62035
Fikri Syaryadi	Banking, Telco, Transportation	fikri@megasekuritas.id	+62 21 7917 5599	62035
Adrian M. Priyatna	Property, Hospital	adrian@megasekuritas.id	+62 21 7917 5599	62425
Novilya Wiyatno	Mining, Media, Plantation	novilya@megasekuritas.id	+62 21 7917 5599	62425
Qolbie Ardie	Economist	qolbie@megasekuritas.id	+62 21 7917 5599	62143
Fadlillah Qudsi	Technical Analyst	fadlillah.qudsi@megasekuritas.id	+62 21 7917 5599	62035

Retail Equity Sales Division

Hendry Kuswari	Head of Sales, Trading & Dealing	hendry@megasekuritas.id	+62 21 7917 5599	62038
Dewi Suryani	Retail Equity Sales	dewi.suryani@megasekuritas.id	+62 21 7917 5599	62441
Brema Setyawan	Retail Equity Sales	brema.setyawan@megasekuritas.id	+62 21 7917 5599	62126
Ety Sulistyowati	Retail Equity Sales	ety.sulistyowati@megasekuritas.id	+62 21 7917 5599	62408
Fadel M. Iqbal	Retail Equity Sales	fadel@megasekuritas.id	+62 21 7917 5599	62164
Andri Sumarno	Retail Equity Sales	andri@megasekuritas.id	+62 21 7917 5599	62045
Harini Citra	Retail Equity Sales	harini@megasekuritas.id	+62 21 7917 5599	62161
Syaifathir Muhammad	Retail Equity Sales	fathir@megasekuritas.id	+62 21 7917 5599	62179

Corporate Equity Sales Division

Rachmadian Iskandar Z	Corporate Equity Sales	rachmadian@megasekuritas.id	+62 21 7917 5599	62402
Ratna Wijayanti	Corporate Equity Sales	ratna.wijayanti@megasekuritas.id	+62 21 7917 5599	62055
Reza Mahendra	Corporate Equity Sales	reza.mahendra@megasekuritas.id	+62 21 7917 5599	62409

Fixed Income Sales & Trading

Tel. +62 7917 5559-62 Fax. +62 21 7917 5965

Investment Banking

Tel. +62 21 7917 5599 Fax. +62 21 7919 3900

Kantor Pusat

 Menara Bank Mega Lt. 2
 Jl. Kapt P. Tendean, Kav 12-14 A
 Jakarta Selatan 12790

Pondok Indah

 Plaza 5 Pondok Indah Blok D No. 15 Lt. 2
 Jl. Margaguna Raya Pondok Indah
 Jakarta Selatan

Kelapa Gading

 Ruko Gading Bukit Indah Lt.2
 Jl. Bukit Gading Raya Blok A No. 26, Kelapa Gading
 Jakarta Utara - 14240

DISCLAIMER

This Document is for information only and for the use of the recipient. It is not to be reproduced or copied or made available to others. Under no circumstances is it to be considered as an offer to sell or solicitation to buy any security. Any recommendation contained in this report may not be suitable for all investors and strictly a personal view and should not be used as a sole judgment for investment. Moreover, although the information contained herein has been obtained from sources believed to be reliable, its accuracy, completeness and reliability cannot be guaranteed. All rights reserved by PT Mega Capital Sekuritas.