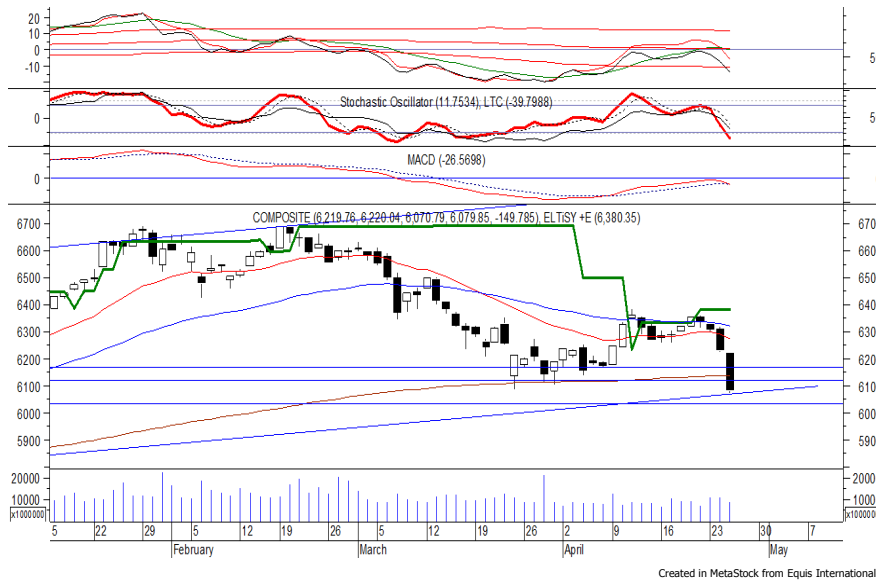


Indeks Harga Saham Gabungan (IHSG)

(IHSG)

Range : 6,035 — 6,120



IHSG kembali ditutup melemah pada perdagangan kemarin berada di level 6,079.

Indeks tampak sedang menguji support level equidistant channel di 6,060, yang jika mampu bertahan di atasnya, berpeluang rebound menuju resistance level 6,120 hingga 6,170.

Stochastic mulai menunjukkan kejenuhan indeks terhadap aksi jual, namun jika indeks kembali melemah, dapat menguji support level 6,035. Hari ini diperkirakan indeks fluktuatif cenderung menguat terbatas.

Level	Support	Resistance
I	6,035	6,120
II	6,000	6,170
III	5,965	6,210

Top Active			Top Foreign Buy			Top Foreign Sell			Top Leading		
Code	Close	Freq	Code	Close	Volume	Code	Close	Volume	Code	IDX Pts	Chg (%)
BBRI	3,310	17,961	TLKM	3,780	22,801,700	BBRI	3,310	-122,741,880	AUTO	1.0	14.0
AUTO	1,860	15,631	BRMS	79	19,103,100	PGAS	2,220	-78,470,760	BNGA	0.7	2.7
BBCA	21,750	11,057	AUTO	1,860	13,585,000	BNBR	50	-77,500,000	BSSR	0.5	8.5
BMRI	7,150	11,034	PWON	590	7,679,800	BMRI	7,150	-60,674,398	TBIG	0.5	2.3
IKAI	565	8,172	IKAI	565	7,186,500	MDKA	2,450	-38,321,940	TPIA	0.4	0.4
TAXI	133	7,704	PTBA	3,270	6,853,500	ADRO	2,120	-29,670,200	Top Lagging		
TLKM	3,780	7,493	BSDE	1,810	5,999,500	SRIL	338	-25,054,200	Code	IDX Pts	Chg (%)
BHIT	105	7,349	BJTM	690	5,876,400	BBNI	8,225	-18,204,865	BMRI	-24.9	-7.8
BMTR	560	7,208	ACES	1,315	5,169,200	RIMO	138	-16,971,200	BBCA	-24.1	-4.8
AISA	590	6,362	ELSA	466	5,129,000	BBCA	21,750	-15,085,402	BBRI	-20.8	-5.4
									UNVR	-13.4	-4.1
									HMSP	-9.4	-2.3

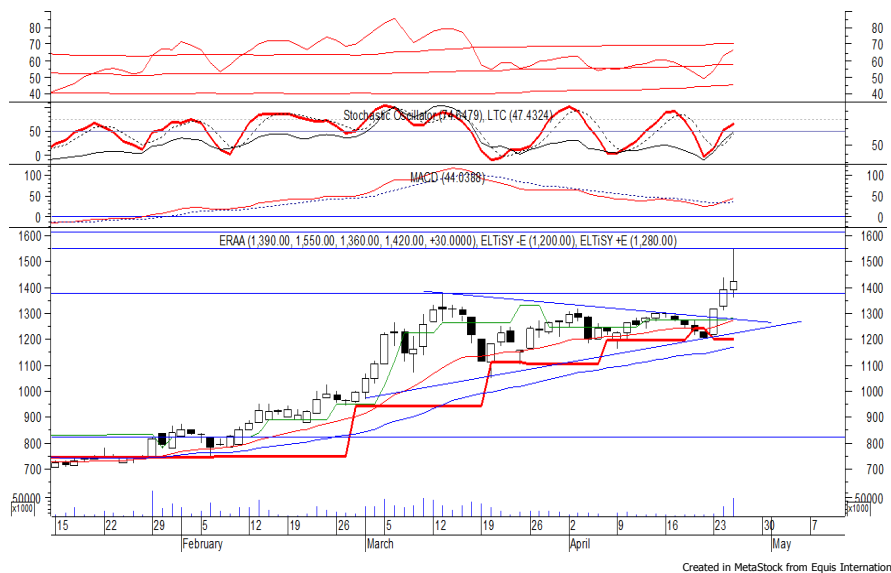
PT Erajaya Swasembada Tbk

(ERAA) β :

0.94 Price :

1,405 TP:

1,550-1,620



ERAA mampu ditutup menguat pada perdagangan kemarin berada di level IDR 1,420.

Harga tampak sedang bergerak melewati resistance level IDR 1,380, di mana berpeluang untuk berlanjut menuju level berikutnya di IDR 1,550 hingga IDR 1,620.

Namun jika harga berbalik melemah berpotensi menguji support level yang berada di IDR 1,320.

Rekomendasi : Trading Buy
Entry Level : 1,400-1,420
Take Profit : 1,550-1,620
Stop Loss : 1,370

PT Ace Hardware Indonesia Tbk

(ACES) β :

0.96 Price : 1,315

TP: 1,365-1,385



ACES mampu ditutup menguat pada perdagangan kemarin melanjutkan penguatan yang terjadi sehari sebelumnya.

Harga berpeluang untuk mengalami rebound setelah belum mampu melewati support level di IDR 1,275, di mana berpeluang menuju resistance level IDR 1,365 hingga IDR 1,385.

Stochastic yang mengalami bullish crossover di wilayah oversold memberikan peluang untuk menguat. Kecuali harga melemah di bawah IDR 1,275.

- Rekomendasi** : **Speculative Buy**
- Entry Level** : **1,300-1,315**
- Take Profit** : **1,365-1,385**
- Stop Loss** : **1,270**

PT Aneka Tambang T

(ANTM) β :

1.10 Price : 845

TP: 890



ANTM kembali ditutup melemah pada perdagangan kemarin berada di level IDR 845.

Harga berpotensi untuk menguji support level yang berada di IDR 825, yang apabila mampu bertahan di atasnya, maka berpeluang rebound menuju resistance level IDR 890.

Stochastic mulai menunjukkan kejenuhan harga terhadap aksi jual.

Kecuali harga terus melemah hingga di bawah IDR 810.

- Rekomendasi** : **Buy on Weakness**
- Entry Level** : **825-840**
- Take Profit** : **890**
- Stop Loss** : **805**

PT Vale Indonesia Tbk

(INCO) β : 1.49 Price : 3,400 TP: 3,500-3,560



INCO kembali ditutup melemah pada perdagangan kemarin melanjutkan pelemahan yang terjadi sehari sebelumnya.

Harga juga sempat menguji support level yang berada di IDR 3,310, namun belum mampu melewatinya.

Hal tersebut memberikan peluang bagi INCO untuk rebound menuju resistance level IDR 3,500 hingga IDR 3,560. Kecuali harga kembali melemah hingga di bawah IDR 3,270.

Rekomendasi : Buy on Weakness
Entry Level : 3,310-3,360
Take Profit : 3,500-3,560
Stop Loss : 3,260

PT Gudang Garam Tbk

(GGRM) β : 1.33 Price : 70,100 TP: 72,500-73,000



GGRM kembali ditutup melemah pada perdagangan kemarin berada di level IDR 70,100.

Harga berpotensi untuk kembali menguji support level yang berada di IDR 69,500 yang jika mampu bertahan di (atas) level tersebut berpeluang untuk rebound menuju resistance level IDR 72,500 hingga IDR 73,000.

Stochastic mulai menunjukkan kejenuhan harga terhadap aksi jual dan berpeluang menguat.

Rekomendasi : Buy on Weakness
Entry Level : 69,500-70,200
Take Profit : 72,500-73,000
Stop Loss : 69,000

Keterangan:

Speculative Buy : Harga menyentuh support, harga dapat saja meneruskan pelemahan, tetapi berpotensi rebound jika harga gagal break support.

Buy : Harga bergerak rebound meninggalkan support level.

Trading Buy : Harga masih berpotensi naik, tetapi sudah mendekati resistance level.

Sell : Harga telah mencapai resistance level.

Rekomendasi berdasarkan candlestick berlaku sampai 5 atau 8 hari ke depan (maksimal 10 hari), selebihnya dapat diartikan bahwa formasi candlestick gagal.

Research Division

Danny Eugene	Strategist, Construction, Cement, Automotive	danny.eugene@megasekuritas.id	+62 21 7917 5599	62431
Helen Vincentia	Consumer Goods, Retail	helen.vincentia@megasekuritas.id	+62 21 7917 5599	62035
Fikri Syaryadi	Banking, Telco, Transportation	fikri@megasekuritas.id	+62 21 7917 5599	62035
Adrian M. Priyatna	Property, Hospital	adrian@megasekuritas.id	+62 21 7917 5599	62425
Novilya Wiyatno	Mining, Media, Plantation	novilya@megasekuritas.id	+62 21 7917 5599	62425
Qolbie Ardie	Economist	qolbie@megasekuritas.id	+62 21 7917 5599	62143
Fadlillah Qudsi	Technical Analyst	fadlillah.qudsi@megasekuritas.id	+62 21 7917 5599	62035

Retail Equity Sales Division

Hendry Kuswari	Head of Sales, Trading & Dealing	hendry@megasekuritas.id	+62 21 7917 5599	62038
Dewi Suryani	Retail Equity Sales	dewi.suryani@megasekuritas.id	+62 21 7917 5599	62441
Brema Setyawan	Retail Equity Sales	brema.setyawan@megasekuritas.id	+62 21 7917 5599	62126
Ety Sulistyowati	Retail Equity Sales	ety.sulistyowati@megasekuritas.id	+62 21 7917 5599	62408
Fadel M. Iqbal	Retail Equity Sales	fadel@megasekuritas.id	+62 21 7917 5599	62164
Andri Sumarno	Retail Equity Sales	andri@megasekuritas.id	+62 21 7917 5599	62045
Harini Citra	Retail Equity Sales	harini@megasekuritas.id	+62 21 7917 5599	62161
Syaifathir Muhammad	Retail Equity Sales	fathir@megasekuritas.id	+62 21 7917 5599	62179

Corporate Equity Sales Division

Rachmadian Iskandar Z	Corporate Equity Sales	rachmadian@megasekuritas.id	+62 21 7917 5599	62402
Ratna Wijayanti	Corporate Equity Sales	ratna.wijayanti@megasekuritas.id	+62 21 7917 5599	62055
Reza Mahendra	Corporate Equity Sales	reza.mahendra@megasekuritas.id	+62 21 7917 5599	62409

Fixed Income Sales & Trading

Tel. +62 7917 5559-62 Fax. +62 21 7917 5965

Investment Banking

Tel. +62 21 7917 5599 Fax. +62 21 7919 3900

Kantor Pusat

 Menara Bank Mega Lt. 2
 Jl. Kapt P. Tendean, Kav 12-14 A
 Jakarta Selatan 12790

Pondok Indah

 Plaza 5 Pondok Indah Blok D No. 15 Lt. 2
 Jl. Margaguna Raya Pondok Indah
 Jakarta Selatan

Kelapa Gading

 Ruko Gading Bukit Indah Lt.2
 Jl. Bukit Gading Raya Blok A No. 26, Kelapa Gading
 Jakarta Utara - 14240

DISCLAIMER

This Document is for information only and for the use of the recipient. It is not to be reproduced or copied or made available to others. Under no circumstances is it to be considered as an offer to sell or solicitation to buy any security. Any recommendation contained in this report may not be suitable for all investors and strictly a personal view and should not be used as a sole judgment for investment. Moreover, although the information contained herein has been obtained from sources believed to be reliable, its accuracy, completeness and reliability cannot be guaranteed. All rights reserved by PT Mega Capital Sekuritas.