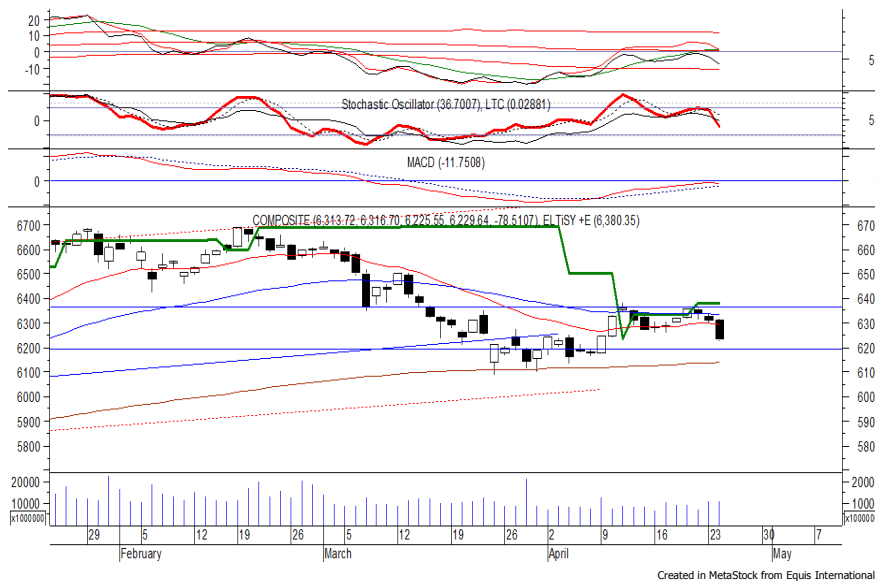


## Indeks Harga Saham Gabungan (IHSG)

(IHSG)

Range : 6,195 — 6,260



IHSG kembali ditutup melemah pada perdagangan kemarin berada di level 6,229. Indeks tampak sedang bergerak melewati support level 6,260, di mana berpotensi untuk melanjutkan pelemahannya menuju level berikutnya di 6,195.

Stochastic berada pada kecenderungan melemah, namun jika indeks berbalik menguat, dapat menguji resistance level 6,260.

Hari ini diperkirakan indeks kembali fluktuatif dengan kecenderungan melemah terbatas.

Level	Support	Resistance
I	6,195	6,260
II	6,165	6,285
III	6,140	6,310

Top Active			Top Foreign Buy			Top Foreign Sell			Top Leading		
Code	Close	Freq	Code	Close	Volume	Code	Close	Volume	Code	IDX Pts	Chg (%)
LPPS	145	16,801	BRMS	80	37,600,300	BBRI	3,490	-57,129,743	TLKM	7.2	2.1
RAJA	805	11,485	TLKM	3,830	31,131,474	ANTM	860	-40,546,100	UNTR	1.0	0.8
AUTO	1,640	10,742	RIMO	143	27,532,000	ADRO	2,200	-22,445,235	TKIM	0.6	2.3
BBRI	3,490	10,486	MYRX	144	10,003,300	AUTO	1,640	-18,678,100	RAJA	0.5	21.1
UNVR	48,000	8,548	GMFI	392	8,438,300	PWON	600	-17,821,500	TBIG	0.5	2.4
TKIM	9,950	8,466	RAJA	805	8,401,100	BUMI	262	-17,624,300	<b>Top Lagging</b>		
BAPA	180	7,697	ELSA	486	8,395,600	INCO	3,430	-12,662,400	Code	IDX Pts	Chg (%)
TLKM	3,830	7,331	ENRG	240	8,044,100	SRIL	342	-12,552,800	UNVR	-19.2	-5.5
UNTR	37,900	6,408	MEDC	1,275	4,454,000	ACES	1,300	-9,798,000	BMRI	-11.4	-3.4
MNCN	1,395	6,308	MDLN	366	3,815,900	PGAS	2,270	-7,918,500	BBRI	-9.9	-2.5
									BBNI	-5.8	-4.0
									ASII	-5.4	-2.0

## PT Telekomunikasi Indonesia Persero Tbk (TLKM)

$\beta$  :

1.09 Price :

3,830 TP:

3,890-3,930



TLKM mampu ditutup menguat pada perdagangan kemarin berada di level IDR 3,830.

Harga mencoba untuk bertahan di atas EMA 20, di mana berpeluang melanjutkan penguatannya menuju resistance level di IDR 3,890 hingga IDR 3,930.

Stochastic berada pada kecenderungan menguat. Namun jika harga berbalik melemah, berpotensi menguji support level di IDR 3,720.

**Rekomendasi** : Trading Buy  
**Entry Level** : 3,800-3,830  
**Take Profit** : 3,890-3,930  
**Stop Loss** : 3,760

## PT Elnusa Tbk

(ELSA)  $\beta$  : 1.09 Price : 486 TP: 500-510



ELSA pada perdagangan kemarin ditutup menguat berada di level IDR 486.

Harga juga sempat menguji support level yang berada di IDR 466 namun belum mampu melewatinya.

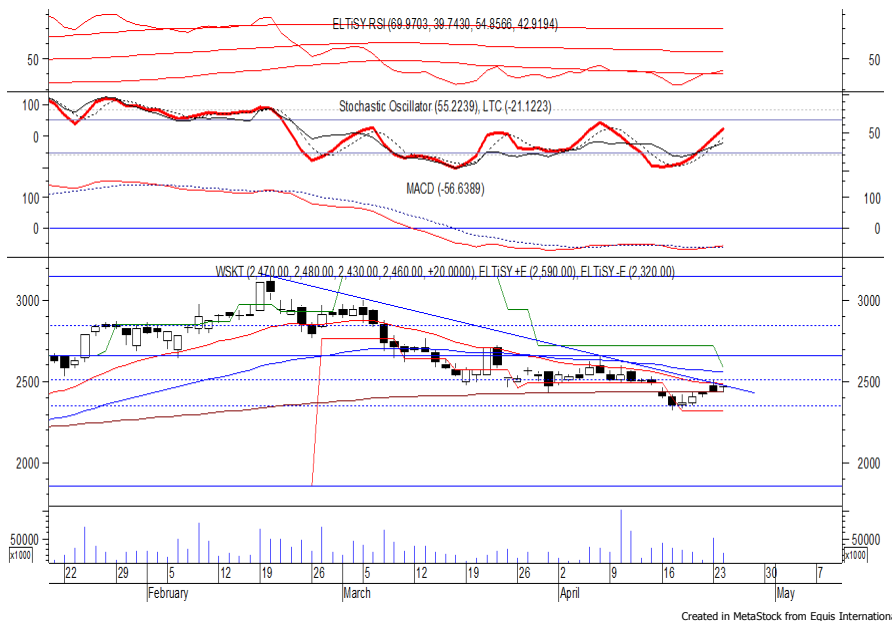
Hal tersebut memberikan peluang untuk melanjutkan penguatannya menuju resistance level IDR 500 hingga IDR 510.

Akan tetapi jika harga berbalik melemah, berpotensi menguji kembali support level di IDR 466.

**Rekomendasi** : Buy on Weakness  
**Entry Level** : 472-478  
**Take Profit** : 500-510  
**Stop Loss** : 462

## PT Waskita Karya Persero Tbk

(WSKT)  $\beta$  : 1.16 Price : 2,460 TP: 2,590-2,640



WSKT ditutup menguat pada perdagangan kemarin berada di level IDR 2,460.

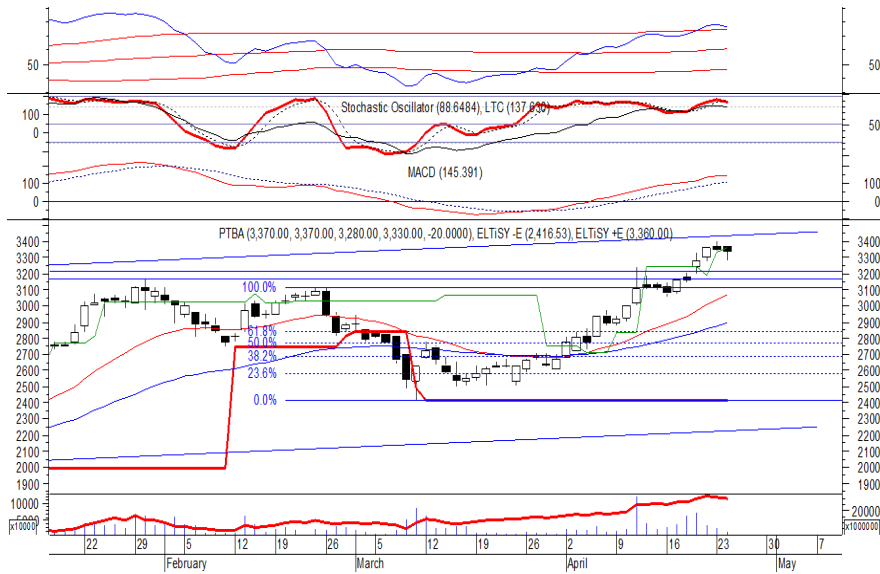
Harag tampak sedang menguji down-trend-line yang jika mampu melewatinya, berpeluang menuju resistance level IDR 2,590 hingga IDR 2,640.

MACD juga mengalami golden cross yang memberikan peluang adanya penguatan. Kecuali harga berbalik melemah hingga di bawah IDR 2,430.

**Rekomendasi** : Buy on Breakout  
**Entry Level** : 2,480-2,500  
**Take Profit** : 2,590-2,640  
**Stop Loss** : 2,420

## PT Bukit Asam Tbk

(PTBA)  $\beta$  : 1.30 Price : 3,330 BF: 3,210-3,160



Sempat dibuka menguat di awal perdagangan kemarin, PTBA akhirnya ditutup melemah berada di level IDR 3,330.

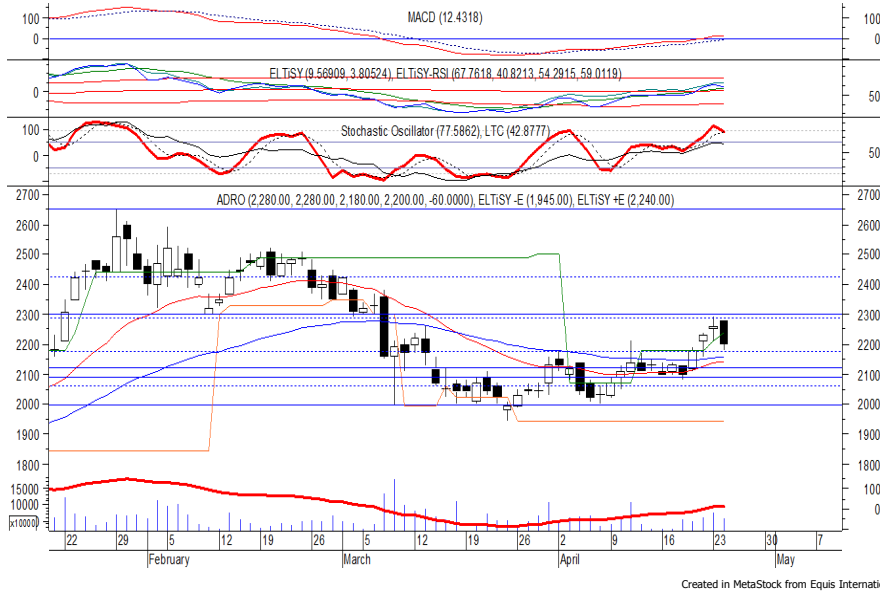
Harga tampak belum mampu untuk melewati resistance level IDR 3,450, di mana berpotensi melanjutkan pelemahannya dan/atau mengalami throwback menguji support level di IDR 3,210 hingga IDR 3,160.

Kecuali harga mampu menguat hingga di atas IDR 3,450.

- Rekomendasi** : Sell on Strength
- Exit Level** : 3,400-3,360
- Bottom Fishing** : 3,210-3,160
- Buy Back** : 3,460

## PT Adaro Energy Tbk

(ADRO)  $\beta$  : 1.15 Price : 2,200 BF: 2,120-2,090



ADRO pada perdagangan kemarin ditutup melemah berada di level IDR 2,200.

Harga tampak belum mampu untuk melewati resistance level IDR 2,300, di mana berpotensi melanjutkan pelemahannya menuju support level IDR 2,120 hingga IDR 2,090.

Candle yang membentuk formasi *bearish engulfing* berpotensi membawa harga bergerak melemah. Kecuali harga mampu menguat di atas IDR 2,300.

- Rekomendasi** : Sell on Strength
- Exit Level** : 2,250-2,220
- Bottom Fishing** : 2,120-2,090
- Buy Back** : 2,310

### Keterangan:

- Speculative Buy** : Harga menyentuh support, harga dapat saja meneruskan pelemahan, tetapi berpotensi rebound jika harga gagal break support.
  - Buy** : Harga bergerak rebound meninggalkan support level.
  - Trading Buy** : Harga masih berpotensi naik, tetapi sudah mendekati resistance level.
  - Sell** : Harga telah mencapai resistance level.
- Rekomendasi berdasarkan candlestick berlaku sampai 5 atau 8 hari ke depan (maksimal 10 hari), selebihnya dapat diartikan bahwa formasi candlestick gagal.

**Research Division**

Danny Eugene	Strategist, Construction, Cement, Automotive	danny.eugene@megasekuritas.id	+62 21 7917 5599	62431
Helen Vincentia	Consumer Goods, Retail	helen.vincentia@megasekuritas.id	+62 21 7917 5599	62035
Fikri Syaryadi	Banking, Telco, Transportation	fikri@megasekuritas.id	+62 21 7917 5599	62035
Adrian M. Priyatna	Property, Hospital	adrian@megasekuritas.id	+62 21 7917 5599	62425
Novilya Wiyatno	Mining, Media, Plantation	novilya@megasekuritas.id	+62 21 7917 5599	62425
Qolbie Ardie	Economist	qolbie@megasekuritas.id	+62 21 7917 5599	62143
Fadlillah Qudsi	Technical Analyst	fadlillah.qudsi@megasekuritas.id	+62 21 7917 5599	62035

**Retail Equity Sales Division**

Hendry Kuswari	Head of Sales, Trading & Dealing	hendry@megasekuritas.id	+62 21 7917 5599	62038
Dewi Suryani	Retail Equity Sales	dewi.suryani@megasekuritas.id	+62 21 7917 5599	62441
Brema Setyawan	Retail Equity Sales	brema.setyawan@megasekuritas.id	+62 21 7917 5599	62126
Ety Sulistyowati	Retail Equity Sales	ety.sulistyowati@megasekuritas.id	+62 21 7917 5599	62408
Fadel M. Iqbal	Retail Equity Sales	fadel@megasekuritas.id	+62 21 7917 5599	62164
Andri Sumarno	Retail Equity Sales	andri@megasekuritas.id	+62 21 7917 5599	62045
Harini Citra	Retail Equity Sales	harini@megasekuritas.id	+62 21 7917 5599	62161
Syaifathir Muhammad	Retail Equity Sales	fathir@megasekuritas.id	+62 21 7917 5599	62179

**Corporate Equity Sales Division**

Rachmadian Iskandar Z	Corporate Equity Sales	rachmadian@megasekuritas.id	+62 21 7917 5599	62402
Ratna Wijayanti	Corporate Equity Sales	ratna.wijayanti@megasekuritas.id	+62 21 7917 5599	62055
Reza Mahendra	Corporate Equity Sales	reza.mahendra@megasekuritas.id	+62 21 7917 5599	62409

**Fixed Income Sales & Trading**

Tel. +62 7917 5559-62 Fax. +62 21 7917 5965

**Investment Banking**

Tel. +62 21 7917 5599 Fax. +62 21 7919 3900

**Kantor Pusat**

 Menara Bank Mega Lt. 2  
 Jl. Kapt P. Tendean, Kav 12-14 A  
 Jakarta Selatan 12790

**Pondok Indah**

 Plaza 5 Pondok Indah Blok D No. 15 Lt. 2  
 Jl. Margaguna Raya Pondok Indah  
 Jakarta Selatan

**Kelapa Gading**

 Ruko Gading Bukit Indah Lt.2  
 Jl. Bukit Gading Raya Blok A No. 26, Kelapa Gading  
 Jakarta Utara - 14240

**DISCLAIMER**

This Document is for information only and for the use of the recipient. It is not to be reproduced or copied or made available to others. Under no circumstances is it to be considered as an offer to sell or solicitation to buy any security. Any recommendation contained in this report may not be suitable for all investors and strictly a personal view and should not be used as a sole judgment for investment. Moreover, although the information contained herein has been obtained from sources believed to be reliable, its accuracy, completeness and reliability cannot be guaranteed. All rights reserved by PT Mega Capital Sekuritas.