

Indeks Harga Saham Gabungan (IHSG)

(IHSG)

Range : 6,290 — 6,380



IHSG ditutup melemah pada perdagangan akhir pekan kemarin berada di level 6,337.

Harga tampak belum mampu untuk melewati resistance level yang berada di 6,380, di mana berpotensi melanjutkan pelemahannya menuju support level 6,290.

Akan tetapi RSI yang cenderung menguat berpeluang untuk menghambat laju pelemahan indeks yang jika berbalik menguat dapat kembali menguji 6,380.

Hari ini diperkirakan indeks bergerak fluktuatif cenderung melemah terbatas.

Level	Support	Resistance
I	6,290	6,380
II	6,260	6,415
III	6,240	6,445

Top Active			Top Foreign Buy			Top Foreign Sell			Top Leading		
Code	Close	Freq	Code	Close	Volume	Code	Close	Volume	Code	IDX Pts	Chg (%)
TIFA	212	21,008	SRIL	356	46,167,000	DILD	326	-22,021,000	BBRI	3.3	0.8
SRIL	356	13,270	DMAS	184	44,768,100	HMSP	4,030	-15,565,300	PGAS	2.8	5.9
MNCN	1,445	12,921	BBRI	3,660	29,010,800	BBTN	3,690	-13,716,800	BBCA	2.2	0.4
BHIT	110	12,628	PGAS	2,320	20,142,800	BHIT	110	-10,590,400	UNTR	2.1	1.7
HELI	280	10,941	ENRG	246	17,798,700	BKSL	198	-10,533,200	MYOR	2.0	3.6
PGAS	2,320	9,947	BWPT	296	16,699,000	MIKA	1,940	-10,330,100	Top Lagging		
BMTR	580	9,499	TINS	1,145	16,642,000	PNLF	254	-10,035,600	Code	IDX Pts	Chg (%)
IKAI	615	8,714	GJTL	870	16,172,700	VIVA	392	-7,487,600	HMSP	-13.6	-3.1
CENT	124	5,732	BUMI	272	15,718,800	ASRI	382	-7,139,100	UNVR	-6.7	-1.9
TRIL	99	5,688	RIMO	142	14,774,600	ADRO	2,230	-6,690,629	ASII	-4.5	-1.6
									TLKM	-3.6	-1.1
									TPIA	-2.4	-2.3

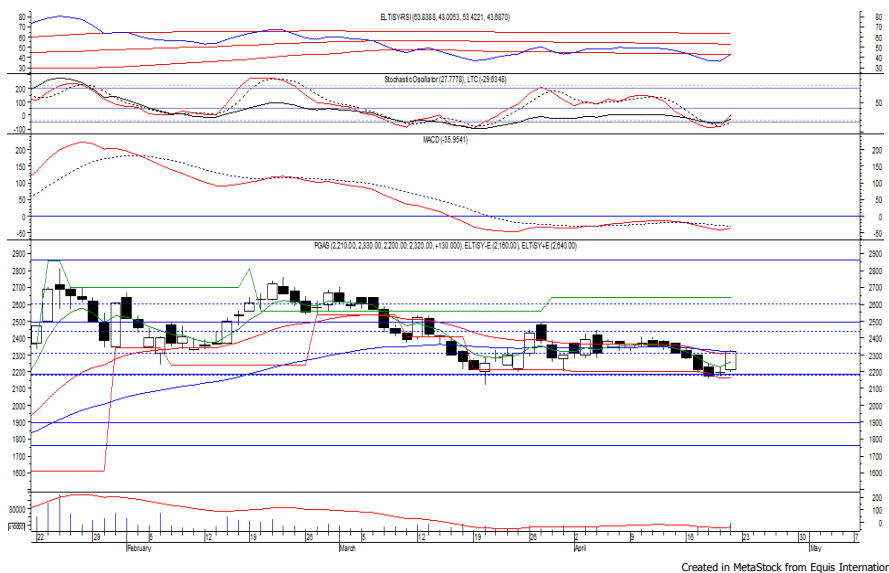
PT Perusahaan Gas Negara Persero T

(PGAS) β :

1.57 Price :

2,320 TP:

2,400-2,450



PGAS mampu ditutup menguat pada perdagangan kemarin berada di level IDR 2,320.

Harga berpeluang untuk dapat melanjutkan rebound yang terjadi setelah belum mampu melewati support level yang berada di IDR 2,180, di mana berpeluang menuju resistance level IDR 2,400 hingga IDR 2,450. Candle yang membentuk formasi *three inside up* memberikan peluang terjadinya penguatan.

Rekomendasi : Trading Buy

Entry Level : 2,300-2,320

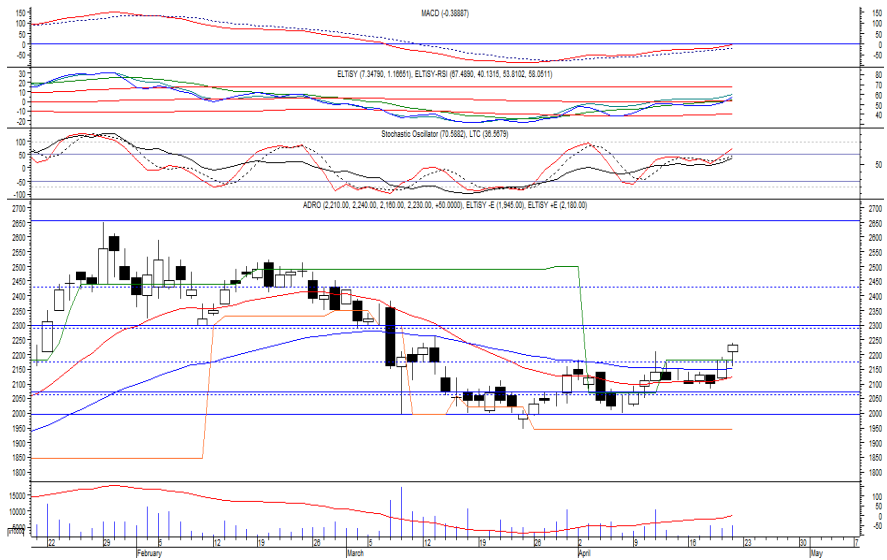
Take Profit : 2,400-2,450

Stop Loss : 2,260

PT Adaro Energy Tbk

(ADRO) β :

1.15 Price : 2,230 TP: 2,300



Created in MetaStock from Equis International

ADRO kembali ditutup menguat pada perdagangan sebelumnya berada di level IDR 2,230.

Harga tampak sedang bergerak melewati resistance level IDR 2,180, di mana berpeluang untuk berlanjut menuju level berikutnya di IDR 2,300.

RSI dan MACD masing-masing berada pada kecenderungan menguat.

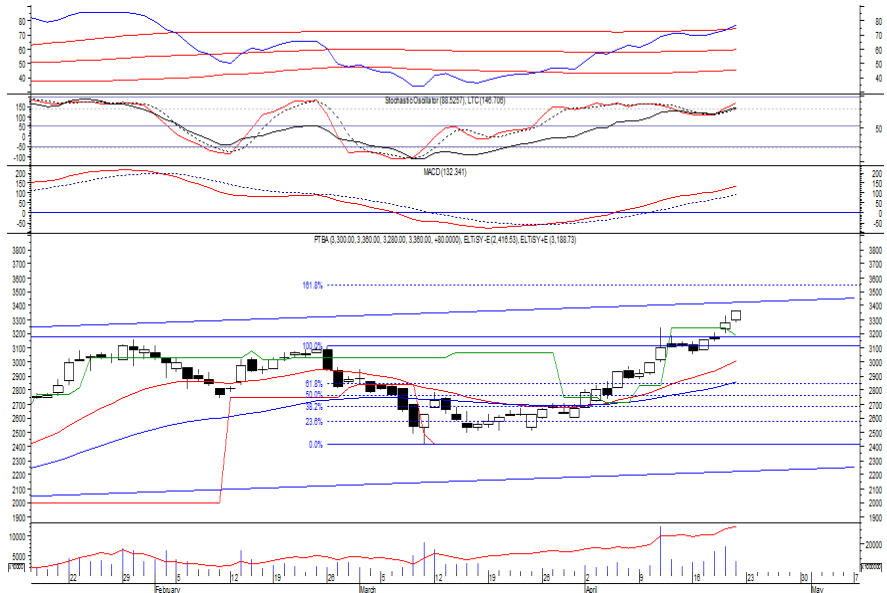
Akan tetapi jika harga berbalik melemah dapat menguji support 2,180.

Rekomendasi : Speculative Buy
Entry Level : 2,200-2,230
Take Profit : 2,300
Stop Loss : 2,160

PT Bukit Asam Tbk

(PTBA) β :

1.30 Price : 3,360 TP: 3,440-3,540



Created in MetaStock from Equis International

PTBA pada perdagangan sebelumnya kembali ditutup menguat berada di level IDR 3,360.

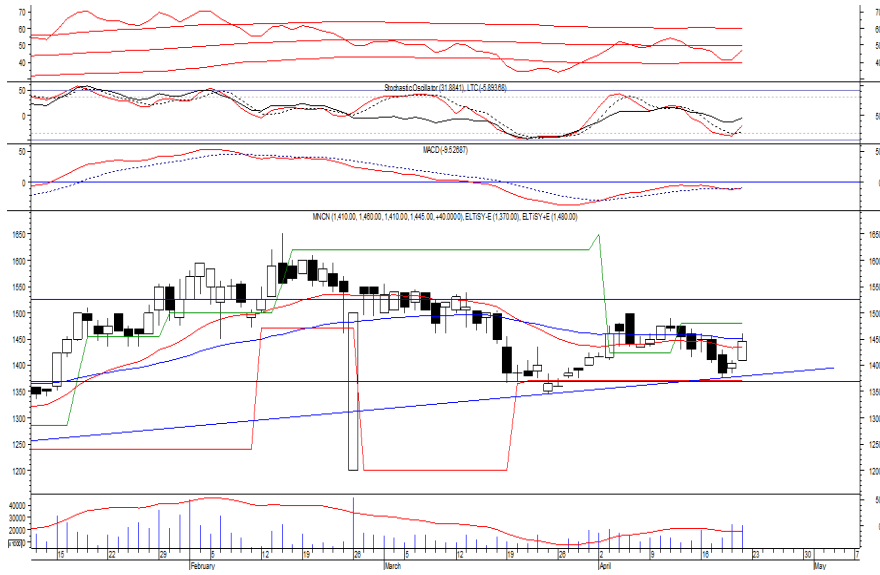
Harga berpeluang untuk dapat melanjutkan penguatannya setelah melewati resistance level yang berada di IDR 3,180 beberapa hari sebelumnya, di mana berpeluang menuju level berikutnya di IDR 3,440 hingga 3,540.

Akan tetapi RSI yang memasuki wilayah overbought berpotensi menghambat laju penguatan harga dan/atau mengalami throwback ke 3,180.

Rekomendasi : Trading Buy
Entry Level : 3,330-3,360
Take Profit : 3,440-3,540
Stop Loss : 3,290

PT Media Nusantara Citra Tbk

(MNCN) β : 1.07 Price : 1,445 TP: 1,480-1,500



MNCN mampu ditutup menguat pada perdagangan akhir pekan kemarin berada di level IDR 1,445.

Harga berpotensi untuk melanjutkan rebound yang terjadi setelah belum mampu mematahkan uptrend-line, di mana berpotensi menuju resistance level IDR 1,480 hingga IDR 1,500.

Three inside up yang terbentuk pada candle memberikan peluang bagi harga untuk kembali menguat. Kecuali harga berbalik melemah di bawah IDR 1,415.

Rekomendasi : Speculative Buy
Entry Level : 1,430-1,445
Take Profit : 1,480-1,500
Stop Loss : 1,410

PT Aneka Tambang T

(ANTM) β : 1.10 Price : 905 BF: 875-865



ANTM ditutup melemah pada perdagangan sebelumnya berada di level IDR 905.

Harga berpotensi untuk melanjutkan pelemahannya setelah belum mampu melewati resistance level yang berada di IDR 960, di mana berpotensi menuju support level di IDR 875 hingga IDR 865.

Candle yang membentuk formasi *bearish harami* berpotensi membawa harga kembali melemah. Kecuali harga mampu menguat di atas IDR 945/960.

Rekomendasi : Sell on Strength
Exit Level : 920-910
Bottom Fishing : 875-865
Buy Back : 950/965

Keterangan:

- Speculative Buy : Harga menyentuh support, harga dapat saja meneruskan pelemahan, tetapi berpotensi rebound jika harga gagal break support.
 - Buy : Harga bergerak rebound meninggalkan support level.
 - Trading Buy : Harga masih berpotensi naik, tetapi sudah mendekati resistance level.
 - Sell : Harga telah mencapai resistance level.
- Rekomendasi berdasarkan candlestick berlaku sampai 5 atau 8 hari ke depan (maksimal 10 hari), selebihnya dapat diartikan bahwa formasi candlestick gagal.

Research Division

Danny Eugene	Strategist, Construction, Cement, Automotive	danny.eugene@megasekuritas.id	+62 21 7917 5599	62431
Helen Vincentia	Consumer Goods, Retail	helen.vincentia@megasekuritas.id	+62 21 7917 5599	62035
Fikri Syaryadi	Banking, Telco, Transportation	fikri@megasekuritas.id	+62 21 7917 5599	62035
Adrian M. Priyatna	Property, Hospital	adrian@megasekuritas.id	+62 21 7917 5599	62425
Novilya Wiyatno	Mining, Media, Plantation	novilya@megasekuritas.id	+62 21 7917 5599	62425
Qolbie Ardie	Economist	qolbie@megasekuritas.id	+62 21 7917 5599	62143
Fadlillah Qudsi	Technical Analyst	fadlillah.qudsi@megasekuritas.id	+62 21 7917 5599	62035

Retail Equity Sales Division

Hendry Kuswari	Head of Sales, Trading & Dealing	hendry@megasekuritas.id	+62 21 7917 5599	62038
Dewi Suryani	Retail Equity Sales	dewi.suryani@megasekuritas.id	+62 21 7917 5599	62441
Brema Setyawan	Retail Equity Sales	brema.setyawan@megasekuritas.id	+62 21 7917 5599	62126
Ety Sulistyowati	Retail Equity Sales	ety.sulistyowati@megasekuritas.id	+62 21 7917 5599	62408
Fadel M. Iqbal	Retail Equity Sales	fadel@megasekuritas.id	+62 21 7917 5599	62164
Andri Sumarno	Retail Equity Sales	andri@megasekuritas.id	+62 21 7917 5599	62045
Harini Citra	Retail Equity Sales	harini@megasekuritas.id	+62 21 7917 5599	62161
Syaifathir Muhammad	Retail Equity Sales	fathir@megasekuritas.id	+62 21 7917 5599	62179

Corporate Equity Sales Division

Rachmadian Iskandar Z	Corporate Equity Sales	rachmadian@megasekuritas.id	+62 21 7917 5599	62402
Ratna Wijayanti	Corporate Equity Sales	ratna.wijayanti@megasekuritas.id	+62 21 7917 5599	62055
Reza Mahendra	Corporate Equity Sales	reza.mahendra@megasekuritas.id	+62 21 7917 5599	62409

Fixed Income Sales & Trading

Tel. +62 7917 5559-62 Fax. +62 21 7917 5965

Investment Banking

Tel. +62 21 7917 5599 Fax. +62 21 7919 3900

Kantor Pusat

 Menara Bank Mega Lt. 2
 Jl. Kapt P. Tendean, Kav 12-14 A
 Jakarta Selatan 12790

Pondok Indah

 Plaza 5 Pondok Indah Blok D No. 15 Lt. 2
 Jl. Margaguna Raya Pondok Indah
 Jakarta Selatan

Kelapa Gading

 Ruko Gading Bukit Indah Lt.2
 Jl. Bukit Gading Raya Blok A No. 26, Kelapa Gading
 Jakarta Utara - 14240

DISCLAIMER

This Document is for information only and for the use of the recipient. It is not to be reproduced or copied or made available to others. Under no circumstances is it to be considered as an offer to sell or solicitation to buy any security. Any recommendation contained in this report may not be suitable for all investors and strictly a personal view and should not be used as a sole judgment for investment. Moreover, although the information contained herein has been obtained from sources believed to be reliable, its accuracy, completeness and reliability cannot be guaranteed. All rights reserved by PT Mega Capital Sekuritas.