

Indeks Harga Saham Gabungan (IHSG)

(IHSG)

Range : 6,290 — 6,355



IHSG kembali ditutup menguat pada perdagangan kemarin berada di level 6,320. Indeks berpeluang untuk dapat melanjutkan penguatannya menuju resistance level yang berada di 6,355 hingga 6,385.

Stochastic berada di wilayah netral dengan kecenderungan menguat. Akan tetapi jika indeks berbalik melemah maka berpotensi melanjutkan konsolidasi dengan menguji support level di 6,290.

Hari ini diperkirakan indeks kembali fluktuatif cenderung menguat terbatas.

Level	Support	Resistance
I	6,290	6,355
II	6,260	6,385
III	6,240	6,410

Top Active			Top Foreign Buy			Top Foreign Sell			Top Leading		
Code	Close	Freq	Code	Close	Volume	Code	Close	Volume	Code	IDX Pts	Chg (%)
JPRS	188	33,150	TLKM	3,770	40,894,500	SRIL	336	-39,849,400	BBRI	7.7	2.0
INDX	141	19,712	BBRI	3,660	32,948,600	VIVA	416	-22,952,100	HMSP	7.3	1.7
LMAS	69	19,674	BUMI	278	21,486,800	BWPT	286	-16,226,700	TLKM	7.2	2.2
IKAI	605	15,651	ENRG	248	18,741,200	BBNI	8,775	-14,627,500	BMRI	6.2	1.9
HELI	296	15,518	ELSA	488	12,645,100	ADRO	2,100	-14,497,700	BBCA	4.4	0.9
BWPT	286	11,271	MYRX	145	8,468,200	BBTN	3,620	-10,934,900	Top Lagging		
LCGP	82	10,991	BJTM	685	7,597,600	INDF	7,050	-10,841,900	Code	IDX Pts	Chg (%)
TRAM	370	7,462	WSKT	2,370	7,272,100	LCGP	82	-10,134,800	ASII	-3.6	-1.3
MNCN	1,385	7,355	MDLN	374	6,885,400	PNLF	254	-9,614,100	BBNI	-2.9	-2.0
BBRI	3,660	7,202	BMRI	8,050	6,395,438	BNLI	585	-8,581,000	MYOR	-2.0	-3.5
									KLBF	-1.5	-2.2
									TRAM	-1.1	-6.1

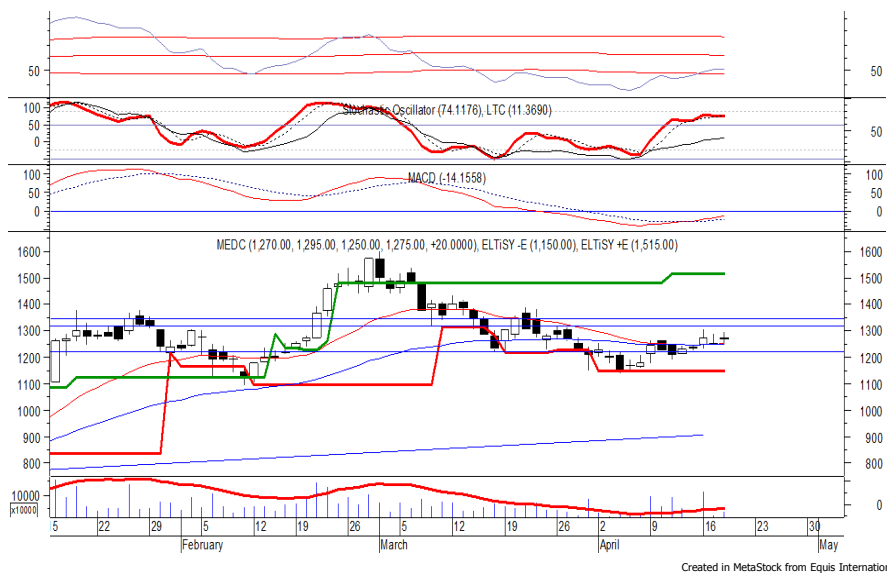
PT Medco Energi Internasional Tbk

(MEDC) β :

1.31 Price :

1,275 TP:

1,320-1,345



MEDC ditutup menguat pada perdagangan kemarin berada di level IDR 1,275.

Harga tampak sedang mencoba untuk bertahan di atas EMA 50, di mana berpeluang melanjutkan penguatannya menuju resistance level IDR 1,320 hingga IDR 1,345.

MACD yang mengalami golden cross memberikan peluang bagi harga untuk menguat.

- Rekomendasi** : Trading Buy
- Entry Level** : 1,260-1,275
- Take Profit** : 1,320-1,345
- Stop Loss** : 1,240

PT Pelat Timah Nusantara Tbk

(NIKL) β :

0.15 Price : 3,780

TP: 3,980-4,040



NIKL mampu ditutup menguat pada perdagangan kemarin berada di level IDR 3,780.

Penguatan yang terjadi praktis mengakhiri pelemahan selama lebih dari sepekan terakhir, di mana berpeluang untuk berlanjut menuju resistance level IDR 3,980 hingga IDR 4,040.

Stochastic yang mengalami bullish crossover dan bergerak meninggalkan wilayah oversold memberikan peluang untuk menguat.

Rekomendasi : Speculative Buy
Entry Level : 3,750-3,780
Take Profit : 3,980-4,040
Stop Loss : 3,700/3,630

PT Media Nusantara Citra Tbk

(MNCN) β :

1.02 Price : 1,385

TP: 1,425-1,435



Sempat di buka menguat di awal perdagangan kemarin, MNCN akhirnya kembali ditutup melemah berada di level IDR 1,385.

Harga juga sempat menguji support level IDR 1,370, namun belum mampu melewatinya. Hal tersebut memberikan peluang bagi MNCN untuk mengalami rebound dan bergerak menuju resistance level IDR 1,425 hingga IDR 1,435.

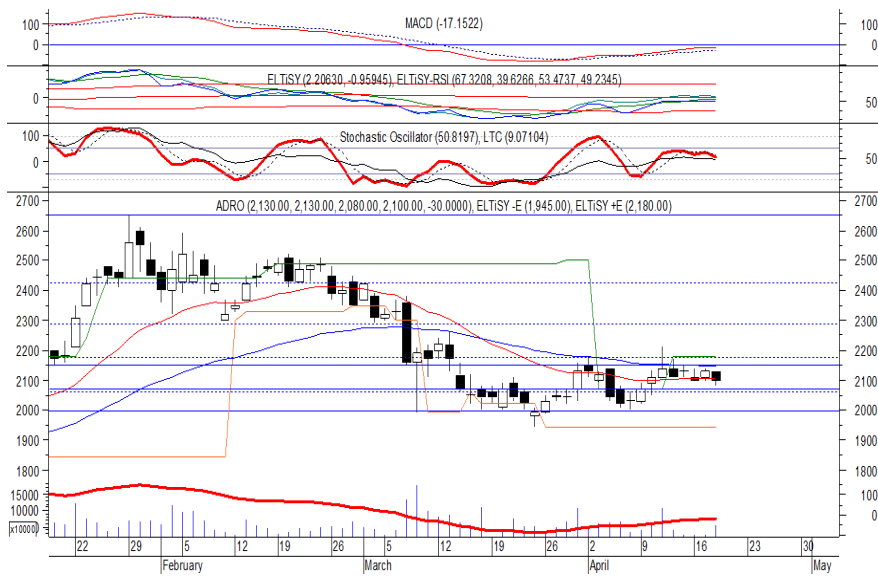
Kecuali harga kembali melemah hingga di bawah IDR 1,355.

Rekomendasi : Speculative Buy
Entry Level : 1,370-1,385
Take Profit : 1,425-1,435
Stop Loss : 1,350

PT Adaro Energy Tbk

(ADRO) β :

1.15 Price : 2,100 TP: 2,150-2,180



ADRO pada perdagangan kemarin ditutup melemah berada di level IDR 2,100.

Harga berpotensi menguji support level yang berada di IDR 2,070, yang jika mampu bertahan di (atas) level tersebut maka berpeluang untuk rebound menuju resistance level IDR 2,150 hingga IDR 2,180.

MACD berada pada kecenderungan menguat. Kecuali harga kembali melemah hingga di bawah IDR 2,040.

Rekomendasi : Buy on Weakness
Entry Level : 2,070-2,090
Take Profit : 2,150-2,180
Stop Loss : 2,030

PT Telekomunikasi Indonesia Persero Tbk

(TLKM) β :

1.09 Price : 3,770 TP: 3,880-3,930



TLKM ditutup menguat pada perdagangan kemarin berada di level IDR 3,770.

Harga berpeluang untuk melanjutkan rebound yang terjadi menuju resistance level di IDR 3,880 hingga IDR 3,930.

MACD berada pada kecenderungan menguat, sementara stochastic juga mengindikasikan terjadinya bullish crossover. Namun jika harga berbalik melemah, maka berpotensi menguji support level IDR 3,680.

Rekomendasi : Trading Buy
Entry Level : 3,740-3,770
Take Profit : 3,880-3,930
Stop Loss : 3,700

Keterangan:

Speculative Buy : Harga menyentuh support, harga dapat saja meneruskan pelemahan, tetapi berpotensi rebound jika harga gagal break support.

Buy : Harga bergerak rebound meninggalkan support level.

Trading Buy : Harga masih berpotensi naik, tetapi sudah mendekati resistance level.

Sell : Harga telah mencapai resistance level.

Rekomendasi berdasarkan candlestick berlaku sampai 5 atau 8 hari ke depan (maksimal 10 hari), selebihnya dapat diartikan bahwa formasi candlestick gagal.

Research Division

Danny Eugene	Strategist, Construction, Cement, Automotive	danny.eugene@megasekuritas.id	+62 21 7917 5599	62431
Helen Vincentia	Consumer Goods, Retail	helen.vincentia@megasekuritas.id	+62 21 7917 5599	62035
Fikri Syaryadi	Banking, Telco, Transportation	fikri@megasekuritas.id	+62 21 7917 5599	62035
Adrian M. Priyatna	Property, Hospital	adrian@megasekuritas.id	+62 21 7917 5599	62425
Novilya Wiyatno	Mining, Media, Plantation	novilya@megasekuritas.id	+62 21 7917 5599	62425
Qolbie Ardie	Economist	qolbie@megasekuritas.id	+62 21 7917 5599	62143
Fadlillah Qudsi	Technical Analyst	fadlillah.qudsi@megasekuritas.id	+62 21 7917 5599	62035

Retail Equity Sales Division

Hendry Kuswari	Head of Sales, Trading & Dealing	hendry@megasekuritas.id	+62 21 7917 5599	62038
Dewi Suryani	Retail Equity Sales	dewi.suryani@megasekuritas.id	+62 21 7917 5599	62441
Brema Setyawan	Retail Equity Sales	brema.setyawan@megasekuritas.id	+62 21 7917 5599	62126
Ety Sulistyowati	Retail Equity Sales	ety.sulistyowati@megasekuritas.id	+62 21 7917 5599	62408
Fadel M. Iqbal	Retail Equity Sales	fadel@megasekuritas.id	+62 21 7917 5599	62164
Andri Sumarno	Retail Equity Sales	andri@megasekuritas.id	+62 21 7917 5599	62045
Harini Citra	Retail Equity Sales	harini@megasekuritas.id	+62 21 7917 5599	62161
Syaifathir Muhammad	Retail Equity Sales	fathir@megasekuritas.id	+62 21 7917 5599	62179

Corporate Equity Sales Division

Rachmadian Iskandar Z	Corporate Equity Sales	rachmadian@megasekuritas.id	+62 21 7917 5599	62402
Ratna Wijayanti	Corporate Equity Sales	ratna.wijayanti@megasekuritas.id	+62 21 7917 5599	62055
Reza Mahendra	Corporate Equity Sales	reza.mahendra@megasekuritas.id	+62 21 7917 5599	62409

Fixed Income Sales & Trading

Tel. +62 7917 5559-62 Fax. +62 21 7917 5965

Investment Banking

Tel. +62 21 7917 5599 Fax. +62 21 7919 3900

Kantor Pusat

 Menara Bank Mega Lt. 2
 Jl. Kapt P. Tendean, Kav 12-14 A
 Jakarta Selatan 12790

Pondok Indah

 Plaza 5 Pondok Indah Blok D No. 15 Lt. 2
 Jl. Margaguna Raya Pondok Indah
 Jakarta Selatan

Kelapa Gading

 Ruko Gading Bukit Indah Lt.2
 Jl. Bukit Gading Raya Blok A No. 26, Kelapa Gading
 Jakarta Utara - 14240

DISCLAIMER

This Document is for information only and for the use of the recipient. It is not to be reproduced or copied or made available to others. Under no circumstances is it to be considered as an offer to sell or solicitation to buy any security. Any recommendation contained in this report may not be suitable for all investors and strictly a personal view and should not be used as a sole judgment for investment. Moreover, although the information contained herein has been obtained from sources believed to be reliable, its accuracy, completeness and reliability cannot be guaranteed. All rights reserved by PT Mega Capital Sekuritas.