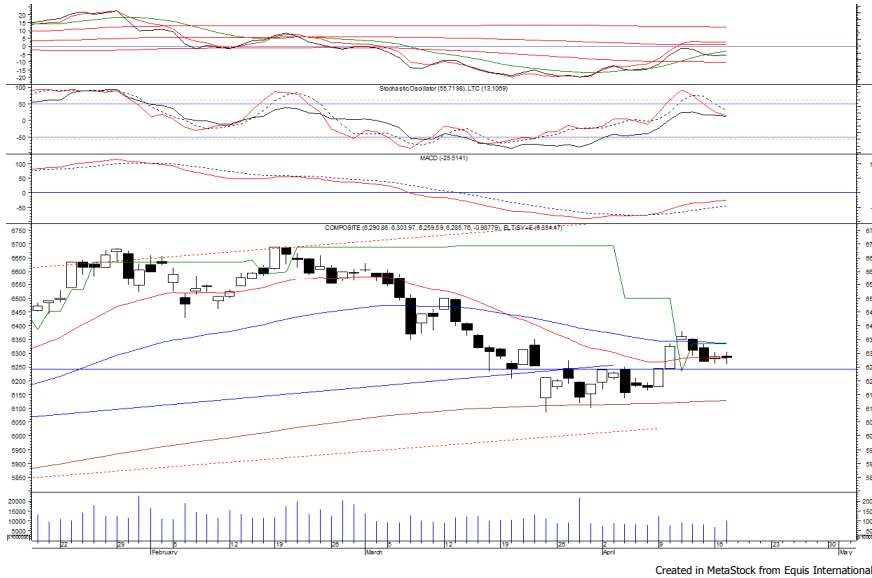


Indeks Harga Saham Gabungan (IHSG)

(IHSG)

Range : 6,240 — 6,335



IHSG pada perdagangan kemarin ditutup melemah tipis berada di level 6,285.

Indeks tampak mengalami konsolidasi dan mencoba bertahan di atas EMA 20, di mana peluang untuk bergerak menuju resistance level 6,335.

MACD berada pada kecenderungan menguat, namun stochastic berpotensi menghambat laju penguatan indeks yang jika melemah dapat menguji kembali 6,240.

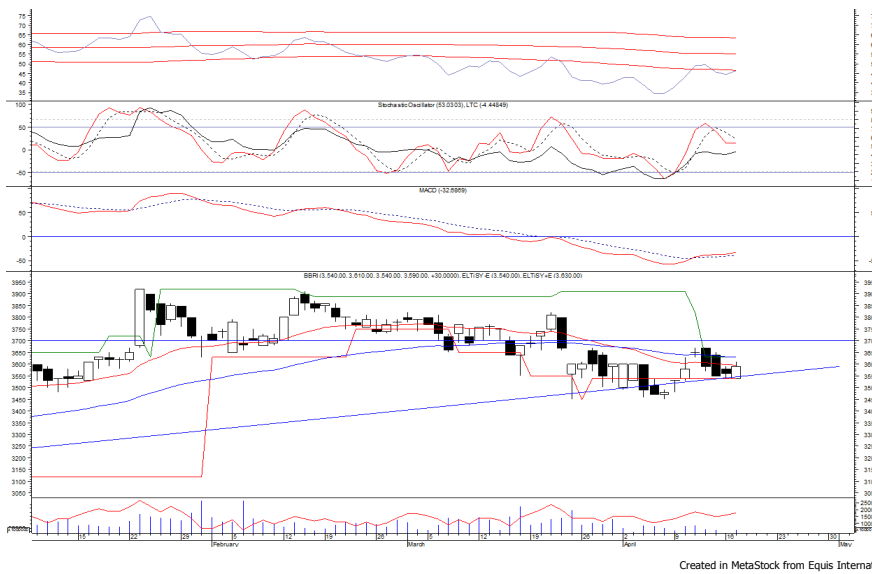
Hari ini diperkirakan indeks kembali fluktuatif cenderung menguat terbatas.

Level	Support	Resistance
I	6,240	6,335
II	6,195	6,375
III	6,145	6,420

Top Active			Top Foreign Buy			Top Foreign Sell			Top Leading		
Code	Close	Freq	Code	Close	Volume	Code	Close	Volume	Code	IDX Pts	Chg (%)
GOLL	122	26,138	BUMI	282	57,840,100	SRIL	348	-95,101,800	UNTR	5.2	4.4
CNKO	50	14,477	TLKM	3,690	22,474,288	HMSP	4,050	-65,518,400	BBRI	3.3	0.8
BWPT	292	12,816	ELSA	478	15,454,500	BMRI	7,900	-24,125,200	KLBF	2.1	3.3
HELI	332	10,338	RIMO	140	7,571,300	PGAS	2,210	-19,642,600	INTP	1.7	2.9
SRIL	348	7,316	MDLN	370	5,261,400	VIVA	402	-18,455,600	BWPT	1.6	24.8
PGAS	2,210	6,955	SMRA	1,020	4,837,600	BWPT	292	-16,522,300	Top Lagging		
HADE	66	6,651	GMFI	372	4,476,800	BBRI	3,590	-13,149,496	Code	IDX Pts	Chg (%)
BUMI	282	6,185	RALS	1,435	4,367,800	ADRO	2,130	-11,998,300	BMRI	-7.3	-2.2
MGNA	88	5,979	LEAD	160	2,978,800	INDF	7,100	-7,523,600	HMSP	-4.2	-1.0
BHIT	108	5,316	BRPT	2,480	2,540,300	MIKA	1,965	-7,184,400	CPIN	-2.8	-5.0
									PGAS	-1.5	-3.1
									TLKM	-0.9	-0.3

PT Bank Rakyat Indonesia Persero Tbk

(BBRI) β : 1.28 Price : 3,590 TP: 3,670-3,700



Sempat dibuka melemah di awal perdagangan kemarin, BBRI akhirnya mampu ditutup menguat berada di level IDR 3,590.

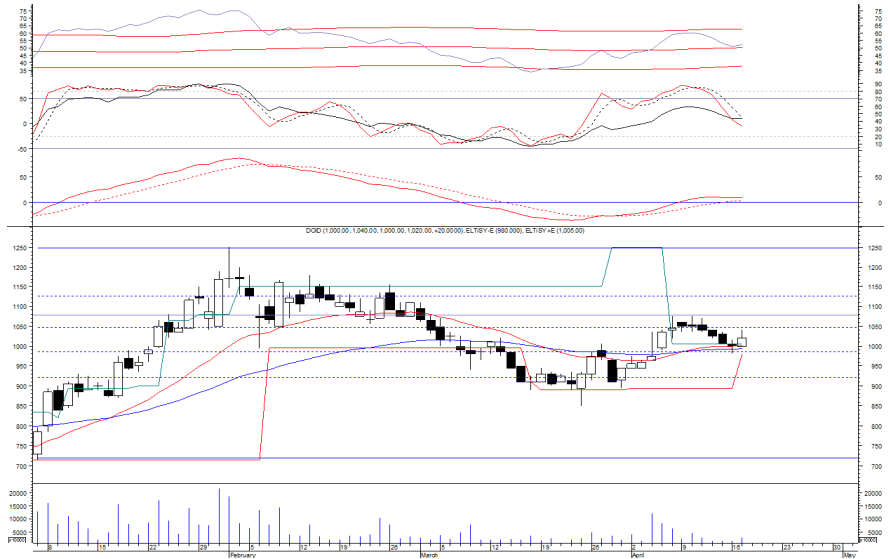
Harga berpotensi untuk dapat melanjutkan penguatannya setelah belum mampu melewati support level IDR 3,540, di mana berpotensi menuju resistance level di IDR 3,670 hingga IDR 3,700. Golden cross yang terjadi pada MACD memberikan peluang terjadinya penguatan.

Rekomendasi : Speculative Buy
Entry Level : 3,550-3,590
Take Profit : 3,670-3,700
Stop Loss : 3,520

PT Delta Dunia Makmur Tbk

(DOID) β :

1.09 Price : 1,020 TP: 1,075



DOID mampu ditutup menguat pada perdagangan kemarin berada di level IDR 1,020.

Harga tampak sedang mengakhiri pelemahan yang terjadi selama sepekan terakhir dan/atau belum mampu melewati EMA 50, di mana berpeluang untuk berlanjut menuju resistance level di IDR 1,075.

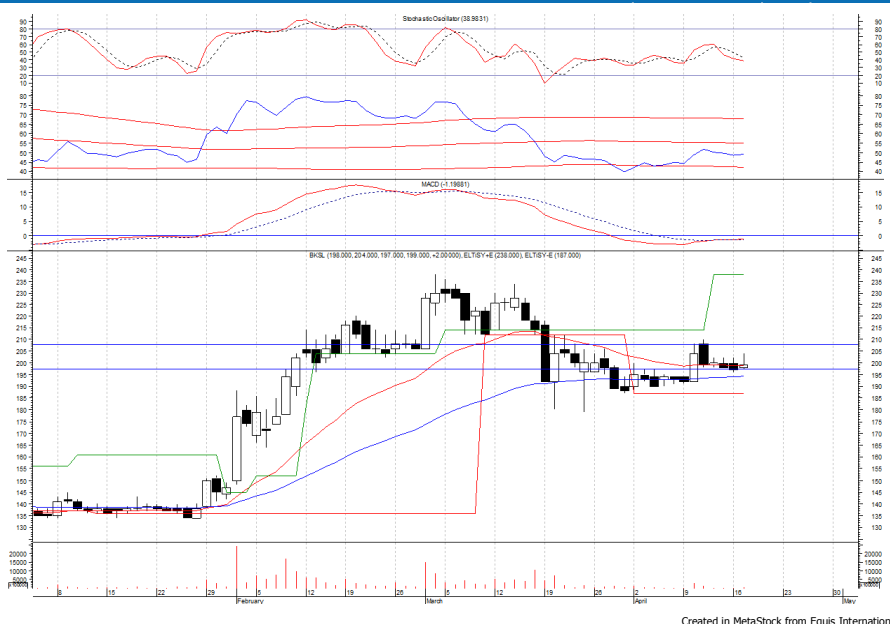
Namun jika harga berbalik melemah dapat menguji support level yang berada di IDR 980.

Rekomendasi : Speculative Buy
Entry Level : 1,005-1,020
Take Profit : 1,075
Stop Loss : 990/975

PT Sentul City Tbk

(BKSL) β :

0.43 Price : 199 TP: 208-212



BKSL mampu ditutup menguat pada perdagangan kemarin berada di level IDR 199.

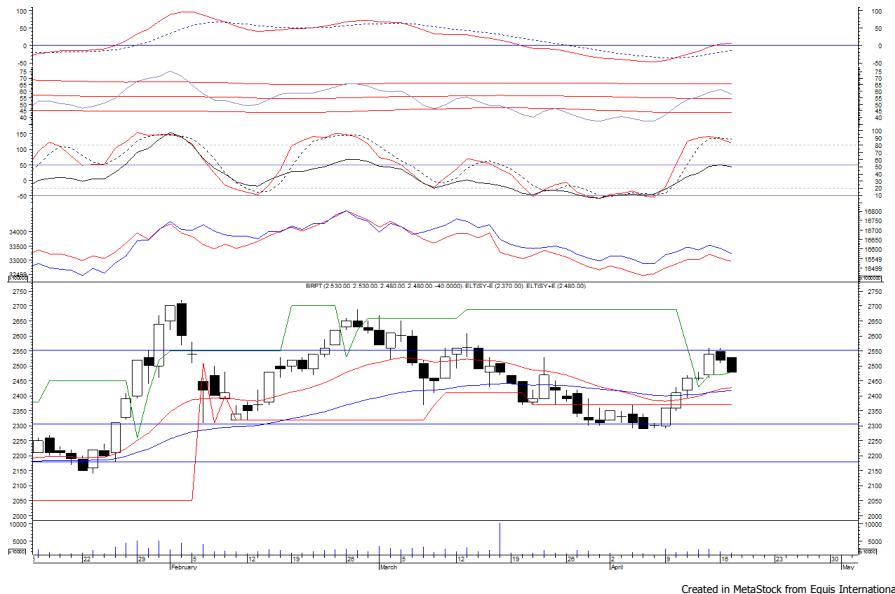
Harga tampak sedang mengalami konsolidasi dan mencoba untuk bertahan di atas support level IDR 197, di mana berpeluang mengalami rebound menuju resistance level IDR 208 hingga IDR 212.

MACD yang mengalami golden cross memberikan peluang terjadinya penguatan. Kecuali harga berbalik melemah di bawah IDR 195.

Rekomendasi : Speculative Buy
Entry Level : 197-200
Take Profit : 208-212
Stop Loss : 194

PT Barito Pacific Tbk

(BRPT) β : 0.29 Price : 2,480 BF: 2,420-2,370



BRPT sempat dibuka menguat di awal perdagangan kemarin, namun akhirnya harga kembali ditutup melemah berada di level IDR 2,480.

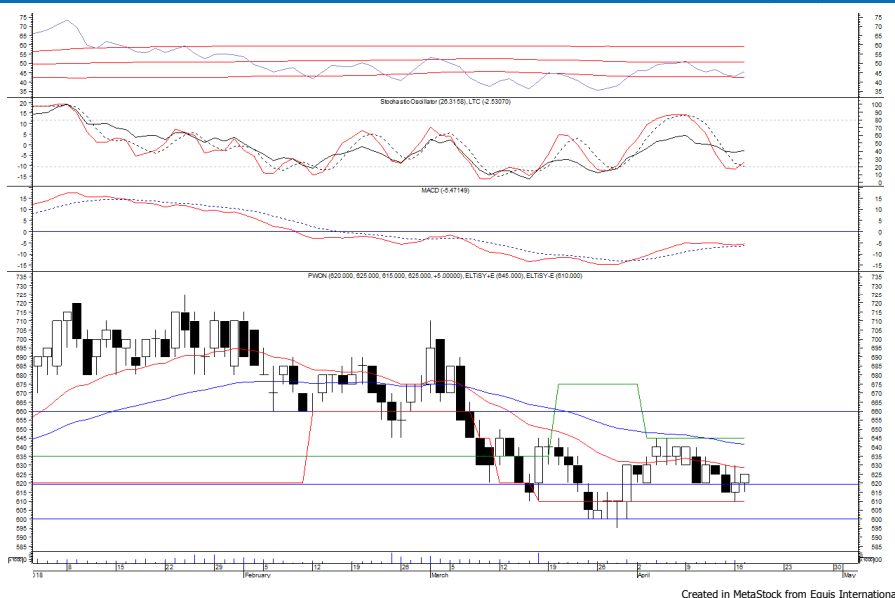
Kegagalan harga melewati resistance level IDR 2,550, berpotensi untuk kembali melanjutkan pelemahannya menuju support level di IDR 2,420 hingga IDR 2,370.

Stochastic yang mengalami bearish crossover di wilayah overbought berpotensi membawa harga melemah.

Rekomendasi : Sell on Strength
Exit Level : 2,510-2,480
Bottom Fishing : 2,420-2,370
Buy Back : 2,570

PT Pakuwon Jati Tbk

(PWON) β : 1.01 Price : 625 TP: 645



PWON kembali ditutup menguat pada perdagangan kemarin berada di level IDR 625.

Harga berpeluang untuk dapat melanjutkan rebound yang terjadi setelah belum mampu melewati support level di IDR 610, di mana berpeluang menuju resistance level IDR 645.

Stochastic yang mengalami bullish crossover memberikan peluang untuk menguat. Kecuali harga berbalik melemah di bawah IDR 610.

Rekomendasi : Speculative Buy
Entry Level : 615-625
Take Profit : 645
Stop Loss : 600

Keterangan:

- Speculative Buy : Harga menyentuh support, harga dapat saja meneruskan pelemahan, tetapi berpotensi rebound jika harga gagal break support.
 - Buy : Harga bergerak rebound meninggalkan support level.
 - Trading Buy : Harga masih berpotensi naik, tetapi sudah mendekati resistance level.
 - Sell : Harga telah mencapai resistance level.
- Rekomendasi berdasarkan candlestick berlaku sampai 5 atau 8 hari ke depan (maksimal 10 hari), selebihnya dapat diartikan bahwa formasi candlestick gagal.

Research Division

Danny Eugene	Strategist, Construction, Cement, Automotive	danny.eugene@megasekuritas.id	+62 21 7917 5599	62431
Helen Vincentia	Consumer Goods, Retail	helen.vincentia@megasekuritas.id	+62 21 7917 5599	62035
Fikri Syaryadi	Banking, Telco, Transportation	fikri@megasekuritas.id	+62 21 7917 5599	62035
Adrian M. Priyatna	Property, Hospital	adrian@megasekuritas.id	+62 21 7917 5599	62425
Novilya Wiyatno	Mining, Media, Plantation	novilya@megasekuritas.id	+62 21 7917 5599	62425
Qolbie Ardie	Economist	qolbie@megasekuritas.id	+62 21 7917 5599	62143
Fadlillah Qudsi	Technical Analyst	fadlillah.qudsi@megasekuritas.id	+62 21 7917 5599	62035

Retail Equity Sales Division

Hendry Kuswari	Head of Sales, Trading & Dealing	hendry@megasekuritas.id	+62 21 7917 5599	62038
Dewi Suryani	Retail Equity Sales	dewi.suryani@megasekuritas.id	+62 21 7917 5599	62441
Brema Setyawan	Retail Equity Sales	brema.setyawan@megasekuritas.id	+62 21 7917 5599	62126
Ety Sulistyowati	Retail Equity Sales	ety.sulistyowati@megasekuritas.id	+62 21 7917 5599	62408
Fadel M. Iqbal	Retail Equity Sales	fadel@megasekuritas.id	+62 21 7917 5599	62164
Andri Sumarno	Retail Equity Sales	andri@megasekuritas.id	+62 21 7917 5599	62045
Harini Citra	Retail Equity Sales	harini@megasekuritas.id	+62 21 7917 5599	62161
Syaifathir Muhammad	Retail Equity Sales	fathir@megasekuritas.id	+62 21 7917 5599	62179

Corporate Equity Sales Division

Rachmadian Iskandar Z	Corporate Equity Sales	rachmadian@megasekuritas.id	+62 21 7917 5599	62402
Ratna Wijayanti	Corporate Equity Sales	ratna.wijayanti@megasekuritas.id	+62 21 7917 5599	62055
Reza Mahendra	Corporate Equity Sales	reza.mahendra@megasekuritas.id	+62 21 7917 5599	62409

Fixed Income Sales & Trading

Tel. +62 7917 5559-62 Fax. +62 21 7917 5965

Investment Banking

Tel. +62 21 7917 5599 Fax. +62 21 7919 3900

Kantor Pusat

 Menara Bank Mega Lt. 2
 Jl. Kapt P. Tendean, Kav 12-14 A
 Jakarta Selatan 12790

Pondok Indah

 Plaza 5 Pondok Indah Blok D No. 15 Lt. 2
 Jl. Margaguna Raya Pondok Indah
 Jakarta Selatan

Kelapa Gading

 Ruko Gading Bukit Indah Lt.2
 Jl. Bukit Gading Raya Blok A No. 26, Kelapa Gading
 Jakarta Utara - 14240

DISCLAIMER

This Document is for information only and for the use of the recipient. It is not to be reproduced or copied or made available to others. Under no circumstances is it to be considered as an offer to sell or solicitation to buy any security. Any recommendation contained in this report may not be suitable for all investors and strictly a personal view and should not be used as a sole judgment for investment. Moreover, although the information contained herein has been obtained from sources believed to be reliable, its accuracy, completeness and reliability cannot be guaranteed. All rights reserved by PT Mega Capital Sekuritas.