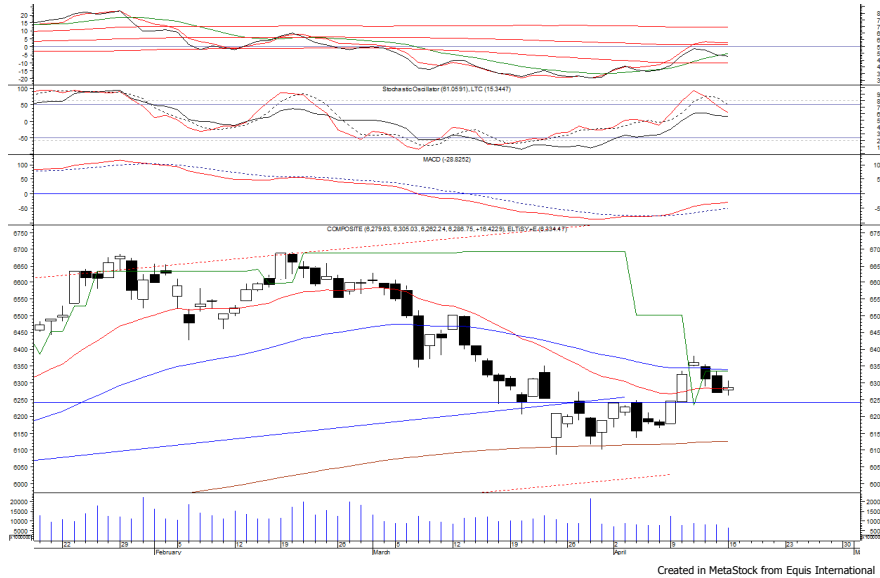


**Indeks Harga Saham Gabungan (IHSG)**

(IHSG)

Range : **6,240 — 6,335**



IHSG pada perdagangan kemarin ditutup menguat tipis berada di level 6,288.

Indeks tampak sedang mencoba untuk bertahan di atas support level 6,240, di mana berpeluang mengalami konsolidasi dengan bergerak menuju resistance level 6,335.

MACD yang mengalami golden cross memberikan peluang untuk menguat, namun stochastic berpotensi menghambat laju penguatan indeks.

Hari ini diperkirakan indeks kembali fluktuatif cenderung menguat terbatas.

Level	Support	Resistance
I	6,240	6,335
II	6,195	6,375
III	6,145	6,420

Top Active			Top Foreign Buy			Top Foreign Sell			Top Leading		
Code	Close	Freq	Code	Close	Volume	Code	Close	Volume	Code	IDX Pts	Chg (%)
IKAI	630	16,216	BUMI	278	26,237,900	SRIL	334	-17,761,000	UNVR	9.1	2.6
BMTR	595	11,643	ENRG	254	8,594,600	MEDC	1,275	-15,288,500	HMSP	8.3	2.0
HELI	330	11,010	ELSA	484	8,371,600	PGAS	2,280	-13,373,600	TLKM	3.6	1.1
MNCN	1,450	9,867	GMFI	350	7,408,700	ADRO	2,100	-12,691,400	ASII	2.7	1.0
HADE	75	7,283	WSBP	420	5,990,200	BBCA	22,750	-10,960,298	BMRI	2.1	0.6
MEDC	1,275	6,735	BWPT	234	5,861,400	PTBA	3,390	-10,059,700	Top Lagging		
ESTI	104	6,146	DMAS	170	4,504,900	MNCN	1,450	-8,972,900	Code	IDX Pts	Chg (%)
TRIL	103	6,018	TLKM	3,700	4,455,016	VIVA	390	-7,452,000	BBCA	-3.3	-0.7
SRSN	75	5,769	HADE	75	4,248,200	MIKA	1,995	-6,616,200	GGRM	-2.6	-2.0
IMAS	1,550	5,723	RALS	1,440	3,630,100	BKSL	197	-5,644,500	INTP	-2.6	-4.1
									IBST	-2.0	-19.0
									DSSA	-1.8	-20.0

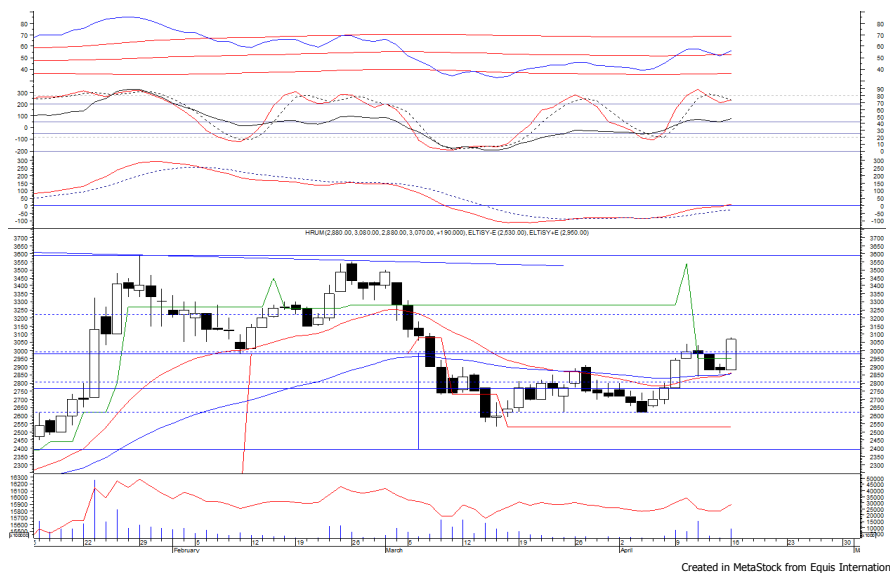
**PT Harum Energy Tbk**

(HRUM)  $\beta$  :

1.55 Price :

3,070 TP:

3,220



HRUM mampu ditutup menguat pada perdagangan kemarin berada di level IDR 3,070.

Harga tampak sedang bergerak melewati resistance level IDR 2,980, di mana berpeluang untuk berlanjut menuju level berikutnya di IDR 3,220.

MACD mengalami golden cross dan berpeluang membawa harga menguat.

Kecuali harga berbalik melemah hingga di bawah IDR 2,980/IDR 2,950.

**Rekomendasi** : Trading Buy

**Entry Level** : 3,040-3,070

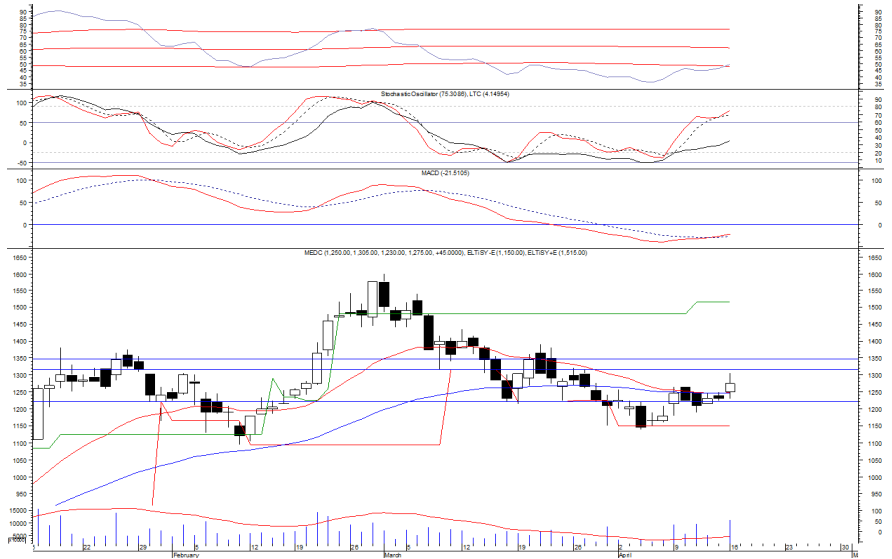
**Take Profit** : 3,220

**Stop Loss** : 2,970/2,940

## PT Medco Energi Internasional Tbk

(MEDC)  $\beta$  :

1.31 Price : 1,275 TP: 1,315-1,350



MEDC ditutup menguat pada perdagangan kemarin berada di level IDR 1,275.

Harga tampak sedang mencoba untuk bertahan di atas EMA 50, di mana berpeluang untuk melanjutkan penguatannya menuju resistance level IDR 1,315 hingga IDR 1,350.

MACD yang mengalami golden cross memberikan peluang untuk menguat. Kecuali harga berbalik melemah di bawah IDR 1,245.

**Rekomendasi** : Speculative Buy  
**Entry Level** : 1,260-1,275  
**Take Profit** : 1,315-1,350  
**Stop Loss** : 1,240

## PT Bank Rakyat Indonesia Persero Tbk

(BBRI)  $\beta$  :

1.28 Price : 3,560 TP: 3,630-3,670



BBRI ditutup menguat tipis pada perdagangan kemarin berada di level IDR 3,560.

Harga juga sempat menguji support level uptrend-line, namun belum mampu melewatinya.

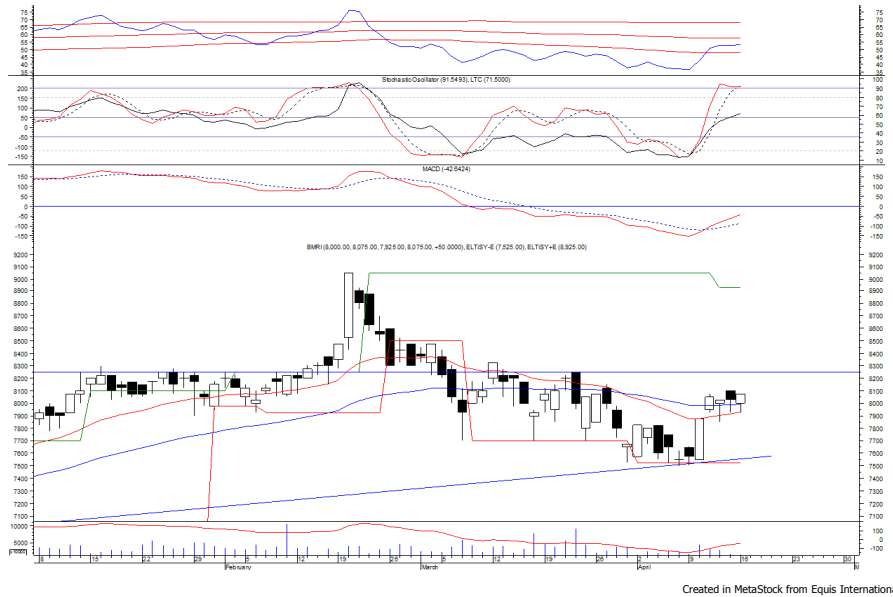
Hal tersebut memberikan peluang untuk kembali bergerak menguat menuju resistance level IDR 3,630 hingga IDR 3,670.

MACD yang mengalami golden cross memberikan peluang penguatan.

**Rekomendasi** : Speculative Buy  
**Entry Level** : 3,540-3,560  
**Take Profit** : 3,630-3,670  
**Stop Loss** : 3,500

## PT Bank Mandiri Persero Tbk

(BMRI)  $\beta$  : 1.32 Price : 8,075 TP: 8,250-8,325



Sempat dibuka melemah di awal perdagangan kemarin, BMRI akhirnya ditutup menguat berada di level IDR 8,075.

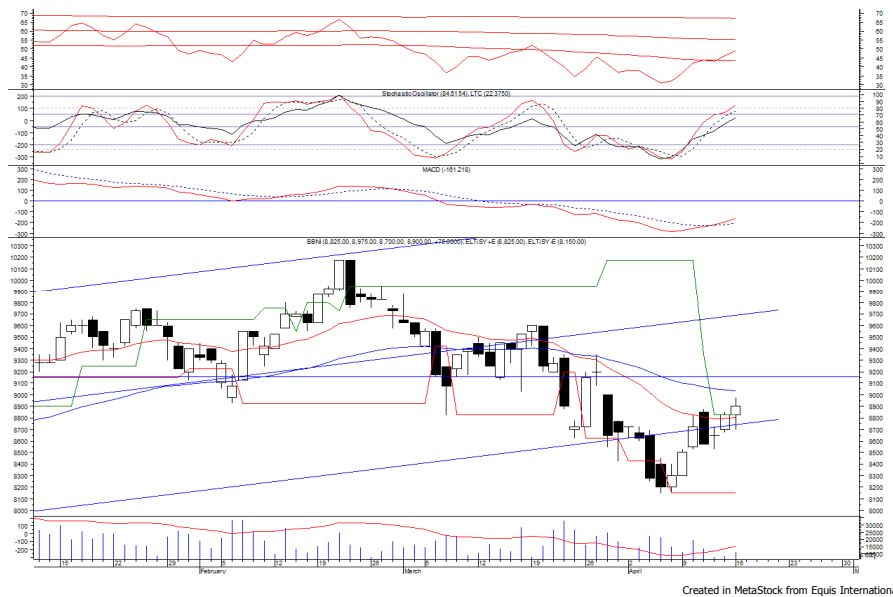
Harga tampak mengalami konsolidasi dan mencoba untuk bertahan di atas EMA 50, di mana berpeluang melanjutkan penguatannya menuju resistance level IDR 8,250 hingga IDR 8,325.

MACD yang mengalami golden cross memberikan peluang untuk menguat.

**Rekomendasi** : Buy on Weakness  
**Entry Level** : 7,925-8,025  
**Take Profit** : 8,250-8,325  
**Stop Loss** : 7,825

## PT Bank Negara Indonesia Persero Tbk

(BBNI)  $\beta$  : 1.29 Price : 8,900 TP: 9,150-9,225



BBNI kembali ditutup menguat melanjutkan penguatan yang terjadi sehari sebelumnya.

Harga tampak sedang bergerak melewati EMA 20 dan berpeluang untuk berlanjut menuju resistance level IDR 9,150 hingga IDR 9,225.

MACD yang mengalami golden cross berpeluang membawa harga menguat.

Kecuali harga berbalik melemah hingga di bawah IDR 8,700.

**Rekomendasi** : Speculative Buy  
**Entry Level** : 8,825-8,900  
**Take Profit** : 9,150-9,225  
**Stop Loss** : 8,675

### Keterangan:

- Speculative Buy : Harga menyentuh support, harga dapat saja meneruskan pelemahan, tetapi berpotensi rebound jika harga gagal break support.
  - Buy : Harga bergerak rebound meninggalkan support level.
  - Trading Buy : Harga masih berpotensi naik, tetapi sudah mendekati resistance level.
  - Sell : Harga telah mencapai resistance level.
- Rekomendasi berdasarkan candlestick berlaku sampai 5 atau 8 hari ke depan (maksimal 10 hari), selebihnya dapat diartikan bahwa formasi candlestick gagal.

**Research Division**

Danny Eugene	Strategist, Construction, Cement, Automotive	danny.eugene@megasekuritas.id	+62 21 7917 5599	62431
Helen Vincentia	Consumer Goods, Retail	helen.vincentia@megasekuritas.id	+62 21 7917 5599	62035
Fikri Syaryadi	Banking, Telco, Transportation	fikri@megasekuritas.id	+62 21 7917 5599	62035
Adrian M. Priyatna	Property, Hospital	adrian@megasekuritas.id	+62 21 7917 5599	62425
Novilya Wiyatno	Mining, Media, Plantation	novilya@megasekuritas.id	+62 21 7917 5599	62425
Qolbie Ardie	Economist	qolbie@megasekuritas.id	+62 21 7917 5599	62143
Fadlillah Qudsi	Technical Analyst	fadlillah.qudsi@megasekuritas.id	+62 21 7917 5599	62035

**Retail Equity Sales Division**

Hendry Kuswari	Head of Sales, Trading & Dealing	hendry@megasekuritas.id	+62 21 7917 5599	62038
Dewi Suryani	Retail Equity Sales	dewi.suryani@megasekuritas.id	+62 21 7917 5599	62441
Brema Setyawan	Retail Equity Sales	brema.setyawan@megasekuritas.id	+62 21 7917 5599	62126
Ety Sulistyowati	Retail Equity Sales	ety.sulistyowati@megasekuritas.id	+62 21 7917 5599	62408
Fadel M. Iqbal	Retail Equity Sales	fadel@megasekuritas.id	+62 21 7917 5599	62164
Andri Sumarno	Retail Equity Sales	andri@megasekuritas.id	+62 21 7917 5599	62045
Harini Citra	Retail Equity Sales	harini@megasekuritas.id	+62 21 7917 5599	62161
Syaifathir Muhammad	Retail Equity Sales	fathir@megasekuritas.id	+62 21 7917 5599	62179

**Corporate Equity Sales Division**

Rachmadian Iskandar Z	Corporate Equity Sales	rachmadian@megasekuritas.id	+62 21 7917 5599	62402
Ratna Wijayanti	Corporate Equity Sales	ratna.wijayanti@megasekuritas.id	+62 21 7917 5599	62055
Reza Mahendra	Corporate Equity Sales	reza.mahendra@megasekuritas.id	+62 21 7917 5599	62409

**Fixed Income Sales & Trading**

Tel. +62 7917 5559-62 Fax. +62 21 7917 5965

**Investment Banking**

Tel. +62 21 7917 5599 Fax. +62 21 7919 3900

**Kantor Pusat**

 Menara Bank Mega Lt. 2  
 Jl. Kapt P. Tendean, Kav 12-14 A  
 Jakarta Selatan 12790

**Pondok Indah**

 Plaza 5 Pondok Indah Blok D No. 15 Lt. 2  
 Jl. Margaguna Raya Pondok Indah  
 Jakarta Selatan

**Kelapa Gading**

 Ruko Gading Bukit Indah Lt.2  
 Jl. Bukit Gading Raya Blok A No. 26, Kelapa Gading  
 Jakarta Utara - 14240

**DISCLAIMER**

This Document is for information only and for the use of the recipient. It is not to be reproduced or copied or made available to others. Under no circumstances is it to be considered as an offer to sell or solicitation to buy any security. Any recommendation contained in this report may not be suitable for all investors and strictly a personal view and should not be used as a sole judgment for investment. Moreover, although the information contained herein has been obtained from sources believed to be reliable, its accuracy, completeness and reliability cannot be guaranteed. All rights reserved by PT Mega Capital Sekuritas.