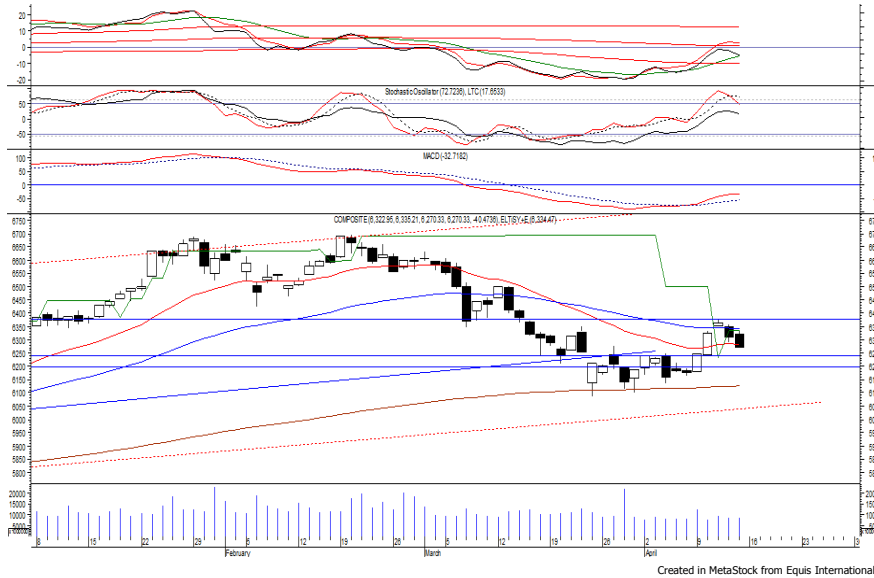


Indeks Harga Saham Gabungan (IHSG)

(IHSG)

Range : 6,240 — 6,335



IHSG kembali ditutup melemah pada perdagangan akhir pekan kemarin berada di level 6,270.

Indeks berpotensi untuk kembali bergerak melemah menuju support level yang berada di 6,240.

Stochastic yang mengalami bearish crossover berpotensi membawa indeks melemah. Namun jika indeks berbalik menguat, berpeluang menuju resistance level 6,335.

Hari ini diperkirakan indeks bergerak fluktuatif cenderung melemah terbatas.

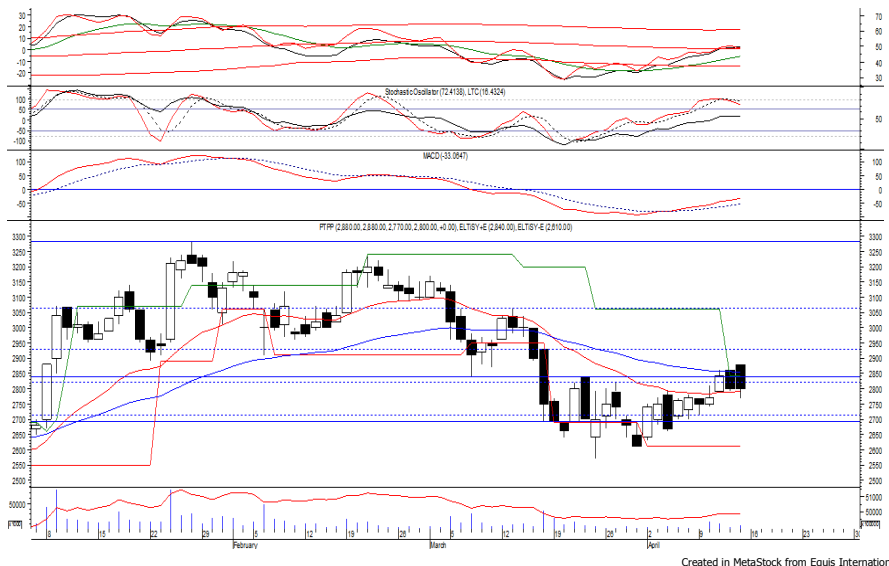
Level	Support	Resistance
I	6,240	6,335
II	6,195	6,375
III	6,145	6,420

Top Active			Top Foreign Buy			Top Foreign Sell			Top Leading		
Code	Close	Freq	Code	Close	Volume	Code	Close	Volume	Code	IDX Pts	Chg (%)
HELI	370	9,072	BUMI	278	17,281,000	MDKA	2,500	-90,121,278	SMMA	6.9	14.0
TAXI	186	8,637	BBNI	8,825	5,922,536	TLKM	3,660	-21,225,500	BBNI	2.9	2.0
MNCN	1,430	8,019	PGAS	2,310	5,787,000	VIVA	386	-20,618,600	INCO	1.2	4.2
TLKM	3,660	7,858	WSKT	2,490	5,779,805	BBRI	3,550	-15,881,020	BRPT	1.0	3.3
BHIT	111	6,262	IKAI	625	4,517,600	PTBA	3,430	-11,661,400	SMBR	1.0	3.2
BBRI	3,550	5,888	INCO	3,230	4,158,400	ASII	7,525	-9,665,800	Top Lagging		
HADE	56	5,858	ERAA	1,300	3,997,400	BWPT	224	-8,509,300	Code	IDX Pts	Chg (%)
WSBP	426	5,608	SMRA	995	3,721,800	SRIL	336	-7,756,600	UNVR	-10.3	-2.9
FREN	52	5,343	ACES	1,390	2,569,700	BBCA	22,900	-7,697,700	TLKM	-8.1	-2.4
KREN	670	5,185	ELSA	488	1,990,900	BFIN	785	-7,057,400	ASII	-7.3	-2.6
									BBCA	-5.5	-1.1
									HMSP	-5.2	-1.2

PT United Tractors Tbk

(UNTR) β :

1.25 Price : 32,200 TP: 33,150-33,725



Sempat dibuka menguat di awal perdagangan sebelumnya, PTPP akhirnya ditutup bertahan di IDR 2,800.

Harga tampak belum mampu untuk melewati EMA 50 dan/atau resistance level IDR 2,840, di mana berpotensi mengalami koreksi menuju support level di IDR 2,720 hingga IDR 2,690.

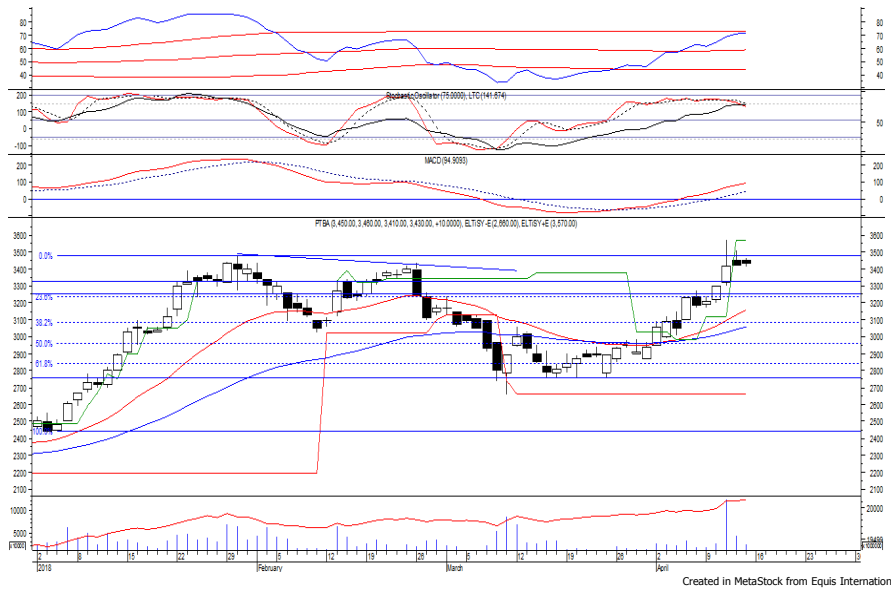
Stochastic yang mengalami bearish crossover memberikan peluang untuk menguat.

Rekomendasi : Speculative Buy
Entry Level : 32,000-32,200
Take Profit : 33,150-33,725
Stop Loss : 31,775

PT Medco Energi Internasional Tbk

(MEDC) β :

1.33 Price : 1,165 TP: 1,220



PTBA mampu ditutup menguat tipis pada perdagangan akhir pekan kemarin berada di level IDR 3,430.

Harga tampak belum mampu melewati resistance level IDR 3,480, di mana berpotensi mengalami koreksi menuju support level IDR 3,320 hingga IDR 3,260.

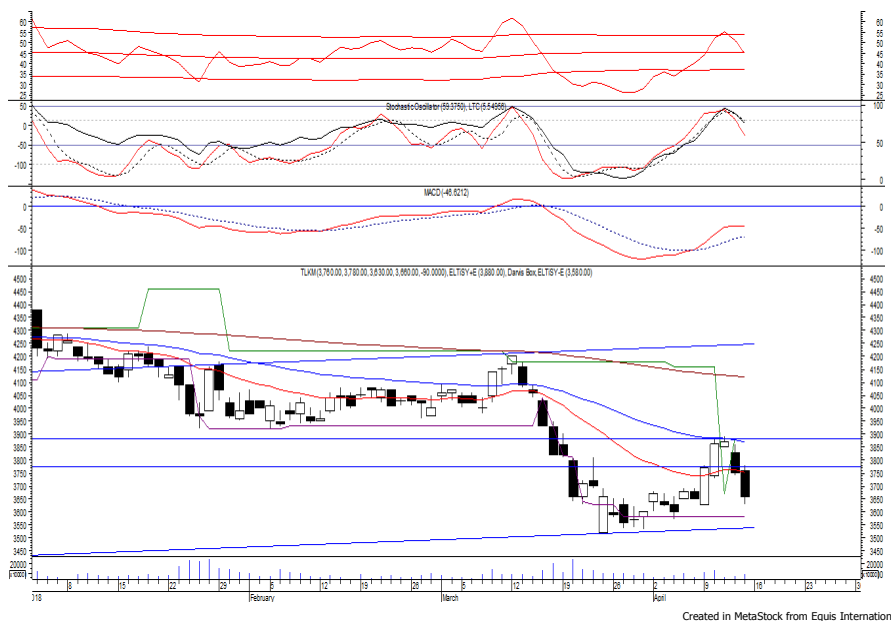
Stochastic yang mulai bergerak meninggalkan wilayah overbought berpotensi membawa harga melemah. Kecuali harga mampu berbalik menguat hingga di atas IDR 3,510.

Rekomendasi : Speculative Buy
Entry Level : 1,150-1,165
Take Profit : 1,220
Stop Loss : 1,135

PT Telekomunikasi Indonesia Persero Tbk

(TLKM) β :

1.11 Price : 3,680 TP: 3,750-3,770



TLKM kembali ditutup melemah melanjutkan pelemahan yang terjadi sehari sebelumnya.

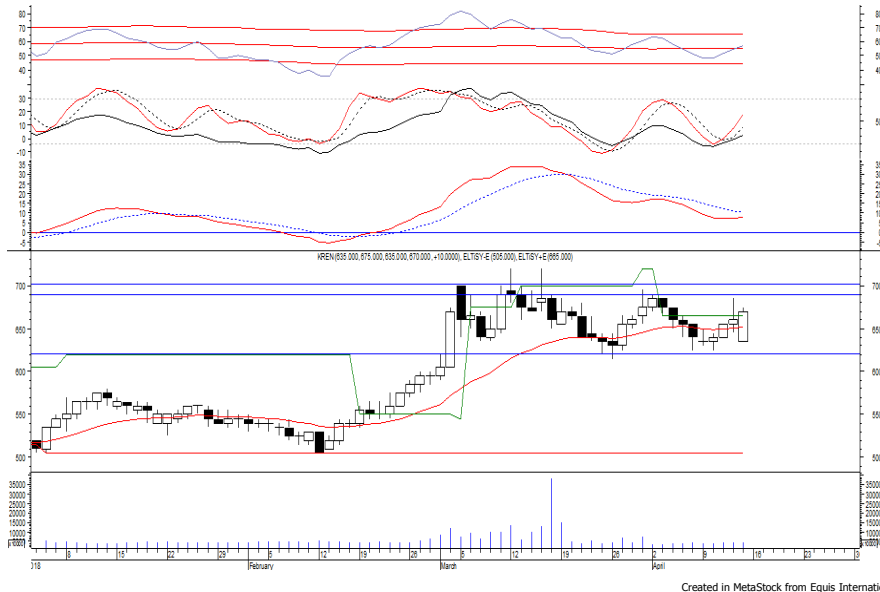
Harga berpotensi untuk menguji support level yang berada di IDR 3,580 hingga IDR 3,540, yang jika mampu bertahan di (atas) level tersebut, maka berpotensi rebound menuju resistance level IDR 3,740 hingga IDR 3,780.

MACD yang cenderung menguat memberikan peluang kenaikan dalam jangka pendek. Kecuali harga berbalik melemah di bawah IDR 3,520.

Rekomendasi : Speculative Buy
Entry Level : 3,650-3,680
Take Profit : 3,750-3,770
Stop Loss : 3,610

PT Perusahaan Perkebunan London Sumatra Indonesia Tbk

(LSIP) β : 0.79 Price : 1,345 TP: 1,390



KREN mampu ditutup menguat pada perdagangan akhir pekan kemarin setelah sempat dibuka melemah di awal perdagangan.

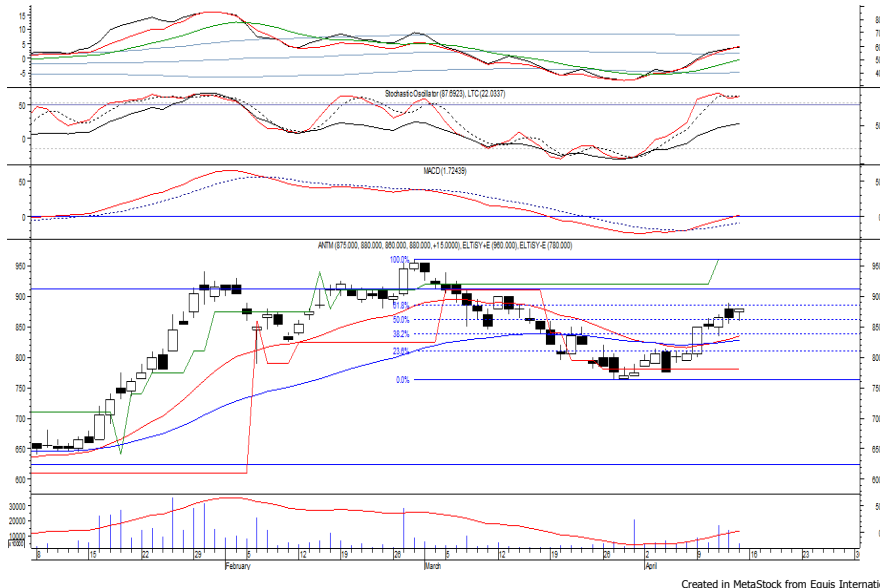
Harga berpeluang untuk melanjutkan penguatannya setelah belum mampu melewati support level di IDR 620, di mana berpeluang menuju resistance level IDR 690 hingga IDR 700.

Stochastic berada pada kecenderungan menguat. Kecuali harga berbalik melemah di bawah IDR 645.

Rekomendasi : Speculative Buy
Entry Level : 1,330-1,345
Take Profit : 1,390
Stop Loss : 1,305

PT Krakatau Steel Persero Tbk

(KRAS) β : 1.16 Price : 446 TP: 460-468



ANTM pada perdagangan sebelumnya mampu ditutup menguat berada di level IDR 880.

Harga berpeluang untuk dapat melanjutkan penguatannya menuju resistance level IDR 910 hingga IDR 920.

MACD yang mengalami golden cross memberikan peluang untuk menguat, namun stochastic yang mengalami overbought berpotensi menghambat laju penguatan harga.

Rekomendasi : Speculative Buy
Entry Level : 440-446
Take Profit : 460-468
Stop Loss : 432

Keterangan:

- Speculative Buy : Harga menyentuh support, harga dapat saja meneruskan pelemahan, tetapi berpotensi rebound jika harga gagal break support.
 - Buy : Harga bergerak rebound meninggalkan support level.
 - Trading Buy : Harga masih berpotensi naik, tetapi sudah mendekati resistance level.
 - Sell : Harga telah mencapai resistance level.
- Rekomendasi berdasarkan candlestick berlaku sampai 5 atau 8 hari ke depan (maksimal 10 hari), selebihnya dapat diartikan bahwa formasi candlestick gagal.

Research Division

Danny Eugene	Strategist, Construction, Cement, Automotive	danny.eugene@megasekuritas.id	+62 21 7917 5599	62431
Helen Vincentia	Consumer Goods, Retail	helen.vincentia@megasekuritas.id	+62 21 7917 5599	62035
Fikri Syaryadi	Banking, Telco, Transportation	fikri@megasekuritas.id	+62 21 7917 5599	62035
Adrian M. Priyatna	Property, Hospital	adrian@megasekuritas.id	+62 21 7917 5599	62425
Novilya Wiyatno	Mining, Media, Plantation	novilya@megasekuritas.id	+62 21 7917 5599	62425
Qolbie Ardie	Economist	qolbie@megasekuritas.id	+62 21 7917 5599	62143
Fadlillah Qudsi	Technical Analyst	fadlillah.qudsi@megasekuritas.id	+62 21 7917 5599	62035

Retail Equity Sales Division

Hendry Kuswari	Head of Sales, Trading & Dealing	hendry@megasekuritas.id	+62 21 7917 5599	62038
Dewi Suryani	Retail Equity Sales	dewi.suryani@megasekuritas.id	+62 21 7917 5599	62441
Brema Setyawan	Retail Equity Sales	brema.setyawan@megasekuritas.id	+62 21 7917 5599	62126
Ety Sulistyowati	Retail Equity Sales	ety.sulistyowati@megasekuritas.id	+62 21 7917 5599	62408
Fadel M. Iqbal	Retail Equity Sales	fadel@megasekuritas.id	+62 21 7917 5599	62164
Andri Sumarno	Retail Equity Sales	andri@megasekuritas.id	+62 21 7917 5599	62045
Harini Citra	Retail Equity Sales	harini@megasekuritas.id	+62 21 7917 5599	62161
Syaifathir Muhammad	Retail Equity Sales	fathir@megasekuritas.id	+62 21 7917 5599	62179

Corporate Equity Sales Division

Rachmadian Iskandar Z	Corporate Equity Sales	rachmadian@megasekuritas.id	+62 21 7917 5599	62402
Ratna Wijayanti	Corporate Equity Sales	ratna.wijayanti@megasekuritas.id	+62 21 7917 5599	62055
Reza Mahendra	Corporate Equity Sales	reza.mahendra@megasekuritas.id	+62 21 7917 5599	62409

Fixed Income Sales & Trading

Tel. +62 7917 5559-62 Fax. +62 21 7917 5965

Investment Banking

Tel. +62 21 7917 5599 Fax. +62 21 7919 3900

Kantor Pusat

 Menara Bank Mega Lt. 2
 Jl. Kapt P. Tendean, Kav 12-14 A
 Jakarta Selatan 12790

Pondok Indah

 Plaza 5 Pondok Indah Blok D No. 15 Lt. 2
 Jl. Margaguna Raya Pondok Indah
 Jakarta Selatan

Kelapa Gading

 Ruko Gading Bukit Indah Lt.2
 Jl. Bukit Gading Raya Blok A No. 26, Kelapa Gading
 Jakarta Utara - 14240

DISCLAIMER

This Document is for information only and for the use of the recipient. It is not to be reproduced or copied or made available to others. Under no circumstances is it to be considered as an offer to sell or solicitation to buy any security. Any recommendation contained in this report may not be suitable for all investors and strictly a personal view and should not be used as a sole judgment for investment. Moreover, although the information contained herein has been obtained from sources believed to be reliable, its accuracy, completeness and reliability cannot be guaranteed. All rights reserved by PT Mega Capital Sekuritas.