

**Indeks Harga Saham Gabungan (IHSG)**

(IHSG)

Range : 6,275 — 6,350



IHSG ditutup melemah pada perdagangan kemarin berada di level 6,310.

Indeks tampak belum mampu untuk bertahan di atas EMA 50, di mana berpotensi untuk kembali melanjutkan pelemahannya menuju support level yang berada di 6,275 hingga 6,240.

Stochastic yang mengindikasikan terjadinya bearish crossover berpotensi membawa indeks melemah.

Hari ini diperkirakan indeks berada pada kecenderungan melemah.

Level	Support	Resistance
I	6,275	6,350
II	6,240	6,385
III	6,200	6,415

Top Active			Top Foreign Buy			Top Foreign Sell			Top Leading		
Code	Close	Freq	Code	Close	Volume	Code	Close	Volume	Code	IDX Pts	Chg (%)
TIFA	208	10,143	ELSA	488	17,584,200	PTBA	3,420	-33,808,100	INKP	3.4	6.1
BMTR	625	9,923	BUMI	278	10,912,400	TLKM	3,750	-30,738,195	KLBF	2.1	3.2
MGNA	97	9,377	KLBF	1,595	10,471,900	MITI	67	-13,905,700	FREN	1.6	34.0
SRSN	89	8,833	IKAI	620	6,814,400	ADRO	2,110	-13,566,333	BBNI	1.2	0.9
IKAI	620	7,720	MEDC	1,230	5,865,400	BHIT	111	-10,194,500	FIRE	0.7	18.2
HELI	370	7,615	BRPT	2,460	5,156,200	HMSP	4,060	-9,322,200	<b>Top Lagging</b>		
MNCN	1,455	7,286	SMRA	995	5,069,100	VIVA	376	-9,102,300	Code	IDX Pts	Chg (%)
TLKM	3,750	7,073	INCO	3,100	4,674,100	BMRI	8,025	-6,161,600	TLKM	-10.9	-3.1
ELSA	488	6,241	ACES	1,340	3,774,700	ASII	7,725	-6,017,800	HMSP	-9.4	-2.2
IBFN	122	5,818	BSDE	1,775	2,986,800	AISA	625	-5,452,000	ASII	-8.2	-2.8
									BBRI	-6.6	-1.6
									BBCA	-3.8	-0.8

**PT Telekomunikasi Indonesia Persero Tbk**

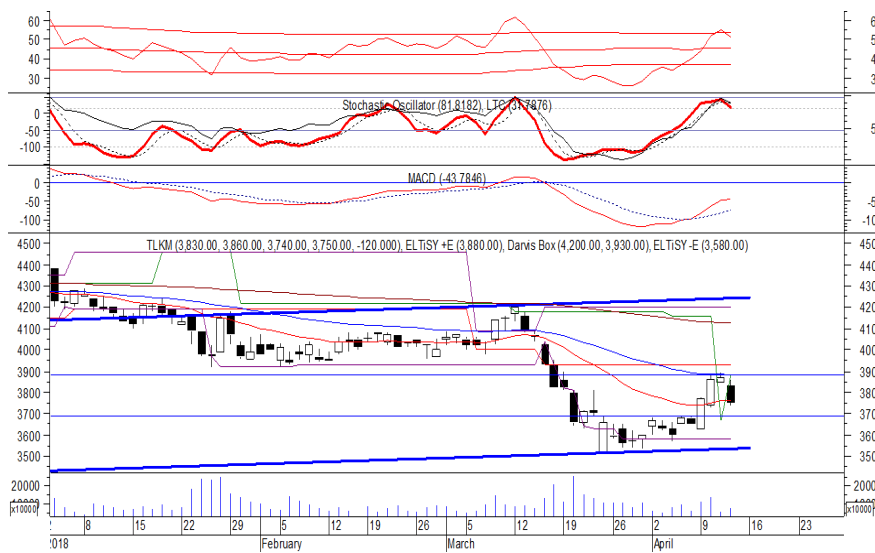
(TLKM)  $\beta$  :

1.12 Price :

3,750

BF: 3,690-

3,630



TLKM ditutup melemah pada perdagangan kemarin berada di level IDR 3,750.

Harga tampak belum mampu untuk melewati EMA 50 dan/atau resistance level IDR 3,860, di mana berpotensi untuk melanjutkan pelemahannya menuju support level IDR 3,690 hingga IDR 3,630. Stochastic yang mengalami bearish crossover di wilayah overbought berpotensi membawa harga melemah.

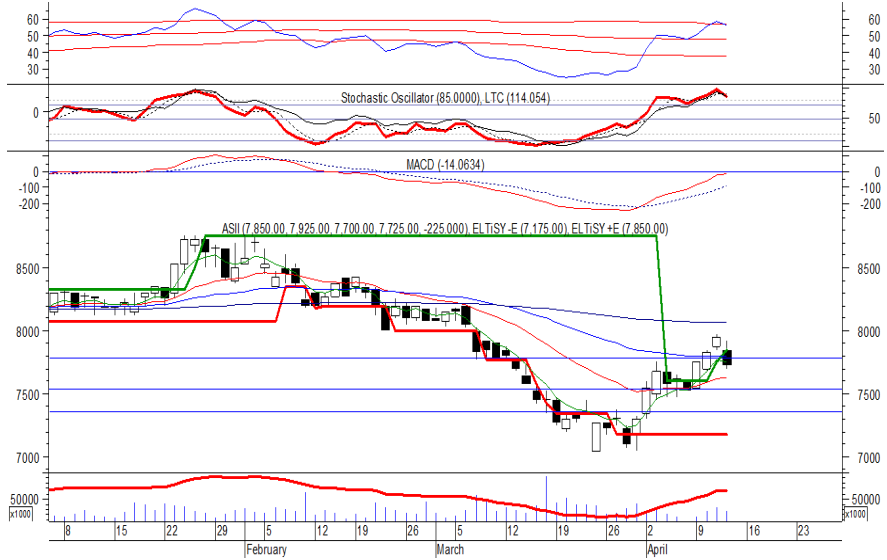
- Rekomendasi** : Sell on Strength
- Exit Level** : 3,810-3,780
- Bottom Fishing** : 3,690-3,630
- Buy Back** : 3,870

## PT Astra International Tbk

(ASII)  $\beta$  :

1.35 Price : 7,725

BF: 7,525-7,450



ASII pada perdagangan kemarin ditutup melemah berada di level IDR 7,725.

Harga berpotensi untuk kembali melanjutkan pelemahannya setelah belum mampu bertahan di atas support level IDR 7,775, di mana berpotensi menuju level berikutnya di IDR 7,525 hingga IDR 7,450.

Stochastic yang mengalami bearish crossover di wilayah overbought berpotensi membawa harga melemah.

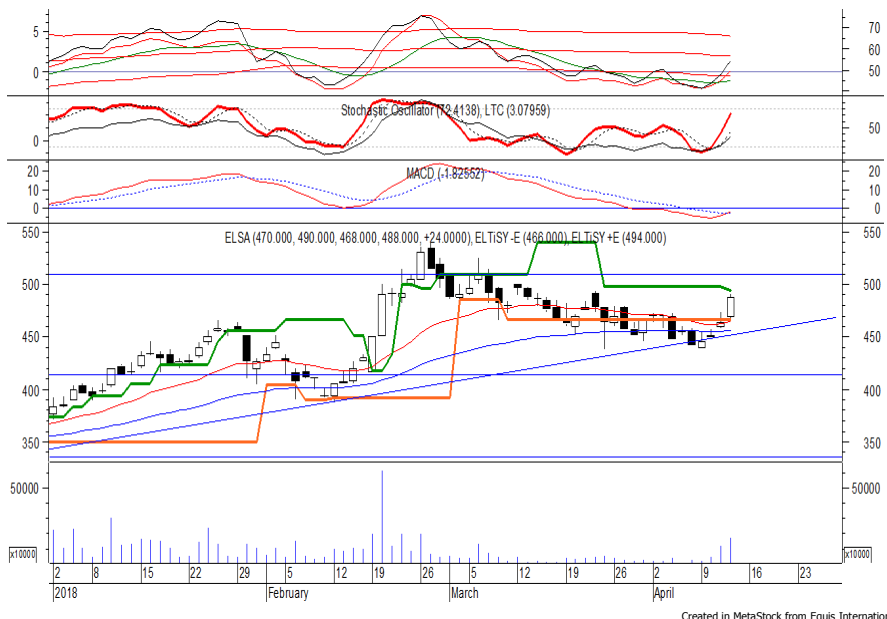
**Rekomendasi** : Sell on Strength  
**Exit Level** : 7,825-7,750  
**Bottom Fishing** : 7,525-7,450  
**Buy Back** : 7,950

## PT Elnusa Tbk

(ELSA)  $\beta$  :

1.06 Price : 488

TP: 510



ELSA mampu ditutup menguat pada perdagangan kemarin berada di level IDR 488.

Harga berpeluang untuk melanjutkan rebound yang terjadi dan bergerak menuju resistance level IDR 510.

MACD yang mengalami golden cross memberikan peluang adanya penguatan.

Akan tetapi jika harga berbalik melemah, berpotensi menguji support level yang berada di IDR 466.

**Rekomendasi** : Trading Buy  
**Entry Level** : 484-488  
**Take Profit** : 510  
**Stop Loss** : 476

## PT Indocement Tunggal Prakarsa Tbk

(INTP)  $\beta$  :

1.41 Price : 18,775 BF: 17,950-17,650



INTP pada perdagangan kemarin ditutup melemah sekaligus mengakhiri rally penguatan yang terjadi selama lebih dari sepekan terakhir.

Harga tampak belum mampu untuk melewati resistance level IDR 19,900, di mana berpotensi melanjutkan pelemahannya menuju support level IDR 17,950 hingga IDR 17,650.

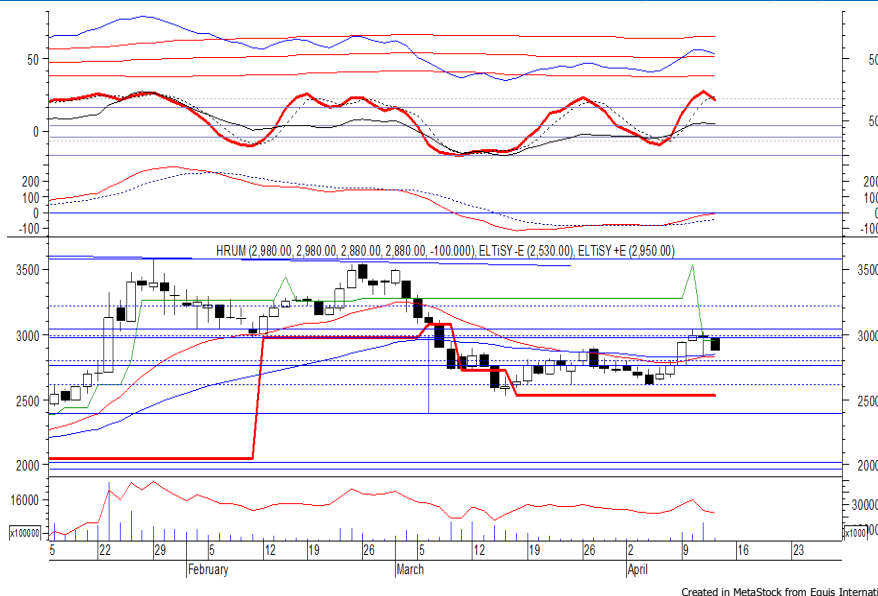
Stochastic yang mengalami bearish crossover di wilayah overbought berpotensi membawa harga melemah.

**Rekomendasi** : Sell on Strength  
**Exit Level** : 19,200-18,900  
**Bottom Fishing** : 17,950-17,650  
**Buy Back** : 20,000

## PT Harum Energy Tbk

(HRUM)  $\beta$  :

1.53 Price : 2,880 BF: 2,800-2,760



HRUM kembali ditutup melemah pada perdagangan kemarin berada di level IDR 2,880.

Harga tampak belum mampu untuk melewati resistance level IDR 2,980, di mana berpotensi melanjutkan pelemahannya menuju support level IDR 2,800 hingga IDR 2,760.

Stochastic yang mengalami bearish crossover berpotensi membawa harga melemah. Kecuali harga mampu menguat hingga di atas IDR 2,980.

**Rekomendasi** : Sell on Strength  
**Exit Level** : 2,950-2,900  
**Bottom Fishing** : 2,800-2,760  
**Buy Back** : 3,000

### Keterangan:

- Speculative Buy : Harga menyentuh support, harga dapat saja meneruskan pelemahan, tetapi berpotensi rebound jika harga gagal break support.
  - Buy : Harga bergerak rebound meninggalkan support level.
  - Trading Buy : Harga masih berpotensi naik, tetapi sudah mendekati resistance level.
  - Sell : Harga telah mencapai resistance level.
- Rekomendasi berdasarkan candlestick berlaku sampai 5 atau 8 hari ke depan (maksimal 10 hari), selebihnya dapat diartikan bahwa formasi candlestick gagal.

**Research Division**

Danny Eugene	Strategist, Construction, Cement, Automotive	danny.eugene@megasekuritas.id	+62 21 7917 5599	62431
Helen Vincentia	Consumer Goods, Retail	helen.vincentia@megasekuritas.id	+62 21 7917 5599	62035
Fikri Syaryadi	Banking, Telco, Transportation	fikri@megasekuritas.id	+62 21 7917 5599	62035
Adrian M. Priyatna	Property, Hospital	adrian@megasekuritas.id	+62 21 7917 5599	62425
Novilya Wiyatno	Mining, Media, Plantation	novilya@megasekuritas.id	+62 21 7917 5599	62425
Qolbie Ardie	Economist	qolbie@megasekuritas.id	+62 21 7917 5599	62143
Fadlillah Qudsi	Technical Analyst	fadlillah.qudsi@megasekuritas.id	+62 21 7917 5599	62035

**Retail Equity Sales Division**

Hendry Kuswari	Head of Sales, Trading & Dealing	hendry@megasekuritas.id	+62 21 7917 5599	62038
Dewi Suryani	Retail Equity Sales	dewi.suryani@megasekuritas.id	+62 21 7917 5599	62441
Brema Setyawan	Retail Equity Sales	brema.setyawan@megasekuritas.id	+62 21 7917 5599	62126
Ety Sulistyowati	Retail Equity Sales	ety.sulistyowati@megasekuritas.id	+62 21 7917 5599	62408
Fadel M. Iqbal	Retail Equity Sales	fadel@megasekuritas.id	+62 21 7917 5599	62164
Andri Sumarno	Retail Equity Sales	andri@megasekuritas.id	+62 21 7917 5599	62045
Harini Citra	Retail Equity Sales	harini@megasekuritas.id	+62 21 7917 5599	62161
Syaifathir Muhammad	Retail Equity Sales	fathir@megasekuritas.id	+62 21 7917 5599	62179

**Corporate Equity Sales Division**

Rachmadian Iskandar Z	Corporate Equity Sales	rachmadian@megasekuritas.id	+62 21 7917 5599	62402
Ratna Wijayanti	Corporate Equity Sales	ratna.wijayanti@megasekuritas.id	+62 21 7917 5599	62055
Reza Mahendra	Corporate Equity Sales	reza.mahendra@megasekuritas.id	+62 21 7917 5599	62409

**Fixed Income Sales & Trading**

Tel. +62 7917 5559-62 Fax. +62 21 7917 5965

**Investment Banking**

Tel. +62 21 7917 5599 Fax. +62 21 7919 3900

**Kantor Pusat**

 Menara Bank Mega Lt. 2  
 Jl. Kapt P. Tendean, Kav 12-14 A  
 Jakarta Selatan 12790

**Pondok Indah**

 Plaza 5 Pondok Indah Blok D No. 15 Lt. 2  
 Jl. Margaguna Raya Pondok Indah  
 Jakarta Selatan

**Kelapa Gading**

 Ruko Gading Bukit Indah Lt.2  
 Jl. Bukit Gading Raya Blok A No. 26, Kelapa Gading  
 Jakarta Utara - 14240

**DISCLAIMER**

This Document is for information only and for the use of the recipient. It is not to be reproduced or copied or made available to others. Under no circumstances is it to be considered as an offer to sell or solicitation to buy any security. Any recommendation contained in this report may not be suitable for all investors and strictly a personal view and should not be used as a sole judgment for investment. Moreover, although the information contained herein has been obtained from sources believed to be reliable, its accuracy, completeness and reliability cannot be guaranteed. All rights reserved by PT Mega Capital Sekuritas.