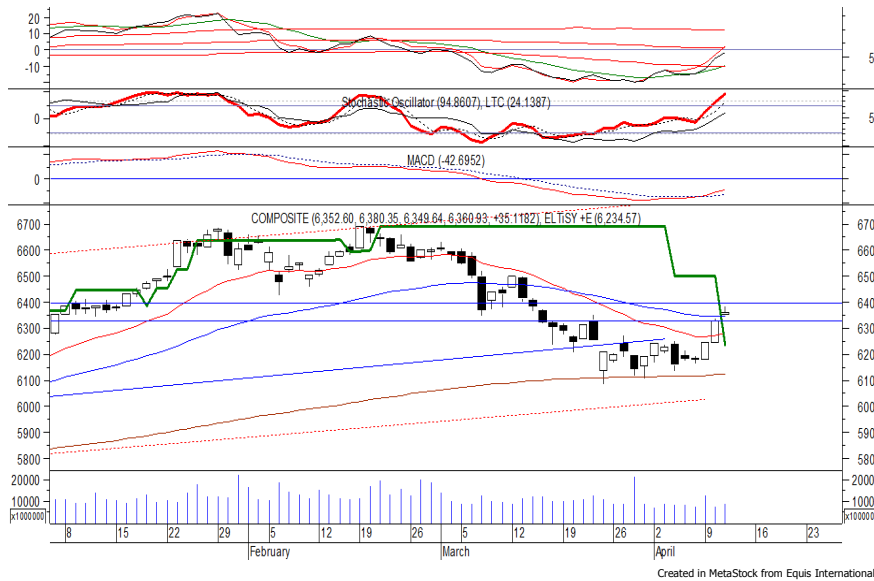


Indeks Harga Saham Gabungan (IHSG)

(IHSG)

Range : 6,325 — 6,395



IHSG kembali ditutup menguat pada perdagangan kemarin berada di level 6,360. Indeks tampak sedang mencoba untuk melewati EMA 50, di mana berpeluang untuk berlanjut menuju resistance level 6,395. MACD yang mengalami golden memberikan peluang penguatan. Namun stochastic yang memasuki wilayah overbought berpotensi menghambat laju penguatan indeks dan kembali konsolidasi menguji 6,325. Hari ini diperkirakan indeks bergerak fluktuatif, menguat terbatas.

Level	Support	Resistance
I	6,325	6,395
II	6,290	6,425
III	6,260	6,450

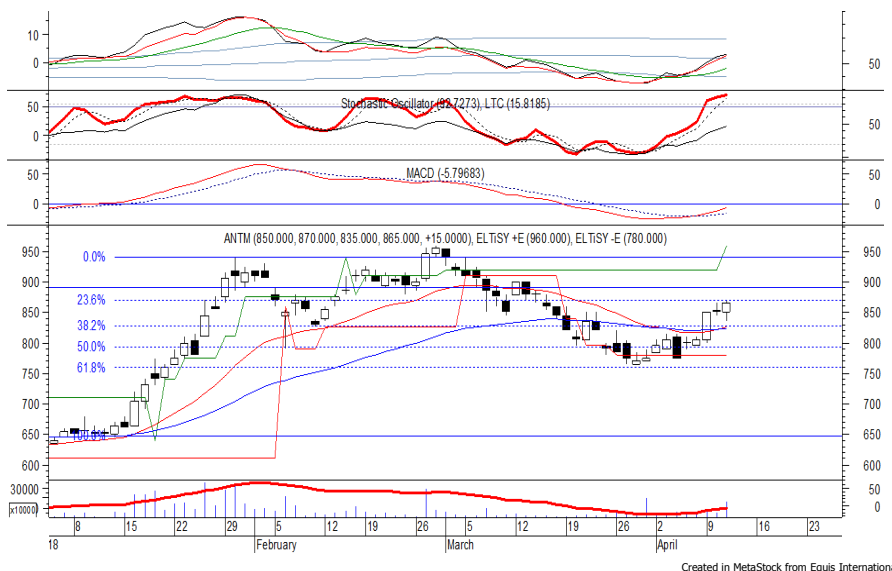
Top Active			Top Foreign Buy			Top Foreign Sell			Top Leading		
Code	Close	Freq	Code	Close	Volume	Code	Close	Volume	Code	IDX Pts	Chg (%)
WAPO	115	18,660	RIMO	146	31,550,100	ADRO	2,140	-26,625,587	BBRI	7.7	2.0
LMAS	67	13,695	BBRI	3,650	24,617,000	PTBA	3,420	-21,820,600	BMRI	7.3	2.2
TDPM	434	11,454	ANTM	865	13,274,100	ENRG	260	-9,515,500	ASII	4.5	1.6
HELI	368	10,795	TLKM	3,870	10,415,714	HMSP	4,150	-8,497,000	INTP	3.1	5.0
PTBA	3,420	9,942	MEDC	1,210	8,374,900	BBKP	496	-7,776,000	SCMA	2.6	7.6
TRIL	135	8,982	MYRX	151	8,280,000	PGAS	2,350	-6,979,800	Top Lagging		
STAR	93	8,246	SMRA	980	7,711,900	AUTO	1,600	-5,219,500	Code	IDX Pts	Chg (%)
ESTI	111	8,009	LSIP	1,375	6,446,500	CTRA	1,235	-4,835,400	BBNI	-2.5	-1.7
BBRI	3,650	7,390	ACES	1,390	5,812,200	DOID	1,040	-4,831,200	ITMG	-1.1	-3.7
MEDC	1,210	6,383	PTPP	2,840	4,707,000	BUMI	282	-4,786,300	INVR	-0.7	-0.2
									WSKT	-0.5	-1.6
									PGAS	-0.4	-0.8

PT Aneka Tambang T

(ANTM) β :

1.05 Price :

865 TP: 890-910



ANTM pada perdagangan kemarin ditutup menguat berada di level IDR 865. Harga berpeluang untuk dapat melanjutkan penguatannya dan bergerak menuju resistance level IDR 890 hingga IDR 910.

MACD yang mengalami golden cross memberikan peluang terjadinya penguatan.

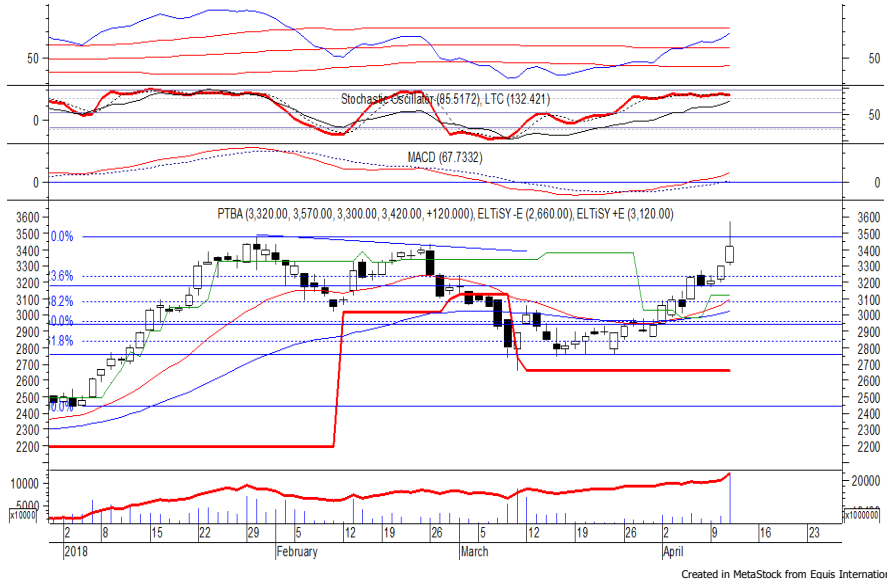
Namun jika harga berbalik melemah dapat menguji IDR 825.

- Rekomendasi** : Trading Buy
- Entry Level** : 850-865
- Take Profit** : 890-910
- Stop Loss** : 830

PT Bukit Asam Tbk

(PTBA) β :

1.33 Price : 3,420 BF: 3,300-3,230



PTBA kembali ditutup menguat pada perdagangan kemarin berada di level IDR 3,420.

Harga juga sempat mencoba untuk melewati resistance level IDR 3,480, namun belum mampu. Hal tersebut berpotensi membawa PTBA mengalami koreksi dan bergerak menuju support level IDR 3,300 hingga IDR 3,230.

Stochastic yang mengalami overbought juga mengindikasikan terjadinya bearish crossover.

Rekomendasi : Sell on Strength
Exit Level : 3,460-3,430
Bottom Fishing : 3,300-3,230
Buy Back : 3,510

PT Bank Rakyat Indonesia Persero Tbk

(BBRI) β :

1.31 Price : 3,650 TP: 3,720-3,750



BBRI ditutup menguat pada perdagangan kemarin melanjutkan penguatan yang terjadi sebelumnya.

Harga tampak sedang bergerak melewati resistance level terdekat di IDR 3,600, di mana berpeluang untuk berlanjut menuju level berikutnya di IDR 3,720 hingga IDR 3,750.

MACD yang mengindikasikan terjadinya golden cross memberikan peluang untuk menguat. Kecuali harga berbalik melemah di bawah IDR 3,530.

Rekomendasi : Buy on Weakness
Entry Level : 3,580-3,600
Take Profit : 3,720-3,750
Stop Loss : 3,520

PT Bank CIMB Niaga Tbk

(BNGA) β : 1.79 Price : 1,205 TP: 1,250-1,270



Created in MetaStock from Equis International

Sempat dibuka melemah di awal perdagangan kemarin, BNGA akhirnya ditutup menguji resistance level IDR 1,210.

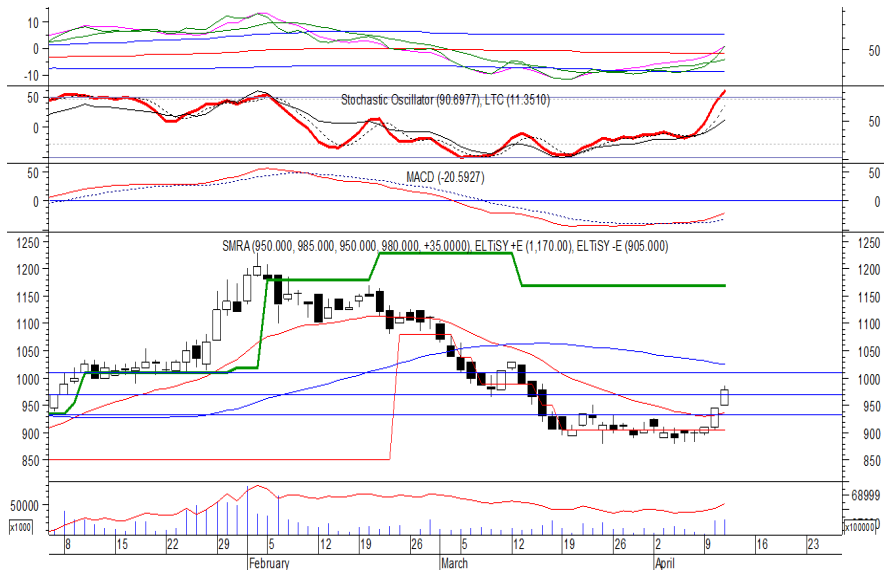
Harga berpeluang untuk dapat melanjutkan penguatannya jika mampu melewati level tersebut, di mana berpeluang menuju resistance level IDR 1,250 hingga IDR 1,270.

MACD yang mengalami bullish crossover memberikan peluang terjadinya penguatan.

Rekomendasi : Buy on Breakout
Entry Level : 1,215-1,220
Take Profit : 1,250-1,270
Stop Loss : 1,190

PT Summarecon Agung Tbk

(SMRA) β : 1.34 Price : 980 TP: 1,010-1,020



Created in MetaStock from Equis International

SMRA mampu ditutup menguat pada perdagangan kemarin berada di level IDR 980.

Harga tampak sedang bergerak melewati resistance level IDR 970, di mana berpeluang untuk berlanjut menuju level berikutnya di IDR 1,010 hingga IDR 1,020.

MACD yang mengalami golden cross memberikan peluang untuk menguat. Kecuali harga berbalik melemah di bawah IDR 942,5.

Rekomendasi : Trading Buy
Entry Level : 970-980
Take Profit : 1,010-1,020
Stop Loss : 950

Keterangan:

Speculative Buy : Harga menyentuh support, harga dapat saja meneruskan pelemahan, tetapi berpotensi rebound jika harga gagal break support.

Buy : Harga bergerak rebound meninggalkan support level.

Trading Buy : Harga masih berpotensi naik, tetapi sudah mendekati resistance level.

Sell : Harga telah mencapai resistance level.

Rekomendasi berdasarkan candlestick berlaku sampai 5 atau 8 hari ke depan (maksimal 10 hari), selebihnya dapat diartikan bahwa formasi candlestick gagal.

Research Division

Danny Eugene	Strategist, Construction, Cement, Automotive	danny.eugene@megasekuritas.id	+62 21 7917 5599	62431
Helen Vincentia	Consumer Goods, Retail	helen.vincentia@megasekuritas.id	+62 21 7917 5599	62035
Fikri Syaryadi	Banking, Telco, Transportation	fikri@megasekuritas.id	+62 21 7917 5599	62035
Adrian M. Priyatna	Property, Hospital	adrian@megasekuritas.id	+62 21 7917 5599	62425
Novilya Wiyatno	Mining, Media, Plantation	novilya@megasekuritas.id	+62 21 7917 5599	62425
Qolbie Ardie	Economist	qolbie@megasekuritas.id	+62 21 7917 5599	62143
Fadlillah Qudsi	Technical Analyst	fadlillah.qudsi@megasekuritas.id	+62 21 7917 5599	62035

Retail Equity Sales Division

Hendry Kuswari	Head of Sales, Trading & Dealing	hendry@megasekuritas.id	+62 21 7917 5599	62038
Dewi Suryani	Retail Equity Sales	dewi.suryani@megasekuritas.id	+62 21 7917 5599	62441
Brema Setyawan	Retail Equity Sales	brema.setyawan@megasekuritas.id	+62 21 7917 5599	62126
Ety Sulistyowati	Retail Equity Sales	ety.sulistyowati@megasekuritas.id	+62 21 7917 5599	62408
Fadel M. Iqbal	Retail Equity Sales	fadel@megasekuritas.id	+62 21 7917 5599	62164
Andri Sumarno	Retail Equity Sales	andri@megasekuritas.id	+62 21 7917 5599	62045
Harini Citra	Retail Equity Sales	harini@megasekuritas.id	+62 21 7917 5599	62161
Syaifathir Muhammad	Retail Equity Sales	fathir@megasekuritas.id	+62 21 7917 5599	62179

Corporate Equity Sales Division

Rachmadian Iskandar Z	Corporate Equity Sales	rachmadian@megasekuritas.id	+62 21 7917 5599	62402
Ratna Wijayanti	Corporate Equity Sales	ratna.wijayanti@megasekuritas.id	+62 21 7917 5599	62055
Reza Mahendra	Corporate Equity Sales	reza.mahendra@megasekuritas.id	+62 21 7917 5599	62409

Fixed Income Sales & Trading

Tel. +62 7917 5559-62 Fax. +62 21 7917 5965

Investment Banking

Tel. +62 21 7917 5599 Fax. +62 21 7919 3900

Kantor Pusat

 Menara Bank Mega Lt. 2
 Jl. Kapt P. Tendean, Kav 12-14 A
 Jakarta Selatan 12790

Pondok Indah

 Plaza 5 Pondok Indah Blok D No. 15 Lt. 2
 Jl. Margaguna Raya Pondok Indah
 Jakarta Selatan

Kelapa Gading

 Ruko Gading Bukit Indah Lt.2
 Jl. Bukit Gading Raya Blok A No. 26, Kelapa Gading
 Jakarta Utara - 14240

DISCLAIMER

This Document is for information only and for the use of the recipient. It is not to be reproduced or copied or made available to others. Under no circumstances is it to be considered as an offer to sell or solicitation to buy any security. Any recommendation contained in this report may not be suitable for all investors and strictly a personal view and should not be used as a sole judgment for investment. Moreover, although the information contained herein has been obtained from sources believed to be reliable, its accuracy, completeness and reliability cannot be guaranteed. All rights reserved by PT Mega Capital Sekuritas.