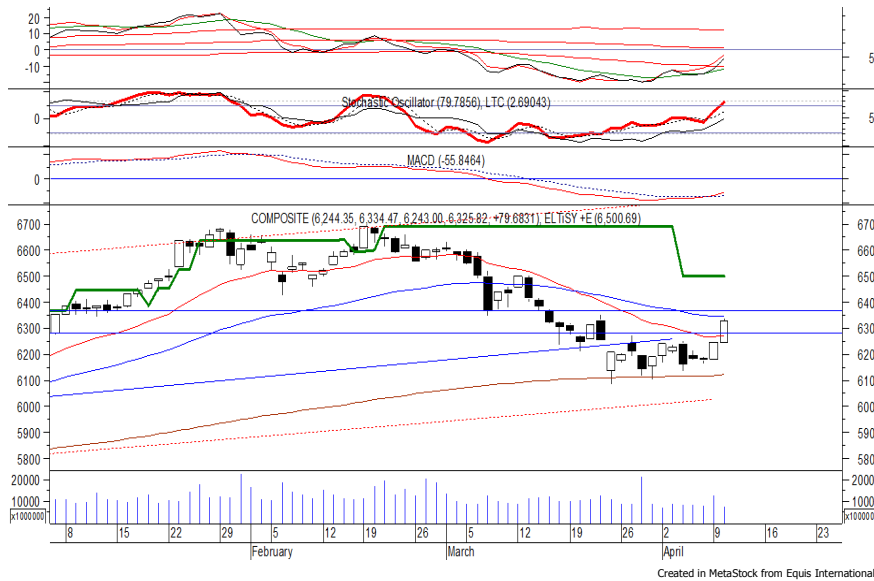


## Indeks Harga Saham Gabungan (IHSG)

(IHSG)

Range : 6,280 — 6,365



IHSG kembali ditutup menguat pada perdagangan kemarin melanjutkan penguatan yang terjadi sehari sebelumnya.

Indeks berpeluang untuk kembali bergerak menguat setelah melewati EMA 20, di mana berpeluang menuju resistance level 6,365.

MACD mengalami golden cross dan RSI yang meninggalkan wilayah oversold memberikan peluang terjadinya penguatan. Namun jika indeks berbalik melemah dapat menguji 6,280. Hari ini diperkirakan indeks kembali fluktuatif, menguat terbatas.

Level	Support	Resistance
I	6,280	6,365
II	6,255	6,410
III	6,210	6,445

Top Active			Top Foreign Buy			Top Foreign Sell			Top Leading		
Code	Close	Freq	Code	Close	Volume	Code	Close	Volume	Code	IDX Pts	Chg (%)
INPC	90	19,854	TLKM	3,860	13,773,800	HMSP	4,140	-19,986,600	BMRI	12.4	4.0
HELI	420	13,804	TRAM	406	11,491,900	ULTJ	1,345	-13,171,100	BBCA	11.5	2.3
TLKM	3,860	11,177	BMTR	625	9,924,700	KLBF	1,525	-8,525,200	TLKM	8.1	2.4
STAR	97	9,670	ENRG	258	9,877,100	BBKP	500	-7,904,800	HMSP	7.3	1.7
BMTR	625	9,631	BBNI	8,725	8,773,700	BUMI	276	-7,832,800	GGRM	5.7	4.5
BHIT	114	8,565	MEDC	1,225	8,770,100	ASII	7,825	-4,970,200	Top Lagging		
LEAD	173	7,851	INCO	3,060	8,661,800	DEWA	50	-4,800,000	Code	IDX Pts	Chg (%)
BBRI	3,580	7,245	ELSA	452	7,714,700	SCMA	2,620	-4,629,100	PWON	-0.9	-3.1
TDPM	426	6,560	CPIN	3,750	7,361,600	LEAD	173	-4,599,000	SMAR	-0.7	-7.3
WSKT	2,540	6,261	LSIP	1,380	6,196,000	BBRI	3,580	-4,237,500	BSDE	-0.6	-2.0
									RMBA	-0.5	-4.6
									MIKA	-0.5	-1.9

## PT Indo Tambangraya Megah Tbk

(ITMG)  $\beta$  :

0.91 Price : 28,450 TP: 29,450



ITMG ditutup menguat pada perdagangan kemarin berada di level IDR 28,450.

Harga tampak sedang bergerak melewati resistance level IDR 28,000, di mana berpeluang untuk dapat melanjutkan penguatannya menuju level berikutnya di IDR 29,450.

Stochastic yang mengalami bullish crossover memberikan peluang untuk menguat.

- Rekomendasi** : Trading Buy
- Entry Level** : 28,250-28,450
- Take Profit** : 29,450
- Stop Loss** : 27,900

## PT Bank Negara Indonesia Persero Tbk

(BBNI)  $\beta$  :

1.26 Price : 8,725 TP: 8,925-9,075



BBNI kembali ditutup menguat pada perdagangan kemarin berada di level IDR 8,725.

Harga berpeluang untuk dapat melanjutkan penguatannya menuju resistance level yang berada di IDR 8,925 hingga IDR 9,075.

Stochastic yang mengalami bullish crossover dan bergerak meninggalkan wilayah oversold memberikan peluang untuk menguat. Kecuali harga berbalik melemah di bawah IDR 8,525.

**Rekomendasi** : Speculative Buy  
**Entry Level** : 8,625-8,725  
**Take Profit** : 8,925-9,075  
**Stop Loss** : 8,500

## PT Bank Mandiri Persero Tbk

(BMRI)  $\beta$  :

1.33 Price : 7,875 TP: 8,100-8,250



BMRI pada perdagangan kemarin ditutup menguat berada di level IDR 7,875.

Harga tampak mengalami rebound setelah belum mampu melewati up-trend-line, di mana berpeluang untuk berlanjut menuju resistance level IDR 8,100 hingga IDR 8,250.

Stochastic yang mengalami bullish crossover dan bergerak meninggalkan wilayah oversold memberikan peluang terjadinya penguatan. Kecuali harga melemah di bawah IDR 7,700.

**Rekomendasi** : Speculative Buy  
**Entry Level** : 7,800-7,875  
**Take Profit** : 8,100-8,250  
**Stop Loss** : 7,675

## PT United Tractors Tbk

(UNTR)  $\beta$  :

1.26 Price : 35,650 TP: 36,675-37,400



UNTR kembali ditutup menguat pada perdagangan kemarin melanjutkan penguatan yang terjadi sehari sebelumnya.

Harga juga tampak sedang bergerak mematahkan minor-downtrend, di mana berpeluang untuk melanjutkan penguatannya menuju resistance level IDR 36,675 hingga IDR 37,400.

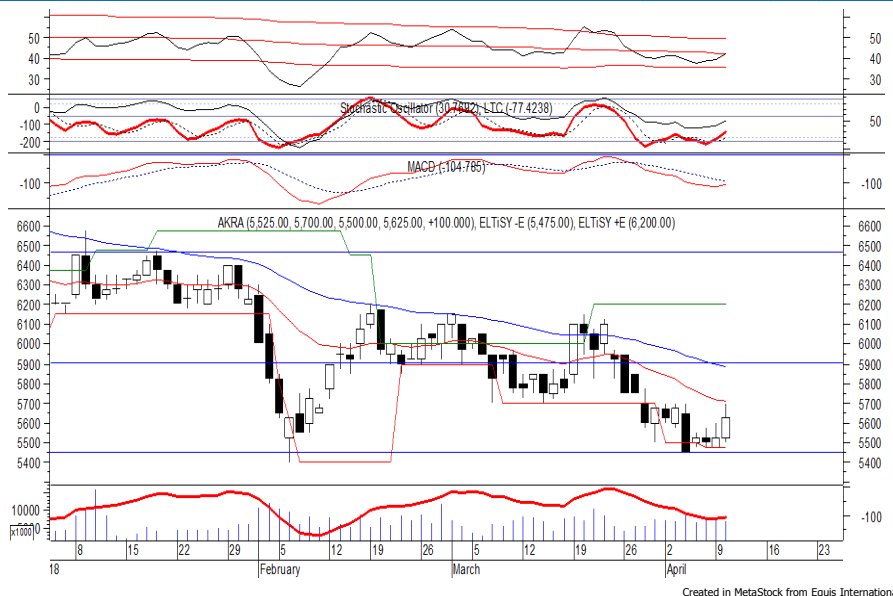
MACD yang mengalami golden cross memberikan peluang untuk menguat. Kecuali harga berbalik melemah di bawah IDR 35,250.

**Rekomendasi** : Speculative Buy  
**Entry Level** : 35,450-35,650  
**Take Profit** : 36,675-37,400  
**Stop Loss** : 35,200

## PT AKR Corporindo Tbk

(AKRA)  $\beta$  :

0.97 Price : 5,625 TP: 5,900



AKRA mampu ditutup menguat pada perdagangan kemarin berada di level IDR 5,625.

Harga berpeluang untuk dapat mengakhiri konsolidasi yang terjadi selama beberapa hari terakhir dan bergerak menuju resistance level IDR 5,900.

Stochastic yang mengalami bullish crossover memberikan peluang untuk menguat. Kecuali harga berbalik melemah hingga di bawah IDR 5,425.

**Rekomendasi** : Speculative Buy  
**Entry Level** : 5,525-5,625  
**Take Profit** : 5,900  
**Stop Loss** : 5,400

### Keterangan:

**Speculative Buy** : Harga menyentuh support, harga dapat saja meneruskan pelemahan, tetapi berpotensi rebound jika harga gagal break support.

**Buy** : Harga bergerak rebound meninggalkan support level.

**Trading Buy** : Harga masih berpotensi naik, tetapi sudah mendekati resistance level.

**Sell** : Harga telah mencapai resistance level.

Rekomendasi berdasarkan candlestick berlaku sampai 5 atau 8 hari ke depan (maksimal 10 hari), selebihnya dapat diartikan bahwa formasi candlestick gagal.

**Research Division**

Danny Eugene	Strategist, Construction, Cement, Automotive	danny.eugene@megasekuritas.id	+62 21 7917 5599	62431
Helen Vincentia	Consumer Goods, Retail	helen.vincentia@megasekuritas.id	+62 21 7917 5599	62035
Fikri Syaryadi	Banking, Telco, Transportation	fikri@megasekuritas.id	+62 21 7917 5599	62035
Adrian M. Priyatna	Property, Hospital	adrian@megasekuritas.id	+62 21 7917 5599	62425
Novilya Wiyatno	Mining, Media, Plantation	novilya@megasekuritas.id	+62 21 7917 5599	62425
Qolbie Ardie	Economist	qolbie@megasekuritas.id	+62 21 7917 5599	62143
Fadlillah Qudsi	Technical Analyst	fadlillah.qudsi@megasekuritas.id	+62 21 7917 5599	62035

**Retail Equity Sales Division**

Hendry Kuswari	Head of Sales, Trading & Dealing	hendry@megasekuritas.id	+62 21 7917 5599	62038
Dewi Suryani	Retail Equity Sales	dewi.suryani@megasekuritas.id	+62 21 7917 5599	62441
Brema Setyawan	Retail Equity Sales	brema.setyawan@megasekuritas.id	+62 21 7917 5599	62126
Ety Sulistyowati	Retail Equity Sales	ety.sulistyowati@megasekuritas.id	+62 21 7917 5599	62408
Fadel M. Iqbal	Retail Equity Sales	fadel@megasekuritas.id	+62 21 7917 5599	62164
Andri Sumarno	Retail Equity Sales	andri@megasekuritas.id	+62 21 7917 5599	62045
Harini Citra	Retail Equity Sales	harini@megasekuritas.id	+62 21 7917 5599	62161
Syaifathir Muhammad	Retail Equity Sales	fathir@megasekuritas.id	+62 21 7917 5599	62179

**Corporate Equity Sales Division**

Rachmadian Iskandar Z	Corporate Equity Sales	rachmadian@megasekuritas.id	+62 21 7917 5599	62402
Ratna Wijayanti	Corporate Equity Sales	ratna.wijayanti@megasekuritas.id	+62 21 7917 5599	62055
Reza Mahendra	Corporate Equity Sales	reza.mahendra@megasekuritas.id	+62 21 7917 5599	62409

**Fixed Income Sales & Trading**

Tel. +62 7917 5559-62 Fax. +62 21 7917 5965

**Investment Banking**

Tel. +62 21 7917 5599 Fax. +62 21 7919 3900

**Kantor Pusat**

 Menara Bank Mega Lt. 2  
 Jl. Kapt P. Tendean, Kav 12-14 A  
 Jakarta Selatan 12790

**Pondok Indah**

 Plaza 5 Pondok Indah Blok D No. 15 Lt. 2  
 Jl. Margaguna Raya Pondok Indah  
 Jakarta Selatan

**Kelapa Gading**

 Ruko Gading Bukit Indah Lt.2  
 Jl. Bukit Gading Raya Blok A No. 26, Kelapa Gading  
 Jakarta Utara - 14240

**DISCLAIMER**

This Document is for information only and for the use of the recipient. It is not to be reproduced or copied or made available to others. Under no circumstances is it to be considered as an offer to sell or solicitation to buy any security. Any recommendation contained in this report may not be suitable for all investors and strictly a personal view and should not be used as a sole judgment for investment. Moreover, although the information contained herein has been obtained from sources believed to be reliable, its accuracy, completeness and reliability cannot be guaranteed. All rights reserved by PT Mega Capital Sekuritas.