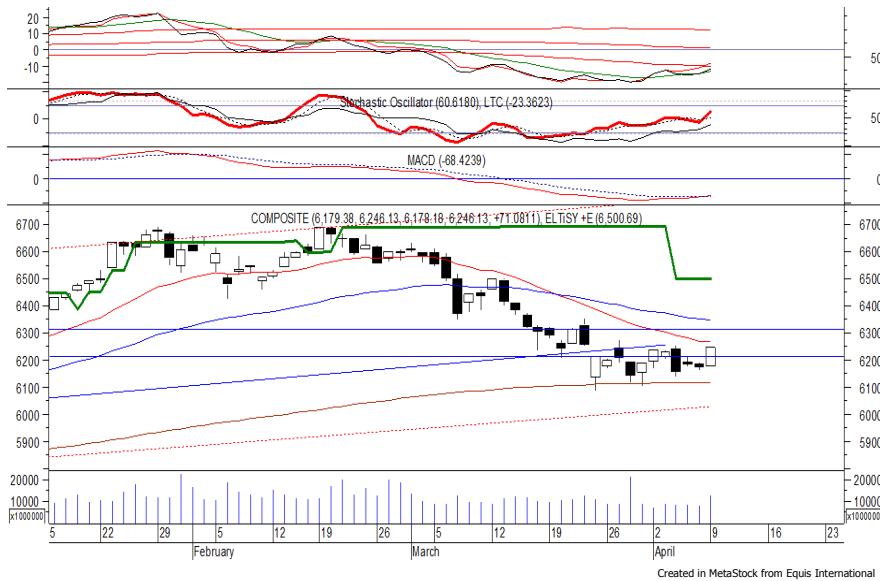


Indeks Harga Saham Gabungan

(IHSG)

Range : 6,150 — 6,280



IHSG pada perdagangan awal pekan kemarin mampu ditutup menguat berada di level 6,246.

Indeks kembali melanjutkan konsolidasinya dan berpotensi untuk berlanjut dengan bergerak menuju resistance level 6,280.

MACD yang mengalami golden cross memberikan peluang terjadinya penguatan dalam jangka pendek. Namun jika indeks berbalik melemah, berpotensi menguji 6,150.

Hari ini diperkirakan indeks bergerak fluktuatif cenderung menguat terbatas.

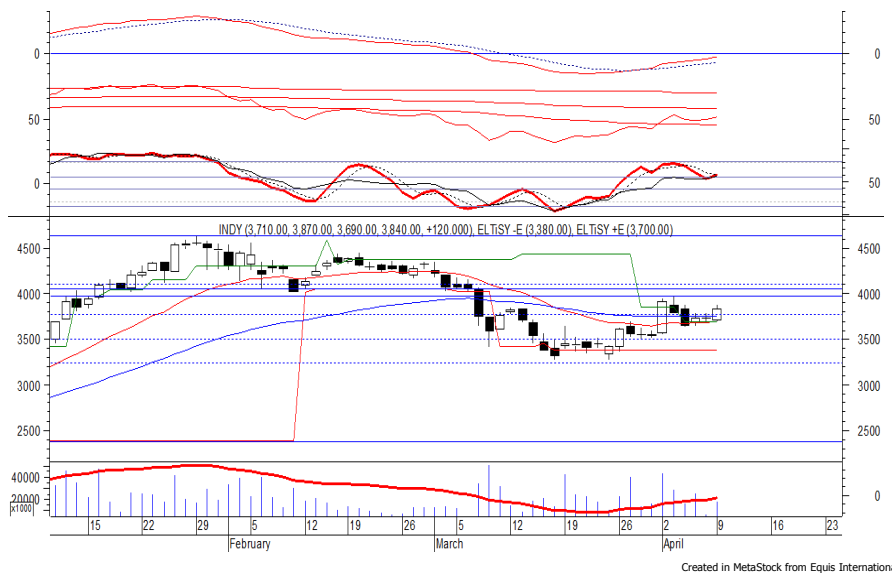
Level	Support	Resistance
I	6,150	6,280
II	6,115	6,310
III	6,085	6,345

Top Active			Top Foreign Buy			Top Foreign Sell			Top Leading		
Code	Close	Freq	Code	Close	Volume	Code	Close	Volume	Code	IDX Pts	Chg (%)
LPPS	103	15,802	MYRX	150	16,141,800	TDPM	342	-247,105,700	TLKM	10.9	3.3
RBMS	304	14,283	ENRG	246	10,503,900	BNLI	615	-36,825,500	ASII	8.2	3.0
TLKM	3,770	9,877	BRMS	80	7,960,200	BUMI	276	-18,106,800	UNVR	7.7	2.2
HELI	462	9,715	BMTR	585	7,892,000	WSBP	440	-16,447,700	UNTR	7.6	7.1
BMTR	585	7,916	ANTM	850	6,092,500	LEAD	172	-16,111,600	BBRI	5.5	1.4
LMAS	66	6,864	MEDC	1,245	4,594,200	HMSP	4,070	-11,307,000	Top Lagging		
MNCN	1,450	6,219	BRPT	2,360	4,437,900	BBNI	8,500	-9,368,542	Code	IDX Pts	Chg (%)
TRAM	410	6,189	SIDO	700	4,406,300	TLKM	3,770	-8,085,885	SMGR	-1.2	-2.1
PGAS	2,360	6,000	CPIN	3,610	4,027,300	BMRI	7,575	-7,606,800	KLBF	-1.1	-1.6
KMTR	700	5,826	MNCN	1,450	3,929,300	SCMA	2,610	-7,281,600	MABA	-0.6	-5.6
									WSKT	-0.5	-1.6
									BDMN	-0.4	-0.8

PT Indika Energy Tbk

(INDY) β :

1.19 Price : 3,840 TP: 3,970-4,050



INSY ditutup menguat pada perdagangan kemarin berada di level IDR 3,840.

Harga tampak mengalami rebound dan mencoba untuk bertahan di atas EMA 20, di mana berpotensi untuk berlanjut menuju resistance level IDR 3,970 hingga IDR 4,050. MACD yang mengalami golden cross memberikan peluang untuk menguat. Kecuali harga melemah di bawah IDR 3,770.

- Rekomendasi : Trading Buy**
- Entry Level : 3,800-3,840**
- Take Profit : 3,970-4,050**
- Stop Loss : 3,760**

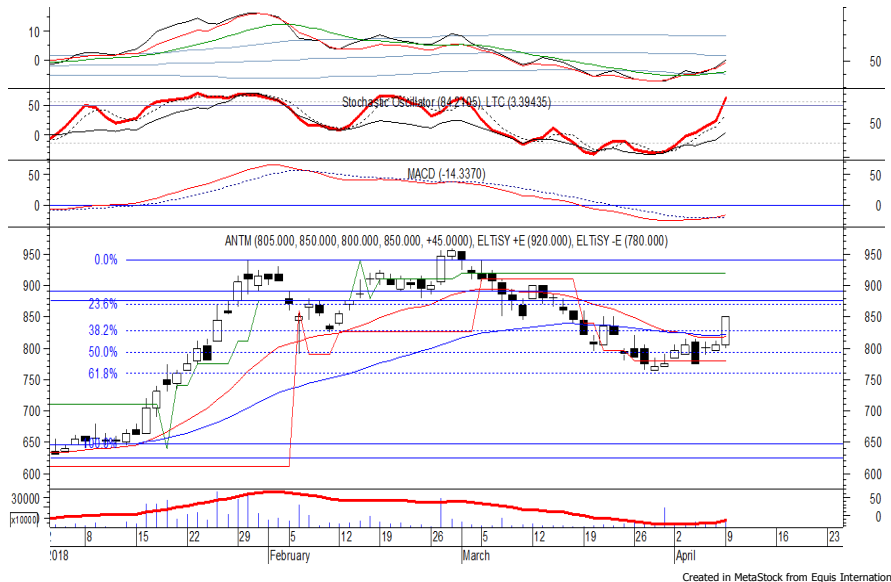
PT Aneka Tambang T

(ANTM) β :

1.05 Price :

850

TP: 875-890



ANTM kembali ditutup menguat pada perdagangan kemarin berada di level IDR 850.

Harga tampak sedang bergerak melewati EMA 50, di mana berpeluang untuk berlanjut menuju resistance level IDR 875 hingga IDR 890.

MACD yang mengalami golden cross memberikan peluang untuk menguat.

Kecuali harga berbalik melemah di bawah IDR 825.

Rekomendasi : Trading Buy
Entry Level : 835-850
Take Profit : 875-890
Stop Loss : 820

PT Telekomunikasi Indonesia Persero Tbk

(TLKM) β :

1.12 Price :

3,770

TP: 3,860-3,920



Sempat di buka melemah di awal perdagangan kemarin, TLKM akhirnya ditutup menguat berada di level IDR 3,770.

Harga berpeluang untuk dapat melanjutkan rebound yang terjadi setelah bergerak melewati resistance level IDR 3,690, di mana berpeluang menuju level berikutnya di IDR 3,860 hingga IDR 3,920.

MACD yang mengalami bullish crossover memberikan peluang untuk menguat.

Rekomendasi : Trading Buy
Entry Level : 3,750-3,770
Take Profit : 3,860-3,920
Stop Loss : 3,710

PT Medco Energi Internasional Tbk

(MEDC) β : 1.31 Price : 1,245 TP: 1,315-1,345



MEDC kembali ditutup menguat pada perdagangan kemarin melanjutkan penguatan yang terjadi sehari sebelumnya.

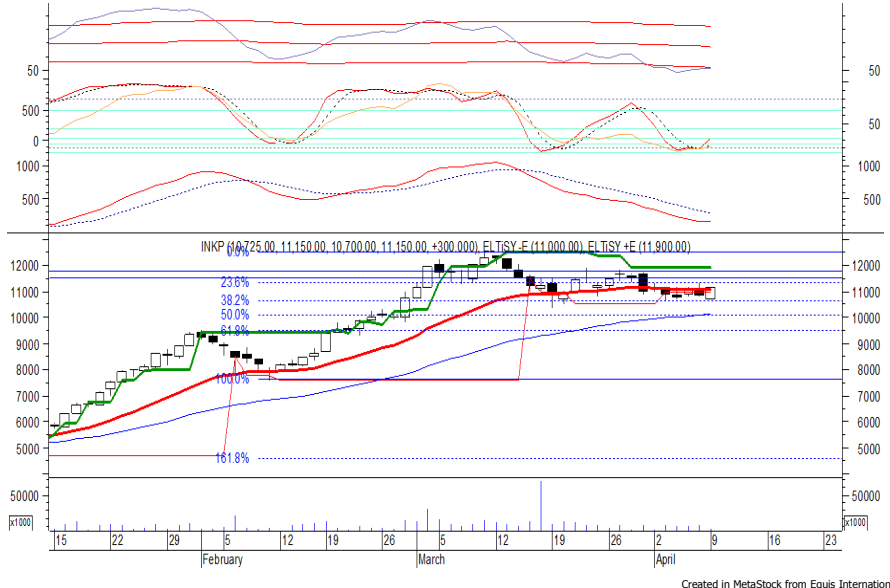
Harga juga tampak sedang bergerak melewati resistance level IDR 1,220, di mana berpeluang untuk berlanjut menuju level berikutnya di IDR 1,315 hingga IDR 1,345.

Stochastic yang mengalami bullish crossover dan bergerak meninggalkan wilayah oversold memberikan peluang untuk menguat.

Rekomendasi : Speculative Buy
Entry Level : 1,230-1,245
Take Profit : 1,315-1,345
Stop Loss : 1,210

PT Indah Kiat Pulp & Paper Corp Tbk

(INKP) β : 1.10 Price : 11,150 TP: 11,550-11,775



INKP pada perdagangan kemarin ditutup menguat berada di level IDR 11,150.

Harga kembali melanjutkan konsolidasi dan berpeluang untuk berlanjut menuju resistance level IDR 11,550 hingga IDR 11,775.

Stochastic yang mengalami bullish crossover dan bergerak meninggalkan wilayah oversold memberikan peluang untuk menguat. Kecuali harga melemah di bawah IDR 10,850.

Rekomendasi : Trading Buy
Entry Level : 11,000-11,150
Take Profit : 11,550-11,775
Stop Loss : 10,825

Keterangan:

Speculative Buy : Harga menyentuh support, harga dapat saja meneruskan pelemahan, tetapi berpotensi rebound jika harga gagal break support.

Buy : Harga bergerak rebound meninggalkan support level.

Trading Buy : Harga masih berpotensi naik, tetapi sudah mendekati resistance level.

Sell : Harga telah mencapai resistance level.

Rekomendasi berdasarkan candlestick berlaku sampai 5 atau 8 hari ke depan (maksimal 10 hari), selebihnya dapat diartikan bahwa formasi candlestick gagal.

Research Division

Danny Eugene	Strategist, Construction, Cement, Automotive	danny.eugene@megasekuritas.id	+62 21 7917 5599	62431
Helen Vincentia	Consumer Goods, Retail	helen.vincentia@megasekuritas.id	+62 21 7917 5599	62035
Fikri Syaryadi	Banking, Telco, Transportation	fikri@megasekuritas.id	+62 21 7917 5599	62035
Adrian M. Priyatna	Property, Hospital	adrian@megasekuritas.id	+62 21 7917 5599	62425
Novilya Wiyatno	Mining, Media, Plantation	novilya@megasekuritas.id	+62 21 7917 5599	62425
Qolbie Ardie	Economist	qolbie@megasekuritas.id	+62 21 7917 5599	62143
Fadlillah Qudsi	Technical Analyst	fadlillah.qudsi@megasekuritas.id	+62 21 7917 5599	62035

Retail Equity Sales Division

Hendry Kuswari	Head of Sales, Trading & Dealing	hendry@megasekuritas.id	+62 21 7917 5599	62038
Dewi Suryani	Retail Equity Sales	dewi.suryani@megasekuritas.id	+62 21 7917 5599	62441
Brema Setyawan	Retail Equity Sales	brema.setyawan@megasekuritas.id	+62 21 7917 5599	62126
Ety Sulistyowati	Retail Equity Sales	ety.sulistyowati@megasekuritas.id	+62 21 7917 5599	62408
Fadel M. Iqbal	Retail Equity Sales	fadel@megasekuritas.id	+62 21 7917 5599	62164
Andri Sumarno	Retail Equity Sales	andri@megasekuritas.id	+62 21 7917 5599	62045
Harini Citra	Retail Equity Sales	harini@megasekuritas.id	+62 21 7917 5599	62161
Syaifathir Muhammad	Retail Equity Sales	fathir@megasekuritas.id	+62 21 7917 5599	62179

Corporate Equity Sales Division

Rachmadian Iskandar Z	Corporate Equity Sales	rachmadian@megasekuritas.id	+62 21 7917 5599	62402
Ratna Wijayanti	Corporate Equity Sales	ratna.wijayanti@megasekuritas.id	+62 21 7917 5599	62055
Reza Mahendra	Corporate Equity Sales	reza.mahendra@megasekuritas.id	+62 21 7917 5599	62409

Fixed Income Sales & Trading

Tel. +62 7917 5559-62 Fax. +62 21 7917 5965

Investment Banking

Tel. +62 21 7917 5599 Fax. +62 21 7919 3900

Kantor Pusat

 Menara Bank Mega Lt. 2
 Jl. Kapt P. Tendean, Kav 12-14 A
 Jakarta Selatan 12790

Pondok Indah

 Plaza 5 Pondok Indah Blok D No. 15 Lt. 2
 Jl. Margaguna Raya Pondok Indah
 Jakarta Selatan

Kelapa Gading

 Ruko Gading Bukit Indah Lt.2
 Jl. Bukit Gading Raya Blok A No. 26, Kelapa Gading
 Jakarta Utara - 14240

DISCLAIMER

This Document is for information only and for the use of the recipient. It is not to be reproduced or copied or made available to others. Under no circumstances is it to be considered as an offer to sell or solicitation to buy any security. Any recommendation contained in this report may not be suitable for all investors and strictly a personal view and should not be used as a sole judgment for investment. Moreover, although the information contained herein has been obtained from sources believed to be reliable, its accuracy, completeness and reliability cannot be guaranteed. All rights reserved by PT Mega Capital Sekuritas.