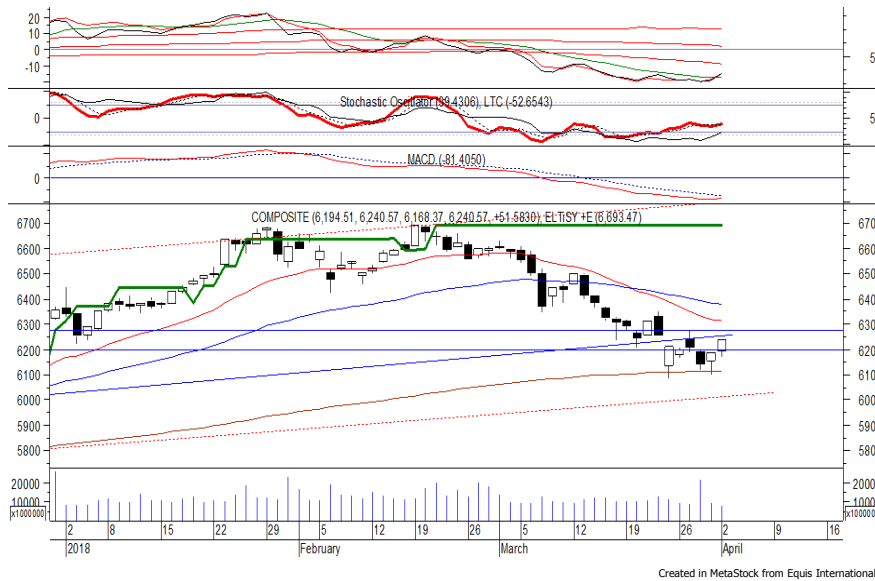


**Indeks Harga Saham Gabungan (IHSG)**

(IHSG)

Range : 6,200 — 6,275



IHSG kembali ditutup menguat pada perdagangan kemarin berada di level 6,240. Indeks berpeluang untuk dapat melanjutkan penguatannya dan bergerak menuju resistance level 6,275 hingga 6,310.

Stochastic berada di wilayah netral dengan kecenderungan menguat, namun jika indeks berbalik melemah maka berpotensi menguji support level yang berada di 6,200 sekaligus melanjutkan konsolidasi.

Hari ini diperkirakan indeks kembali fluktuatif cenderung menguat terbatas.

Level	Support	Resistance
I	6,200	6,275
II	6,155	6,310
III	6,115	6,350

Top Active			Top Foreign Buy			Top Foreign Sell			Top Leading		
Code	Close	Freq	Code	Close	Volume	Code	Close	Volume	Code	IDX Pts	Chg (%)
INPC	91	18,244	BUMI	288	112,884,300	BKSL	195	-13,329,300	HMSP	13.6	3.3
DSFI	130	13,697	RIMO	145	23,111,300	PGAS	2,310	-11,623,697	ASII	9.1	3.4
GOLL	123	13,675	GMFI	354	15,646,000	TLKM	3,670	-10,423,822	TLKM	6.3	1.9
DYAN	122	10,762	MYRX	152	15,405,800	ASII	7,550	-9,704,979	BMRI	6.2	2.0
INDY	3,910	9,837	MNCN	1,415	14,044,100	WOOD	322	-6,111,300	UNVR	4.6	1.4
INDX	124	8,844	KLBF	1,545	13,597,522	EXCL	2,430	-5,344,164	Top Lagging		
WAP0	108	8,178	INDY	3,910	9,578,200	WSBP	418	-5,003,700	Code	IDX Pts	Chg (%)
MNCN	1,415	7,583	PNLF	256	6,114,900	TINS	970	-3,962,500	SMBR	-3.6	-9.8
KREN	685	7,038	JRPT	835	4,969,000	ADRO	2,130	-3,929,604	TPIA	-2.8	-2.8
LMAS	65	6,960	ELSA	470	4,853,700	SMRA	910	-3,875,500	INAF	-2.5	-15.8
									NIKL	-1.6	-14.8
									SMAR	-1.6	-13.2

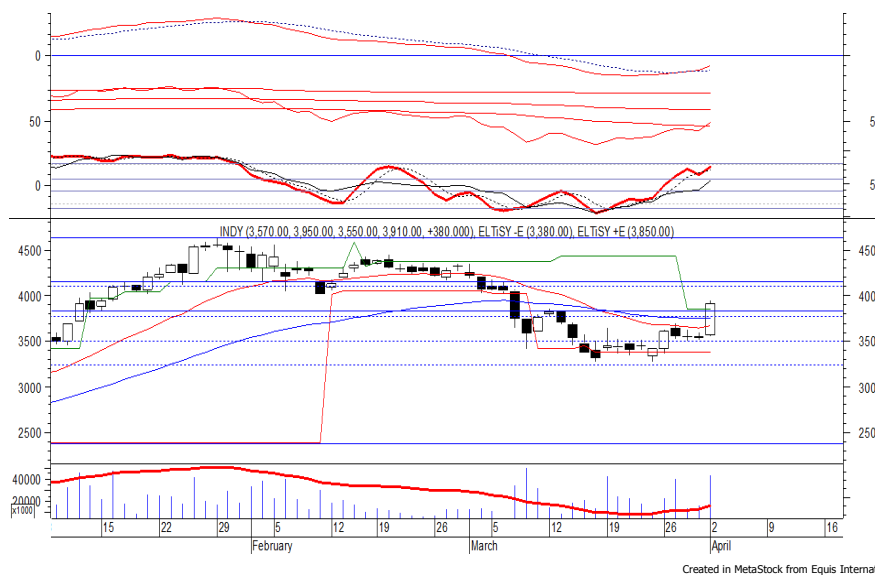
**PT Indika Energy Tbk**

(INDY)  $\beta$  :

1.17 Price :

3,910 TP:

4,100-4,150



INDY pada perdagangan kemarin ditutup menguat berada di level IDR 3,910.

Harga tampak sedang bergerak melewati resistance level IDR 3,830, di mana berpeluang untuk melanjutkan penguatannya menuju level berikutnya di IDR 4,100 hingga IDR 4,150. MACD yang mengalami golden cross memberikan peluang untuk menguat, kecuali harga melemah di bawah IDR 3,830.

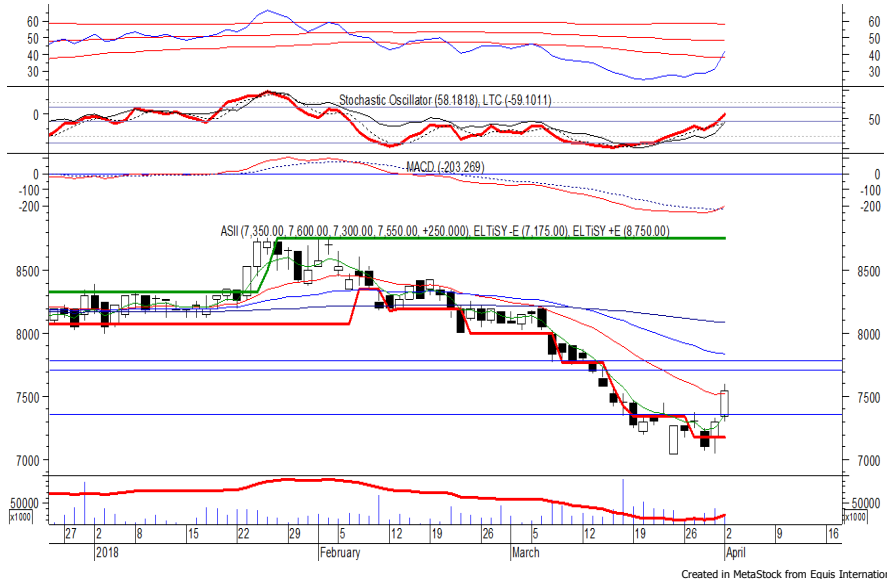
- Rekomendasi** : Speculative Buy
- Entry Level** : 3,870-3,910
- Take Profit** : 4,100-4,150
- Stop Loss** : 3,820

## PT Astra International Tbk

(ASII)  $\beta$  :

1.33 Price : 7,550

TP: 7,700-7,775



ASII kembali ditutup menguat melanjutkan penguatan yang terjadi sehari sebelumnya.

Harga berpeluang untuk kembali bergerak menguat menuju resistance level di IDR 7,700 hingga IDR 7,775.

MACD yang mengalami golden cross memberikan terjadinya penguatan. Namun jika harga berbalik melemah maka berpotensi menguji kembali support level di IDR 7,350.

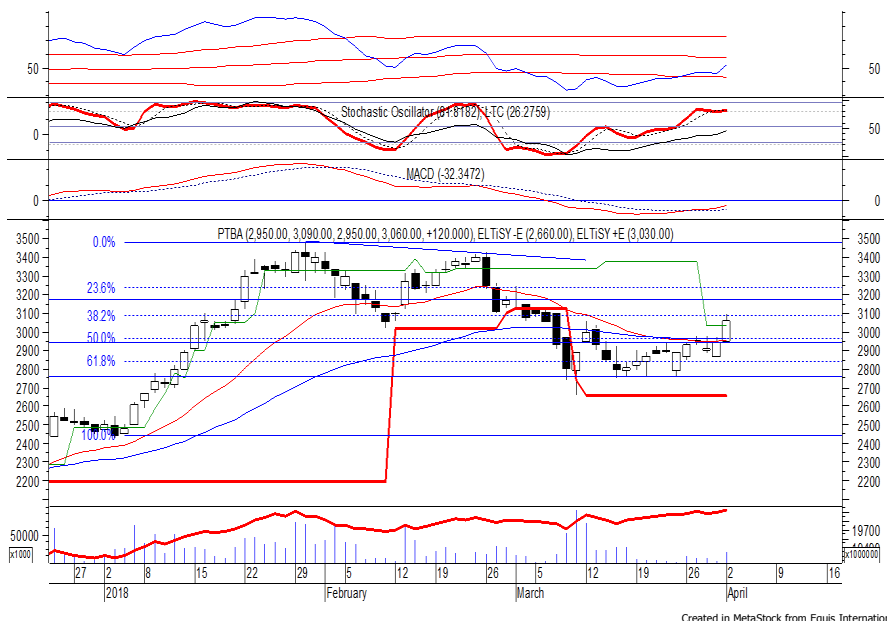
**Rekomendasi** : Trading Buy  
**Entry Level** : 7,450-7,550  
**Take Profit** : 7,700-7,775  
**Stop Loss** : 7,325

## PT Bukit Asam Tbk

(PTBA)  $\beta$  :

1.32 Price : 3,060

TP: 3,170-3,230



PTBA pada perdagangan kemarin mampu ditutup menguat berada di level IDR 3,060.

Harga tampak sedang bergerak melewati EMA 50, di mana berpeluang untuk berlanjut menuju resistance level IDR 3,170 hingga IDR 3,230.

MACD yang mengalami golden cross memberikan peluang terjadinya penguatan.

Kecuali harga berbalik melemah hingga di bawah IDR 2,980.

**Rekomendasi** : Trading Buy  
**Entry Level** : 3,030-3,060  
**Take Profit** : 3,170-3,230  
**Stop Loss** : 2,970

## PT Vale Indonesia Tbk

(INCO)  $\beta$  : 1.46 Price : 2,870 TP: 2,950-3,000



INCO kembali ditutup menguat pada perdagangan kemarin berada di level IDR 2,870.

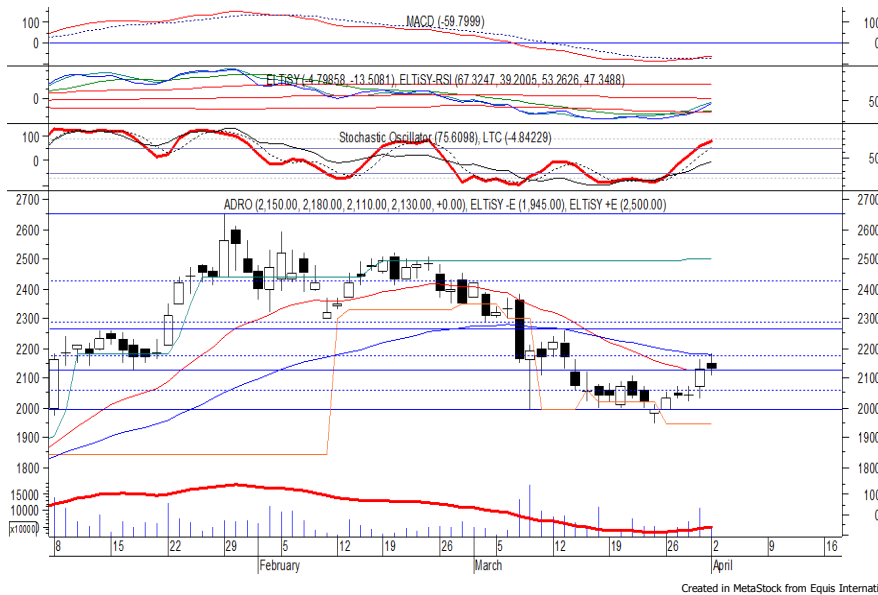
Harga tampak sedang mencoba untuk bertahan di atas support level IDR 2,750, di mana berpeluang untuk melanjutkan rebound yang terjadi dan bergerak menuju resistance level IDR 2,950 hingga IDR 3,000.

Stochastic mengalami bullish crossover di wilayah oversold.

**Rekomendasi** : Trading Buy  
**Entry Level** : 2,850-2,870  
**Take Profit** : 2,950-3,000  
**Stop Loss** : 2,810

## PT Adaro Energy Tbk

(ADRO)  $\beta$  : 1.15 Price : 2,130 TP: 2,220-2,260



ADRO pada perdagangan kemarin ditutup bertahan di IDR 2,130 setelah sempat bergerak menguat di awal sesi.

Harga tampak sedang mencoba untuk bertahan di atas EMA 20, di mana berpeluang untuk menguat dan bergerak menuju resistance level IDR 2,220 hingga IDR 2,260.

MACD yang mengalami golden cross memberikan peluang terjadinya penguatan. Kecuali harga berbalik melemah di bawah IDR 2,060.

**Rekomendasi** : Speculative Buy  
**Entry Level** : 2,100-2,130  
**Take Profit** : 2,220-2,260  
**Stop Loss** : 2,050

### Keterangan:

**Speculative Buy** : Harga menyentuh support, harga dapat saja meneruskan pelemahan, tetapi berpotensi rebound jika harga gagal break support.

**Buy** : Harga bergerak rebound meninggalkan support level.

**Trading Buy** : Harga masih berpotensi naik, tetapi sudah mendekati resistance level.

**Sell** : Harga telah mencapai resistance level.

Rekomendasi berdasarkan candlestick berlaku sampai 5 atau 8 hari ke depan (maksimal 10 hari), selebihnya dapat diartikan bahwa formasi candlestick gagal.

**Research Division**

Danny Eugene	Strategist, Construction, Cement, Automotive	danny.eugene@megasekuritas.id	+62 21 7917 5599	62431
Helen Vincentia	Consumer Goods, Retail	helen.vincentia@megasekuritas.id	+62 21 7917 5599	62035
Fikri Syaryadi	Banking, Telco, Transportation	fikri@megasekuritas.id	+62 21 7917 5599	62035
Adrian M. Priyatna	Property, Hospital	adrian@megasekuritas.id	+62 21 7917 5599	62425
Novilya Wiyatno	Mining, Media, Plantation	novilya@megasekuritas.id	+62 21 7917 5599	62425
Qolbie Ardie	Economist	qolbie@megasekuritas.id	+62 21 7917 5599	62143
Fadlillah Qudsi	Technical Analyst	fadlillah.qudsi@megasekuritas.id	+62 21 7917 5599	62035

**Retail Equity Sales Division**

Hendry Kuswari	Head of Sales, Trading & Dealing	hendry@megasekuritas.id	+62 21 7917 5599	62038
Dewi Suryani	Retail Equity Sales	dewi.suryani@megasekuritas.id	+62 21 7917 5599	62441
Brema Setyawan	Retail Equity Sales	brema.setyawan@megasekuritas.id	+62 21 7917 5599	62126
Ety Sulistyowati	Retail Equity Sales	ety.sulistyowati@megasekuritas.id	+62 21 7917 5599	62408
Fadel M. Iqbal	Retail Equity Sales	fadel@megasekuritas.id	+62 21 7917 5599	62164
Andri Sumarno	Retail Equity Sales	andri@megasekuritas.id	+62 21 7917 5599	62045
Harini Citra	Retail Equity Sales	harini@megasekuritas.id	+62 21 7917 5599	62161
Syaifathir Muhammad	Retail Equity Sales	fathir@megasekuritas.id	+62 21 7917 5599	62179

**Corporate Equity Sales Division**

Rachmadian Iskandar Z	Corporate Equity Sales	rachmadian@megasekuritas.id	+62 21 7917 5599	62402
Ratna Wijayanti	Corporate Equity Sales	ratna.wijayanti@megasekuritas.id	+62 21 7917 5599	62055
Reza Mahendra	Corporate Equity Sales	reza.mahendra@megasekuritas.id	+62 21 7917 5599	62409

**Fixed Income Sales & Trading**

Tel. +62 7917 5559-62 Fax. +62 21 7917 5965

**Investment Banking**

Tel. +62 21 7917 5599 Fax. +62 21 7919 3900

**Kantor Pusat**

 Menara Bank Mega Lt. 2  
 Jl. Kapt P. Tendean, Kav 12-14 A  
 Jakarta Selatan 12790

**Pondok Indah**

 Plaza 5 Pondok Indah Blok D No. 15 Lt. 2  
 Jl. Margaguna Raya Pondok Indah  
 Jakarta Selatan

**Kelapa Gading**

 Ruko Gading Bukit Indah Lt.2  
 Jl. Bukit Gading Raya Blok A No. 26, Kelapa Gading  
 Jakarta Utara - 14240

**DISCLAIMER**

This Document is for information only and for the use of the recipient. It is not to be reproduced or copied or made available to others. Under no circumstances is it to be considered as an offer to sell or solicitation to buy any security. Any recommendation contained in this report may not be suitable for all investors and strictly a personal view and should not be used as a sole judgment for investment. Moreover, although the information contained herein has been obtained from sources believed to be reliable, its accuracy, completeness and reliability cannot be guaranteed. All rights reserved by PT Mega Capital Sekuritas.