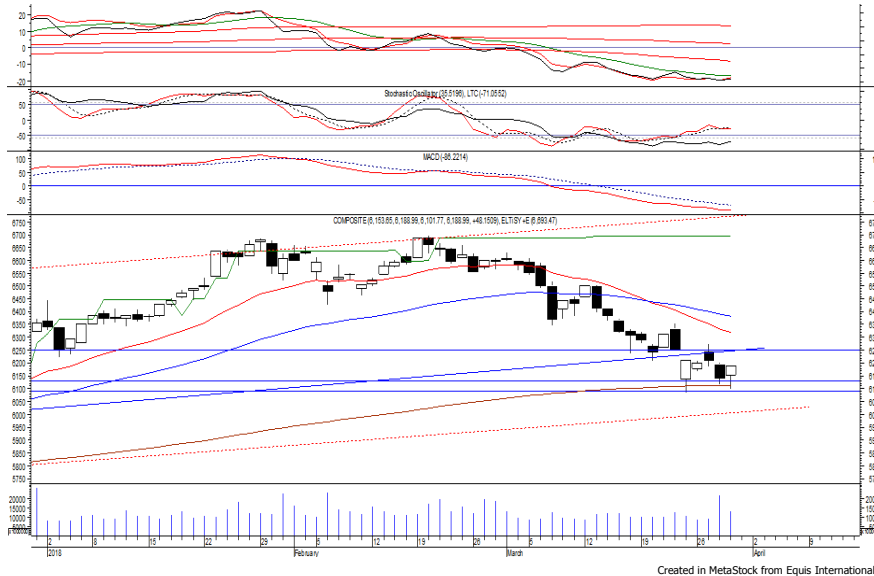


Indeks Harga Saham Gabungan (IHSG)

(IHSG)

Range : 6,135 — 6,250



IHSG mampu ditutup menguat pada perdagangan akhir pekan kemarin berada di level 6,188.

Indeks tampak mengalami konsolidasi dan mencoba bertahan di atas EMA 200, di mana berpeluang mengalami rebound dan bergerak menuju resistance level di 6,250.

Akan tetapi jika indeks berbalik melemah maka berpotensi menguji kembali support level yang berada di 6,090.

Hari ini diperkirakan indeks kembali fluktuatif cenderung menguat terbatas.

Level	Support	Resistance
I	6,135	6,250
II	6,090	6,300
III	6,040	6,345

Top Active			Top Foreign Buy			Top Foreign Sell			Top Leading		
Code	Close	Freq	Code	Close	Volume	Code	Close	Volume	Code	IDX Pts	Chg (%)
TAXI	158	14,731	KLBF	1,500	23,103,700	IHKP	220	-21,817,300	ASII	7.3	2.8
BBRI	3,600	9,796	TRAM	328	16,514,600	HMSP	3,980	-13,437,800	BBRI	5.5	1.4
MNCN	1,415	9,547	PGAS	2,300	13,692,500	WSBP	414	-11,400,500	SMBR	3.8	11.7
GZCO	67	8,385	KREN	675	12,521,700	BJTM	630	-7,385,800	CPIN	3.4	7.1
AISA	640	7,808	ENRG	254	12,314,300	BMRI	7,675	-7,033,851	BDMN	3.0	5.4
TLKM	3,600	7,301	ADRO	2,130	10,514,150	WOOD	320	-7,023,400	Top Lagging		
PGAS	2,300	6,734	MNCN	1,415	10,168,500	SSIA	550	-6,895,800	Code	IDX Pts	Chg (%)
ADRO	2,130	6,609	AISA	640	8,174,900	SRIL	334	-6,594,900	BMRI	-5.2	-1.6
SIMP	595	5,897	MYRX	147	7,081,300	RALS	1,350	-5,243,900	HMSP	-3.1	-0.8
MEDC	1,210	5,808	PWON	630	6,540,800	ERAA	1,265	-5,018,900	INKP	-2.5	-4.4
									SMMA	-2.3	-4.4
									ICBP	-2.1	-2.4

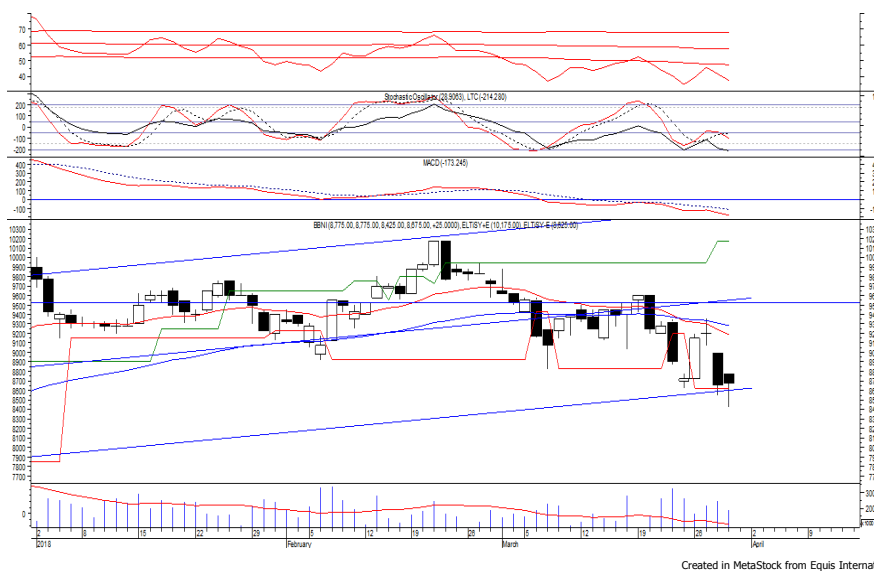
PT Bank Negara Indonesia Persero Tbk

(BBNI) β :

1.27 Price :

8,675 TP:

9,150-9,250



BBNI pada perdagangan sebelumnya mampu ditutup menguat berada di level IDR 8,675.

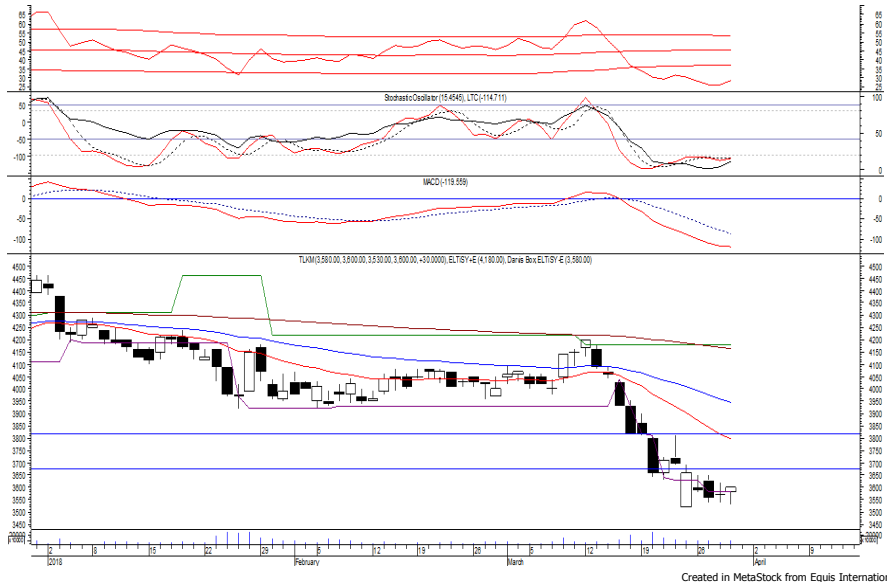
Harga tampak sedang mencoba untuk bertahan di atas support level SEC, di mana berpeluang untuk rebound dan bergerak menuju resistance level IDR di 9,150 hingga IDR 9,250. Kecuali harga berbalik melemah hingga di bawah IDR 8,450, di mana berpotensi menuju support level yang berada di IDR 9,250.

- Rekomendasi** : Speculative Buy
- Entry Level** : 8,600-8,700
- Take Profit** : 9,150-9,250
- Stop Loss** : 8,400

PT Telekomunikasi Indonesia Persero Tbk

(TLKM) β :

1.11 Price : 3,600 TP: 3,720



TLKM mampu ditutup menguat pada perdagangan kemarin berada di level IDR 3,600.

Harga juga sempat menguji support level uptrend-line, namun belum mampu melewatinya.

Hal tersebut berpeluang membawa TLKM melanjutkan penguatannya menuju resistance level IDR 3,720.

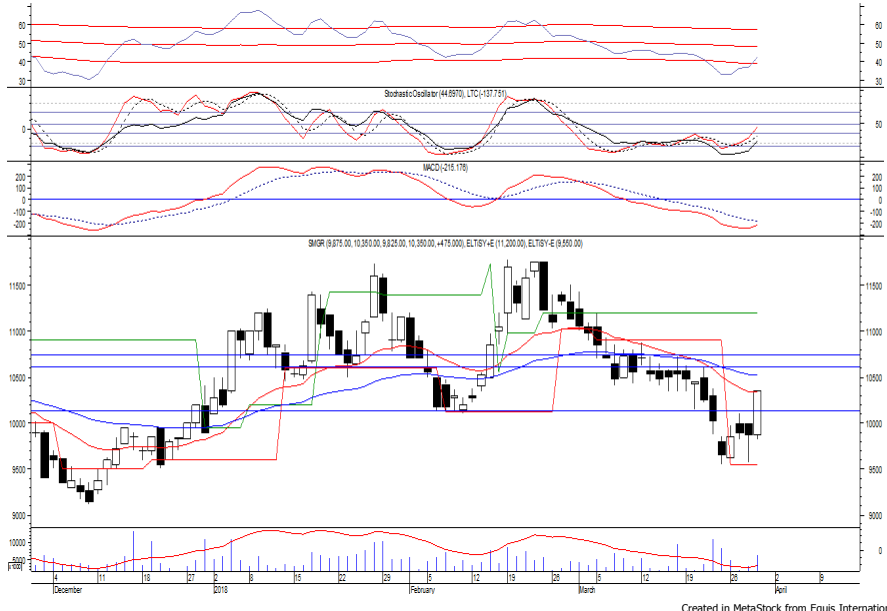
Kecuali harga berbalik melemah hingga di bawah IDR 3,530.

Rekomendasi : Speculative Buy
Entry Level : 3,570-3,600
Take Profit : 3,720
Stop Loss : 3,520

PT Semen Indonesia Persero Tbk

(SMGR) β :

1.28 Price : 10,350 TP: 10,600-10,725



SMGR pada perdagangan sebelumnya ditutup menguat berada di level IDR 10,350.

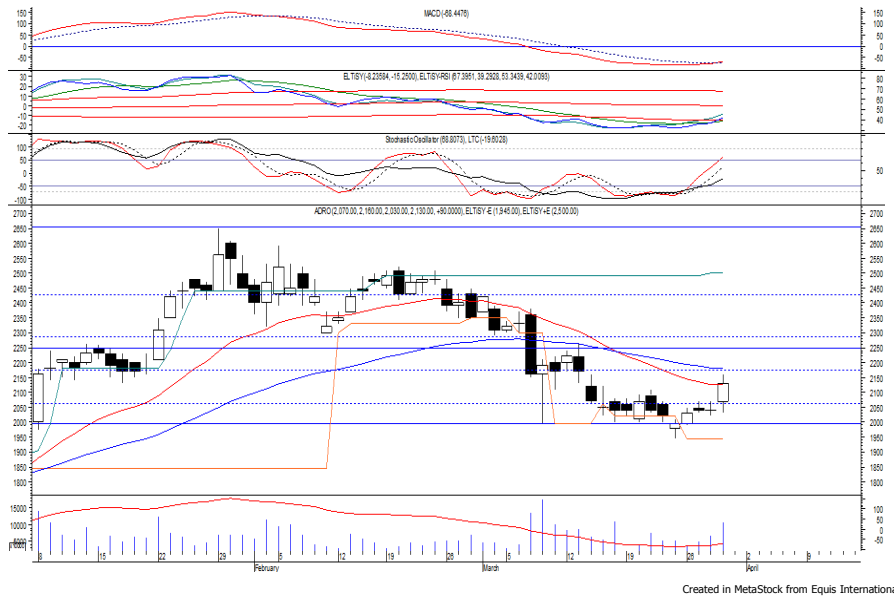
Harga tampak sedang bergerak melewati resistance level terdekat di IDR 10,125, di mana berpeluang untuk berlanjut menuju level berikutnya di IDR 10,600 hingga IDR 10,725.

Stochastic yang mengalami bullish crossover memberikan peluang untuk menguat. Kecuali harga berbalik melemah hingga di bawah IDR 10,125.

Rekomendasi : Trading Buy
Entry Level : 10,250-10,350
Take Profit : 10,600-10,725
Stop Loss : 10,100

PT Adaro Energy Tbk

(ADRO) β : 1.15 Price : 2,130 TP: 2,250-2,290



ADRO ditutup menguat pada perdagangan akhir pekan kemarin berada di level IDR 2,130.

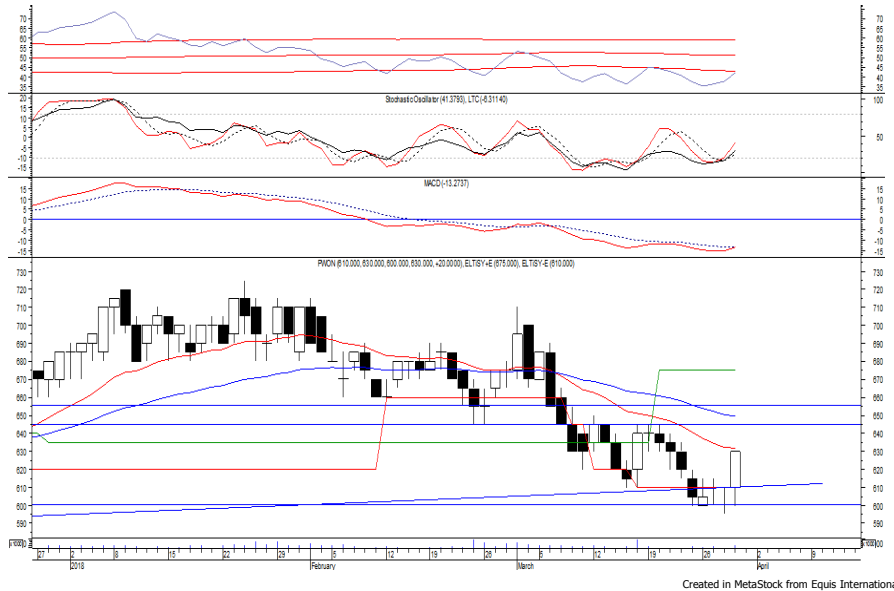
Harga tampak sedang bergerak melewati resistance level IDR 2,100, di mana berpeluang untuk mengakhiri konsolidasi dan bergerak menuju resistance level IDR 2,250 hingga IDR 2,290.

MACD yang mengalami golden cross memberikan peluang untuk menguat. Kecuali harga berbalik melemah di

Rekomendasi : Trading Buy
Entry Level : 2,100-2,130
Take Profit : 2,250-2,290
Stop Loss : 2,060

PT Pakuwon Jati Tbk

(PWON) β : 1.06 Price : 630 TP: 650-660



PWON sempat bergerak menguji support level IDR 600 di perdagangan akhir pekan kemarin, namun akhirnya mampu ditutup menguat berada di IDR 630.

Harga berpeluang untuk melanjutkan rebound yang terjadi dan bergerak menuju resistance level IDR 650 hingga IDR 660.

Stochastic yang mengalami bullish crossover memberikan peluang untuk menguat.

Rekomendasi : Trading Buy
Entry Level : 615-630
Take Profit : 650-660
Stop Loss : 595

Keterangan:

- Speculative Buy : Harga menyentuh support, harga dapat saja meneruskan pelemahan, tetapi berpotensi rebound jika harga gagal break support.
 - Buy : Harga bergerak rebound meninggalkan support level.
 - Trading Buy : Harga masih berpotensi naik, tetapi sudah mendekati resistance level.
 - Sell : Harga telah mencapai resistance level.
- Rekomendasi berdasarkan candlestick berlaku sampai 5 atau 8 hari ke depan (maksimal 10 hari), selebihnya dapat diartikan bahwa formasi candlestick gagal.

Research Division

Danny Eugene	Strategist, Construction, Cement, Automotive	danny.eugene@megasekuritas.id	+62 21 7917 5599	62431
Helen Vincentia	Consumer Goods, Retail	helen.vincentia@megasekuritas.id	+62 21 7917 5599	62035
Fikri Syaryadi	Banking, Telco, Transportation	fikri@megasekuritas.id	+62 21 7917 5599	62035
Adrian M. Priyatna	Property, Hospital	adrian@megasekuritas.id	+62 21 7917 5599	62425
Novilya Wiyatno	Mining, Media, Plantation	novilya@megasekuritas.id	+62 21 7917 5599	62425
Dhian Karyantono	Economist	dhian@megasekuritas.id	+62 21 7917 5599	62143
Fadlillah Qudsi	Technical Analyst	fadlillah.qudsi@megasekuritas.id	+62 21 7917 5599	62035

Retail Equity Sales Division

Hendry Kuswari	Head of Sales, Trading & Dealing	hendry@megasekuritas.id	+62 21 7917 5599	62038
Dewi Suryani	Retail Equity Sales	dewi.suryani@megasekuritas.id	+62 21 7917 5599	62441
Brema Setyawan	Retail Equity Sales	brema.setyawan@megasekuritas.id	+62 21 7917 5599	62126
Ety Sulistyowati	Retail Equity Sales	ety.sulistyowati@megasekuritas.id	+62 21 7917 5599	62408
Fadel M. Iqbal	Retail Equity Sales	fadel@megasekuritas.id	+62 21 7917 5599	62164
Andri Sumarno	Retail Equity Sales	andri@megasekuritas.id	+62 21 7917 5599	62045
Harini Citra	Retail Equity Sales	harini@megasekuritas.id	+62 21 7917 5599	62161
Syaifathir Muhammad	Retail Equity Sales	fathir@megasekuritas.id	+62 21 7917 5599	62179

Corporate Equity Sales Division

Rachmadian Iskandar Z	Corporate Equity Sales	rachmadian@megasekuritas.id	+62 21 7917 5599	62402
Ratna Wijayanti	Corporate Equity Sales	ratna.wijayanti@megasekuritas.id	+62 21 7917 5599	62055
Reza Mahendra	Corporate Equity Sales	reza.mahendra@megasekuritas.id	+62 21 7917 5599	62409

Fixed Income Sales & Trading

Tel. +62 7917 5559-62 Fax. +62 21 7917 5965

Investment Banking

Tel. +62 21 7917 5599 Fax. +62 21 7919 3900

Kantor Pusat

 Menara Bank Mega Lt. 2
 Jl. Kapt P. Tendean, Kav 12-14 A
 Jakarta Selatan 12790

Pondok Indah

 Plaza 5 Pondok Indah Blok D No. 15 Lt. 2
 Jl. Margaguna Raya Pondok Indah
 Jakarta Selatan

Kelapa Gading

 Ruko Gading Bukit Indah Lt.2
 Jl. Bukit Gading Raya Blok A No. 26, Kelapa Gading
 Jakarta Utara - 14240

DISCLAIMER

This Document is for information only and for the use of the recipient. It is not to be reproduced or copied or made available to others. Under no circumstances is it to be considered as an offer to sell or solicitation to buy any security. Any recommendation contained in this report may not be suitable for all investors and strictly a personal view and should not be used as a sole judgment for investment. Moreover, although the information contained herein has been obtained from sources believed to be reliable, its accuracy, completeness and reliability cannot be guaranteed. All rights reserved by PT Mega Capital Sekuritas.