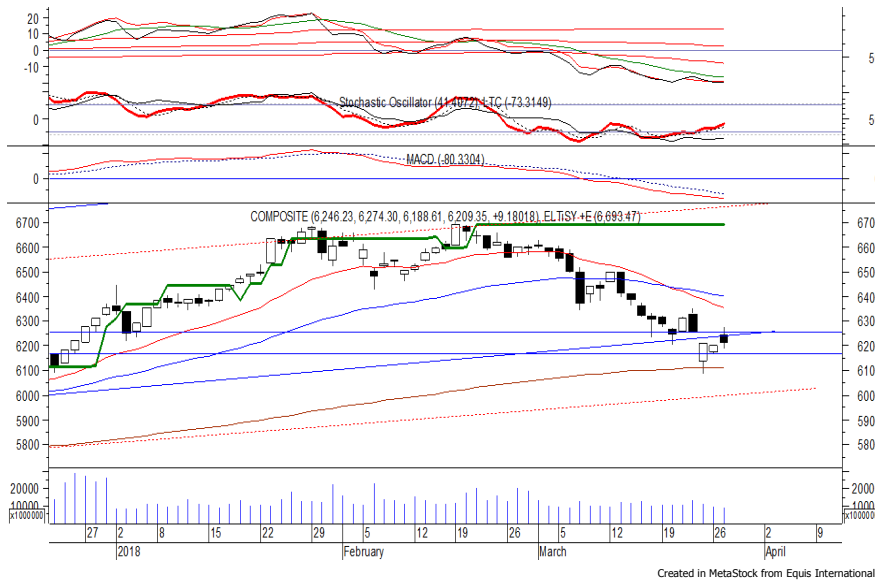


Indeks Harga Saham Gabungan (IHSG)

(IHSG)

Range : 6,170 — 6,235



IHSG ditutup menguat tipis pada perdagangan kemarin berada di level 6,209. Indeks berpotensi untuk mengalami konsolidasi dan bergerak menguji support level yang berada di 6,170.

Akan tetapi stochastic yang berada pada kecenderungan menguat berpotensi menghambat laju pelemahan indeks yang jika berbalik menguat dapat menguji resistance level di 6,235.

Hari ini diperkirakan indeks kembali fluktuatif cenderung melemah terbatas.

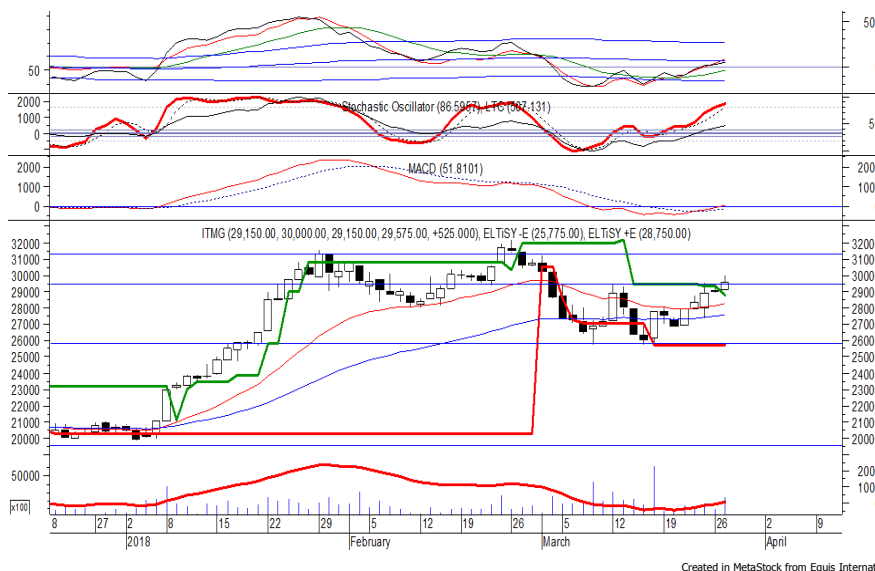
Level	Support	Resistance
I	6,170	6,235
II	6,135	6,260
III	6,090	6,320

Top Active			Top Foreign Buy			Top Foreign Sell			Top Leading		
Code	Close	Freq	Code	Close	Volume	Code	Close	Volume	Code	IDX Pts	Chg (%)
LPPS	110	10,668	BSIM	665	23,298,600	TLKM	3,560	-56,612,830	HMSP	6.3	1.5
BBRI	3,600	10,312	ADRO	2,040	14,072,600	BBRI	3,600	-48,826,118	BBCA	3.8	0.8
TLKM	3,560	10,000	WSKT	2,560	11,257,200	HMSP	4,140	-18,451,383	ASII	2.7	1.0
UNTR	32,000	9,657	POWR	1,170	9,981,500	BKSL	198	-17,938,000	INAF	2.2	18.8
SULI	183	9,592	KREN	655	8,922,000	MYRX	146	-13,845,700	KLBF	1.7	2.9
PSAB	282	8,222	INDY	3,560	5,666,900	BMRI	8,000	-13,249,300	Top Lagging		
AKKU	56	8,122	SIMP	585	4,865,400	SRIL	336	-11,441,900	Code	IDX Pts	Chg (%)
RBMS	318	7,726	AISA	655	4,562,800	BBNI	9,200	-9,862,015	BMRI	-3.1	-0.9
TAXI	177	7,687	MNCN	1,385	3,875,800	ENRG	254	-9,033,500	TLKM	-2.7	-0.8
INDX	118	7,663	DOID	975	3,564,300	SMRA	910	-8,579,900	UNVR	-2.4	-0.7
									CPIN	-1.9	-3.9
									ICBP	-1.8	-2.1

PT Indo Tambangraya Megah Tbk

(ITMG) β :

0.88 Price : 29,575 TP: 30,850-31,300



ITMG mampu ditutup menguat pada perdagangan kemarin berada di level IDR 29,575.

Harga tampak sedang mencoba untuk bergerak melewati resistance level IDR 29,500, yang apabila mampu bertahan maka berpotensi untuk berlanjut menuju level berikutnya di IDR 30,850 hingga IDR 31,300.

MACD yang mengalami golden cross memberikan peluang untuk menguat.

- Rekomendasi** : Speculative Buy
- Entry Level** : 29,400-29,600
- Take Profit** : 30,850-31,300
- Stop Loss** : 29,100/29,000

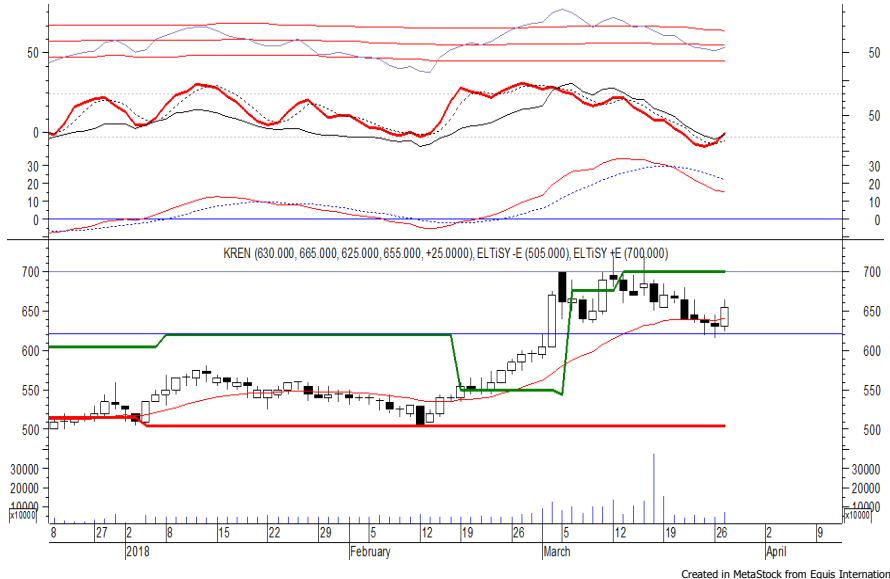
PT Kresna Graha Investama Tbk

(KREN) β :

0.35 Price :

655

TP: 680-700



KREN mampu ditutup menguat pada perdagangan kemarin dan sekaligus mengakhiri pelemahan yang terjadi selama sepekan terakhir.

Harga berpeluang untuk melanjutkan rebound yang terjadi setelah belum mampu melewati support level di IDR 620, di mana berpeluang menuju resistance level IDR 680 hingga IDR 700.

Stochastic yang mengalami bullish crossover memberikan peluang untuk menguat.

Rekomendasi : Speculative Buy
Entry Level : 640-655
Take Profit : 680-700
Stop Loss : 610

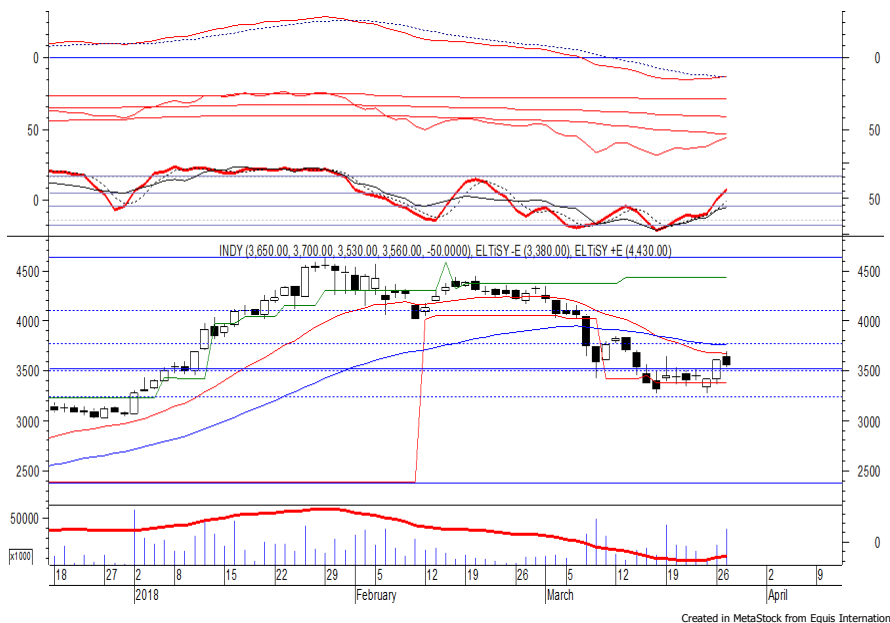
PT Indika Energy Tbk

(INDY) β :

1.18 Price :

3,560

TP: 3,760



INDY ditutuo melemah pada perdagangan kemarin berada di level IDR 3,560.

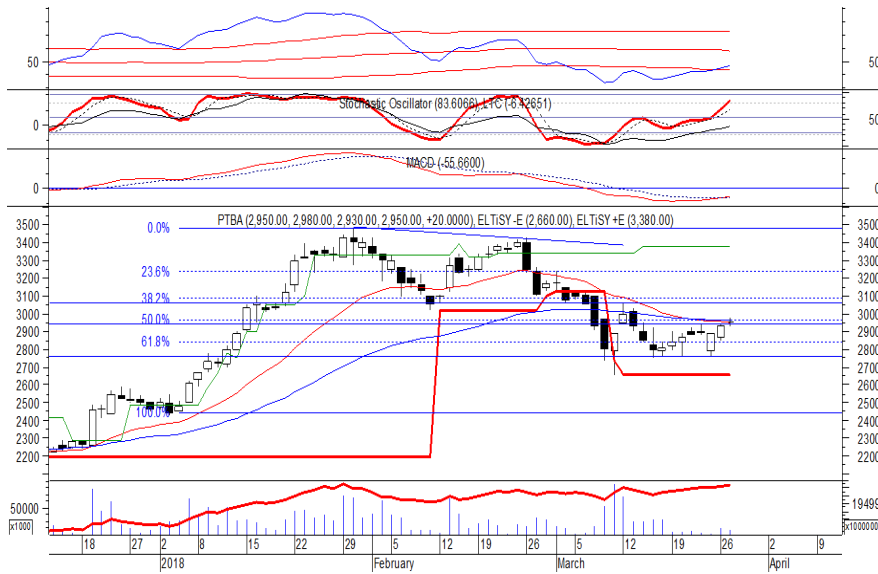
Harga berpotensi untuk menguji support level yang berada di IDR 3,500, yang jika mampu bertahan di (atas) level tersebut maka berpeluang untuk bergerak menuju resistance level IDR 3,760.

MACD yang mengindikasikan terjadinya golden cross memberikan peluang untuk menguat. Kecuali harga berbalik melemah di bawah IDR 3,460.

Rekomendasi : Buy on Weakness
Entry Level : 3,500-3,530
Take Profit : 3,760
Stop Loss : 3,450

PT Bukit Asam Tbk

(PTBA) β : 1.32 Price : 2,950 TP: 3,020-3,060



PTBA pada perdagangan kemarin ditutup menguat berada di level IDR 2,950.

Harga tampak sedang menguji EMA 50 dan/atau mencoba untuk melewati resistance level IDR 2,940, di mana berpeluang untuk berlanjut menuju level berikutnya di IDR 3,020 hingga IDR 3,060.

MACD yang mengalami golden cross memberikan peluang terjadinya penguatan.

Rekomendasi : Speculative Buy
Entry Level : 2,930-2,950
Take Profit : 3,020-3,060
Stop Loss : 2,890

PT Surya Semesta Internusa Tbk

(SSIA) β : 0.94 Price : 550 TP: 575-585



SSIA mampu ditutup menguat pada perdagangan kemarin berada di level IDR 550.

Harga berpeluang untuk dapat melanjutkan penguatannya setelah belum mampu melewati support level IDR 520, di mana berpeluang menuju resistance level IDR 575 hingga IDR 585.

Akan tetapi jika harga berbalik melemah dapat menguji support level terdekat di IDR 530.

Rekomendasi : Speculative Buy
Entry Level : 540-550
Take Profit : 575-585
Stop Loss : 525

Keterangan:

Speculative Buy : Harga menyentuh support, harga dapat saja meneruskan pelemahan, tetapi berpotensi rebound jika harga gagal break support.

Buy : Harga bergerak rebound meninggalkan support level.

Trading Buy : Harga masih berpotensi naik, tetapi sudah mendekati resistance level.

Sell : Harga telah mencapai resistance level.

Rekomendasi berdasarkan candlestick berlaku sampai 5 atau 8 hari ke depan (maksimal 10 hari), selebihnya dapat diartikan bahwa formasi candlestick gagal.

Research Division

Danny Eugene	Strategist, Construction, Cement, Automotive	danny.eugene@megasekuritas.id	+62 21 7917 5599	62431
Helen Vincentia	Consumer Goods, Retail	helen.vincentia@megasekuritas.id	+62 21 7917 5599	62035
Fikri Syaryadi	Banking, Telco, Transportation	fikri@megasekuritas.id	+62 21 7917 5599	62035
Adrian M. Priyatna	Property, Hospital	adrian@megasekuritas.id	+62 21 7917 5599	62425
Novilya Wiyatno	Mining, Media, Plantation	novilya@megasekuritas.id	+62 21 7917 5599	62425
Dhian Karyantono	Economist	dhian@megasekuritas.id	+62 21 7917 5599	62143
Fadlillah Qudsi	Technical Analyst	fadlillah.qudsi@megasekuritas.id	+62 21 7917 5599	62035

Retail Equity Sales Division

Hendry Kuswari	Head of Sales, Trading & Dealing	hendry@megasekuritas.id	+62 21 7917 5599	62038
Dewi Suryani	Retail Equity Sales	dewi.suryani@megasekuritas.id	+62 21 7917 5599	62441
Brema Setyawan	Retail Equity Sales	brema.setyawan@megasekuritas.id	+62 21 7917 5599	62126
Ety Sulistyowati	Retail Equity Sales	ety.sulistyowati@megasekuritas.id	+62 21 7917 5599	62408
Fadel M. Iqbal	Retail Equity Sales	fadel@megasekuritas.id	+62 21 7917 5599	62164
Andri Sumarno	Retail Equity Sales	andri@megasekuritas.id	+62 21 7917 5599	62045
Harini Citra	Retail Equity Sales	harini@megasekuritas.id	+62 21 7917 5599	62161
Syaifathir Muhammad	Retail Equity Sales	fathir@megasekuritas.id	+62 21 7917 5599	62179

Corporate Equity Sales Division

Rachmadian Iskandar Z	Corporate Equity Sales	rachmadian@megasekuritas.id	+62 21 7917 5599	62402
Ratna Wijayanti	Corporate Equity Sales	ratna.wijayanti@megasekuritas.id	+62 21 7917 5599	62055
Reza Mahendra	Corporate Equity Sales	reza.mahendra@megasekuritas.id	+62 21 7917 5599	62409

Fixed Income Sales & Trading

Tel. +62 7917 5559-62 Fax. +62 21 7917 5965

Investment Banking

Tel. +62 21 7917 5599 Fax. +62 21 7919 3900

Kantor Pusat

 Menara Bank Mega Lt. 2
 Jl. Kapt P. Tendean, Kav 12-14 A
 Jakarta Selatan 12790

Pondok Indah

 Plaza 5 Pondok Indah Blok D No. 15 Lt. 2
 Jl. Margaguna Raya Pondok Indah
 Jakarta Selatan

Kelapa Gading

 Ruko Gading Bukit Indah Lt.2
 Jl. Bukit Gading Raya Blok A No. 26, Kelapa Gading
 Jakarta Utara - 14240

DISCLAIMER

This Document is for information only and for the use of the recipient. It is not to be reproduced or copied or made available to others. Under no circumstances is it to be considered as an offer to sell or solicitation to buy any security. Any recommendation contained in this report may not be suitable for all investors and strictly a personal view and should not be used as a sole judgment for investment. Moreover, although the information contained herein has been obtained from sources believed to be reliable, its accuracy, completeness and reliability cannot be guaranteed. All rights reserved by PT Mega Capital Sekuritas.