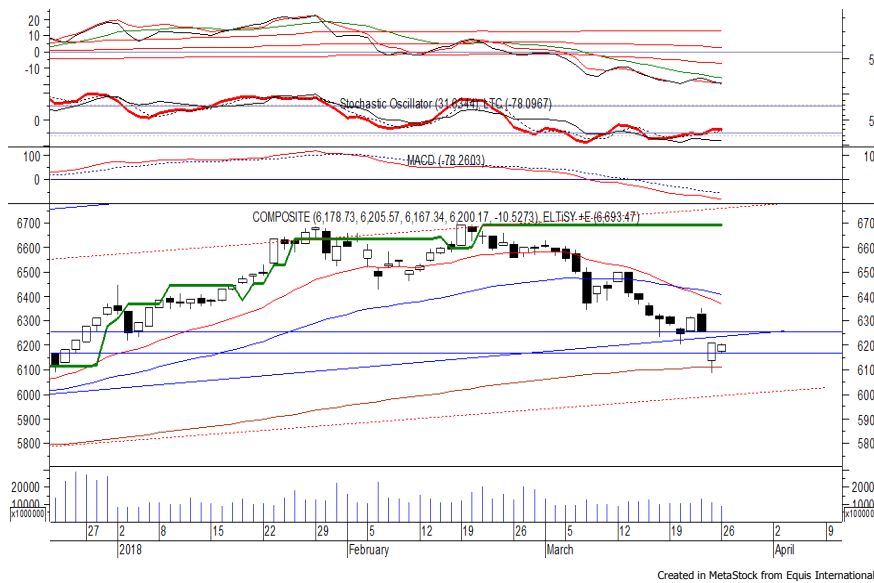


## Indeks Harga Saham Gabungan (IHSG)

(IHSG)

Range : 6,170 — 6,235



IHSG kembali ditutup melemah pada perdagangan kemarin berada di level 6,235.

Indeks juga mampu ditutup menguat di atas harga pembukaan, di mana hal tersebut menunjukkan munculnya kembali dorongan beli yang memberikan peluang bagi indeks untuk bergerak menuju resistance level 6,235 hingga 6,260. Stochastic berada di wilayah netral dengan kecenderungan menguat.

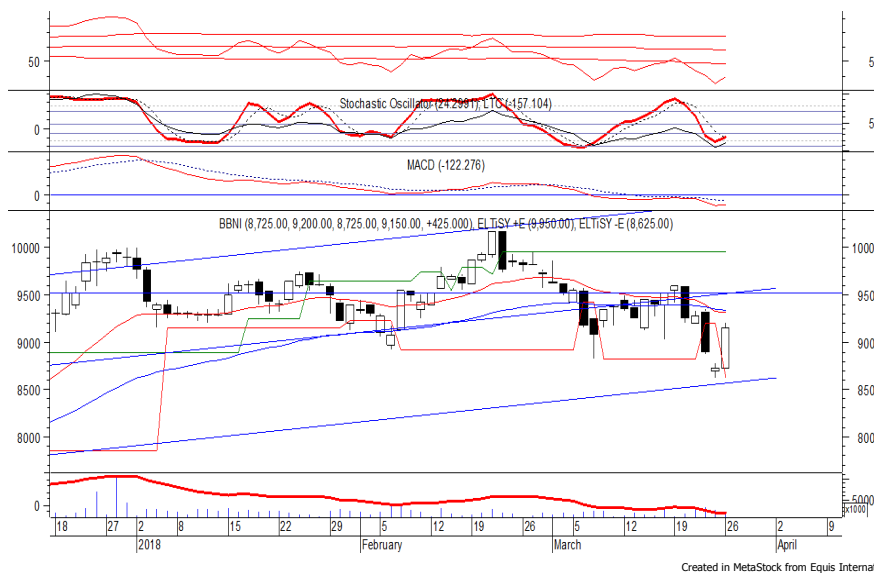
Hari ini diperkirakan indeks kembali fluktuatif cenderung menguat terbatas.

Level	Support	Resistance
I	6,170	6,235
II	6,135	6,260
III	6,090	6,320

Top Active			Top Foreign Buy			Top Foreign Sell			Top Leading		
Code	Close	Freq	Code	Close	Volume	Code	Close	Volume	Code	IDX Pts	Chg (%)
IKAI	600	10,162	ENRG	262	23,428,700	TLKM	3,590	-62,829,632	BBNI	7.0	4.9
AISA	660	8,910	BIPI	86	9,960,700	BBRI	3,600	-51,402,676	TPIA	2.8	2.9
TAXI	204	8,841	PBSA	1,670	8,518,300	SUGI	50	-30,451,420	PGAS	2.6	5.2
TLKM	3,590	8,483	DOID	975	8,008,700	BUMI	286	-25,750,800	SMBR	2.1	6.9
BBRI	3,600	7,764	TAXI	204	5,400,100	ASII	7,225	-15,271,100	PSAB	1.4	25.0
PBRX	466	7,530	BBNI	9,150	4,587,834	HMSP	4,080	-13,898,000	Top Lagging		
PGAS	2,430	7,241	PGAS	2,430	4,539,400	BRPT	2,390	-9,556,600	Code	IDX Pts	Chg (%)
PSAB	290	6,725	ASRI	380	4,427,000	BKSL	200	-9,105,000	BBCA	-11.5	-2.2
DSFI	138	5,681	BSDE	1,760	3,257,600	MYRX	149	-8,533,000	TLKM	-6.3	-1.9
BBNI	9,150	5,162	MEDC	1,285	3,126,000	BMRI	8,075	-8,353,100	UNVR	-4.3	-1.2
									BDMN	-1.9	-3.4
									ASII	-1.8	-0.7

## PT Bank Negara Indonesia Persero Tbk

(BBNI)  $\beta$  : 1.27 Price : 9,150 TP: 9,425-9,525



BBNI mampu ditutup menguat pada perdagangan kemarin berada di level IDR 9,150.

Harga berpeluang untuk melanjutkan rebound yang terjadi dan bergerak menuju resistance level IDR 9,425 hingga IDR 9,525.

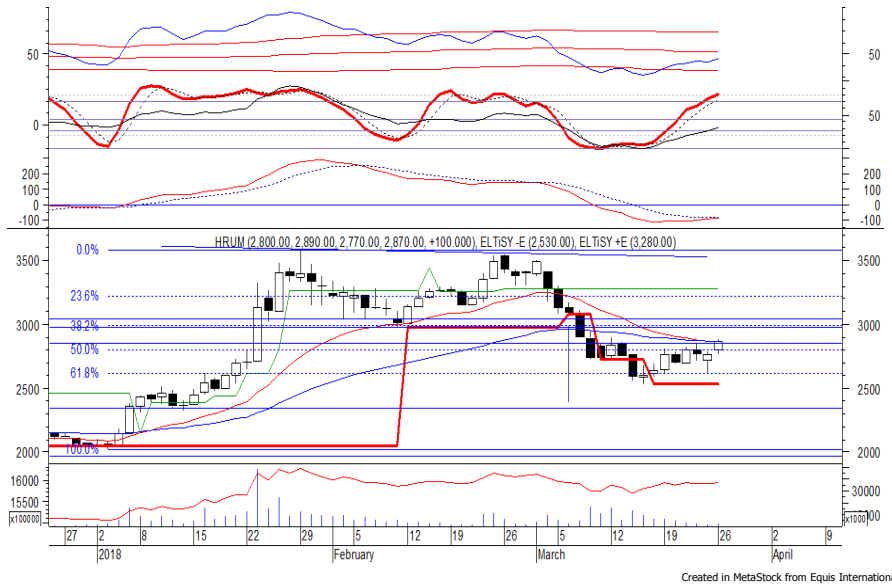
Stochastic yang mengindikasikan terjadinya bullish crossover berpeluang membawa harga menguat. Kecuali harga melemah di bawah IDR 8,950.

**Rekomendasi** : Trading Buy  
**Entry Level** : 9,050-9,150  
**Take Profit** : 9,425-9,525  
**Stop Loss** : 8,925

## PT Harum Energy Tbk

(HRUM)  $\beta$  :

1.50 Price : 2,870 TP: 2,980-3,050



HRUM pada perdagangan kemarin ditutup menguat berada di level IDR 2,870.

Harga tampak sedang mencoba untuk bergerak melewati resistance level IDR 2,850, di mana berpeluang untuk berlanjut menuju level berikutnya di IDR 2,980 hingga IDR 3,050.

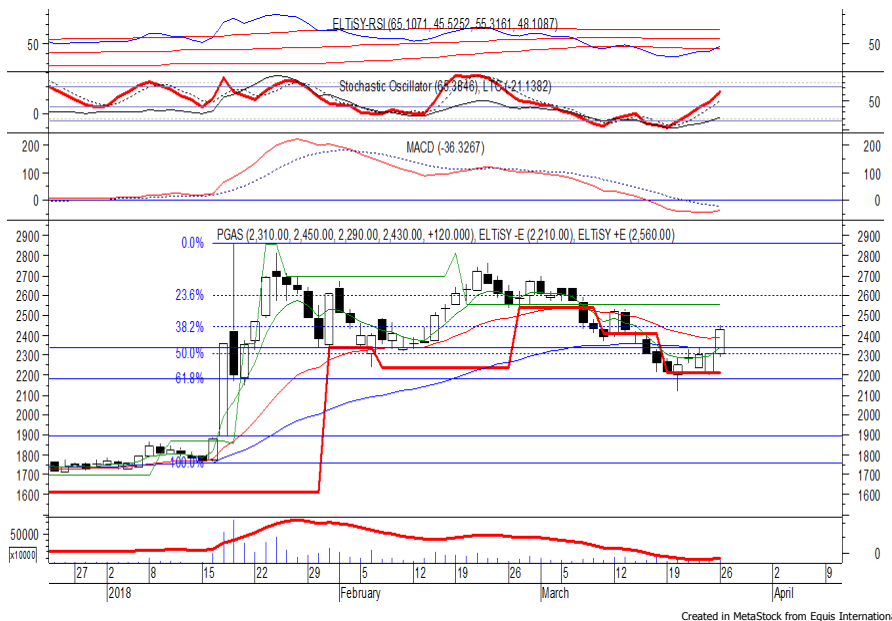
MACD yang mengindikasikan terjadinya golden cross memberikan peluang terjadinya penguatan. Kecuali harga melemah di bawah IDR 2,820.

**Rekomendasi** : Speculative Buy  
**Entry Level** : 2,850-2,870  
**Take Profit** : 2,980-3,050  
**Stop Loss** : 2,810

## PT Perusahaan Gas Negara Persero T

(PGAS)  $\beta$  :

1.57 Price : 2,430 TP: 2,530-2,560



PGAS kembali ditutup menguat pada perdagangan kemarin berada di level IDR 2,430.

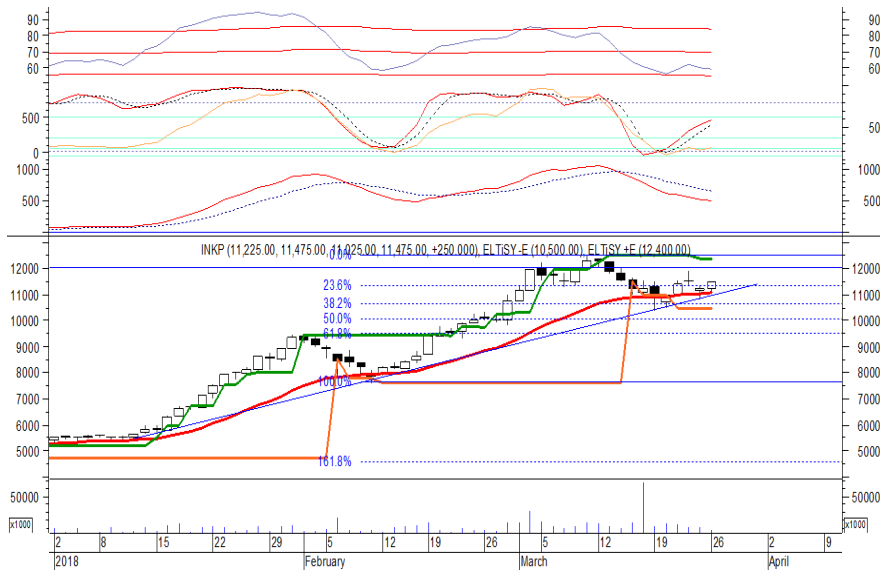
Harga berpeluang untuk dapat mengakhiri konsolidasi yang terjadi selama sepekan terakhir, di mana berpeluang menuju resistance level IDR 2,530 hingga IDR 2,560.

RSI yang mulai bergerak meninggalkan wilayah oversold memberikan peluang untuk menguat. Kecuali harga berbalik melemah hingga di bawah IDR 2,370.

**Rekomendasi** : Trading Buy  
**Entry Level** : 2,400-2,430  
**Take Profit** : 2,530-2,560  
**Stop Loss** : 2,360

**PT Indah Kiat Pulp & Paper Corp Tbk**

**(INKP)  $\beta$  :** 1.09 Price : 11,475 TP: 12,050-12,300



INKP mampu ditutup menguat perdagangan kemarin berada di level IDR 11,475.

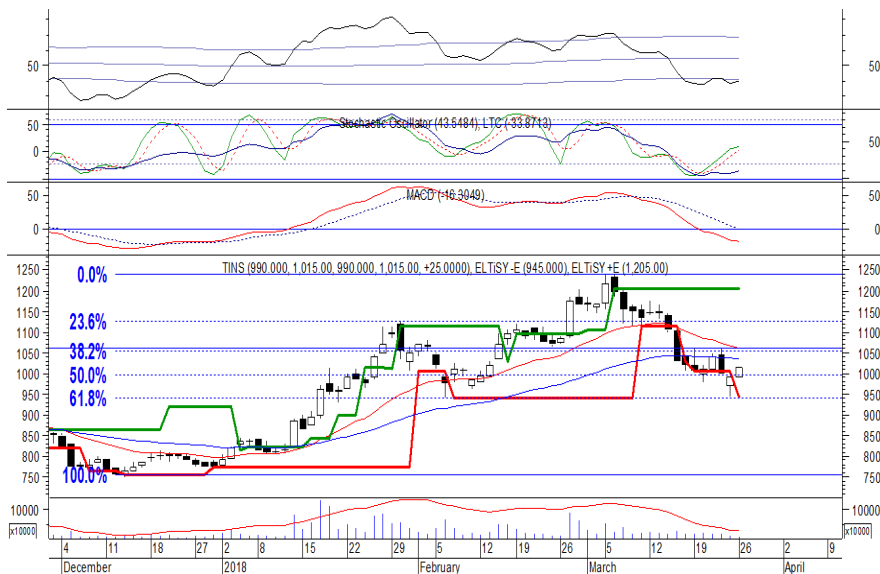
Harga juga sempat menguji uptrend-line dan/atau EMA 20, namun belum mampu untuk melewatinya.

Hal tersebut memberikan peluang bagi INKP untuk melanjutkan penguatannya menuju resistance level IDR 12,050 hingga IDR 12,300. Kecuali harga berbalik melemah hingga di bawah IDR 11,250.

- Rekomendasi** : Speculative Buy
- Entry Level** : 11,350-11,475
- Take Profit** : 12,050-12,300
- Stop Loss** : 11,200

**PT Timah Tbk**

**(TINS)  $\beta$  :** 1.12 Price : 1,015 TP: 1,060



TINS pada perdagangan kemarin mampu ditutup menguat berada di level IDR 1,015.

Harga berpeluang untuk melanjutkan rebound yang terjadi setelah belum mampu melewati support level FR 61.8%, di mana berpeluang menuju resistance level IDR 1,060.

RSI juga menunjukkan kejenuhan harga terhadap aksi jual dan berpeluang menguat. Kecuali harga berbalik melemah hingga di bawah IDR 990.

- Rekomendasi** : Speculative Buy
- Entry Level** : 1,000-1,015
- Take Profit** : 1,060
- Stop Loss** : 985

**Keterangan:**

- Speculative Buy** : Harga menyentuh support, harga dapat saja meneruskan pelemahan, tetapi berpotensi rebound jika harga gagal break support.
  - Buy** : Harga bergerak rebound meninggalkan support level.
  - Trading Buy** : Harga masih berpotensi naik, tetapi sudah mendekati resistance level.
  - Sell** : Harga telah mencapai resistance level.
- Rekomendasi berdasarkan candlestick berlaku sampai 5 atau 8 hari ke depan (maksimal 10 hari), selebihnya dapat diartikan bahwa formasi candlestick gagal.

**Research Division**

Danny Eugene	Strategist, Construction, Cement, Automotive	danny.eugene@megasekuritas.id	+62 21 7917 5599	62431
Helen Vincentia	Consumer Goods, Retail	helen.vincentia@megasekuritas.id	+62 21 7917 5599	62035
Fikri Syaryadi	Banking, Telco, Transportation	fikri@megasekuritas.id	+62 21 7917 5599	62035
Adrian M. Priyatna	Property, Hospital	adrian@megasekuritas.id	+62 21 7917 5599	62425
Novilya Wiyatno	Mining, Media, Plantation	novilya@megasekuritas.id	+62 21 7917 5599	62425
Dhian Karyantono	Economist	dhian@megasekuritas.id	+62 21 7917 5599	62143
Fadlillah Qudsi	Technical Analyst	fadlillah.qudsi@megasekuritas.id	+62 21 7917 5599	62035

**Retail Equity Sales Division**

Hendry Kuswari	Head of Sales, Trading & Dealing	hendry@megasekuritas.id	+62 21 7917 5599	62038
Dewi Suryani	Retail Equity Sales	dewi.suryani@megasekuritas.id	+62 21 7917 5599	62441
Brema Setyawan	Retail Equity Sales	brema.setyawan@megasekuritas.id	+62 21 7917 5599	62126
Ety Sulistyowati	Retail Equity Sales	ety.sulistyowati@megasekuritas.id	+62 21 7917 5599	62408
Fadel M. Iqbal	Retail Equity Sales	fadel@megasekuritas.id	+62 21 7917 5599	62164
Andri Sumarno	Retail Equity Sales	andri@megasekuritas.id	+62 21 7917 5599	62045
Harini Citra	Retail Equity Sales	harini@megasekuritas.id	+62 21 7917 5599	62161
Syaifathir Muhammad	Retail Equity Sales	fathir@megasekuritas.id	+62 21 7917 5599	62179

**Corporate Equity Sales Division**

Rachmadian Iskandar Z	Corporate Equity Sales	rachmadian@megasekuritas.id	+62 21 7917 5599	62402
Ratna Wijayanti	Corporate Equity Sales	ratna.wijayanti@megasekuritas.id	+62 21 7917 5599	62055
Reza Mahendra	Corporate Equity Sales	reza.mahendra@megasekuritas.id	+62 21 7917 5599	62409

**Fixed Income Sales & Trading**

Tel. +62 7917 5559-62 Fax. +62 21 7917 5965

**Investment Banking**

Tel. +62 21 7917 5599 Fax. +62 21 7919 3900

**Kantor Pusat**

 Menara Bank Mega Lt. 2  
 Jl. Kapt P. Tendean, Kav 12-14 A  
 Jakarta Selatan 12790

**Pondok Indah**

 Plaza 5 Pondok Indah Blok D No. 15 Lt. 2  
 Jl. Margaguna Raya Pondok Indah  
 Jakarta Selatan

**Kelapa Gading**

 Ruko Gading Bukit Indah Lt.2  
 Jl. Bukit Gading Raya Blok A No. 26, Kelapa Gading  
 Jakarta Utara - 14240

**DISCLAIMER**

This Document is for information only and for the use of the recipient. It is not to be reproduced or copied or made available to others. Under no circumstances is it to be considered as an offer to sell or solicitation to buy any security. Any recommendation contained in this report may not be suitable for all investors and strictly a personal view and should not be used as a sole judgment for investment. Moreover, although the information contained herein has been obtained from sources believed to be reliable, its accuracy, completeness and reliability cannot be guaranteed. All rights reserved by PT Mega Capital Sekuritas.