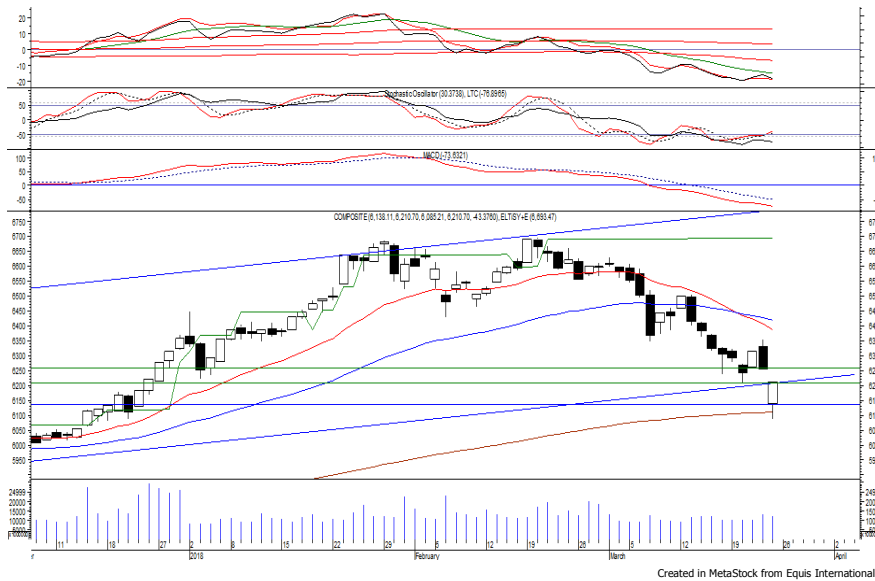


Indeks Harga Saham Gabungan (IHSG)

(IHSG)

Range : 6,135 — 6,260



IHSG kembali ditutup melemah pada perdagangan akhir pekan kemarin berada di level 6,210.

Indeks juga sempat menguji EMA 200 namun belum mampu untuk melewatinya, hal tersebut memberikan peluang bagi indeks untuk mengalami rebound dan bergerak menuju resistance level di 6,260 hingga 6,320. Stochastic yang bergerak meninggalkan wilayah oversold memberikan peluang untuk menguat. Hari ini diperkirakan indeks fluktuatif cenderung menguat terbatas

Level	Support	Resistance
I	6,135	6,260
II	6,090	6,320
III	6,040	6,370

Top Active		
Code	Close	Freq
LMAS	64	32,109
TAXI	198	21,808
BBRI	3,600	15,072
IKAI	555	11,877
TLKM	3,660	8,008
DSFI	135	7,929
CMPP	398	6,301
ADRO	1,995	6,172
BUMI	288	5,516
HMSP	4,080	5,252

Top Foreign Buy		
Code	Close	Volume
BUMI	288	50,034,500
TAXI	198	17,721,800
BKSL	200	14,862,300
RIMO	140	8,431,300
PNBS	92	7,861,100
WSBP	420	6,705,900
BRMS	85	6,551,000
ENRG	250	6,327,700
LEAD	159	6,127,400
TRAM	366	5,810,700

Top Foreign Sell		
Code	Close	Volume
BBRI	3,600	-91,147,710
TLKM	3,660	-40,563,165
HMSP	4,080	-22,169,300
BMRI	8,050	-18,961,600
ELSA	464	-12,337,200
ASII	7,275	-11,151,400
SMRA	915	-10,634,700
ROTI	1,200	-10,002,100
KLBF	1,430	-8,690,900
BBNI	8,725	-8,250,800

Top Leading		
Code	IDX Pts	Chg (%)
BBCA	7.7	1.5
BMRI	2.1	0.6
UNVR	1.5	0.4
TPIA	1.2	1.3
CPIN	1.2	2.4

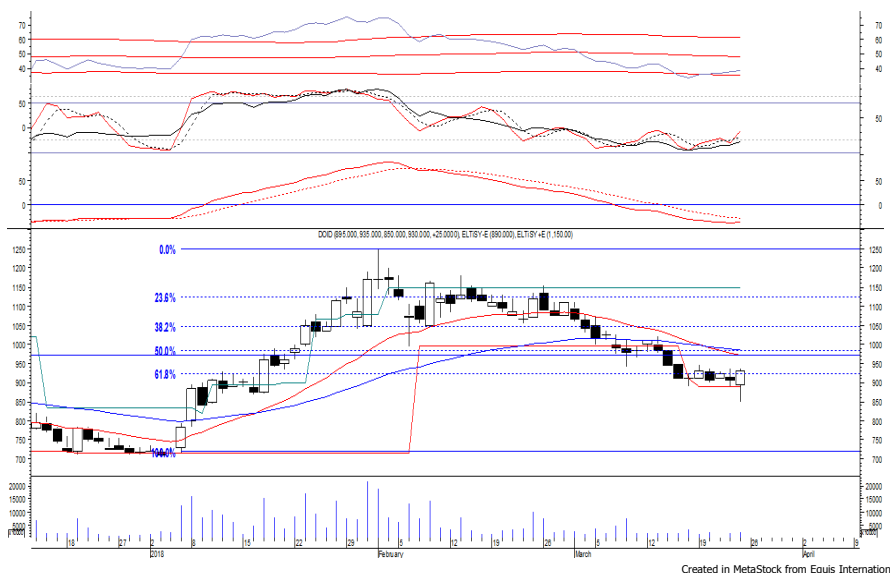
Top Lagging		
Code	IDX Pts	Chg (%)
HMSP	-12.5	-2.9
BBRI	-7.7	-1.9
TLKM	-3.6	-1.1
GGRM	-3.2	-2.5
BBNI	-2.9	-2.0

PT Delta Dunia Makmur Tbk

(DOID) β :

1.13 Price :

930 TP: 970-995



DOID mampu ditutup menguat pada perdagangan kemarin berada di level IDR 930.

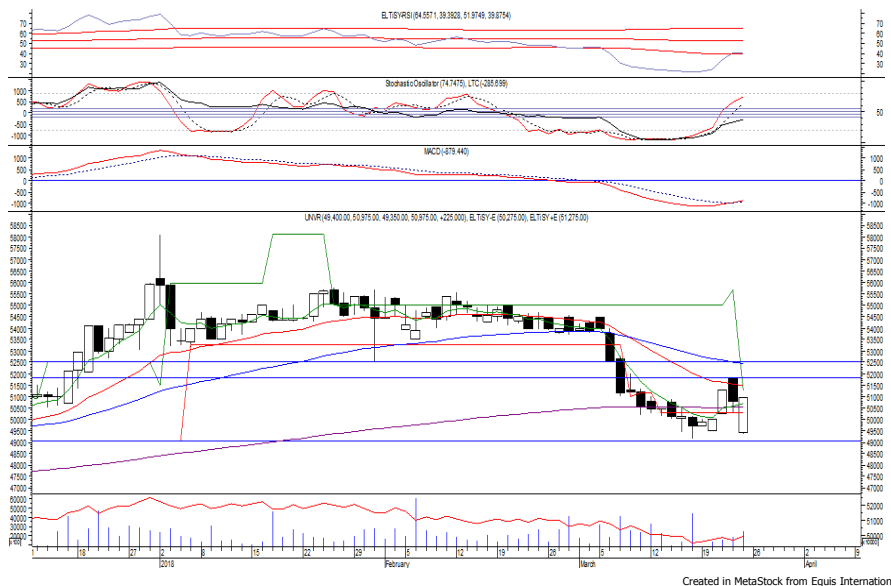
Harga sempat mencoba untuk melewati support level IDR 890, namun belum mampu. Hal tersebut memberikan peluang untuk mengalami rebound dan bergerak menuju resistance level IDR 970 hingga IDR 995. RSI yang mulai bergerak meninggalkan wilayah oversold memberikan peluang untuk menguat.

- Rekomendasi** : **Speculative Buy**
- Entry Level** : **910-930**
- Take Profit** : **970-995**
- Stop Loss** : **885**

PT Unilever Indonesia Tbk

(UNVR) β :

1.05 Price : 50,975 TP: 52,000-52,550



Sempat dibuka melemah di awal perdagangan sebelumnya, UNVR akhirnya mampu ditutup menguat berada di level IDR 50,975.

Harga berpeluang untuk dapat melanjutkan penguatannya setelah belum mampu melewati EMA 200 dan/atau support level 50,275, di mana berpeluang menuju resistance level IDR 52,000 hingga IDR 52,550.

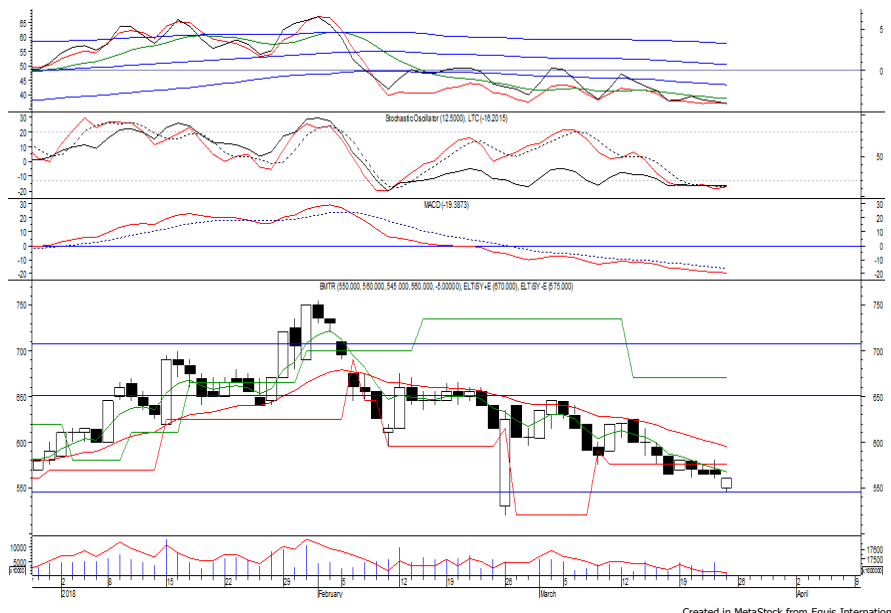
MACD mengindikasikan terjadinya gold-en cross.

Rekomendasi : Speculative Buy
Entry Level : 50,600-51,000
Take Profit : 52,000-52,550
Stop Loss : 50,200

PT Global Mediacom Tbk

(BMTR) β :

0.99 Price : 560 TP: 580-595



BMTR pada perdagangan akhir pekan kemarin ditutup melemah berada di level IDR 560.

Harga juga sempat menguji support level IDR 545, namun belum mampu untuk melewatinya. Hal tersebut memberikan peluang bagi BMTR untuk rebound dan bergerak menuju resistance level IDR 580 hingga IDR 595.

Stochastic menunjukkan kejenuhan harga terhadap aksi jual dan berpeluang menguat. Kecuali harga berbalik melemah hingga di bawah IDR 540.

Rekomendasi : Speculative Buy
Entry Level : 550-560
Take Profit : 580-595
Stop Loss : 535

PT Astra International Tbk

(ASII) β : 1.34 Price : 7,275 TP: 7,450-7,650



ASII pada perdagangan sebelumnya ditutup melemah berada di level IDR 7,275.

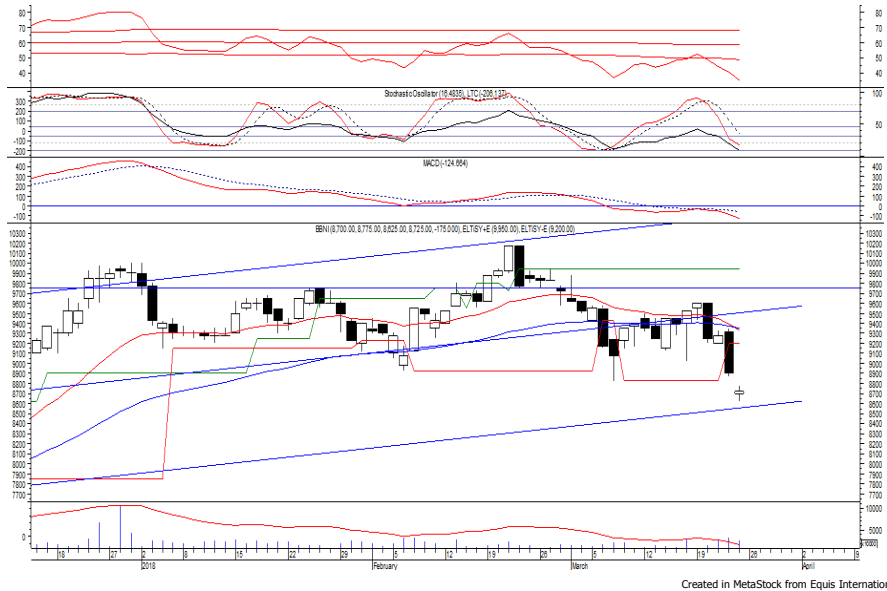
Harga tampak sedang mencoba untuk bertahan di atas support level equidistant channel, di mana berpeluang untuk menguat dan bergerak menuju resistance level IDR 7,450 hingga IDR 7,650.

Stochastic yang meninggalkan wilayah oversold memberikan peluang untuk menguat.

Rekomendasi : Speculative Buy
Entry Level : 7,200-7,275
Take Profit : 7,450-7,650
Stop Loss : 7,025

PT Bank Negara Indonesia Persero Tbk

(BBNI) β : 1.27 Price : 8,725 TP: 8,925-9,150



BBNI kembali ditutup melemah pada perdagangan kemarin berada di level IDR 8,725.

Harga juga sempat menguji support level equidistant channel di IDR 8,575, namun belum mampu melewatinya.

Hal tersebut memberikan peluang bagi BBNI untuk bergerak rebound menuju resistance level IDR 8,925 hingga IDR 9,150.

Kecuali harga kembali melemah hingga di bawah IDR 8,500.

Rekomendasi : Buy on Weakness
Entry Level : 8,600-8,675
Take Profit : 8,925-9,150
Stop Loss : 8,475

Keterangan:

- Speculative Buy : Harga menyentuh support, harga dapat saja meneruskan pelemahan, tetapi berpotensi rebound jika harga gagal break support.
 - Buy : Harga bergerak rebound meninggalkan support level.
 - Trading Buy : Harga masih berpotensi naik, tetapi sudah mendekati resistance level.
 - Sell : Harga telah mencapai resistance level.
- Rekomendasi berdasarkan candlestick berlaku sampai 5 atau 8 hari ke depan (maksimal 10 hari), selebihnya dapat diartikan bahwa formasi candlestick gagal.

Research Division

Danny Eugene	Strategist, Construction, Cement, Automotive	danny.eugene@megasekuritas.id	+62 21 7917 5599	62431
Helen Vincentia	Consumer Goods, Retail	helen.vincentia@megasekuritas.id	+62 21 7917 5599	62035
Fikri Syaryadi	Banking, Telco, Transportation	fikri@megasekuritas.id	+62 21 7917 5599	62035
Adrian M. Priyatna	Property, Hospital	adrian@megasekuritas.id	+62 21 7917 5599	62425
Novilya Wiyatno	Mining, Media, Plantation	novilya@megasekuritas.id	+62 21 7917 5599	62425
Dhian Karyantono	Economist	dhian@megasekuritas.id	+62 21 7917 5599	62143
Fadlillah Qudsi	Technical Analyst	fadlillah.qudsi@megasekuritas.id	+62 21 7917 5599	62035

Retail Equity Sales Division

Hendry Kuswari	Head of Sales, Trading & Dealing	hendry@megasekuritas.id	+62 21 7917 5599	62038
Dewi Suryani	Retail Equity Sales	dewi.suryani@megasekuritas.id	+62 21 7917 5599	62441
Brema Setyawan	Retail Equity Sales	brema.setyawan@megasekuritas.id	+62 21 7917 5599	62126
Ety Sulistyowati	Retail Equity Sales	ety.sulistyowati@megasekuritas.id	+62 21 7917 5599	62408
Fadel M. Iqbal	Retail Equity Sales	fadel@megasekuritas.id	+62 21 7917 5599	62164
Andri Sumarno	Retail Equity Sales	andri@megasekuritas.id	+62 21 7917 5599	62045
Harini Citra	Retail Equity Sales	harini@megasekuritas.id	+62 21 7917 5599	62161
Syaifathir Muhammad	Retail Equity Sales	fathir@megasekuritas.id	+62 21 7917 5599	62179

Corporate Equity Sales Division

Rachmadian Iskandar Z	Corporate Equity Sales	rachmadian@megasekuritas.id	+62 21 7917 5599	62402
Ratna Wijayanti	Corporate Equity Sales	ratna.wijayanti@megasekuritas.id	+62 21 7917 5599	62055
Reza Mahendra	Corporate Equity Sales	reza.mahendra@megasekuritas.id	+62 21 7917 5599	62409

Fixed Income Sales & Trading

Tel. +62 7917 5559-62 Fax. +62 21 7917 5965

Investment Banking

Tel. +62 21 7917 5599 Fax. +62 21 7919 3900

Kantor Pusat

 Menara Bank Mega Lt. 2
 Jl. Kapt P. Tendean, Kav 12-14 A
 Jakarta Selatan 12790

Pondok Indah

 Plaza 5 Pondok Indah Blok D No. 15 Lt. 2
 Jl. Margaguna Raya Pondok Indah
 Jakarta Selatan

Kelapa Gading

 Ruko Gading Bukit Indah Lt.2
 Jl. Bukit Gading Raya Blok A No. 26, Kelapa Gading
 Jakarta Utara - 14240

DISCLAIMER

This Document is for information only and for the use of the recipient. It is not to be reproduced or copied or made available to others. Under no circumstances is it to be considered as an offer to sell or solicitation to buy any security. Any recommendation contained in this report may not be suitable for all investors and strictly a personal view and should not be used as a sole judgment for investment. Moreover, although the information contained herein has been obtained from sources believed to be reliable, its accuracy, completeness and reliability cannot be guaranteed. All rights reserved by PT Mega Capital Sekuritas.