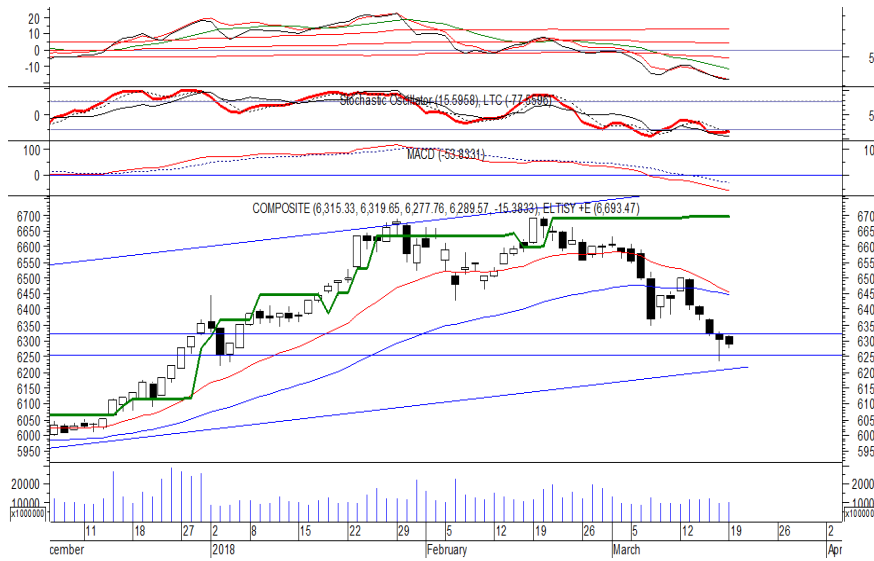


Indeks Harga Saham Gabungan (IHSG)

(IHSG)

Range : 6,320 — 6,355



Sempat dibuka menguat di awal perdagangan kemarin, IHSG akhirnya ditutup melemah berada di level 6,289.

Indeks juga sempat menguji resistance level terdekat di 6,320, namun belum mampu, di mana hal tersebut berpotensi membawa indeks kembali terkoreksi menuju support level 6,255. Namun stochastic yang mengalami kejenuhan terhadap aksi jual berpeluang menghambat laju pelemahan indeks. Hari ini diperkirakan indeks kembali fluktuatif cenderung melemah terbatas.

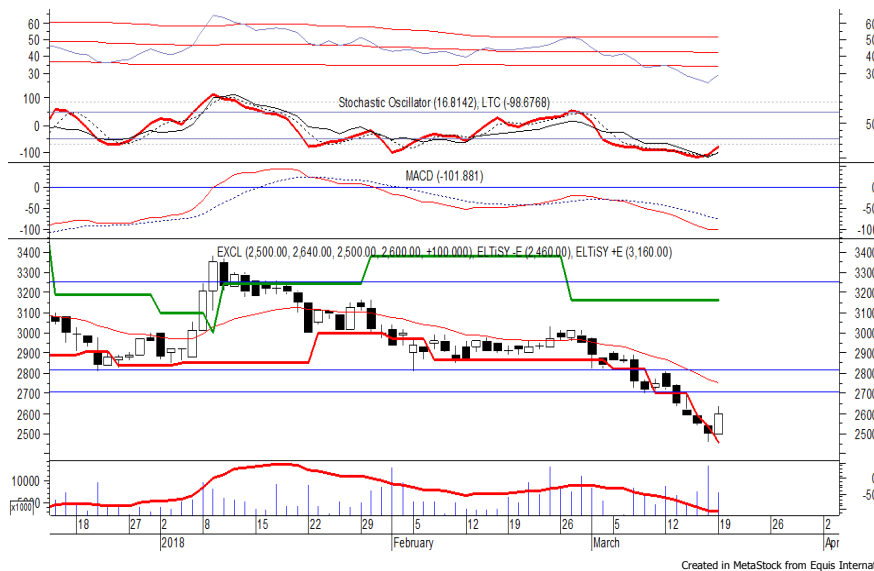
Level	Support	Resistance
I	6,255	6,320
II	6,220	6,355
III	6,185	6,380

Top Active			Top Foreign Buy			Top Foreign Sell			Top Leading		
Code	Close	Freq	Code	Close	Volume	Code	Close	Volume	Code	IDX Pts	Chg (%)
DYAN	111	14,615	KREN	670	43,749,481	WSBP	406	-77,046,100	BMRI	6.2	1.9
PBRX	498	11,049	TAXI	163	42,565,600	ASII	7,275	-42,888,813	UNVR	1.4	0.4
ENRG	266	10,058	ENRG	266	18,072,100	TLKM	3,820	-37,142,968	BBNI	1.2	0.8
ASII	7,275	8,764	MYRX	150	15,660,500	BKSL	192	-32,728,200	MEDC	1.2	6.1
INDY	3,460	8,241	BEST	292	7,994,700	HMSP	4,270	-32,727,699	AKRA	1.2	5.6
BBRI	3,690	7,677	INDY	3,460	4,942,700	BBRI	3,690	-24,355,875	Top Lagging		
TLKM	3,820	7,319	ASRI	386	4,405,300	BMRI	8,075	-15,097,569	Code	IDX Pts	Chg (%)
KREN	670	7,074	SIMP	585	3,511,900	PTPP	2,690	-14,794,100	HMSP	-9.4	-2.1
TAXI	163	5,954	DYAN	111	3,384,200	PGAS	2,210	-10,372,069	ASII	-6.4	-2.4
BUMI	284	5,829	PTBA	2,840	3,116,800	BBCA	23,350	-7,482,520	DUTI	-1.7	-18.5
									DNET	-1.7	-5.1
									INKP	-1.6	-2.9

PT XL Axiata Tbk

(EXCL) β :

0.95 Price : 2,600 TP: 2,700-2,740



EXCL mampu ditutup menguat pada perdagangan kemarin berada di level IDR 2,600.

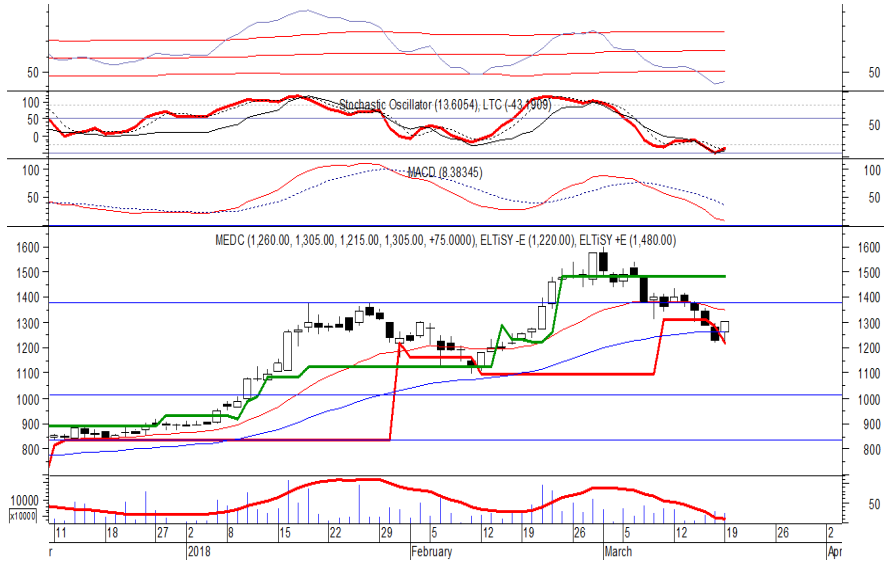
Penguatan yang terjadi praktis menghentikan laju pelemahan selama sepekan terakhir, di mana berpeluang untuk melanjutkan penguatannya menuju resistance level IDR 2,700 hingga IDR 2,740. Stochastic yang mengalami bullish crossover memberikan peluang menguat.

- Rekomendasi** : Speculative Buy
- Entry Level** : 2,570-2,600
- Take Profit** : 2,700-2,740
- Stop Loss** : 2,530

PT Medco Energi Internasional Tbk

(MEDC) β :

1.35 Price : 1,305 TP: 1,380-1,410



MEDC pada perdagangan sebelumnya mampu ditutup menguat berada di level IDR 1,305.

Harga tampak mencoba untuk kembali berada di atas EMA 50, di mana berpeluang untuk melanjutkan penguatannya menuju resistance level IDR 1,380 hingga IDR 1,410.

Stochastic yang mengindikasikan terjadinya bullish crossover memberikan peluang untuk menguat. Kecuali harga melemah hingga di bawah IDR 1,260.

Rekomendasi : Speculative Buy
Entry Level : 1,285-1,305
Take Profit : 1,380-1,410
Stop Loss : 1,255

PT Harum Energy Tbk

(HRUM) β :

1.54 Price : 2,770 TP: 2,900-2,980



HRUM kembali ditutup menguat pada perdagangan kemarin melanjutkan penguatan yang terjadi sebelumnya.

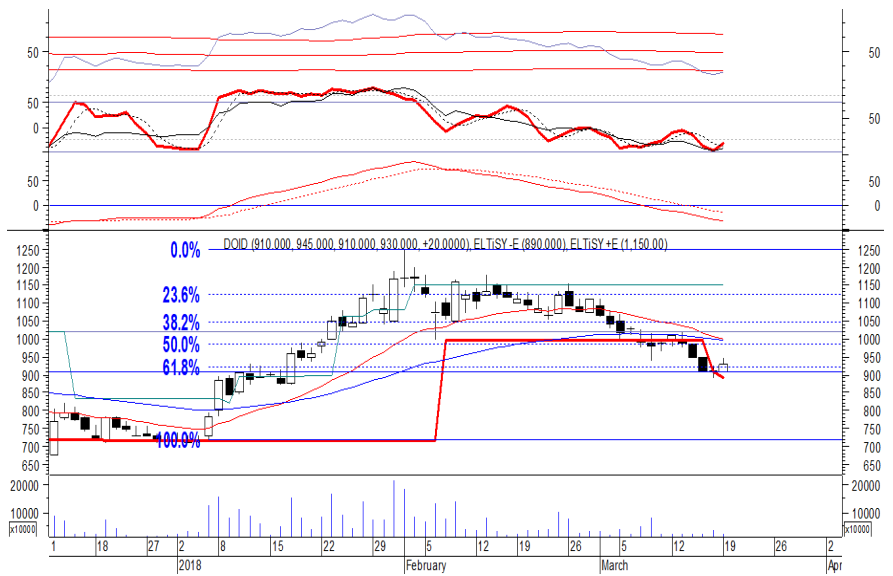
Harga tampak sedang bergerak melewati resistance level yang berada di IDR 2,730, di mana berpeluang untuk berlanjut menuju level berikutnya di IDR 2,900 hingga IDR 2,980.

Stochastic yang mulai bergerak meninggalkan wilayah oversold memberikan peluang untuk menguat. Kecuali harga berbalik melemah hingga di bawah IDR 2,690.

Rekomendasi : Speculative Buy
Entry Level : 2,740-2,770
Take Profit : 2,900-2,980
Stop Loss : 2,680

PT Delta Dunia Makmur Tbk

(DOID) β : 1.13 Price : 930 TP: 985-1,000



DOID mampu ditutup menguat pada perdagangan kemarin berada di level IDR 930.

Harga tampak sedang mencoba untuk bertahan di atas support level IDR 910, di mana berpeluang untuk melanjutkan penguatannya menuju resistance level IDR 985 hingga IDR 1,000.

Stochastic yang mengalami bullish crossover memberikan peluang untuk menguat. Kecuali harga berbalik melemah di bawah IDR 890.

Rekomendasi : Trading Buy
Entry Level : 915-930
Take Profit : 985-1,000
Stop Loss : 885

PT AKR Corporindo Tbk

(AKRA) β : 0.98 Price : 6,100 TP: 6,350-6,450



AKRA pada perdagangan kemarin ditutup menguat berada di level IDR 6,100.

Harga tampak sedang bergerak melewati resistance level yang berada di IDR 6,000, di mana berpeluang untuk berlanjut menuju level berikutnya di IDR 6,350 hingga IDR 6,450.

Stochastic yang mengalami bullish crossover memberikan peluang terjadinya penguatan. Kecuali harga melemah hingga di bawah IDR 5,900.

Rekomendasi : Trading Buy
Entry Level : 6,000-6,100
Take Profit : 6,350-6,450
Stop Loss : 5,875

Keterangan:

Speculative Buy : Harga menyentuh support, harga dapat saja meneruskan pelemahan, tetapi berpotensi rebound jika harga gagal break support.

Buy : Harga bergerak rebound meninggalkan support level.

Trading Buy : Harga masih berpotensi naik, tetapi sudah mendekati resistance level.

Sell : Harga telah mencapai resistance level.

Rekomendasi berdasarkan candlestick berlaku sampai 5 atau 8 hari ke depan (maksimal 10 hari), selebihnya dapat diartikan bahwa formasi candlestick gagal.

Research Division

Danny Eugene	Strategist, Construction, Cement, Automotive	danny.eugene@megasekuritas.id	+62 21 7917 5599	62431
Helen Vincentia	Consumer Goods, Retail	helen.vincentia@megasekuritas.id	+62 21 7917 5599	62035
Fikri Syaryadi	Banking, Telco, Transportation	fikri@megasekuritas.id	+62 21 7917 5599	62035
Adrian M. Priyatna	Property, Hospital	adrian@megasekuritas.id	+62 21 7917 5599	62425
Novilya Wiyatno	Mining, Media, Plantation	novilya@megasekuritas.id	+62 21 7917 5599	62425
Dhian Karyantono	Economist	dhian@megasekuritas.id	+62 21 7917 5599	62143
Fadlillah Qudsi	Technical Analyst	fadlillah.qudsi@megasekuritas.id	+62 21 7917 5599	62035

Retail Equity Sales Division

Hendry Kuswari	Head of Sales, Trading & Dealing	hendry@megasekuritas.id	+62 21 7917 5599	62038
Dewi Suryani	Retail Equity Sales	dewi.suryani@megasekuritas.id	+62 21 7917 5599	62441
Brema Setyawan	Retail Equity Sales	brema.setyawan@megasekuritas.id	+62 21 7917 5599	62126
Ety Sulistyowati	Retail Equity Sales	ety.sulistyowati@megasekuritas.id	+62 21 7917 5599	62408
Fadel M. Iqbal	Retail Equity Sales	fadel@megasekuritas.id	+62 21 7917 5599	62164
Andri Sumarno	Retail Equity Sales	andri@megasekuritas.id	+62 21 7917 5599	62045
Harini Citra	Retail Equity Sales	harini@megasekuritas.id	+62 21 7917 5599	62161
Syaifathir Muhammad	Retail Equity Sales	fathir@megasekuritas.id	+62 21 7917 5599	62179

Corporate Equity Sales Division

Rachmadian Iskandar Z	Corporate Equity Sales	rachmadian@megasekuritas.id	+62 21 7917 5599	62402
Ratna Wijayanti	Corporate Equity Sales	ratna.wijayanti@megasekuritas.id	+62 21 7917 5599	62055
Reza Mahendra	Corporate Equity Sales	reza.mahendra@megasekuritas.id	+62 21 7917 5599	62409

Fixed Income Sales & Trading

Tel. +62 7917 5559-62 Fax. +62 21 7917 5965

Investment Banking

Tel. +62 21 7917 5599 Fax. +62 21 7919 3900

Kantor Pusat

Menara Bank Mega Lt. 2
 Jl. Kapt P. Tendean, Kav 12-14 A
 Jakarta Selatan 12790

Pondok Indah

Plaza 5 Pondok Indah Blok D No. 15 Lt. 2
 Jl. Margaguna Raya Pondok Indah
 Jakarta Selatan

Kelapa Gading

Ruko Gading Bukit Indah Lt.2
 Jl. Bukit Gading Raya Blok A No. 26, Kelapa Gading
 Jakarta Utara - 14240

DISCLAIMER

This Document is for information only and for the use of the recipient. It is not to be reproduced or copied or made available to others. Under no circumstances is it to be considered as an offer to sell or solicitation to buy any security. Any recommendation contained in this report may not be suitable for all investors and strictly a personal view and should not be used as a sole judgment for investment. Moreover, although the information contained herein has been obtained from sources believed to be reliable, its accuracy, completeness and reliability cannot be guaranteed. All rights reserved by PT Mega Capital Sekuritas.