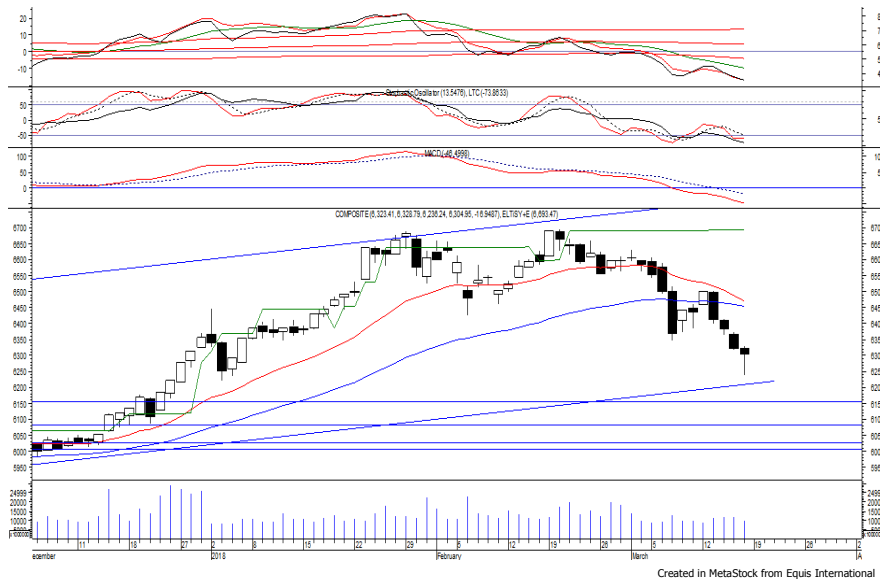


Indeks Harga Saham Gabungan (IHSG)

(IHSG)

Range : 6,280 — 6,365



IHSG kembali ditutup melemah pada perdagangan akhir pekan kemarin berada di level 6,304.

Indeks juga sempat menguji support level equidistant channel, namun belum mampu melewatinya.

Hal tersebut memberikan peluang bagi indeks untuk rebound dan bergerak menuju resistance level 6,365, namun jika indeks berbalik melemah berpotensi menguji 6,280. Hari ini diperkirakan indeks kembali fluktuatif cenderung menguat terbatas.

Level	Support	Resistance
I	6,280	6,365
II	6,230	6,415
III	6,185	6,460

Top Active		
Code	Close	Freq
PBRX	486	18,855
TLKM	3,820	12,463
TAXI	121	10,164
BBRI	3,680	8,364
UNTR	32,575	7,496
PGAS	2,260	6,853
ASII	7,450	6,752
AISA	640	6,120
BUMI	284	5,551
KREN	660	4,816

Top Foreign Buy		
Code	Close	Volume
BUMI	284	51,667,200
KREN	660	32,255,700
TAXI	121	23,631,100
ASRI	390	22,742,800
BEST	296	20,373,600
SRIL	340	19,166,000
BKSL	214	18,966,500
BRPT	2,480	12,642,450
PPRO	181	10,276,900
ENRG	238	7,307,200

Top Foreign Sell		
Code	Close	Volume
BBRI	3,680	-69,192,270
ASII	7,450	-43,438,400
WSBP	410	-40,905,900
BJTM	625	-35,990,600
PGAS	2,260	-25,854,800
BMRI	7,925	-22,198,300
PTPP	2,750	-21,626,600
HMSP	4,360	-13,004,900
AISA	640	-12,698,000
TLKM	3,820	-12,465,608

Top Leading		
Code	IDX Pts	Chg (%)
HMSP	10.4	2.4
BBRI	4.4	1.1
BNNI	2.1	1.3
ITMG	1.9	7.0
ICBP	1.3	1.5

Top Lagging		
Code	IDX Pts	Chg (%)
TLKM	-9.9	-2.8
UNTR	-3.8	-3.3
BMRI	-3.1	-0.9
UNVR	-2.9	-0.9
INTP	-1.5	-2.3

PT Hanjaya Mandala Sampoerna Tbk

(HMSP) β :

1.14 Price :

4,360 TP:

4,560



HMSP mampu ditutup menguat pada perdagangan kemarin berada di level IDR 4,360.

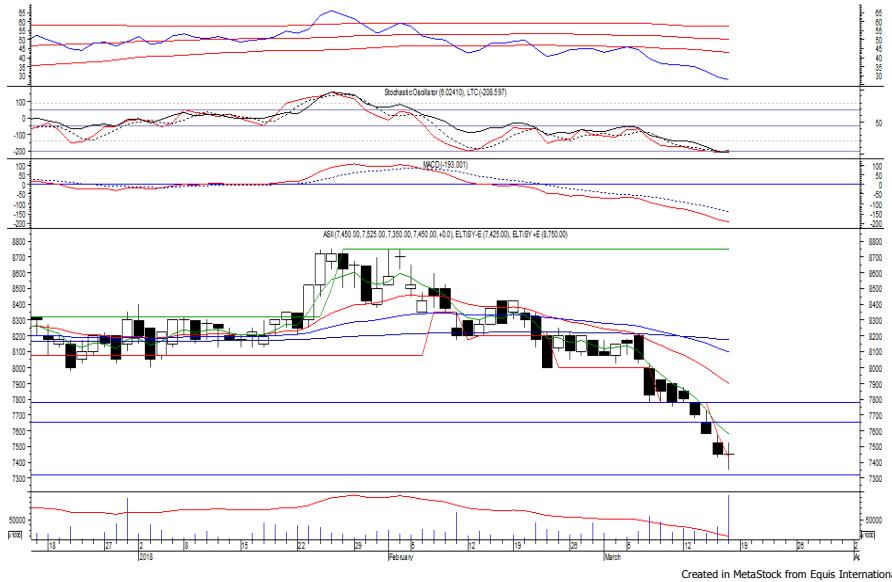
Harga berpotensi untuk dapat melanjutkan penguatannya menuju resistance level IDR 4,560.

Stochastic yang mengalami bullish crossover dan bergerak meninggalkan wilayah oversold memberikan peluang untuk menguat. Kecuali harga berbalik melemah di bawah IDR 4,290.

- Rekomendasi** : Speculative Buy
- Entry Level** : 4,320-4,360
- Take Profit** : 4,560
- Stop Loss** : 4,280

PT Astra International Tbk

(ASII) β : 1.34 Price : 7,450 TP: 7,650-7,775



ASII pada perdagangan akhir pekan kemarin ditutup bertahan di level IDR 7,450.

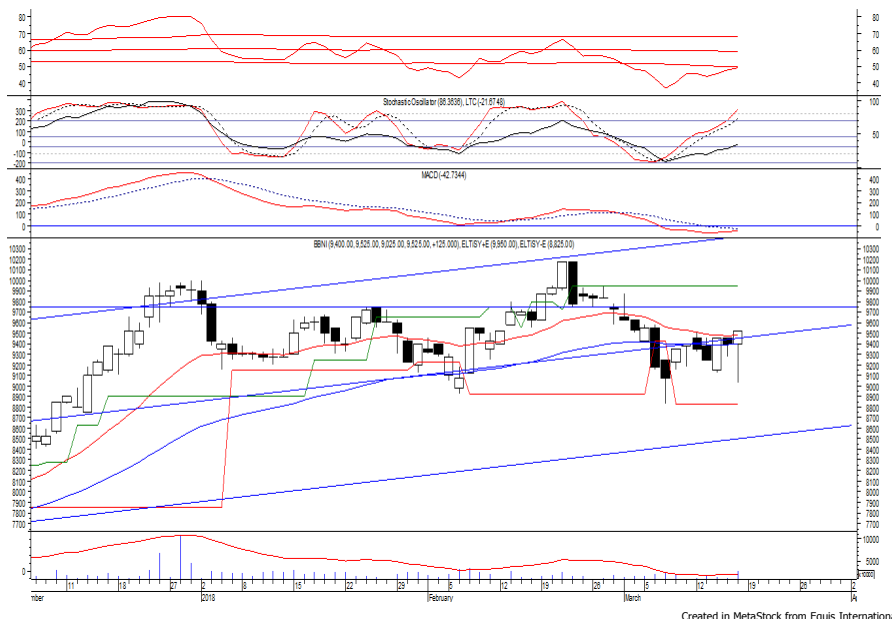
Harga berpotensi mengalami rebound setelah belum mampu melewati support level IDR 7,325, di mana berpotensi menuju resistance level IDR 7,650 hingga IDR 7,775.

Stochastic yang mengalami bullish crossover memberikan peluang untuk menguat. Kecuali harga berbalik melemah hingga di bawah IDR 7,300.

Rekomendasi : Speculative Buy
Entry Level : 7,375-7,450
Take Profit : 7,650-7,775
Stop Loss : 7,250

PT Bank Negara Indonesia Persero Tbk

(BBNI) β : 1.23 Price : 9,525 TP: 9,750-9,950



BBNI ditutup menguat pada perdagangan sebelumnya berada di level IDR 9,525.

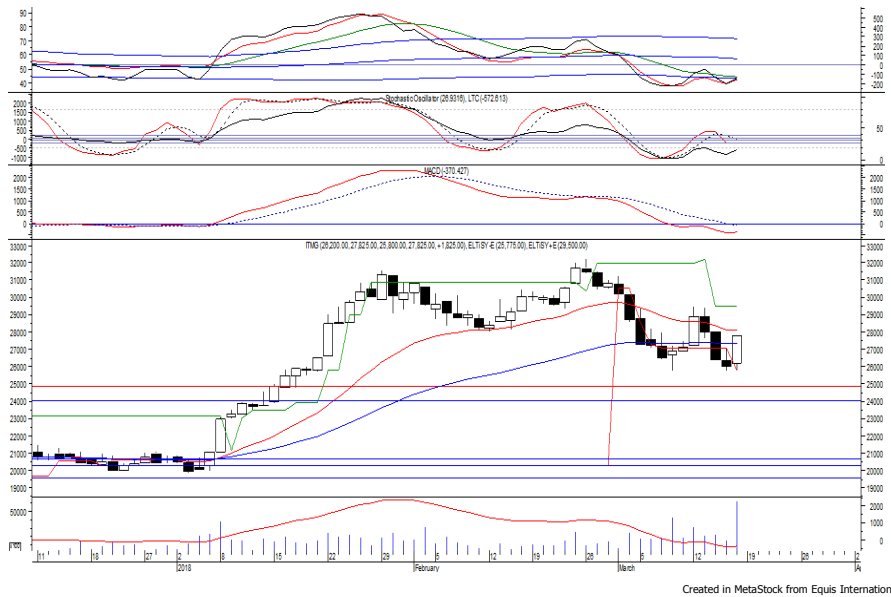
Harga tampak sedang mencoba untuk bertahan di atas EMA 50, di mana berpotensi untuk berlanjut menuju resistance level IDR 9,750 hingga IDR 9,950.

RSI yang mulai bergerak meninggalkan wilayah oversold, memberikan peluang untuk menguat. Kecuali harga berbalik melemah hingga di bawah IDR 9,350.

Rekomendasi : Speculative Buy
Entry Level : 9,450-9,525
Take Profit : 9,750-9,950
Stop Loss : 9,325

PT Indo Tambangraya Megah Tbk

(ITMG) β : 0.90 Price : 27,825 TP: 29,500



ITMG mampu ditutup menguat pada perdagangan sebelumnya berada di level IDR 27,825.

Harga berpeluang untuk dapat melanjutkan penguatannya menuju resistance level IDR 29,500.

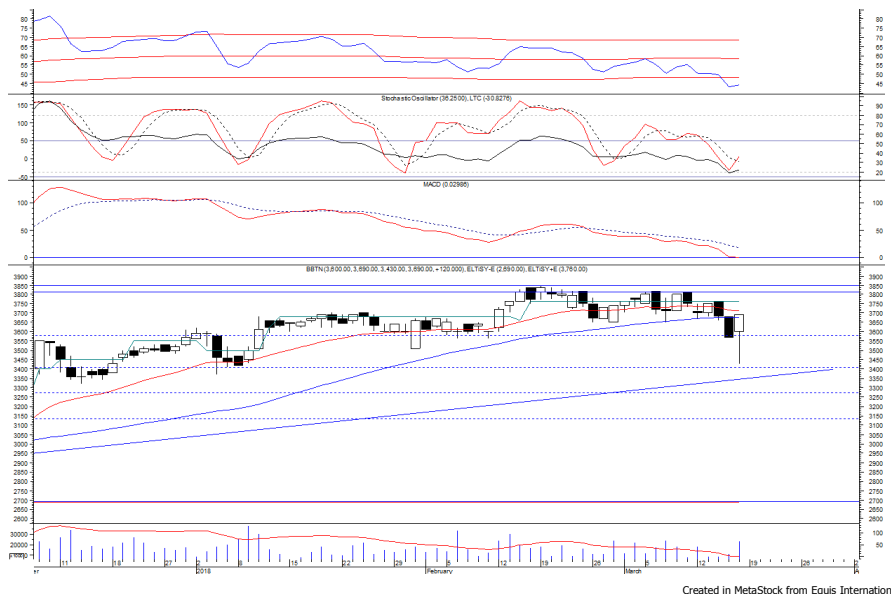
White closing marubozu pada candle yang diikuti dengan volume tinggi memberikan peluang untuk menguat.

Kecuali harga berbalik melemah hingga di bawah IDR 27,100.

Rekomendasi : Trading Buy
Entry Level : 27,500-27,850
Take Profit : 29,500
Stop Loss : 27,000

PT Bank Tabungan Negara Persero Tbk

(BBTN) β : 0.94 Price : 3,690 TP: 3,760-3,810



BBTN pada perdagangan sebelumnya mampu ditutup menguat berada di level IDR 3,690.

Harga tampak sedang mencoba untuk bertahan di atas support level IDR 3,570, di mana berpeluang untuk melanjutkan penguatannya menuju resistance level IDR 3,760 hingga IDR 3,810.

Stochastic yang mengalami bullish crossover memberikan peluang untuk menguat.

Rekomendasi : Speculative Buy
Entry Level : 3,670-3,690
Take Profit : 3,760-3,810
Stop Loss : 3,630

Keterangan:

Speculative Buy : Harga menyentuh support, harga dapat saja meneruskan pelemahan, tetapi berpotensi rebound jika harga gagal break support.

Buy : Harga bergerak rebound meninggalkan support level.

Trading Buy : Harga masih berpotensi naik, tetapi sudah mendekati resistance level.

Sell : Harga telah mencapai resistance level.

Rekomendasi berdasarkan candlestick berlaku sampai 5 atau 8 hari ke depan (maksimal 10 hari), selebihnya dapat diartikan bahwa formasi candlestick gagal.

Research Division

Danny Eugene	Strategist, Construction, Cement, Automotive	danny.eugene@megasekuritas.id	+62 21 7917 5599	62431
Helen Vincentia	Consumer Goods, Retail	helen.vincentia@megasekuritas.id	+62 21 7917 5599	62035
Fikri Syaryadi	Banking, Telco, Transportation	fikri@megasekuritas.id	+62 21 7917 5599	62035
Adrian M. Priyatna	Property, Hospital	adrian@megasekuritas.id	+62 21 7917 5599	62425
Novilya Wiyatno	Mining, Media, Plantation	novilya@megasekuritas.id	+62 21 7917 5599	62425
Dhian Karyantono	Economist	dhian@megasekuritas.id	+62 21 7917 5599	62143
Fadlillah Qudsi	Technical Analyst	fadlillah.qudsi@megasekuritas.id	+62 21 7917 5599	62035

Retail Equity Sales Division

Hendry Kuswari	Head of Sales, Trading & Dealing	hendry@megasekuritas.id	+62 21 7917 5599	62038
Dewi Suryani	Retail Equity Sales	dewi.suryani@megasekuritas.id	+62 21 7917 5599	62441
Brema Setyawan	Retail Equity Sales	brema.setyawan@megasekuritas.id	+62 21 7917 5599	62126
Ety Sulistyowati	Retail Equity Sales	ety.sulistyowati@megasekuritas.id	+62 21 7917 5599	62408
Fadel M. Iqbal	Retail Equity Sales	fadel@megasekuritas.id	+62 21 7917 5599	62164
Andri Sumarno	Retail Equity Sales	andri@megasekuritas.id	+62 21 7917 5599	62045
Harini Citra	Retail Equity Sales	harini@megasekuritas.id	+62 21 7917 5599	62161
Syaifathir Muhammad	Retail Equity Sales	fathir@megasekuritas.id	+62 21 7917 5599	62179

Corporate Equity Sales Division

Rachmadian Iskandar Z	Corporate Equity Sales	rachmadian@megasekuritas.id	+62 21 7917 5599	62402
Ratna Wijayanti	Corporate Equity Sales	ratna.wijayanti@megasekuritas.id	+62 21 7917 5599	62055
Reza Mahendra	Corporate Equity Sales	reza.mahendra@megasekuritas.id	+62 21 7917 5599	62409

Fixed Income Sales & Trading

Tel. +62 7917 5559-62 Fax. +62 21 7917 5965

Investment Banking

Tel. +62 21 7917 5599 Fax. +62 21 7919 3900

Kantor Pusat

 Menara Bank Mega Lt. 2
 Jl. Kapt P. Tendean, Kav 12-14 A
 Jakarta Selatan 12790

Pondok Indah

 Plaza 5 Pondok Indah Blok D No. 15 Lt. 2
 Jl. Margaguna Raya Pondok Indah
 Jakarta Selatan

Kelapa Gading

 Ruko Gading Bukit Indah Lt.2
 Jl. Bukit Gading Raya Blok A No. 26, Kelapa Gading
 Jakarta Utara - 14240

DISCLAIMER

This Document is for information only and for the use of the recipient. It is not to be reproduced or copied or made available to others. Under no circumstances is it to be considered as an offer to sell or solicitation to buy any security. Any recommendation contained in this report may not be suitable for all investors and strictly a personal view and should not be used as a sole judgment for investment. Moreover, although the information contained herein has been obtained from sources believed to be reliable, its accuracy, completeness and reliability cannot be guaranteed. All rights reserved by PT Mega Capital Sekuritas.