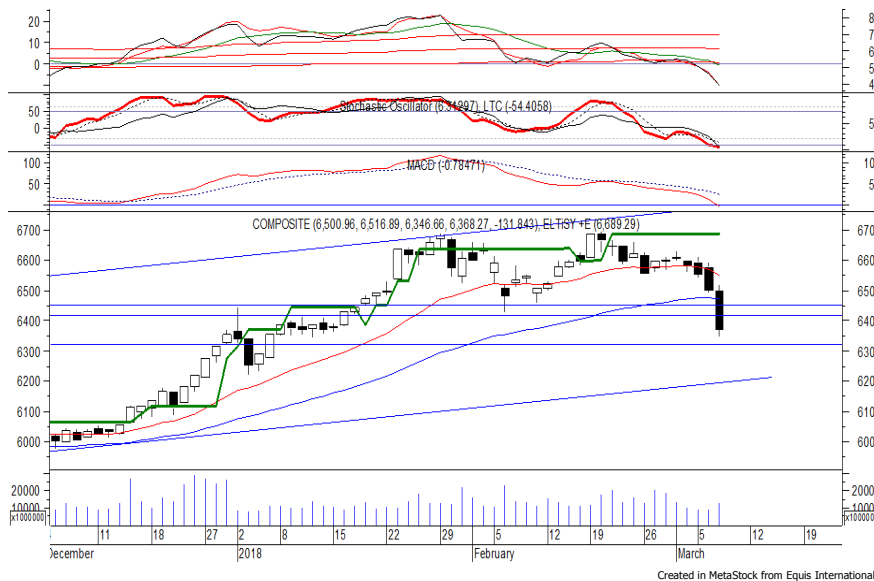


Indeks Harga Saham Gabungan (IHSG)

Range : 6,325 — 6,415



IHSG kembali ditutup melemah pada perdagangan kemarin berada di level 6,368. Kegagalan indeks bertahan di atas EMA 50, berpotensi untuk melanjutkan pelemahannya menuju support level 6,325 hingga 6,290.

Akan tetapi jika indeks berbalik menguat, ada peluang menguji resistance level 6,415.

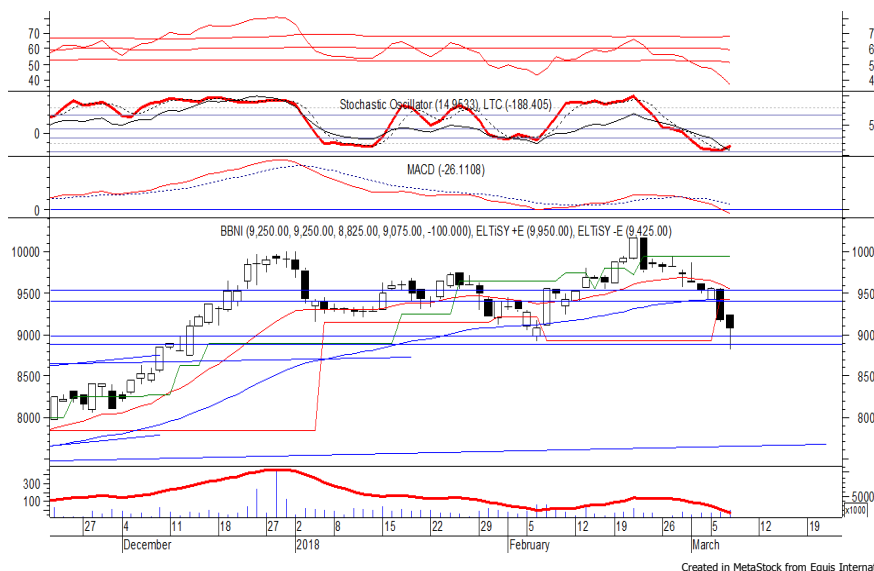
Hari ini diperkirakan indeks kembali fluktuatif dengan kecenderungan melemah terbatas.

Level	Support	Resistance
I	6,325	6,415
II	6,290	6,450
III	6,255	6,480

Top Active			Top Foreign Buy			Top Foreign Sell			Top Leading		
Code	Close	Freq	Code	Close	Volume	Code	Close	Volume	Code	IDX Pts	Chg (%)
MNCN	1,505	11,315	BKSL	218	41,349,600	AGII	790	-107,443,500	KMTR	1.1	25.0
BUMI	296	10,092	BUMI	296	30,009,500	ADRO	2,160	-74,174,600	MABA	0.5	3.6
BBRI	3,660	9,985	ANTM	885	29,709,700	BBRI	3,660	-37,018,349	MLBI	0.4	1.3
PBRX	480	9,726	SRIL	332	29,025,300	ASII	7,825	-28,782,000	MEGA	0.4	1.7
ADRO	2,160	9,451	TAXI	53	14,473,600	BMRI	7,925	-28,295,300	ARII	0.3	8.7
ASII	7,825	8,897	BRMS	86	14,055,600	PTPP	2,910	-16,708,600	Top Lagging		
IKAI	478	7,832	BHIT	113	13,739,600	TLKM	4,000	-15,926,600	Code	IDX Pts	Chg (%)
PGAS	2,460	7,209	KREN	640	12,705,900	DEWA	53	-12,162,400	HMSP	-20.9	-4.3
AISA	615	6,963	PPRO	182	10,892,100	RIMO	144	-12,025,600	UNVR	-9.4	-2.6
WSKT	2,740	6,678	ELSA	492	9,867,300	SIMP	540	-9,104,600	ASII	-8.2	-2.8
									BBRI	-7.7	-1.9
									BMRI	-5.2	-1.6

PT Bank Negara Indonesia Persero Tbk

(BBNI) β : 1.28 Price : 9,075 TP: 9,400-9,525



Sempat dibuka menguat di awal perdagangan kemarin, BBNI akhirnya ditutup melemah di IDR 9,075.

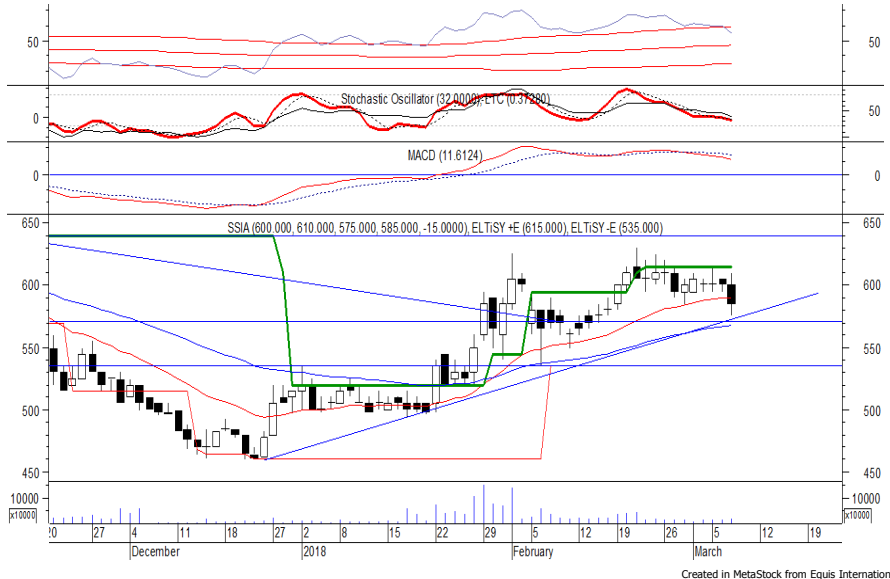
Harga tampak sedang mencoba untuk bertahan di atas support level yang berada di IDR 8,875, di mana berpeluang untuk rebound menuju resistance level IDR 9,400 hingga IDR 9,525.

Stochastic yang mengalami bullish crossover memberikan peluang untuk menguat.

- Rekomendasi** : Buy on Weakness
- Entry Level** : 8,875-8,975
- Take Profit** : 9,400-9,525
- Stop Loss** : 8,750

PT Surya Semesta Internusa Tbk

(SSIA) β : 0.91 Price : 585 TP: 600-615



SSIA ditutup melemah pada perdagangan sebelumnya berada di level IDR 585.

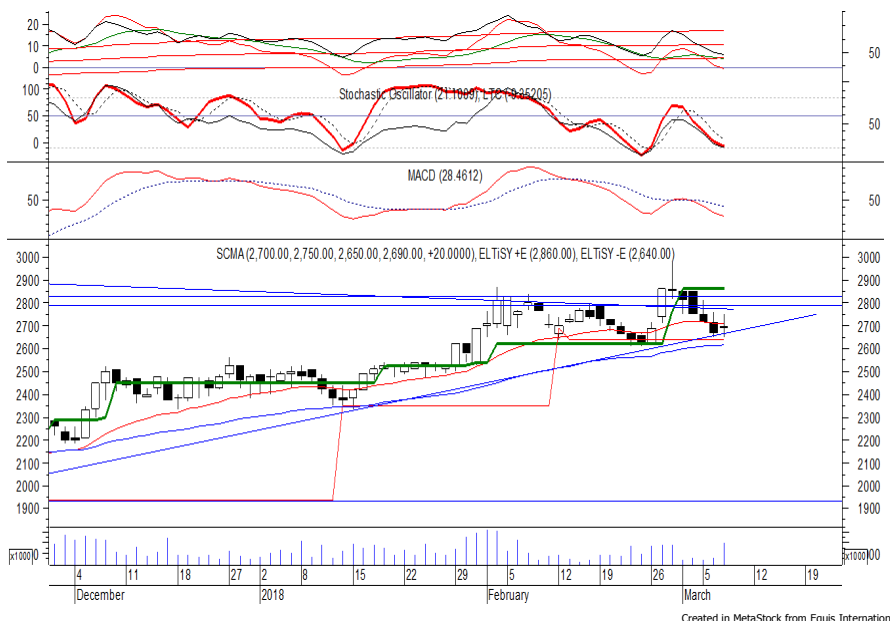
Harga sempat menguji uptrend-line, namun belum mampu melewatinya, di mana berpeluang untuk rebound menuju resistance level IDR 600 hingga IDR 615.

Akan tetapi jika harga berbalik melemah, dapat menguji support level yang berada di IDR 545.

Rekomendasi : Buy on Weakness
Entry Level : 570-580
Take Profit : 600-615
Stop Loss : 555

PT Surya Citra Media Tbk

(SCMA) β : 0.78 Price : 2,690 TP: 2,790-2,830



SCMA mampu ditutup menguat pada perdagangan kemarin berada di level IDR 2,690.

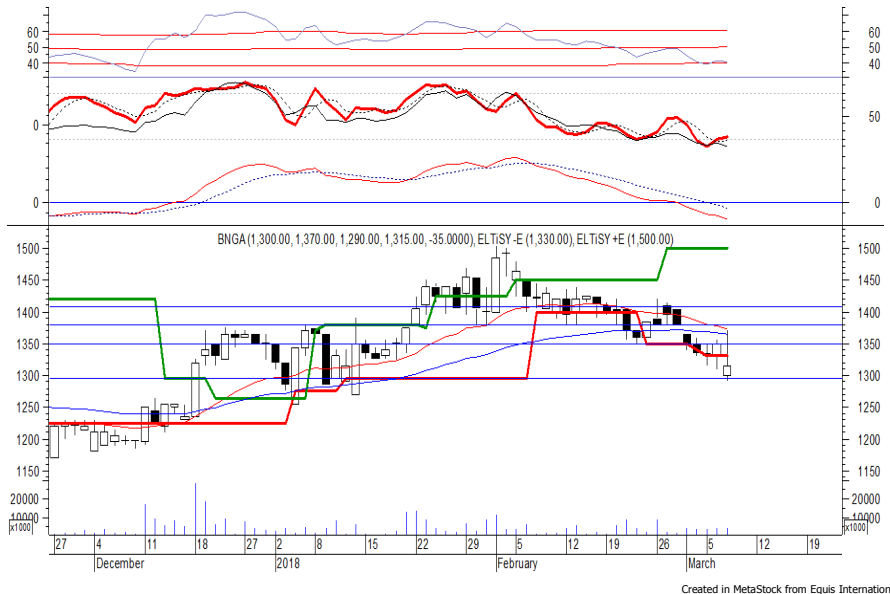
Harga tampak sedang mencoba untuk bertahan di atas uptrend-line dan/atau support level IDR 2,640, di mana berpeluang untuk melanjutkan penguatannya menuju resistance level IDR 2,790 hingga IDR 2,830.

Candle yang membentuk formasi *homing pigeon* memberikan peluang terjadinya penguatan dalam jangka pendek.

Rekomendasi : Speculative Buy
Entry Level : 2,670-2,690
Take Profit : 2,790-2,830
Stop Loss : 2,630

PT Bank CIMB Niaga Tbk

(BNGA) β : 1.80 Price : 1,315 TP: 1,350-1,365



BNGA ditutup melemah pada perdagangan kemarin berada di level IDR 1,315.

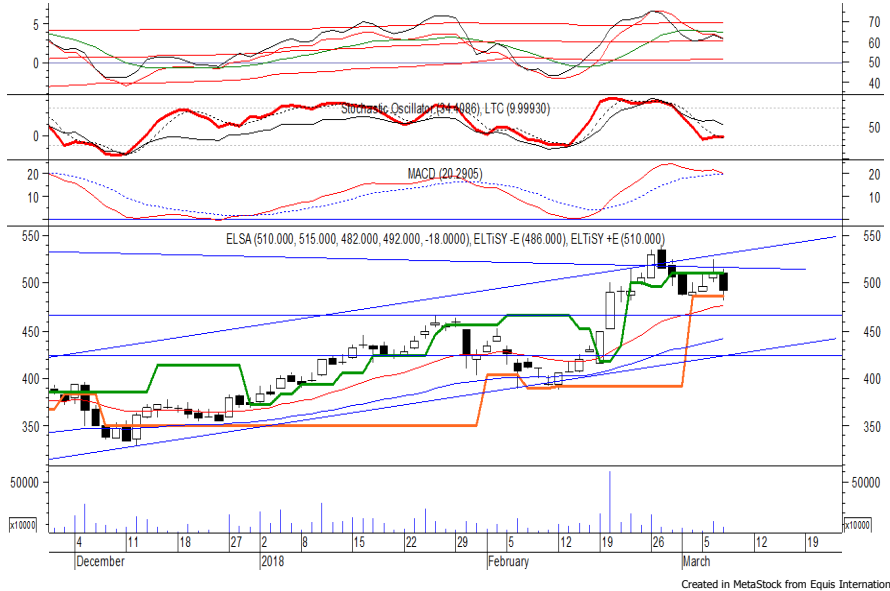
Harga juga sempat mencoba untuk melewati support level IDR 1,295, namun belum mampu, di mana berpeluang untuk rebound menuju resistance level IDR 1,350 hingga IDR 1,365.

Stochastic yang mengalami bullish crossover memberikan peluang untuk menguat. Kecuali harga melemah di bawah IDR 1,285.

Rekomendasi : Buy on Weakness
Entry Level : 1,295-1,305
Take Profit : 1,350-1,365
Stop Loss : 1,280

PT Elnusa Tbk

(ELSA) β : 1.09 Price : 492 BF: 466



ELSA pada perdagangan kemarin ditutup melemah berada di level IDR 492.

Harga tampak belum mampu untuk mematahkan major downtrend, di mana berpotensi untuk kembali melanjutkan pelemahannya menuju support level IDR 466.

Namun stochastic yang mengindikasikan terjadinya bullish crossover memberikan peluang untuk menghambat laju pelemahan harga.

Rekomendasi : Sell on Strength
Exit Level : 500-496
Bottom Fishing : 466
Buy Back : 520

Keterangan:

- Speculative Buy : Harga menyentuh support, harga dapat saja meneruskan pelemahan, tetapi berpotensi rebound jika harga gagal break support.
 - Buy : Harga bergerak rebound meninggalkan support level.
 - Trading Buy : Harga masih berpotensi naik, tetapi sudah mendekati resistance level.
 - Sell : Harga telah mencapai resistance level.
- Rekomendasi berdasarkan candlestick berlaku sampai 5 atau 8 hari ke depan (maksimal 10 hari), selebihnya dapat diartikan bahwa formasi candlestick gagal.

Research Division

Danny Eugene	Strategist, Construction, Cement, Automotive	danny.eugene@megasekuritas.id	+62 21 7917 5599	62431
Helen Vincentia	Consumer Goods, Retail	helen.vincentia@megasekuritas.id	+62 21 7917 5599	62035
Fikri Syaryadi	Banking, Telco, Transportation	fikri@megasekuritas.id	+62 21 7917 5599	62035
Adrian M. Priyatna	Property, Hospital	adrian@megasekuritas.id	+62 21 7917 5599	62425
Novilya Wiyatno	Mining, Media, Plantation	novilya@megasekuritas.id	+62 21 7917 5599	62425
Dhian Karyantono	Economist	dhian@megasekuritas.id	+62 21 7917 5599	62143
Fadlillah Qudsi	Technical Analyst	fadlillah.qudsi@megasekuritas.id	+62 21 7917 5599	62035

Retail Equity Sales Division

Hendry Kuswari	Head of Sales, Trading & Dealing	hendry@megasekuritas.id	+62 21 7917 5599	62038
Dewi Suryani	Retail Equity Sales	dewi.suryani@megasekuritas.id	+62 21 7917 5599	62441
Brema Setyawan	Retail Equity Sales	brema.setyawan@megasekuritas.id	+62 21 7917 5599	62126
Ety Sulistyowati	Retail Equity Sales	ety.sulistyowati@megasekuritas.id	+62 21 7917 5599	62408
Fadel M. Iqbal	Retail Equity Sales	fadel@megasekuritas.id	+62 21 7917 5599	62164
Andri Sumarno	Retail Equity Sales	andri@megasekuritas.id	+62 21 7917 5599	62045
Harini Citra	Retail Equity Sales	harini@megasekuritas.id	+62 21 7917 5599	62161
Syaifathir Muhammad	Retail Equity Sales	fathir@megasekuritas.id	+62 21 7917 5599	62179

Corporate Equity Sales Division

Rachmadian Iskandar Z	Corporate Equity Sales	rachmadian@megasekuritas.id	+62 21 7917 5599	62402
Ratna Wijayanti	Corporate Equity Sales	ratna.wijayanti@megasekuritas.id	+62 21 7917 5599	62055
Reza Mahendra	Corporate Equity Sales	reza.mahendra@megasekuritas.id	+62 21 7917 5599	62409

Fixed Income Sales & Trading

Tel. +62 7917 5559-62 Fax. +62 21 7917 5965

Investment Banking

Tel. +62 21 7917 5599 Fax. +62 21 7919 3900

Kantor Pusat

 Menara Bank Mega Lt. 2
 Jl. Kapt P. Tendean, Kav 12-14 A
 Jakarta Selatan 12790

Pondok Indah

 Plaza 5 Pondok Indah Blok D No. 15 Lt. 2
 Jl. Margaguna Raya Pondok Indah
 Jakarta Selatan

Kelapa Gading

 Ruko Gading Bukit Indah Lt.2
 Jl. Bukit Gading Raya Blok A No. 26, Kelapa Gading
 Jakarta Utara - 14240

DISCLAIMER

This Document is for information only and for the use of the recipient. It is not to be reproduced or copied or made available to others. Under no circumstances is it to be considered as an offer to sell or solicitation to buy any security. Any recommendation contained in this report may not be suitable for all investors and strictly a personal view and should not be used as a sole judgment for investment. Moreover, although the information contained herein has been obtained from sources believed to be reliable, its accuracy, completeness and reliability cannot be guaranteed. All rights reserved by PT Mega Capital Sekuritas.