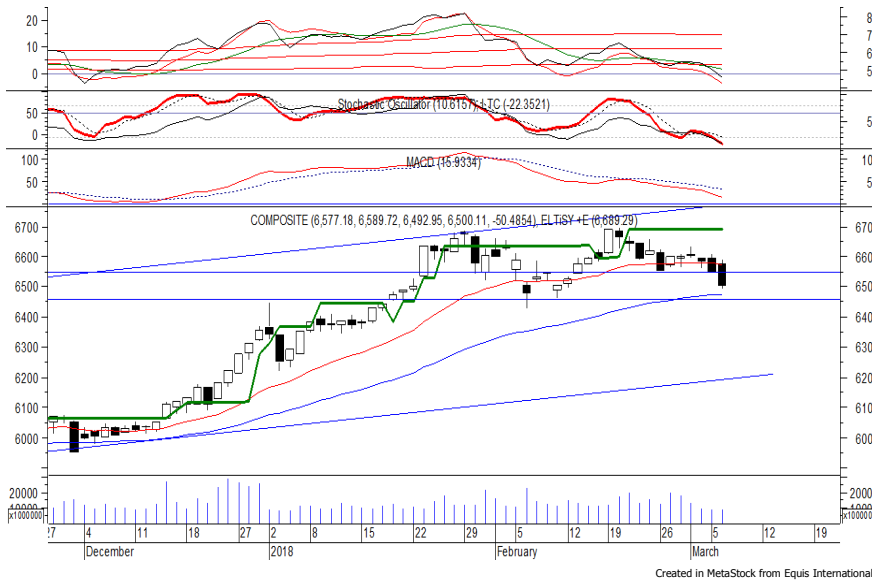


Indeks Harga Saham Gabungan (IHSG)

Range : 6,460 — 6,545



IHSG sempat dibuka menguat di awal perdagangan kemarin, namun akhirnya indeks kembali ditutup melemah berada di level 6,500.

Indeks berpotensi untuk kembali melanjutkan pelemahannya dan menguji EMA 50 dan atau support level 6,450.

Akan tetapi stochastic yang mengalami kejenuhan terhadap aksi jual berpeluang menghambat laju pelemahan indeks.

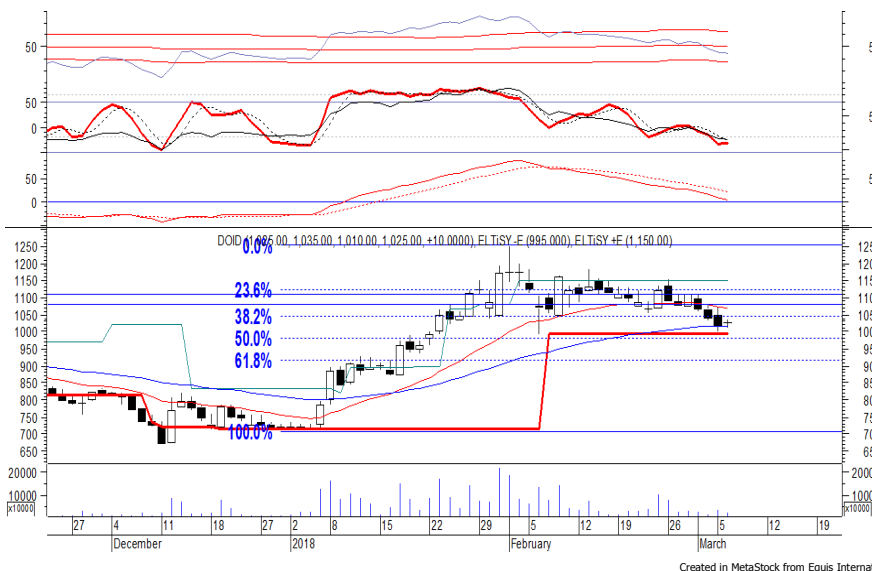
Hari ini diperkirakan indeks kembali fluktuatif cenderung melemah terbatas.

Level	Support	Resistance
I	6,460	6,545
II	6,430	6,580
III	6,400	6,610

Top Active			Top Foreign Buy			Top Foreign Sell			Top Leading		
Code	Close	Freq	Code	Close	Volume	Code	Close	Volume	Code	IDX Pts	Chg (%)
INPC	90	18,794	DMAS	183	35,575,600	BUMI	316	-141,248,400	UNTR	3.0	2.6
MNCN	1,540	12,576	BKSL	228	15,521,200	PNLF	256	-28,807,200	GGRM	0.9	0.7
BUMI	316	9,661	SRIL	336	13,955,800	BBRI	3,730	-23,606,600	BTPN	0.8	4.4
BCIP	161	9,613	KREN	665	13,183,500	BRMS	92	-13,998,800	MLBI	0.8	2.7
BBRI	3,730	9,075	ADRO	2,330	10,542,100	PWON	655	-11,475,900	AGRS	0.7	24.6
PBRX	496	8,615	PPRO	186	7,474,400	ASII	8,050	-11,342,800	Top Lagging		
BMRI	8,050	7,153	DEWA	57	7,086,200	WSBP	450	-10,945,900	Code	IDX Pts	Chg (%)
IKAI	476	6,733	SSIA	600	6,048,500	MYRX	151	-9,950,900	UNVR	-9.9	-2.7
KREN	665	6,505	BHIT	119	5,443,800	ELSA	510	-9,558,200	BMRI	-7.3	-2.1
BSDE	1,785	6,324	TAXI	55	5,189,800	SMRA	1,000	-9,378,100	BBNI	-6.2	-3.9
									BBRI	-4.4	-1.1
									HMSP	-4.2	-0.8

PT Delta Dunia Makmur Tbk (DOID)

β : 1.16 Price : 1,025 TP: 1,080-1,110



DOID mampu ditutup menguat pada perdagangan kemarin berada di level IDR 1,025.

Harga tampak sedang mencoba untuk bertahan di atas EMA 50 dan/atau support level IDR 995, di mana berpeluang untuk rebound menuju resistance level IDR 1,080 hingga IDR 1,110.

Candle yang membentuk formasi *bullish harami cross* memberikan peluang untuk menguat.

Rekomendasi : Speculative Buy
Entry Level : 1,010-1,025
Take Profit : 1,080-1,110
Stop Loss : 990

PT United Tractors Tbk

(UNTR) β : 1.23 Price : 36,075 TP: 37,400



UNTR ditutup menguat pada perdagangan kemarin berada di level IDR 36,075.

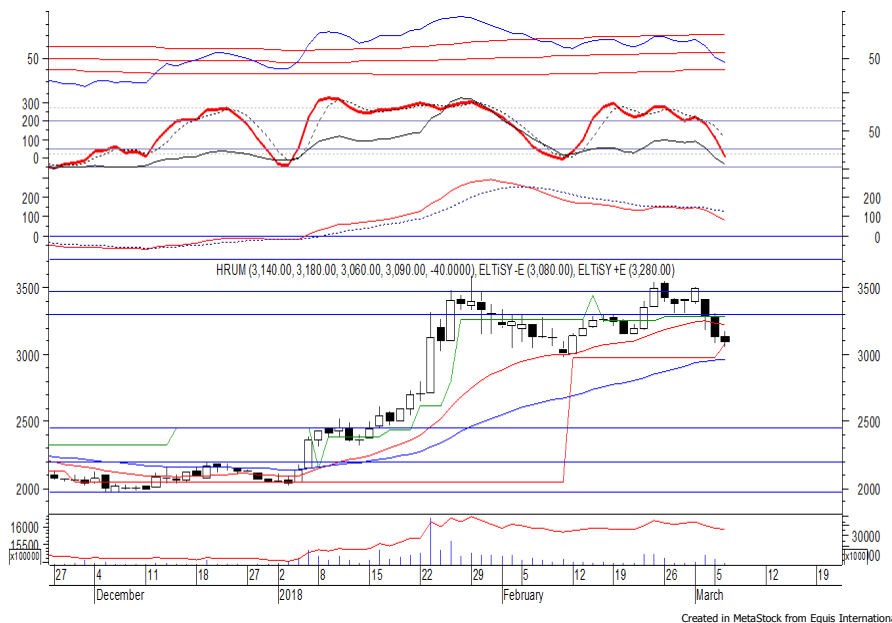
Harga tampak belum mampu untuk mematahkan kecenderungan menguatnya, di mana berpeluang untuk berlanjut menuju resistance level IDR 37,400.

RSI yang mengalami kejenuhan terhadap aksi jual berpeluang membawa harga menguat. Kecuali harga berbalik melemah di bawah IDR 35,600.

Rekomendasi : Speculative Buy
Entry Level : 35,825-36,075
Take Profit : 37,400
Stop Loss : 35,500

PT Harum Energy Tbk

(HRUM) β : 1.41 Price : 3,090 TP: 3,270



HRUM kembali ditutup melemah pada perdagangan kemarin berada di level IDR 3,090.

Harga berpotensi untuk dapat menguji support level yang berada di IDR 2,980, yang jika mampu bertahan di (atas) level tersebut, maka berpeluang untuk rebound menuju resistance level IDR 3,270.

Stochastic yang menunjukkan kejenuhan harga terhadap aksi jual memberikan peluang untuk menguat dalam jangka pendek.

Rekomendasi : Buy on Weakness
Entry Level : 2,980-3,010
Take Profit : 3,270
Stop Loss : 2,940

PT Astra International Tbk

(ASII) β : 1.33 Price : 8,050 TP: 8,200-8,325



Sempat dibuka menguat di awal perdagangan kemarin, ASII akhirnya ditutup melemah berada di level IDR 8,050.

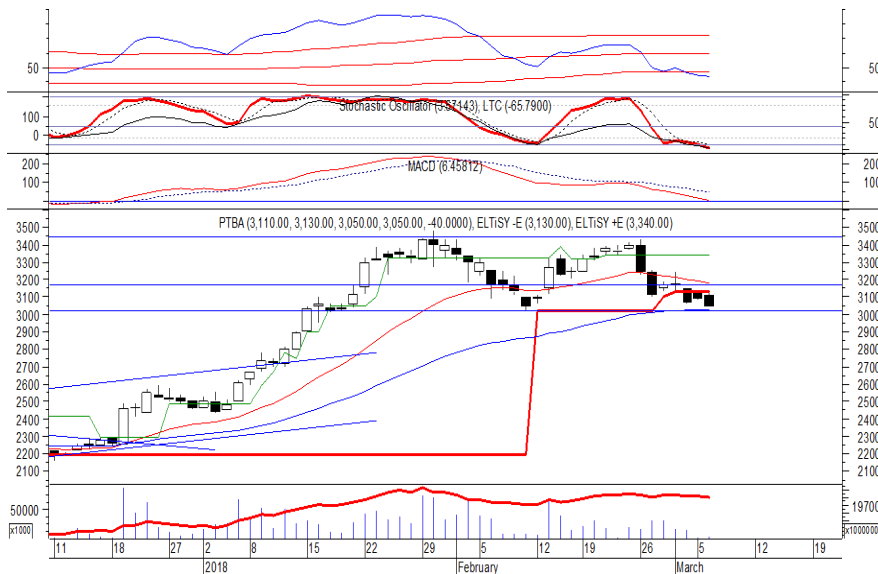
Harga berpeluang untuk mengalami rebound jika mampu bertahan di atas support level IDR 8,000, di mana berpeluang menuju resistance level IDR 8,200 hingga IDR 8,325.

Stochastic berada pada kecenderungan menguat. Kecuali harga berbalik melemah di bawah IDR 7,925.

Rekomendasi : Speculative Buy
Entry Level : 8,000-8,050
Take Profit : 8,200-8,325
Stop Loss : 7,900

PT Bukit Asam Tbk

(PTBA) β : 1.32 Price : 3,050 TP: 3,130-3,170



PTBA pada perdagangan kemarin ditutup melemah berada di level IDR 3,050.

Harga tampak sedang mencoba untuk bertahan di atas EMA 50 dan/atau support level IDR 3,020, di mana memberikan peluang untuk rebound menuju resistance level IDR 3,130 hingga IDR 3,170.

Stochastic juga mengalami kejenuhan terhadap aksi jual dan berpeluang menguat.

Rekomendasi : Speculative Buy
Entry Level : 3,020-3,050
Take Profit : 3,130-3,170
Stop Loss : 2,980

Keterangan:

Speculative Buy : Harga menyentuh support, harga dapat saja meneruskan pelemahan, tetapi berpotensi rebound jika harga gagal break support.

Buy : Harga bergerak rebound meninggalkan support level.

Trading Buy : Harga masih berpotensi naik, tetapi sudah mendekati resistance level.

Sell : Harga telah mencapai resistance level.

Rekomendasi berdasarkan candlestick berlaku sampai 5 atau 8 hari ke depan (maksimal 10 hari), selebihnya dapat diartikan bahwa formasi candlestick gagal.

Research Division

Danny Eugene	Strategist, Construction, Cement, Automotive	danny.eugene@megasekuritas.id	+62 21 7917 5599	62431
Helen Vincentia	Consumer Goods, Retail	helen.vincentia@megasekuritas.id	+62 21 7917 5599	62035
Fikri Syaryadi	Banking, Telco, Transportation	fikri@megasekuritas.id	+62 21 7917 5599	62035
Adrian M. Priyatna	Property, Hospital	adrian@megasekuritas.id	+62 21 7917 5599	62425
Novilya Wiyatno	Mining, Media, Plantation	novilya@megasekuritas.id	+62 21 7917 5599	62425
Dhian Karyantono	Economist	dhian@megasekuritas.id	+62 21 7917 5599	62143
Fadlillah Qudsi	Technical Analyst	fadlillah.qudsi@megasekuritas.id	+62 21 7917 5599	62035

Retail Equity Sales Division

Hendry Kuswari	Head of Sales, Trading & Dealing	hendry@megasekuritas.id	+62 21 7917 5599	62038
Dewi Suryani	Retail Equity Sales	dewi.suryani@megasekuritas.id	+62 21 7917 5599	62441
Brema Setyawan	Retail Equity Sales	brema.setyawan@megasekuritas.id	+62 21 7917 5599	62126
Ety Sulistyowati	Retail Equity Sales	ety.sulistyowati@megasekuritas.id	+62 21 7917 5599	62408
Fadel M. Iqbal	Retail Equity Sales	fadel@megasekuritas.id	+62 21 7917 5599	62164
Andri Sumarno	Retail Equity Sales	andri@megasekuritas.id	+62 21 7917 5599	62045
Harini Citra	Retail Equity Sales	harini@megasekuritas.id	+62 21 7917 5599	62161
Syaifathir Muhammad	Retail Equity Sales	fathir@megasekuritas.id	+62 21 7917 5599	62179

Corporate Equity Sales Division

Rachmadian Iskandar Z	Corporate Equity Sales	rachmadian@megasekuritas.id	+62 21 7917 5599	62402
Ratna Wijayanti	Corporate Equity Sales	ratna.wijayanti@megasekuritas.id	+62 21 7917 5599	62055
Reza Mahendra	Corporate Equity Sales	reza.mahendra@megasekuritas.id	+62 21 7917 5599	62409

Fixed Income Sales & Trading

Tel. +62 7917 5559-62 Fax. +62 21 7917 5965

Investment Banking

Tel. +62 21 7917 5599 Fax. +62 21 7919 3900

Kantor Pusat

 Menara Bank Mega Lt. 2
 Jl. Kapt P. Tendean, Kav 12-14 A
 Jakarta Selatan 12790

Pondok Indah

 Plaza 5 Pondok Indah Blok D No. 15 Lt. 2
 Jl. Margaguna Raya Pondok Indah
 Jakarta Selatan

Kelapa Gading

 Ruko Gading Bukit Indah Lt.2
 Jl. Bukit Gading Raya Blok A No. 26, Kelapa Gading
 Jakarta Utara - 14240

DISCLAIMER

This Document is for information only and for the use of the recipient. It is not to be reproduced or copied or made available to others. Under no circumstances is it to be considered as an offer to sell or solicitation to buy any security. Any recommendation contained in this report may not be suitable for all investors and strictly a personal view and should not be used as a sole judgment for investment. Moreover, although the information contained herein has been obtained from sources believed to be reliable, its accuracy, completeness and reliability cannot be guaranteed. All rights reserved by PT Mega Capital Sekuritas.