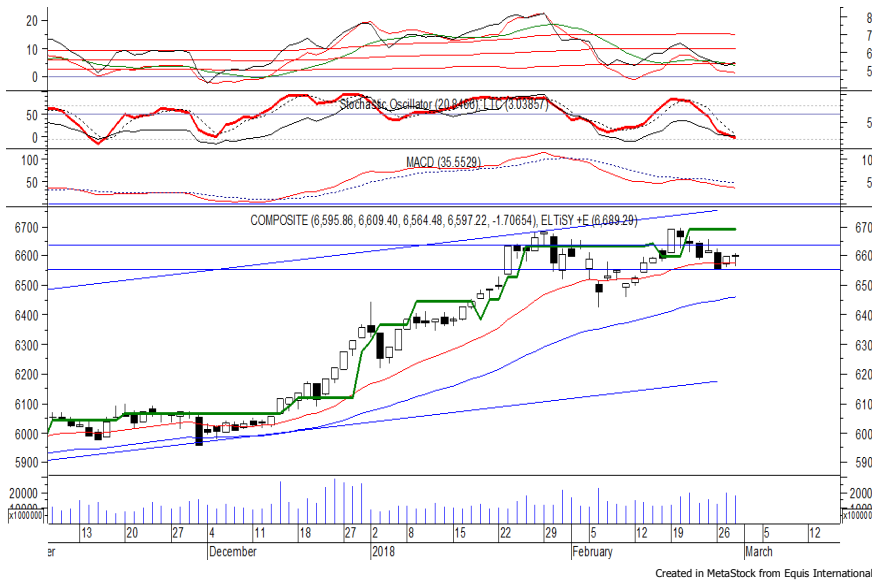


**Indeks Harga Saham Gabungan (IHSG)**

(IHSG)

Range : 6,575 — 6,635



IHSG ditutup melemah tipis pada perdagangan kemarin berada di level 6,597.

Indeks kembali mencoba untuk bertahan di atas EMA 20, di mana berpeluang melanjutkan konsolidasi dengan bergerak menuju resistance level 6,635.

RSI yang mulai bergerak meninggalkan wilayah oversold memberikan peluang penguatan, namun jika indeks berbalik melemah berpotensi menguji 6,575.

Hari ini diperkirakan indeks kembali fluktuatif cenderung menguat terbatas.

Level	Support	Resistance
I	6,575	6,635
II	6,545	6,665
III	6,520	6,690

Top Active			Top Foreign Buy			Top Foreign Sell			Top Leading		
Code	Close	Freq	Code	Close	Volume	Code	Close	Volume	Code	IDX Pts	Chg (%)
IKAI	438	15,708	BHIT	122	28,380,900	BUMI	316	-33,817,000	HMSP	7.3	1.5
LEAD	188	13,546	RIMO	153	23,012,200	BRMS	97	-30,448,100	SMBR	5.2	18.4
MNCN	1,535	11,985	ADRO	2,350	21,463,557	MYRX	152	-28,229,100	INKP	3.7	7.5
LPPF	10,650	11,717	PNLF	276	17,616,800	ASII	8,075	-27,655,178	LPPF	3.4	13.9
UNTR	35,600	10,725	DOID	1,110	14,072,500	PGAS	2,670	-23,216,200	TKIM	2.9	19.5
BRMS	97	9,574	DEWA	61	12,648,500	BBRI	3,780	-22,471,078	Top Lagging		
PGAS	2,670	8,671	BSDE	1,935	12,205,200	WTON	560	-17,342,900	Code	IDX Pts	Chg (%)
TAXI	62	8,523	INDY	4,320	8,467,700	LPKR	515	-14,284,500	BBCA	-8.2	-1.6
AISA	695	8,274	KREN	595	8,014,000	BBCA	23,175	-12,276,392	BMRI	-5.2	-1.5
KREN	595	8,017	PTBA	3,170	7,440,660	TRAM	402	-11,469,400	ASII	-4.5	-1.5
									EMTK	-3.4	-7.2
									UNTR	-3.3	-2.7

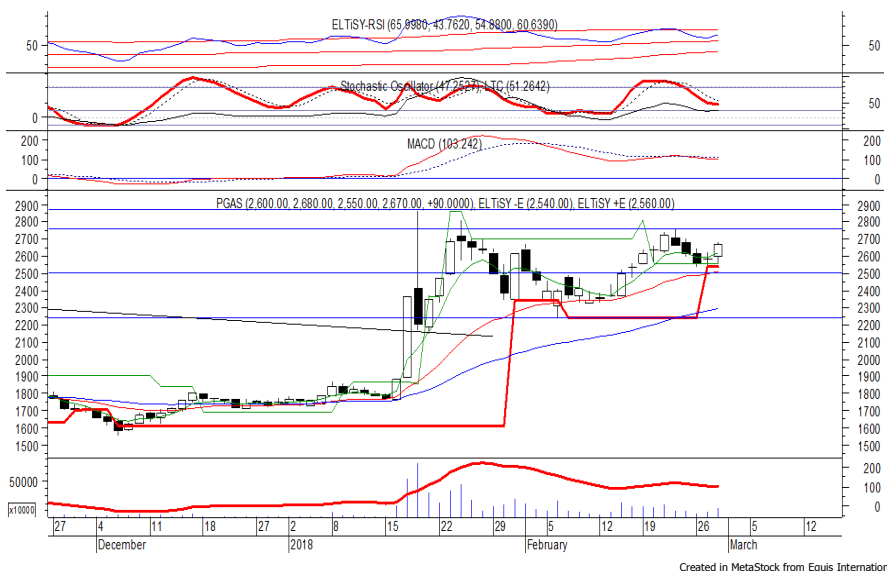
**PT Perusahaan Gas Negara Persero T**

(PGAS)  $\beta$  :

1.54 Price :

2,670 TP:

2,760-2,800



PGAS kembali ditutup menguat pada perdagangan kemarin melanjutkan penguatan yang terjadi sehari sebelumnya.

Harga berpeluang untuk berlanjut setelah belum mampu melewati EMA 20, di mana berpeluang menuju resistance level IDR 2,760 hingga IDR 2,800.

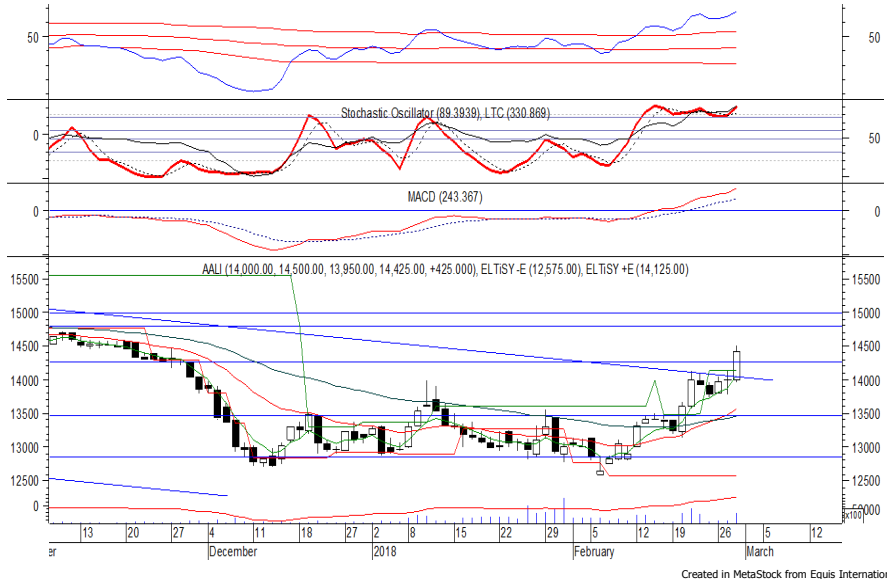
Akan tetapi jika harga berbalik melemah maka berpotensi menguji support level yang berada di IDR 2,540.

- Rekomendasi** : Trading Buy
- Entry Level** : 2,650-2,670
- Take Profit** : 2,760-2,800
- Stop Loss** : 2,610

## PT Astra Agro Lestari Tbk

(AALI)  $\beta$  :

0.58 Price : 14,425 TP: 14,775-14,975



AALI mampu ditutup menguat pada perdagangan kemarin berada di level IDR 14,425.

Harga tampak sedang bergerak mematahkan kecenderungan melemahnya. Di mana berpeluang untuk berlanjut menuju resistance level IDR 14,775 hingga IDR 14,975.

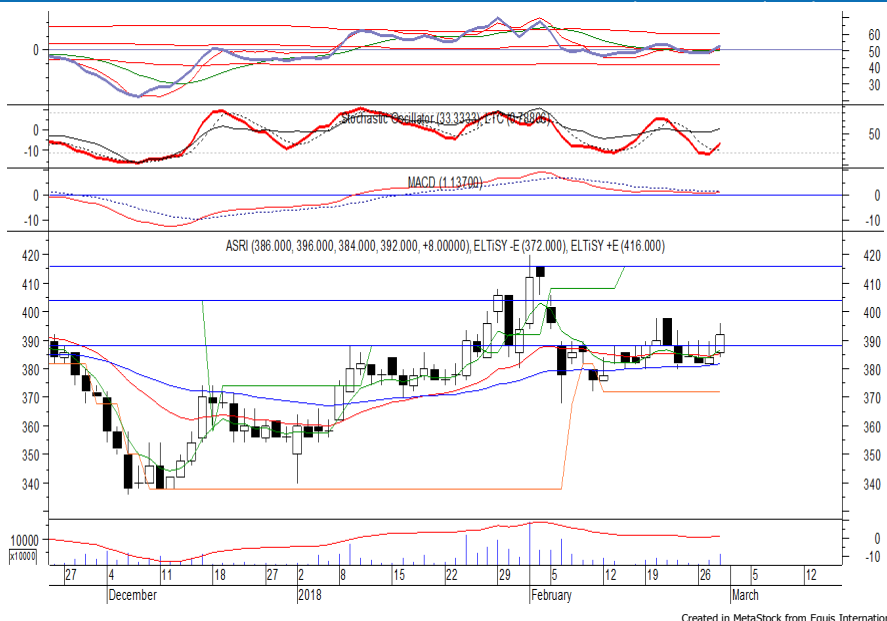
Akan tetapi jika harga berbalik melemah maka berpotensi menguji support level di IDR 14,125.

**Rekomendasi** : Trading Buy  
**Entry Level** : 14,300-14,425  
**Take Profit** : 14,775-14,975  
**Stop Loss** : 14,100

## PT Alam Sutera Realty Tbk

(ASRI)  $\beta$  :

1.08 Price : 392 TP: 404-408



ASRI pada perdagangan kemarin ditutup menguat berada di level IDR 392.

Harga tampak sedang mencoba untuk melewati resistance level IDR 388, di mana berpeluang untuk melanjutkan penguatannya menuju level berikutnya yang berada di IDR 404 hingga IDR 408.

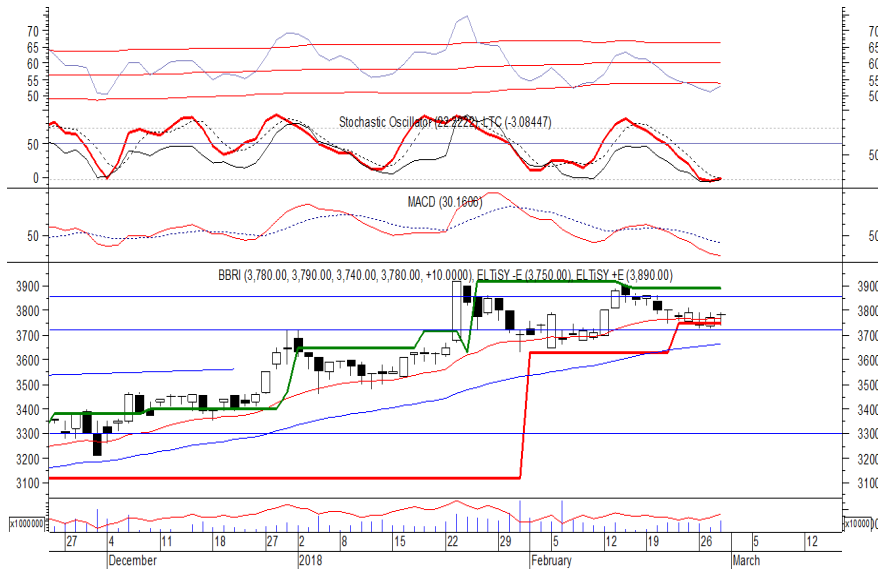
Stochastic yang mengalami bullish crossover memberikan peluang untuk menguat.

Kecuali harga berbalik melemah hingga di bawah IDR 384.

**Rekomendasi** : Speculative Buy  
**Entry Level** : 388-392  
**Take Profit** : 404-408  
**Stop Loss** : 382

## PT Bank Rakyat Indonesia Persero Tbk

(BBRI)  $\beta$  : 1.33 Price : 3,780 TP: 3,860-3,890



Created in MetaStock from Equis International

BBRI kembali ditutup menguat pada perdagangan kemarin berada di level IDR 3,780.

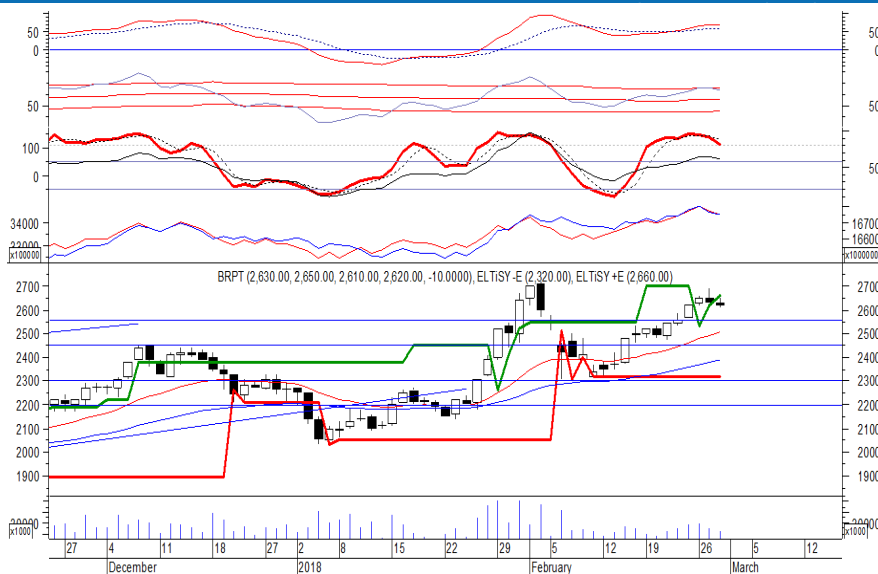
Harga berpeluang untuk dapat melanjutkan penguatannya setelah belum mampu melewati EMA 20, di mana berpeluang menuju resistance level IDR 3,860 hingga IDR 3,890.

Stochastic yang mengindikasikan terjadinya bullish crossover memberikan peluang untuk menguat.

**Rekomendasi** : Speculative Buy  
**Entry Level** : 3,750-3,780  
**Take Profit** : 3,860-3,890  
**Stop Loss** : 3,710

## PT Barito Pacific Tbk

(BRPT)  $\beta$  : 0.16 Price : 2,620 BF: 2,550



Created in MetaStock from Equis International

BRPT kembali ditutup melemah melanjutkan pelemahan yang terjadinya sebelumnya.

Harga berpotensi untuk kembali bergerak melemah menuju support level di IDR 2,550.

Stochastic yang mengalami bearish crossover di wilayah overbought berpotensi membawa harga melemah.

Kecuali harga mampu berbalik menguat hingga di atas IDR 2,700.

**Rekomendasi** : Sell on Strength  
**Exit Level** : 2,670-2,640  
**Bottom Fishing** : 2,550  
**Buy Back** : 2,710

### Keterangan:

**Speculative Buy** : Harga menyentuh support, harga dapat saja meneruskan pelemahan, tetapi berpotensi rebound jika harga gagal break support.  
**Buy** : Harga bergerak rebound meninggalkan support level.  
**Trading Buy** : Harga masih berpotensi naik, tetapi sudah mendekati resistance level.  
**Sell** : Harga telah mencapai resistance level.  
 Rekomendasi berdasarkan candlestick berlaku sampai 5 atau 8 hari ke depan (maksimal 10 hari), selebihnya dapat diartikan bahwa formasi candlestick gagal.

**Research Division**

Danny Eugene	Strategist, Construction, Cement, Automotive	danny.eugene@megasekuritas.id	+62 21 7917 5599	62431
Helen Vincentia	Consumer Goods, Retail	helen.vincentia@megasekuritas.id	+62 21 7917 5599	62035
Fikri Syaryadi	Banking, Telco, Transportation	fikri@megasekuritas.id	+62 21 7917 5599	62035
Adrian M. Priyatna	Property, Hospital	adrian@megasekuritas.id	+62 21 7917 5599	62425
Novilya Wiyatno	Mining, Media, Plantation	novilya@megasekuritas.id	+62 21 7917 5599	62425
Dhian Karyantono	Economist	dhian@megasekuritas.id	+62 21 7917 5599	62143
Fadlillah Qudsi	Technical Analyst	fadlillah.qudsi@megasekuritas.id	+62 21 7917 5599	62035

**Retail Equity Sales Division**

Hendry Kuswari	Head of Sales, Trading & Dealing	hendry@megasekuritas.id	+62 21 7917 5599	62038
Dewi Suryani	Retail Equity Sales	dewi.suryani@megasekuritas.id	+62 21 7917 5599	62441
Brema Setyawan	Retail Equity Sales	brema.setyawan@megasekuritas.id	+62 21 7917 5599	62126
Ety Sulistyowati	Retail Equity Sales	ety.sulistyowati@megasekuritas.id	+62 21 7917 5599	62408
Fadel M. Iqbal	Retail Equity Sales	fadel@megasekuritas.id	+62 21 7917 5599	62164
Andri Sumarno	Retail Equity Sales	andri@megasekuritas.id	+62 21 7917 5599	62045
Harini Citra	Retail Equity Sales	harini@megasekuritas.id	+62 21 7917 5599	62161
Syaifathir Muhammad	Retail Equity Sales	fathir@megasekuritas.id	+62 21 7917 5599	62179

**Corporate Equity Sales Division**

Rachmadian Iskandar Z	Corporate Equity Sales	rachmadian@megasekuritas.id	+62 21 7917 5599	62402
Ratna Wijayanti	Corporate Equity Sales	ratna.wijayanti@megasekuritas.id	+62 21 7917 5599	62055
Reza Mahendra	Corporate Equity Sales	reza.mahendra@megasekuritas.id	+62 21 7917 5599	62409

**Fixed Income Sales & Trading**

Tel. +62 7917 5559-62 Fax. +62 21 7917 5965

**Investment Banking**

Tel. +62 21 7917 5599 Fax. +62 21 7919 3900

**Kantor Pusat**

 Menara Bank Mega Lt. 2  
 Jl. Kapt P. Tendean, Kav 12-14 A  
 Jakarta Selatan 12790

**Pondok Indah**

 Plaza 5 Pondok Indah Blok D No. 15 Lt. 2  
 Jl. Margaguna Raya Pondok Indah  
 Jakarta Selatan

**Kelapa Gading**

 Ruko Gading Bukit Indah Lt.2  
 Jl. Bukit Gading Raya Blok A No. 26, Kelapa Gading  
 Jakarta Utara - 14240

**DISCLAIMER**

This Document is for information only and for the use of the recipient. It is not to be reproduced or copied or made available to others. Under no circumstances is it to be considered as an offer to sell or solicitation to buy any security. Any recommendation contained in this report may not be suitable for all investors and strictly a personal view and should not be used as a sole judgment for investment. Moreover, although the information contained herein has been obtained from sources believed to be reliable, its accuracy, completeness and reliability cannot be guaranteed. All rights reserved by PT Mega Capital Sekuritas.