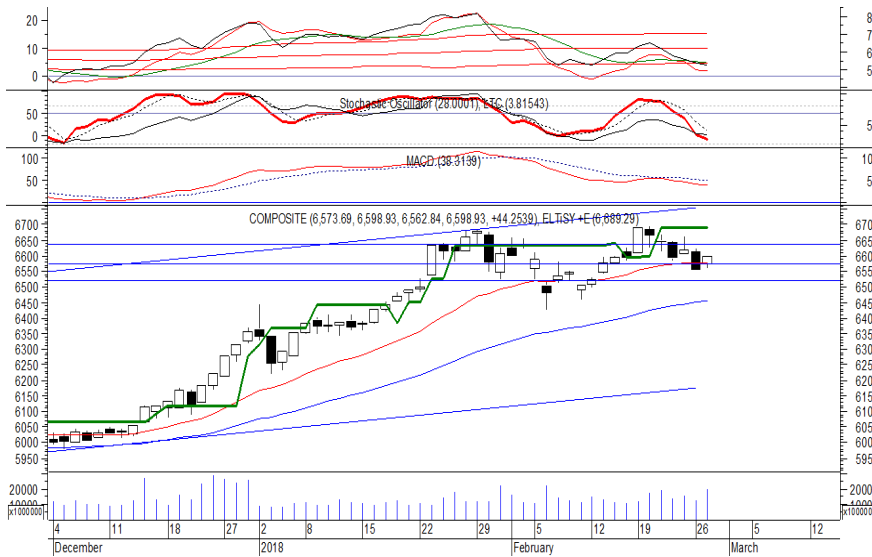


Indeks Harga Saham Gabungan (IHSG)

(IHSG)

Range : 6,575 — 6,635



IHSG pada perdagangan kemarin ditutup menguat berada di level 6,598.

Indeks tampak mencoba untuk kembali berada di atas EMA 20, di mana berpeluang untuk melanjutkan penguatannya menuju resistance level 6,635.

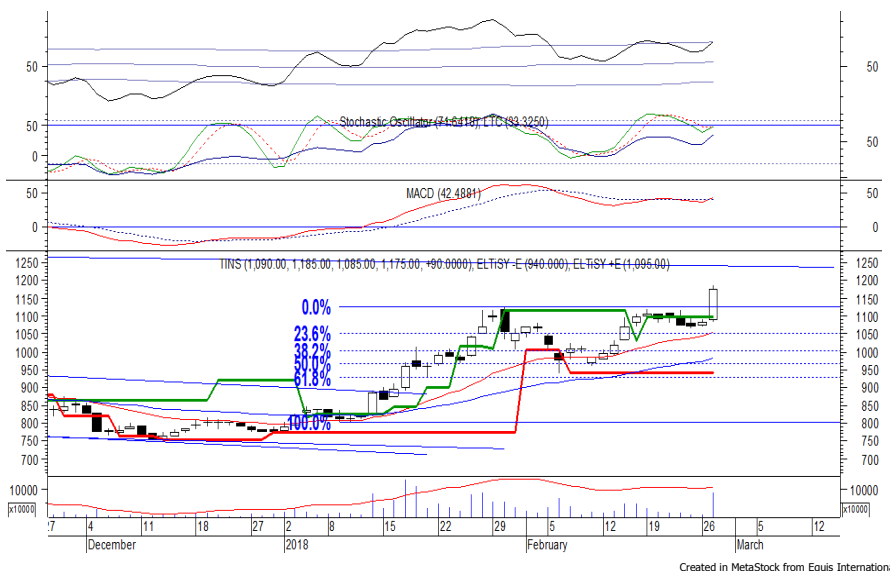
Bullish harami yang terbentuk pada candle memberikan peluang untuk melanjutkan penguatan, namun jika indeks berbalik melemah dapat menguji support level 6,575. Hari ini diperkirakan indeks bergerak fluktuatif cenderung menguat terbatas.

Level	Support	Resistance
I	6,575	6,635
II	6,545	6,665
III	6,520	6,690

Top Active			Top Foreign Buy			Top Foreign Sell			Top Leading		
Code	Close	Freq	Code	Close	Volume	Code	Close	Volume	Code	IDX Pts	Chg (%)
BRMS	96	12,777	BUMI	316	33,878,400	BRMS	96	-70,350,100	HMSP	17.7	3.7
ESSA	372	11,898	ADRO	2,400	23,245,294	BHIT	112	-54,674,500	INTP	6.4	9.3
AISA	695	11,008	BMRI	8,425	14,995,500	TLKM	4,020	-33,562,971	BMRI	5.2	1.5
CNKO	50	10,987	INDY	4,270	9,265,200	ASGR	1,300	-28,423,800	ASII	3.6	1.2
LEAD	186	10,284	KLBF	1,610	8,217,700	MYRX	159	-27,021,900	BBRI	3.3	0.8
ANTM	945	9,744	PWON	675	8,189,900	ESSA	372	-25,605,100	Top Lagging		
MNCN	1,535	9,701	WSBP	482	7,586,800	WTON	565	-23,604,300	Code	IDX Pts	Chg (%)
TLKM	4,020	7,916	WSKT	2,920	7,370,029	MEDC	1,475	-13,786,500	LPPF	-1.5	-5.8
TAXI	65	7,905	HMSP	4,750	7,227,000	PTBA	3,110	-13,062,200	TOWR	-1.4	-4.0
TRAM	414	7,542	SCMA	2,860	6,916,600	LPKR	505	-11,890,300	PTBA	-1.3	-4.0
									MKPI	-1.2	-4.5
									SDRA	-0.9	-18.6

PT Timah Tbk

(TINS) β : 1.07 Price : 1,175 TP: 1,200-1,240



TINS ditutup menguat pada perdagangan kemarin berada di level IDR 1,175.

Harga tampak sedang bergerak melewati resistance level IDR 1,125, di mana berpeluang untuk berlanjut menuju level berikutnya di IDR 1,200 hingga IDR 1,240.

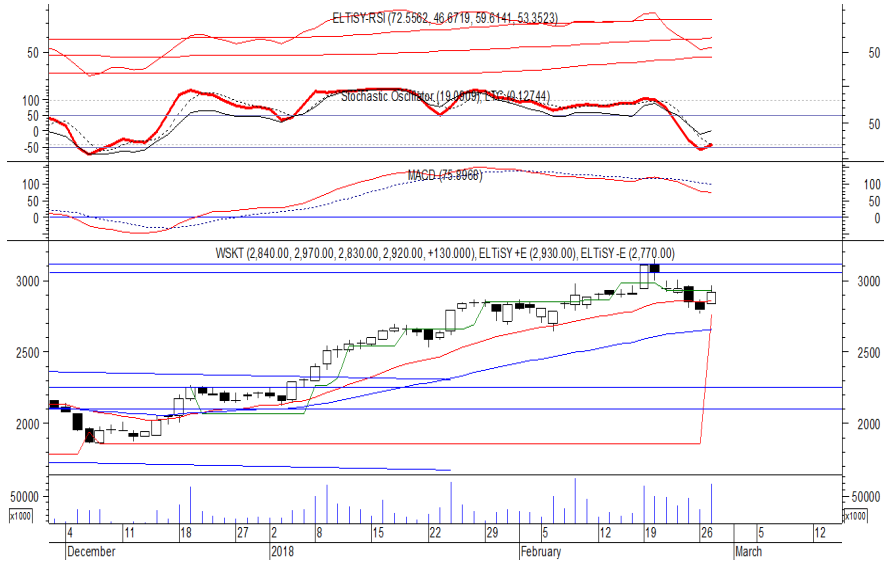
Namun jika harga berbalik melemah dapat menguji support level di IDR 1,125.

- Rekomendasi** : Trading Buy
- Entry Level** : 1,160-1,175
- Take Profit** : 1,200-1,240
- Stop Loss** : 1,140

PT Waskita Karya Persero Tbk

(WSKT) β :

1.11 Price : 2,920 TP: 3,050-3,110



WSKT ditutup menguat pada perdagangan kemarin mengakhiri pelemahan yang terjadi selama sepekan terakhir.

Harga tampak sedang mencoba untuk bergerak kembali di atas EMA 20, di mana berpeluang untuk melanjutkan penguatannya menuju resistance level IDR 3,050 hingga IDR 3,110.

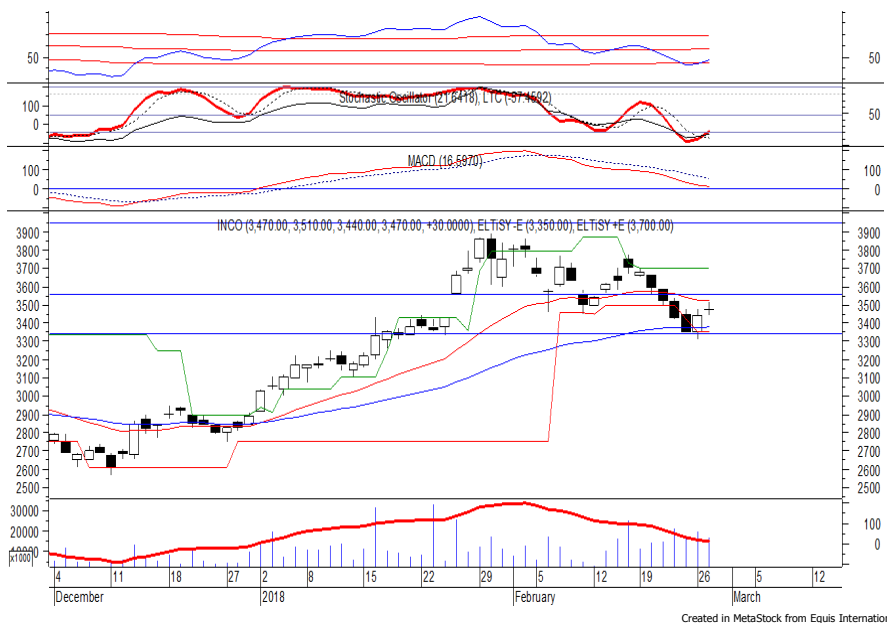
Stochastic yang mengalami bullish crossover memberikan peluang untuk menguat.

Rekomendasi : Speculative Buy
Entry Level : 2,900-2,920
Take Profit : 3,050-3,110
Stop Loss : 2,870

PT Vale Indonesia Tbk

(INCO) β :

1.38 Price : 3,470 TP: 3,550-3,590



INCO mampu ditutup menguat pada perdagangan kemarin berada di level IDR 3,470.

Harga berpeluang untuk dapat melanjutkan rebound dan bergerak menuju resistance level IDR 3,550 hingga IDR 3,590.

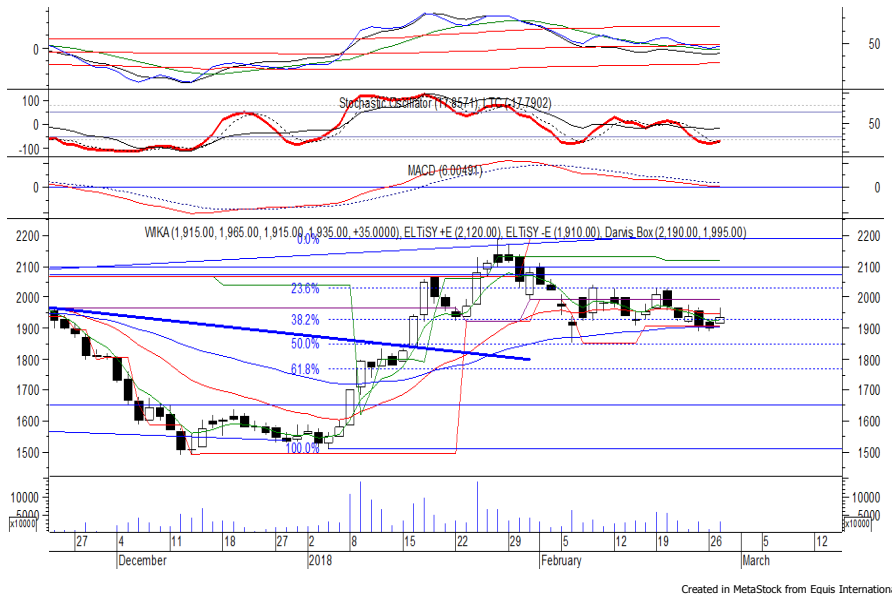
Stochastic yang mengalami bullish crossover memberikan peluang untuk menguat.

Namun jika harga berbalik melemah dapat menguji support level IDR 3,350.

Rekomendasi : Speculative Buy
Entry Level : 3,440-3,470
Take Profit : 3,550-3,590
Stop Loss : 3,410

PT Wijaya Karya Persero Tbk

(WIKA) β : 1.03 Price : 1,935 TP: 2,000



WIKA pada perdagangan kemarin ditutup menguat berada di level IDR 1,935.

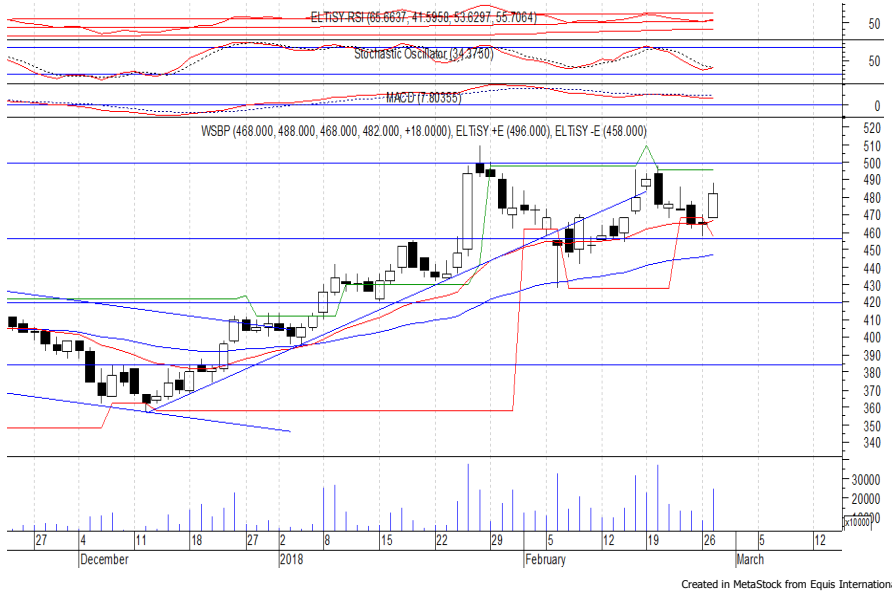
Harga tampak sedang mencoba untuk bertahan di atas EMA 50, di mana berpeluang untuk berlanjut menuju resistance level IDR 2,000.

Stochastic yang mengindikasikan terjadinya bullish crossover memberikan peluang untuk menguat. Kecuali harga berbalik melemah di bawah IDR 1,910.

Rekomendasi : Speculative Buy
Entry Level : 1,920-1,935
Take Profit : 2,000
Stop Loss : 1,900

PT Waskita Beton Precast Tbk

(WSBP) β : N/A Price : 482 TP: 500



WSBP ditutup menguat pada perdagangan kemarin berada di level IDR 482.

Harga berpeluang untuk dapat melanjutkan penguatannya setelah belum mampu melewati EMA 20, di mana berpeluang menuju resistance level IDR 500.

Stochastic yang mengindikasikan terjadinya bullish crossover berpeluang membawa harga menguat.

Rekomendasi : Trading Buy
Entry Level : 478-482
Take Profit : 500
Stop Loss : 470

Keterangan:

Speculative Buy : Harga menyentuh support, harga dapat saja meneruskan pelemahan, tetapi berpotensi rebound jika harga gagal break support.

Buy : Harga bergerak rebound meninggalkan support level.

Trading Buy : Harga masih berpotensi naik, tetapi sudah mendekati resistance level.

Sell : Harga telah mencapai resistance level.

Rekomendasi berdasarkan candlestick berlaku sampai 5 atau 8 hari ke depan (maksimal 10 hari), selebihnya dapat diartikan bahwa formasi candlestick gagal.

Research Division

Danny Eugene	Strategist, Construction, Cement, Automotive	danny.eugene@megasekuritas.id	+62 21 7917 5599	62431
Helen Vincentia	Consumer Goods, Retail	helen.vincentia@megasekuritas.id	+62 21 7917 5599	62035
Fikri Syaryadi	Banking, Telco, Transportation	fikri@megasekuritas.id	+62 21 7917 5599	62035
Adrian M. Priyatna	Property, Hospital	adrian@megasekuritas.id	+62 21 7917 5599	62425
Novilya Wiyatno	Mining, Media, Plantation	novilya@megasekuritas.id	+62 21 7917 5599	62425
Dhian Karyantono	Economist	dhian@megasekuritas.id	+62 21 7917 5599	62143
Fadlillah Qudsi	Technical Analyst	fadlillah.qudsi@megasekuritas.id	+62 21 7917 5599	62035

Retail Equity Sales Division

Hendry Kuswari	Head of Sales, Trading & Dealing	hendry@megasekuritas.id	+62 21 7917 5599	62038
Dewi Suryani	Retail Equity Sales	dewi.suryani@megasekuritas.id	+62 21 7917 5599	62441
Brema Setyawan	Retail Equity Sales	brema.setyawan@megasekuritas.id	+62 21 7917 5599	62126
Ety Sulistyowati	Retail Equity Sales	ety.sulistyowati@megasekuritas.id	+62 21 7917 5599	62408
Fadel M. Iqbal	Retail Equity Sales	fadel@megasekuritas.id	+62 21 7917 5599	62164
Andri Sumarno	Retail Equity Sales	andri@megasekuritas.id	+62 21 7917 5599	62045
Harini Citra	Retail Equity Sales	harini@megasekuritas.id	+62 21 7917 5599	62161
Syaifathir Muhammad	Retail Equity Sales	fathir@megasekuritas.id	+62 21 7917 5599	62179

Corporate Equity Sales Division

Rachmadian Iskandar Z	Corporate Equity Sales	rachmadian@megasekuritas.id	+62 21 7917 5599	62402
Ratna Wijayanti	Corporate Equity Sales	ratna.wijayanti@megasekuritas.id	+62 21 7917 5599	62055
Reza Mahendra	Corporate Equity Sales	reza.mahendra@megasekuritas.id	+62 21 7917 5599	62409

Fixed Income Sales & Trading

Tel. +62 7917 5559-62 Fax. +62 21 7917 5965

Investment Banking

Tel. +62 21 7917 5599 Fax. +62 21 7919 3900

Kantor Pusat

 Menara Bank Mega Lt. 2
 Jl. Kapt P. Tendean, Kav 12-14 A
 Jakarta Selatan 12790

Pondok Indah

 Plaza 5 Pondok Indah Blok D No. 15 Lt. 2
 Jl. Margaguna Raya Pondok Indah
 Jakarta Selatan

Kelapa Gading

 Ruko Gading Bukit Indah Lt.2
 Jl. Bukit Gading Raya Blok A No. 26, Kelapa Gading
 Jakarta Utara - 14240

DISCLAIMER

This Document is for information only and for the use of the recipient. It is not to be reproduced or copied or made available to others. Under no circumstances is it to be considered as an offer to sell or solicitation to buy any security. Any recommendation contained in this report may not be suitable for all investors and strictly a personal view and should not be used as a sole judgment for investment. Moreover, although the information contained herein has been obtained from sources believed to be reliable, its accuracy, completeness and reliability cannot be guaranteed. All rights reserved by PT Mega Capital Sekuritas.