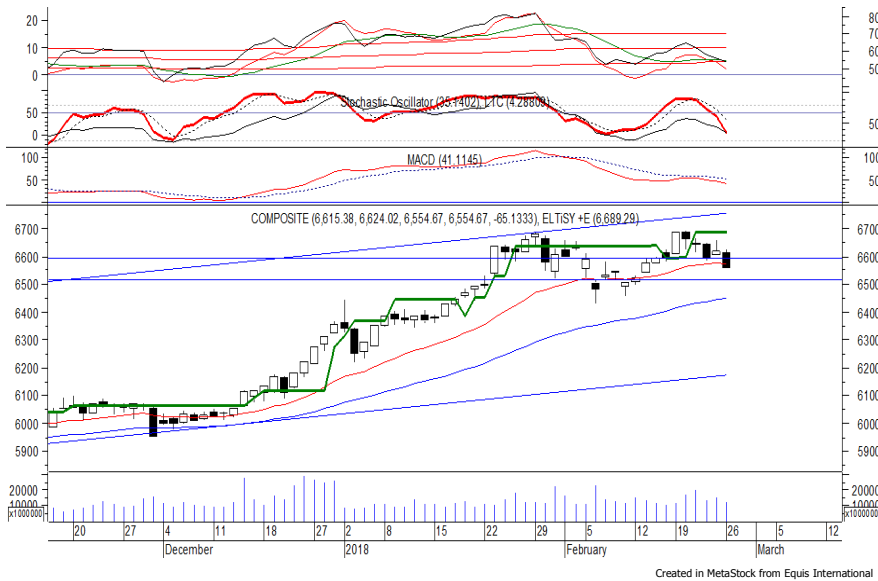


Indeks Harga Saham Gabungan (IHSG)

(IHSG)

Range : 6,520 — 6,595



IHSG ditutup melemah pada perdagangan kemarin berada di level 6,554.

Indeks berpotensi untuk kembali melanjutkan pelemahannya menuju support level 6,520.

Stochastic yang berada pada kecenderungan melemah berpotensi membawa indeks terkoreksi, namun jika indeks berbalik menguat maka berpeluang menguji resistance level 6,595.

Hari ini diperkirakan indeks bergerak fluktuatif cenderung melemah terbatas.

Level	Support	Resistance
I	6,520	6,595
II	6,490	6,625
III	6,460	6,660

Top Active			Top Foreign Buy			Top Foreign Sell			Top Leading		
Code	Close	Freq	Code	Close	Volume	Code	Close	Volume	Code	IDX Pts	Chg (%)
AISA	695	26,294	MLPL	175	30,202,800	BBRI	3,740	-46,799,540	MEGA	3.3	19.7
IKAI	440	14,014	SRIL	338	27,177,400	SMMA	9,900	-25,795,000	MLBI	1.7	5.8
TRAM	412	10,034	ELSA	530	25,211,000	ENRG	284	-17,582,700	TRAM	1.6	9.6
BOSS	1,660	9,766	BSIM	810	22,346,500	PGAS	2,550	-12,676,700	RMBA	1.6	15.0
BBCA	23,525	9,622	TRAM	412	17,299,500	KBLI	525	-11,315,900	TKIM	1.5	11.1
BUMI	318	8,320	BEST	306	16,623,800	DOID	1,090	-11,078,700	Top Lagging		
ENRG	284	7,472	GMFI	396	12,918,600	PTBA	3,240	-10,619,000	Code	IDX Pts	Chg (%)
BBRI	3,740	7,020	IKAI	440	12,776,700	PWON	655	-10,258,800	BBCA	-15.9	-3.0
HMSP	4,580	5,968	BUMI	318	12,764,800	ESSA	338	-9,175,700	HMSP	-13.6	-2.8
PBRX	494	5,957	KREN	585	11,834,800	BBCA	23,525	-8,999,230	BMRI	-10.4	-2.9
									BBRI	-5.5	-1.3
									GGRM	-4.0	-2.9

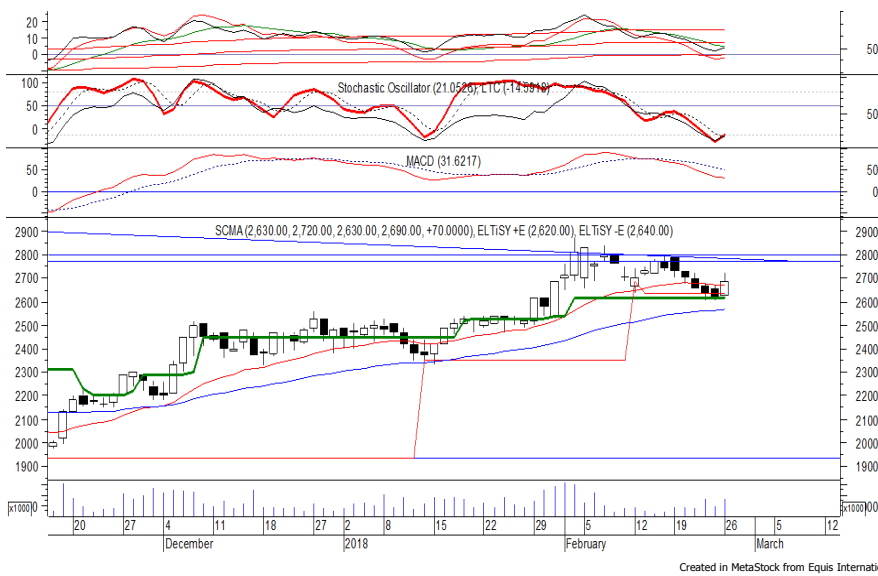
PT Surya Citra Media Tbk

(SCMA) β :

0.76 Price :

2,690 TP:

2,770-2,800



SCMA mampu ditutup menguat pada perdagangan kemarin berada di level IDR 2,690.

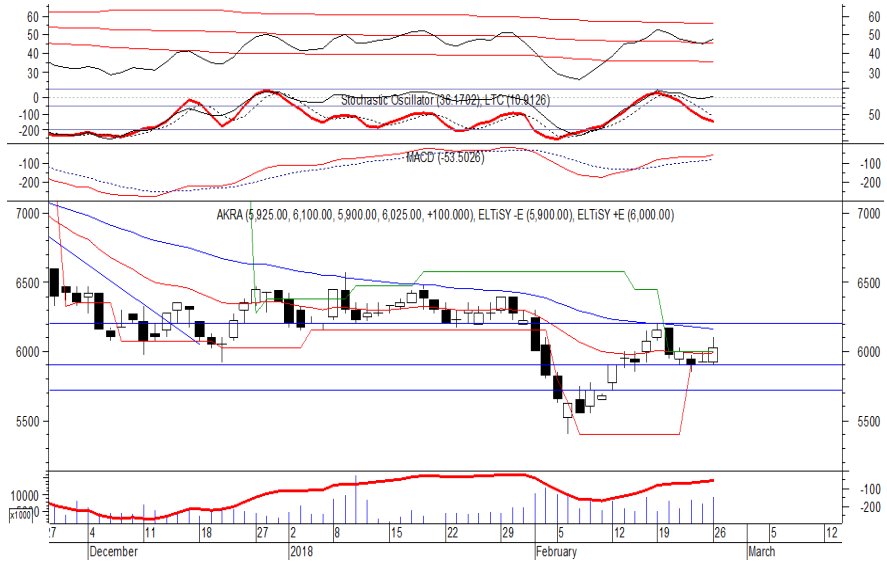
Harga berpeluang untuk dapat melanjutkan penguatannya setelah belum mampu melewati support level IDR 2,620, di mana berpeluang menuju resistance level IDR 2,770 hingga IDR 2,800. Stochastic yang mengalami bullish crossover memberikan peluang penguatan.

- Rekomendasi** : Speculative Buy
- Entry Level** : 2,670-2,690
- Take Profit** : 2,770-2,800
- Stop Loss** : 2,630

PT AKR Corporindo Tbk

(AKRA) β :

0.96 Price : 6,025 TP: 6,200



AKRA pada perdagangan kemarin mampu ditutup menguat berada di level IDR 6,025.

Harga tampak sedang mencoba untuk bertahan di atas support level IDR 5,900, di mana berpeluang untuk melanjutkan penguatannya menuju resistance level IDR 6,200.

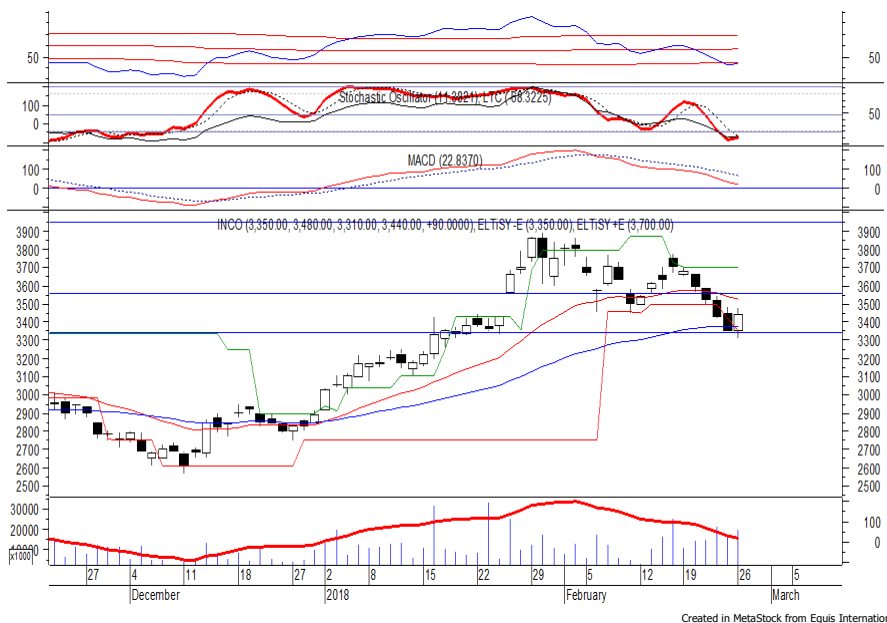
MACD berada pada kecenderungan menguat. Kecuali harga berbalik melemah hingga di bawah support level tersebut di atas.

Rekomendasi : Speculative Buy
Entry Level : 5,950-6,025
Take Profit : 6,200
Stop Loss : 5,850

PT Vale Indonesia Tbk

(INCO) β :

1.45 Price : 3,440 TP: 3,550-3,590



INCO ditutup menguat pada perdagangan kemarin berada di level IDR 3,440.

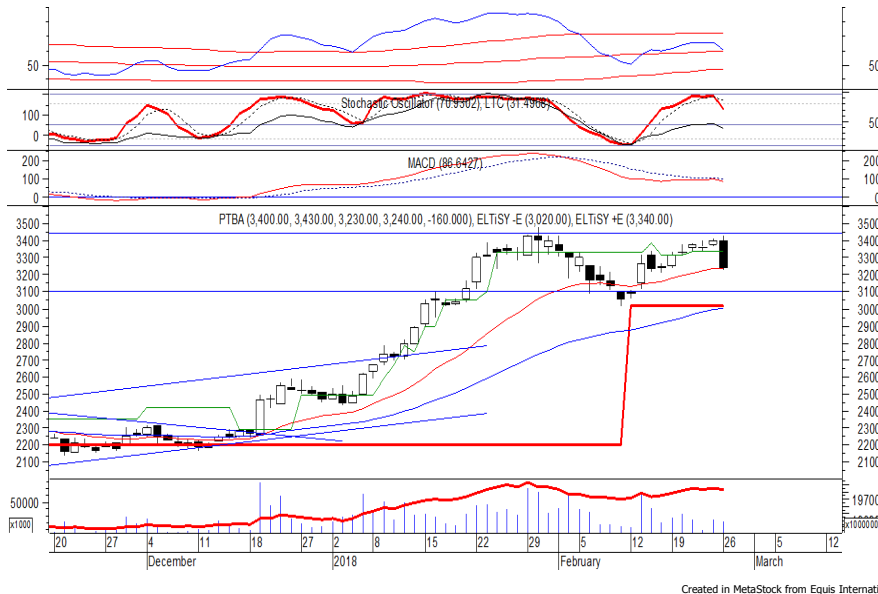
Penguatan yang terjadi praktis mengakhiri pelemahan harga selama sepekan terakhir.

Harga juga tampak mencoba untuk bertahan di atas EMA 50 dan/atau support level IDR 3,350, di mana berpeluang untuk berlanjut menuju resistance level IDR 3,550 hingga IDR 3,590. Stochastic yang mengindikasikan bullish crossover berpeluang membawa harga menguat.

Rekomendasi : Speculative Buy
Entry Level : 3,400-3,440
Take Profit : 3,550-3,590
Stop Loss : 3,340

PT Bukit Asam Persero Tbk

(PTBA) β : 1.33 Price : 3,240 BF: 3,100-3,020



Sempat bergerak menguat di perdagangan kemarin, PTBA akhirnya ditutup melemah berada di level IDR 3,240.

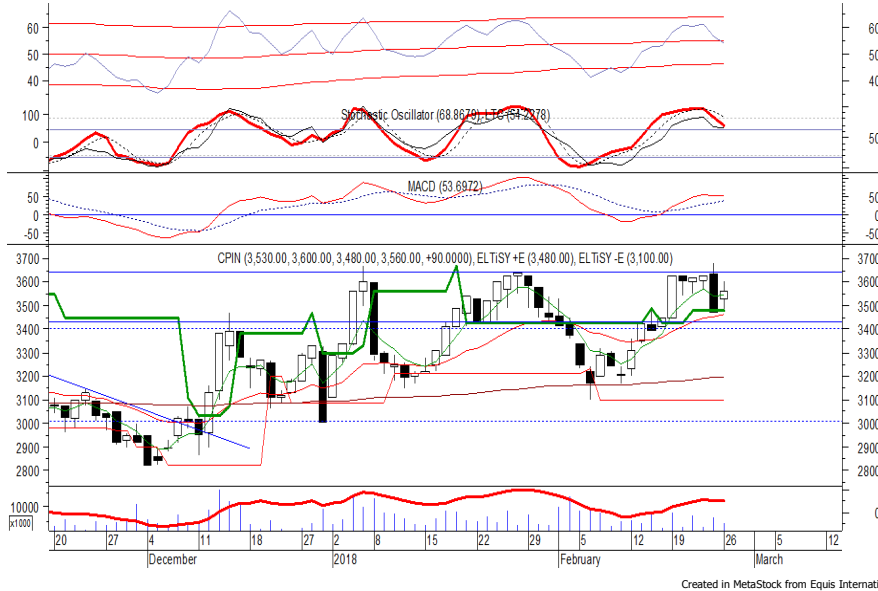
Harga tampak belum mampu untuk melewati resistance level IDR 3,440, di mana berpotensi untuk melanjutkan pelemahannya menuju support level IDR 3,100 hingga IDR 3,020.

Stochastic yang mengalami bearish crossover berpotensi membawa harga melemah.

Rekomendasi : Sell on Strength
Exit Level : 3,340-3,290
Bottom Fishing : 3,100-3,020
Buy Back : 3,450

PT Charoen Pokphand Indonesia Tbk

(CPIN) β : 1.24 Price : 3,560 BF: 3,430-3,400



CPIN pada perdagangan kemarin mampu ditutup menguat berada di level IDR 3,560.

Harga tampak belum mampu untuk melewati resistance level IDR 3,650, di mana berpotensi mengalami koreksi menuju support level IDR 3,430 hingga IDR 3,400.

Stochastic yang mengalami bearish crossover berpotensi membawa harga melemah. Kecuali harga berbalik menguat hingga di atas IDR 3,670.

Rekomendasi : Sell on Strength
Exit Level : 3,640-3,600
Bottom Fishing : 3,430-3,400
Buy Back : 3,680

Keterangan:

- Speculative Buy : Harga menyentuh support, harga dapat saja meneruskan pelemahan, tetapi berpotensi rebound jika harga gagal break support.
 - Buy : Harga bergerak rebound meninggalkan support level.
 - Trading Buy : Harga masih berpotensi naik, tetapi sudah mendekati resistance level.
 - Sell : Harga telah mencapai resistance level.
- Rekomendasi berdasarkan candlestick berlaku sampai 5 atau 8 hari ke depan (maksimal 10 hari), selebihnya dapat diartikan bahwa formasi candlestick gagal.

Research Division

Danny Eugene	Strategist, Construction, Cement, Automotive	danny.eugene@megasekuritas.id	+62 21 7917 5599	62431
Helen Vincentia	Consumer Goods, Retail	helen.vincentia@megasekuritas.id	+62 21 7917 5599	62035
Fikri Syaryadi	Banking, Telco, Transportation	fikri@megasekuritas.id	+62 21 7917 5599	62035
Adrian M. Priyatna	Property, Hospital	adrian@megasekuritas.id	+62 21 7917 5599	62425
Novilya Wiyatno	Mining, Media, Plantation	novilya@megasekuritas.id	+62 21 7917 5599	62425
Dhian Karyantono	Economist	dhian@megasekuritas.id	+62 21 7917 5599	62143
Fadlillah Qudsi	Technical Analyst	fadlillah.qudsi@megasekuritas.id	+62 21 7917 5599	62035

Retail Equity Sales Division

Hendry Kuswari	Head of Sales, Trading & Dealing	hendry@megasekuritas.id	+62 21 7917 5599	62038
Dewi Suryani	Retail Equity Sales	dewi.suryani@megasekuritas.id	+62 21 7917 5599	62441
Brema Setyawan	Retail Equity Sales	brema.setyawan@megasekuritas.id	+62 21 7917 5599	62126
Ety Sulistyowati	Retail Equity Sales	ety.sulistyowati@megasekuritas.id	+62 21 7917 5599	62408
Fadel M. Iqbal	Retail Equity Sales	fadel@megasekuritas.id	+62 21 7917 5599	62164
Andri Sumarno	Retail Equity Sales	andri@megasekuritas.id	+62 21 7917 5599	62045
Harini Citra	Retail Equity Sales	harini@megasekuritas.id	+62 21 7917 5599	62161
Syaifathir Muhammad	Retail Equity Sales	fathir@megasekuritas.id	+62 21 7917 5599	62179

Corporate Equity Sales Division

Rachmadian Iskandar Z	Corporate Equity Sales	rachmadian@megasekuritas.id	+62 21 7917 5599	62402
Ratna Wijayanti	Corporate Equity Sales	ratna.wijayanti@megasekuritas.id	+62 21 7917 5599	62055
Reza Mahendra	Corporate Equity Sales	reza.mahendra@megasekuritas.id	+62 21 7917 5599	62409

Fixed Income Sales & Trading

Tel. +62 7917 5559-62 Fax. +62 21 7917 5965

Investment Banking

Tel. +62 21 7917 5599 Fax. +62 21 7919 3900

Kantor Pusat

 Menara Bank Mega Lt. 2
 Jl. Kapt P. Tendean, Kav 12-14 A
 Jakarta Selatan 12790

Pondok Indah

 Plaza 5 Pondok Indah Blok D No. 15 Lt. 2
 Jl. Margaguna Raya Pondok Indah
 Jakarta Selatan

Kelapa Gading

 Ruko Gading Bukit Indah Lt.2
 Jl. Bukit Gading Raya Blok A No. 26, Kelapa Gading
 Jakarta Utara - 14240

DISCLAIMER

This Document is for information only and for the use of the recipient. It is not to be reproduced or copied or made available to others. Under no circumstances is it to be considered as an offer to sell or solicitation to buy any security. Any recommendation contained in this report may not be suitable for all investors and strictly a personal view and should not be used as a sole judgment for investment. Moreover, although the information contained herein has been obtained from sources believed to be reliable, its accuracy, completeness and reliability cannot be guaranteed. All rights reserved by PT Mega Capital Sekuritas.