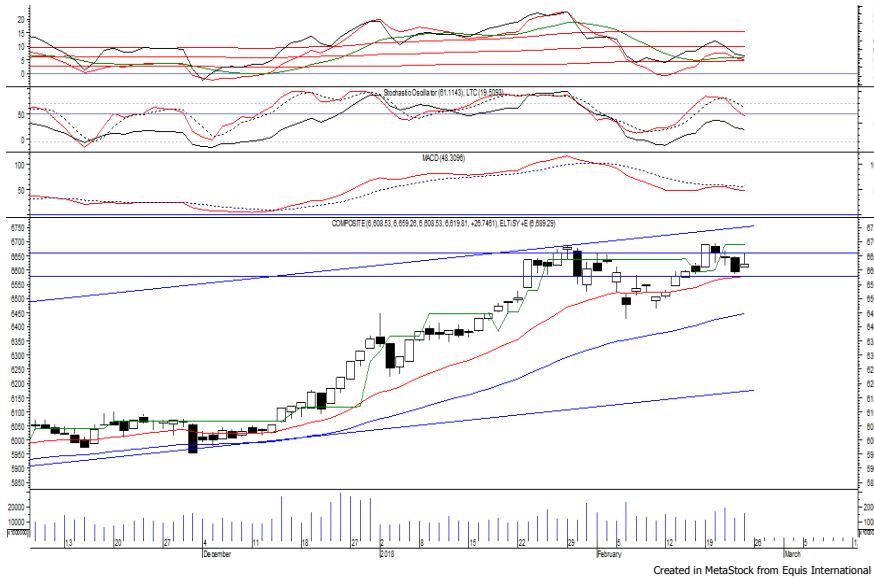


## Indeks Harga Saham Gabungan (IHSG)

(IHSG)

Range : 6,550 — 6,625



IHSG mampu ditutup menguat pada perdagangan akhir pekan kemarin berada di level 6,619.

Indeks tampak sedang mencoba untuk bertahan di atas EMA 20, di mana berpeluang untuk berlanjut menuju resistance level yang berada di 6,660 hingga 6,690.

Namun stochastic yang berada pada kecenderungan melemah berpotensi menghambat laju penguatan indeks.

Hari ini diperkirakan indeks bergerak fluktuatif cenderung menguat terbatas.

Level	Support	Resistance
I	6,575	6,660
II	6,550	6,690
III	6,520	6,710

Top Active			Top Foreign Buy			Top Foreign Sell			Top Leading		
Code	Close	Freq	Code	Close	Volume	Code	Close	Volume	Code	IDX Pts	Chg (%)
AISA	665	21,760	BNBR	50	770,000,000	BUMI	324	-51,282,500	MEDC	1.5	7.0
LMAS	63	11,345	GMFI	394	20,882,800	MYRX	159	-49,019,500	INKP	1.5	3.1
BOSS	1,750	8,568	TRAM	376	16,930,700	BBRI	3,790	-38,986,585	ITMG	0.9	3.1
PGAS	2,610	8,549	ELSA	505	14,056,700	PGAS	2,610	-22,448,400	SMGR	0.9	1.5
TRAM	376	8,346	ASII	8,200	13,885,700	PWON	655	-19,442,439	TPIA	0.8	0.8
BUMI	324	7,458	BWPT	230	12,553,900	ENRG	272	-17,913,300	<b>Top Lagging</b>		
BBCA	24,250	7,152	KREN	575	9,914,300	BMTR	615	-17,071,700	Code	IDX Pts	Chg (%)
ESTI	88	7,017	BEST	298	7,976,200	WSBP	464	-11,325,500	BMRI	-7.3	-2.0
UNTR	37,000	6,649	BNLI	665	7,418,600	NRCA	490	-10,721,800	BBNI	-6.6	-3.9
PBRX	498	6,507	BRPT	2,620	6,975,100	SMRA	1,110	-9,730,100	ASII	-6.4	-2.1
									TLKM	-5.4	-1.5
									HMSP	-5.2	-1.1

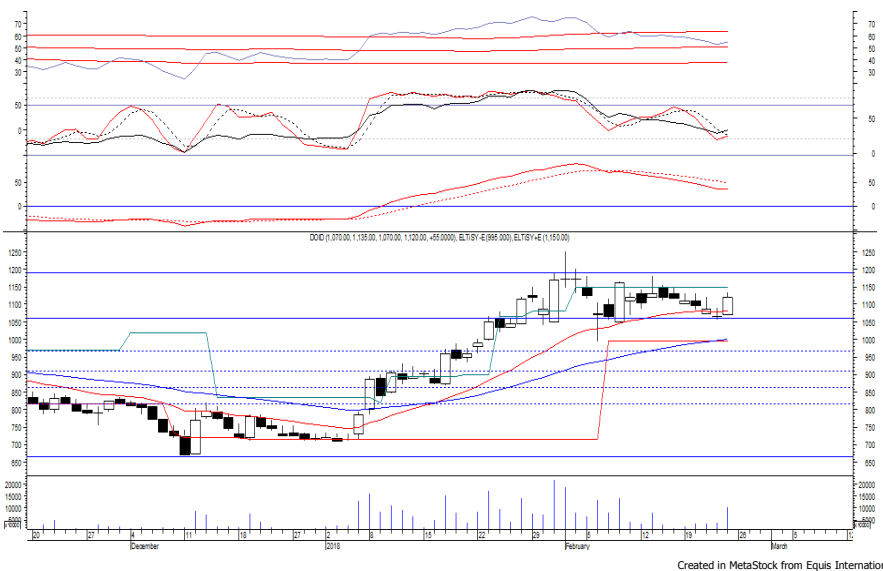
## PT Delta Dunia Makmur Tbk

(DOID)  $\beta$  :

1.07 Price :

1,120 TP:

1,190



DOID ditutup menguat pada perdagangan sebelumnya berada di level IDR 1,120.

Harga berpeluang untuk melanjutkan rebound yang terjadi setelah belum mampu melewati EMA 20, di mana berpeluang menuju resistance level di IDR 1,190.

Stochastic yang mengindikasikan terjadinya bullish crossover memberikan peluang untuk menguat.

**Rekomendasi** : Trading Buy

**Entry Level** : 1,105-1,120

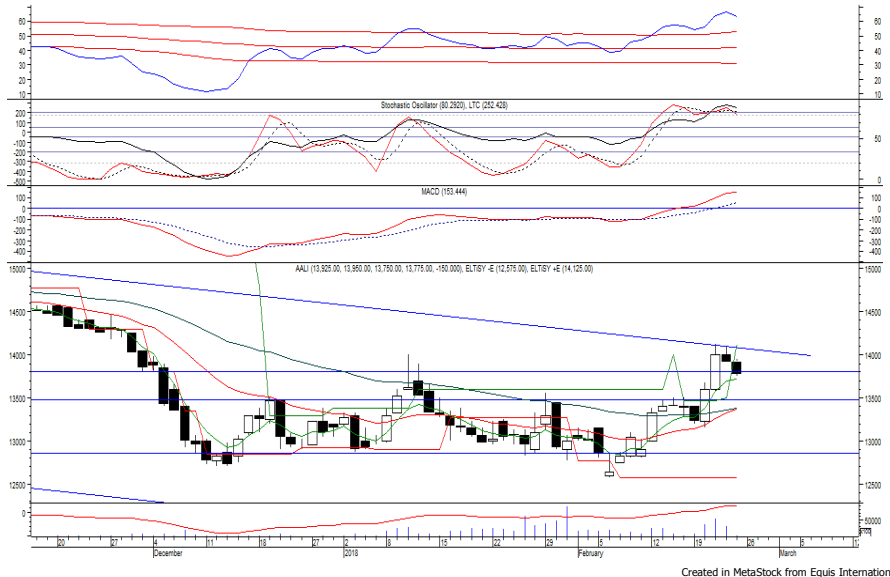
**Take Profit** : 1,190

**Stop Loss** : 1,080

## PT Astra Agro Lestari Tbk

(AALI)  $\beta$  :

0.62 Price : 13,775 BF: 13,500-13,375



AALI kembali ditutup melemah pada perdagangan akhir pekan kemarin berada di level IDR 13,775.

Kegagalan harga mematahkan kecenderungan melemahnya berpotensi membawa AALI kembali bergerak melemah menuju support level di IDR 13,500 hingga IDR 13,375.

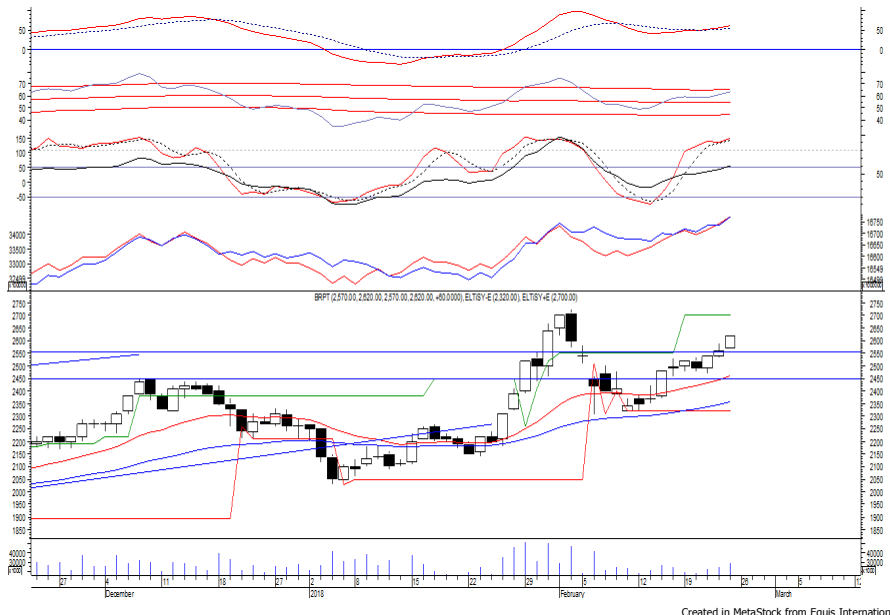
Stochastic yang mengalami bearish crossover berpotensi membawa harga melemah. Kecuali harga mampu berbalik menguat di atas IDR 14,150.

**Rekomendasi** : Sell on Strength  
**Exit Level** : 13,925-13,825  
**Bottom Fishing** : 13,500-13,375  
**Buy Back** : 14,200

## PT Barito Pacific Tbk

(BRPT)  $\beta$  :

0.33 Price : 2,620 TP: 2,700-2,740



BRPT kembali ditutup menguat melanjutkan penguatan yang terjadi selama beberapa hari terakhir.

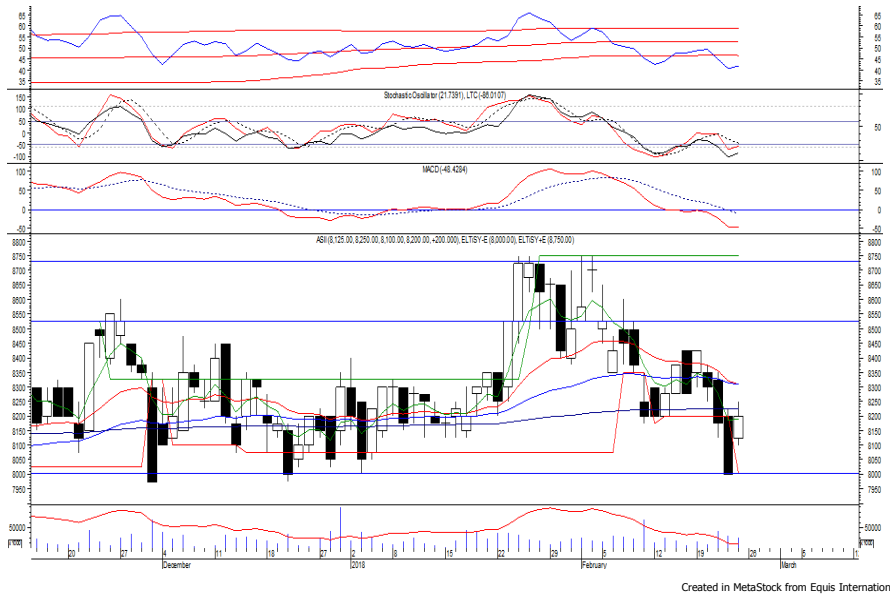
Harga tampak sedang bergerak melewati resistance level yang berada di IDR 2,550, di mana berpeluang untuk berlanjut menuju level berikutnya di IDR 2,700 hingga IDR 2,740.

Akan tetapi stochastic yang mengalami kejenuhan terhadap aksi beli berpotensi menghambat laju penguatan harga dan menguji kembali support level tersebut di atas.

**Rekomendasi** : Trading Buy  
**Entry Level** : 2,590-2,620  
**Take Profit** : 2,700-2,740  
**Stop Loss** : 2,540

## PT Astra International Tbk

(ASII)  $\beta$  : 1.31 Price : 8,200 TP: 8,425-8,525



ASII mampu ditutup menguat sekaligus mengakhiri pelemahan yang terjadi selama beberapa hari terakhir.

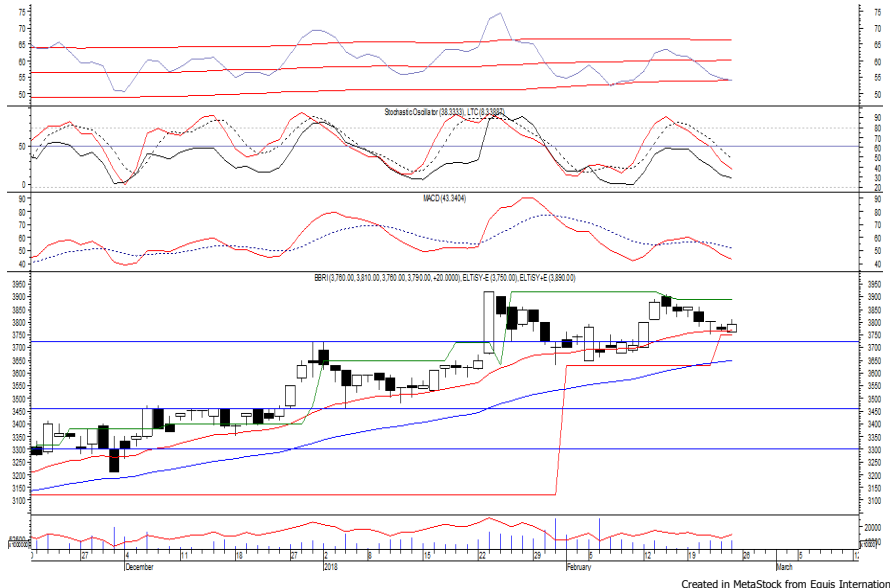
Kegagalan harga melewati support level IDR 8,000 berpeluang membawa ASII mengalami rebound menuju resistance level IDR 8,425 hingga IDR 8,525.

Stochastic yang kembali meninggalkan wilayah oversold memberikan peluang untuk menguat. Kecuali harga berbalik melemah hingga di bawah IDR 8,000.

**Rekomendasi** : Speculative Buy  
**Entry Level** : 8,100-8,200  
**Take Profit** : 8,425-8,525  
**Stop Loss** : 7,950

## PT Bank Rakyat Indonesia Persero Tbk

(BBRI)  $\beta$  : 1.34 Price : 3,790 TP: 3,890-3,920



BBRI ditutup menguat pada perdagangan sebelumnya sekaligus mengakhiri pelemahan yang terjadi selama beberapa hari terakhir.

Harga tampak sedang mencoba bertahan di atas EMA 20 dan/atau support level IDR 3,750, di mana berpeluang untuk berlanjut menuju resistance level IDR 3,890 hingga IDR 3,920.

RSI mulai menunjukkan kejenuhan harga terhadap aksi jual dan berpeluang untuk menguat.

**Rekomendasi** : Speculative Buy  
**Entry Level** : 3,770-3,790  
**Take Profit** : 3,890-3,920  
**Stop Loss** : 3,730

### Keterangan:

**Speculative Buy** : Harga menyentuh support, harga dapat saja meneruskan pelemahan, tetapi berpotensi rebound jika harga gagal break support.

**Buy** : Harga bergerak rebound meninggalkan support level.

**Trading Buy** : Harga masih berpotensi naik, tetapi sudah mendekati resistance level.

**Sell** : Harga telah mencapai resistance level.

Rekomendasi berdasarkan candlestick berlaku sampai 5 atau 8 hari ke depan (maksimal 10 hari), selebihnya dapat diartikan bahwa formasi candlestick gagal.

**Research Division**

Danny Eugene	Strategist, Construction, Cement, Automotive	danny.eugene@megasekuritas.id	+62 21 7917 5599	62431
Helen Vincentia	Consumer Goods, Retail	helen.vincentia@megasekuritas.id	+62 21 7917 5599	62035
Fikri Syaryadi	Banking, Telco, Transportation	fikri@megasekuritas.id	+62 21 7917 5599	62035
Adrian M. Priyatna	Property, Hospital	adrian@megasekuritas.id	+62 21 7917 5599	62425
Novilya Wiyatno	Mining, Media, Plantation	novilya@megasekuritas.id	+62 21 7917 5599	62425
Dhian Karyantono	Economist	dhian@megasekuritas.id	+62 21 7917 5599	62143
Fadlillah Qudsi	Technical Analyst	fadlillah.qudsi@megasekuritas.id	+62 21 7917 5599	62035

**Retail Equity Sales Division**

Hendry Kuswari	Head of Sales, Trading & Dealing	hendry@megasekuritas.id	+62 21 7917 5599	62038
Dewi Suryani	Retail Equity Sales	dewi.suryani@megasekuritas.id	+62 21 7917 5599	62441
Brema Setyawan	Retail Equity Sales	brema.setyawan@megasekuritas.id	+62 21 7917 5599	62126
Ety Sulistyowati	Retail Equity Sales	ety.sulistyowati@megasekuritas.id	+62 21 7917 5599	62408
Fadel M. Iqbal	Retail Equity Sales	fadel@megasekuritas.id	+62 21 7917 5599	62164
Andri Sumarno	Retail Equity Sales	andri@megasekuritas.id	+62 21 7917 5599	62045
Harini Citra	Retail Equity Sales	harini@megasekuritas.id	+62 21 7917 5599	62161
Syaifathir Muhammad	Retail Equity Sales	fathir@megasekuritas.id	+62 21 7917 5599	62179

**Corporate Equity Sales Division**

Rachmadian Iskandar Z	Corporate Equity Sales	rachmadian@megasekuritas.id	+62 21 7917 5599	62402
Ratna Wijayanti	Corporate Equity Sales	ratna.wijayanti@megasekuritas.id	+62 21 7917 5599	62055
Reza Mahendra	Corporate Equity Sales	reza.mahendra@megasekuritas.id	+62 21 7917 5599	62409

**Fixed Income Sales & Trading**

Tel. +62 7917 5559-62 Fax. +62 21 7917 5965

**Investment Banking**

Tel. +62 21 7917 5599 Fax. +62 21 7919 3900

**Kantor Pusat**

 Menara Bank Mega Lt. 2  
 Jl. Kapt P. Tendean, Kav 12-14 A  
 Jakarta Selatan 12790

**Pondok Indah**

 Plaza 5 Pondok Indah Blok D No. 15 Lt. 2  
 Jl. Margaguna Raya Pondok Indah  
 Jakarta Selatan

**Kelapa Gading**

 Ruko Gading Bukit Indah Lt.2  
 Jl. Bukit Gading Raya Blok A No. 26, Kelapa Gading  
 Jakarta Utara - 14240

**DISCLAIMER**

This Document is for information only and for the use of the recipient. It is not to be reproduced or copied or made available to others. Under no circumstances is it to be considered as an offer to sell or solicitation to buy any security. Any recommendation contained in this report may not be suitable for all investors and strictly a personal view and should not be used as a sole judgment for investment. Moreover, although the information contained herein has been obtained from sources believed to be reliable, its accuracy, completeness and reliability cannot be guaranteed. All rights reserved by PT Mega Capital Sekuritas.