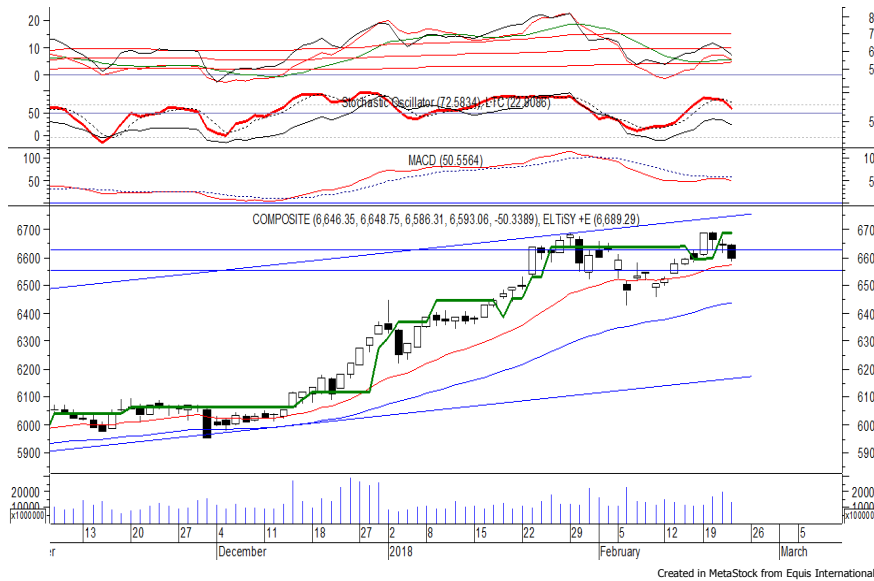


## Indeks Harga Saham Gabungan (IHSG)

(IHSG)

Range : 6,550 — 6,625



IHSG kembali ditutup melemah pada perdagangan kemarin berada di level 6,593. Indeks berpotensi untuk kembali tekoreksi menuju support level 6,550 hingga 6,520.

Stochastic yang mengalami bearish crossover dan bergerak meninggalkan wilayah overbought berpotensi membawa indeks melemah. Namun jika indeks berbalik menguat, berpeluang menguji resistance level 6,625.

Hari ini diperkirakan indeks bergerak fluktuatif cenderung melemah terbatas.

Level	Support	Resistance
I	6,550	6,625
II	6,520	6,660
III	6,490	6,690

Top Active			Top Foreign Buy			Top Foreign Sell			Top Leading		
Code	Close	Freq	Code	Close	Volume	Code	Close	Volume	Code	IDX Pts	Chg (%)
BIPI	99	13,726	ELSA	492	22,733,800	BUMI	330	-94,818,600	MEDC	1.5	7.0
DEWA	61	12,672	BRMS	90	14,320,300	MYRX	167	-41,235,200	INKP	1.5	3.1
BUMI	330	12,590	DEWA	61	13,503,700	BBRI	3,770	-37,411,409	ITMG	0.9	3.1
MEDC	1,460	12,361	SRIL	342	11,929,400	ENRG	266	-13,357,700	SMGR	0.9	1.5
ENRG	266	8,425	KREN	560	11,121,700	TLKM	4,010	-12,450,045	TPIA	0.8	0.8
PGAS	2,660	7,897	ADRO	2,480	8,601,200	BNBA	270	-10,930,900	<b>Top Lagging</b>		
TLKM	4,010	7,883	RIMO	154	7,391,200	PNLF	276	-9,963,600	Code	IDX Pts	Chg (%)
BBRI	3,770	7,251	SCMA	2,640	5,695,900	PGAS	2,660	-9,399,800	BMRI	-7.3	-2.0
BRMS	90	7,091	MLPL	164	4,781,100	ASII	8,000	-6,934,800	BBNI	-6.6	-3.9
UNTR	35,875	6,739	BEST	292	3,950,700	APLN	226	-6,831,400	ASII	-6.4	-2.1
									TLKM	-5.4	-1.5
									HMSP	-5.2	-1.1

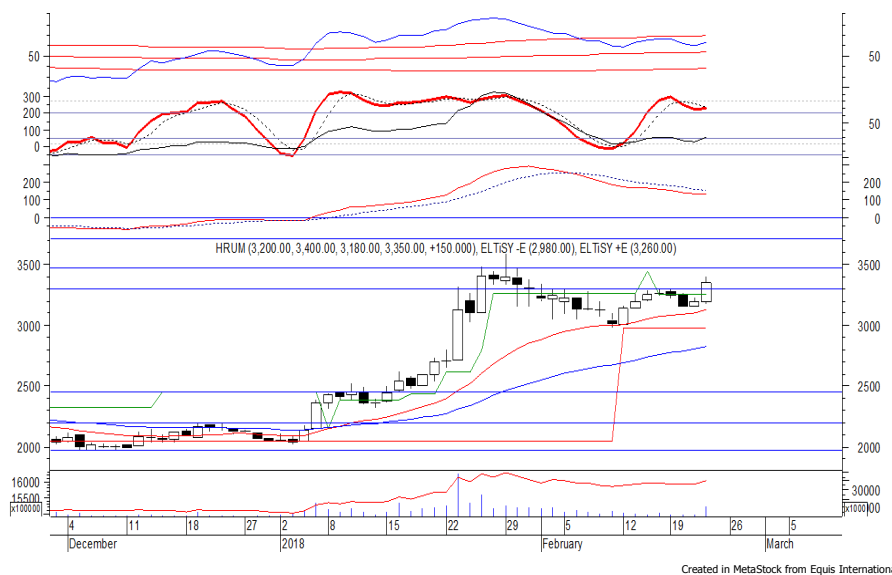
## PT Harum Energy Tbk

(HRUM)  $\beta$  :

1.38 Price :

3,350 TP:

3,470-3,500



HRUM ditutup menguat pada perdagangan kemarin berada di level IDR 3,350.

Harga tampak sedang bergerak melewati resistance level IDR 3,300, di mana berpeluang untuk berlanjut menuju level berikutnya di IDR 3,470 hingga IDR 3,500.

Akan tetapi jika harga berbalik melemah, maka berpotensi menguji support level terdekat di IDR 3,260.

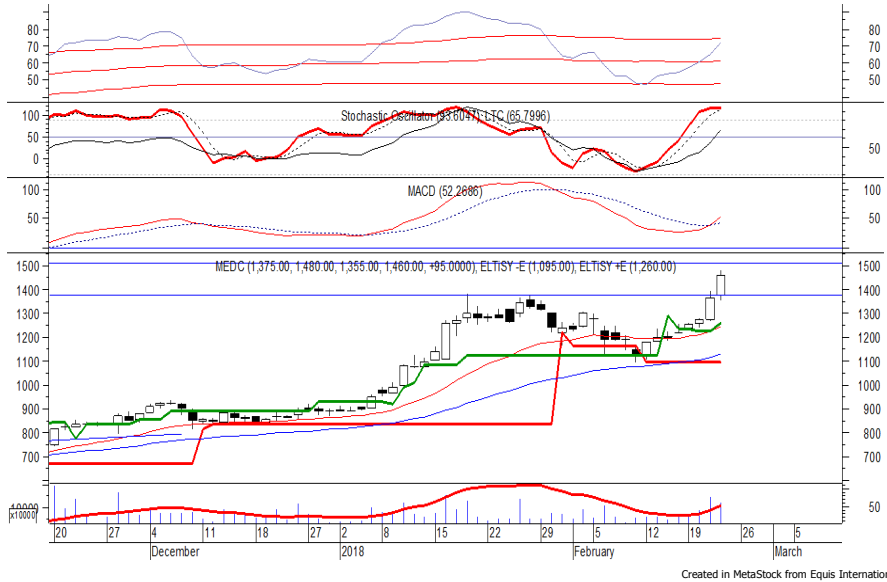
<b>Rekomendasi</b>	: Trading Buy
<b>Entry Level</b>	: 3,320-3,350
<b>Take Profit</b>	: 3,470-3,500
<b>Stop Loss</b>	: 3,280

## PT Medco Energi Internasional Tbk

(MEDC)  $\beta$  :

1.16 Price : 1,460

TP: 1,510-1,520



MEDC kembali ditutup menguat pada perdagangan kemarin berada di level IDR 1,460.

Harga tampak mengalami all-time high, di mana berpeluang untuk berlanjut menuju resistance level di IDR 1,510 hingga IDR 1,520.

MACD yang mengalami golden cross memberikan peluang untuk menguat. Namun stochastic yang mulai memasuki overbought area berpotensi menghambat laju penguatan harga.

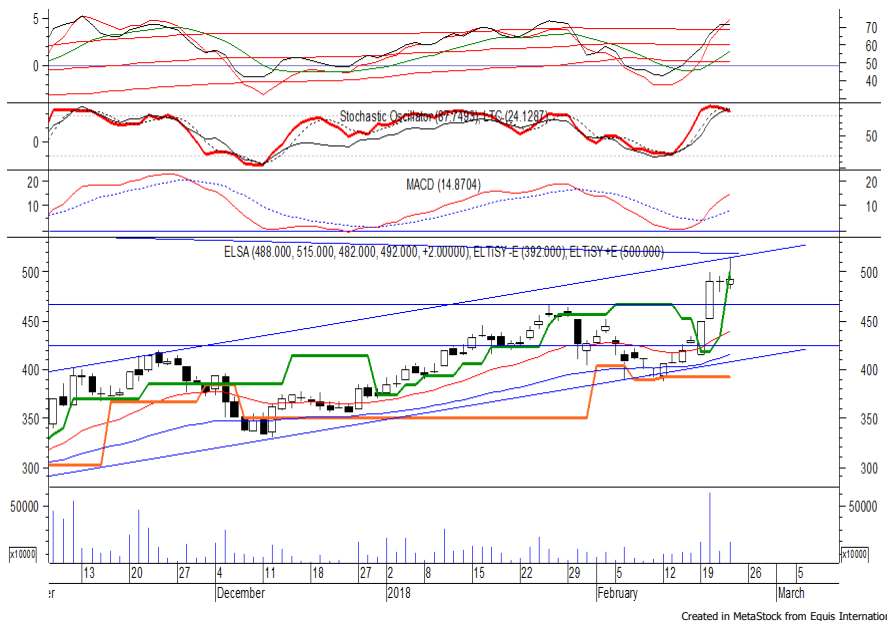
**Rekomendasi** : Trading Buy  
**Entry Level** : 1,450-1,460  
**Take Profit** : 1,510-1,520  
**Stop Loss** : 1,430

## PT Elnusa Tbk

(ELSA)  $\beta$  :

1.08 Price : 492

BF: 466-456



ELSA pada perdagangan kemarin mampu ditutup menguat tipis berada di IDR 492.

Harga juga sempat menguji resistance level IDR 520, namun belum mampu untuk melewatinya.

Hal tersebut berpotensi membawa ELSA mengalami koreksi menuju support level IDR 4,66 hingga IDR 456.

Stochastic yang mengalami bearish crossover di wilayah overbought berpotensi membawa harga melemah.

**Rekomendasi** : Sell on Strength  
**Exit Level** : 510-496  
**Bottom Fishing** : 466-456  
**Buy Back** : 530

## PT XL Axiata Tbk

(EXCL)  $\beta$  : 0.92 Price : 2,930 TP: 2,970-3,000



EXCL pada perdagangan kemarin ditutup bertahan di level IDR 2,930.

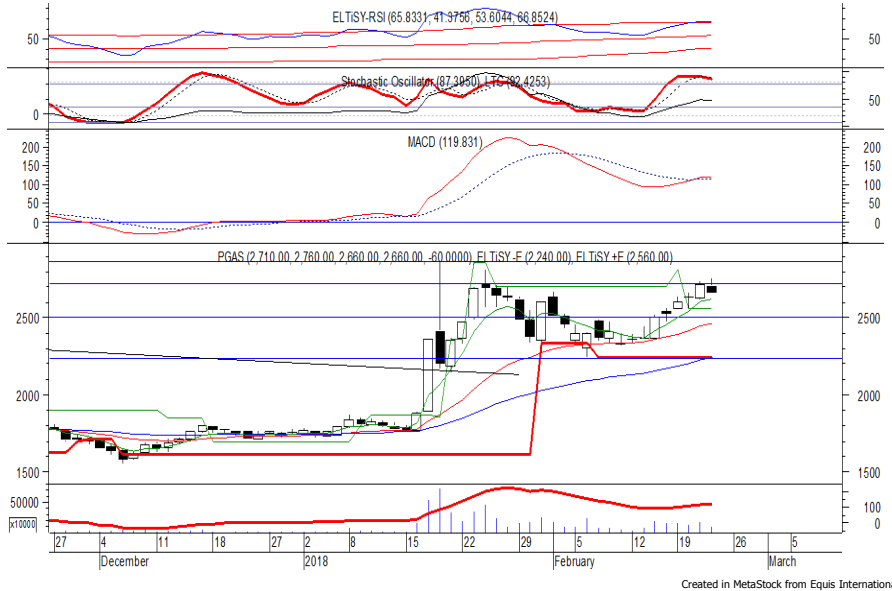
Harga tampak sedang mengalami konsolidasi yang terjadi selama lebih dari 2 pekan terakhir dan berpeluang berlanjut dengan menguji resistance level IDR 2,970 hingga IDR 3,000.

MACD yang mengalami golden cross memberikan peluang bagi harga untuk mengalami penguatan. Namun jika harga berbalik melemah, dapat menguji support level di IDR 2,870.

**Rekomendasi** : Buy on Weakness  
**Entry Level** : 2,870-2,900  
**Take Profit** : 2,970-3,000  
**Stop Loss** : 2,840

## PT Perusahaan Gas Negara Persero T

(PGAS)  $\beta$  : 1.53 Price : 2,660 BF: 2,560-2,500



PGAS ditutup melemah pada perdagangan sebelumnya berada di level IDR 2,660.

Harga tampak belum mampu untuk melewati resistance level IDR 2,720, di mana berpotensi melanjutkan pelemahannya menuju support level IDR 2,560 hingga IDR 2,500.

Stochastic yang mengalami bearish crossover berpotensi membawa harga melemah. Kecuali harga mampu berbalik menguat di atas IDR 2,740.

**Rekomendasi** : Sell on Strength  
**Exit Level** : 2,710-2,680  
**Bottom Fishing** : 2,560-2,500  
**Buy Back** : 2,750

### Keterangan:

- Speculative Buy : Harga menyentuh support, harga dapat saja meneruskan pelemahan, tetapi berpotensi rebound jika harga gagal break support.
  - Buy : Harga bergerak rebound meninggalkan support level.
  - Trading Buy : Harga masih berpotensi naik, tetapi sudah mendekati resistance level.
  - Sell : Harga telah mencapai resistance level.
- Rekomendasi berdasarkan candlestick berlaku sampai 5 atau 8 hari ke depan (maksimal 10 hari), selebihnya dapat diartikan bahwa formasi candlestick gagal.

**Research Division**

Danny Eugene	Strategist, Construction, Cement, Automotive	danny.eugene@megasekuritas.id	+62 21 7917 5599	62431
Helen Vincentia	Consumer Goods, Retail	helen.vincentia@megasekuritas.id	+62 21 7917 5599	62035
Fikri Syaryadi	Banking, Telco, Transportation	fikri@megasekuritas.id	+62 21 7917 5599	62035
Adrian M. Priyatna	Property, Hospital	adrian@megasekuritas.id	+62 21 7917 5599	62425
Novilya Wiyatno	Mining, Media, Plantation	novilya@megasekuritas.id	+62 21 7917 5599	62425
Dhian Karyantono	Economist	dhian@megasekuritas.id	+62 21 7917 5599	62143
Fadlillah Qudsi	Technical Analyst	fadlillah.qudsi@megasekuritas.id	+62 21 7917 5599	62035

**Retail Equity Sales Division**

Hendry Kuswari	Head of Sales, Trading & Dealing	hendry@megasekuritas.id	+62 21 7917 5599	62038
Dewi Suryani	Retail Equity Sales	dewi.suryani@megasekuritas.id	+62 21 7917 5599	62441
Brema Setyawan	Retail Equity Sales	brema.setyawan@megasekuritas.id	+62 21 7917 5599	62126
Ety Sulistyowati	Retail Equity Sales	ety.sulistyowati@megasekuritas.id	+62 21 7917 5599	62408
Fadel M. Iqbal	Retail Equity Sales	fadel@megasekuritas.id	+62 21 7917 5599	62164
Andri Sumarno	Retail Equity Sales	andri@megasekuritas.id	+62 21 7917 5599	62045
Harini Citra	Retail Equity Sales	harini@megasekuritas.id	+62 21 7917 5599	62161
Syaifathir Muhammad	Retail Equity Sales	fathir@megasekuritas.id	+62 21 7917 5599	62179

**Corporate Equity Sales Division**

Rachmadian Iskandar Z	Corporate Equity Sales	rachmadian@megasekuritas.id	+62 21 7917 5599	62402
Ratna Wijayanti	Corporate Equity Sales	ratna.wijayanti@megasekuritas.id	+62 21 7917 5599	62055
Reza Mahendra	Corporate Equity Sales	reza.mahendra@megasekuritas.id	+62 21 7917 5599	62409

**Fixed Income Sales & Trading**

Tel. +62 7917 5559-62 Fax. +62 21 7917 5965

**Investment Banking**

Tel. +62 21 7917 5599 Fax. +62 21 7919 3900

**Kantor Pusat**

 Menara Bank Mega Lt. 2  
 Jl. Kapt P. Tendean, Kav 12-14 A  
 Jakarta Selatan 12790

**Pondok Indah**

 Plaza 5 Pondok Indah Blok D No. 15 Lt. 2  
 Jl. Margaguna Raya Pondok Indah  
 Jakarta Selatan

**Kelapa Gading**

 Ruko Gading Bukit Indah Lt.2  
 Jl. Bukit Gading Raya Blok A No. 26, Kelapa Gading  
 Jakarta Utara - 14240

**DISCLAIMER**

This Document is for information only and for the use of the recipient. It is not to be reproduced or copied or made available to others. Under no circumstances is it to be considered as an offer to sell or solicitation to buy any security. Any recommendation contained in this report may not be suitable for all investors and strictly a personal view and should not be used as a sole judgment for investment. Moreover, although the information contained herein has been obtained from sources believed to be reliable, its accuracy, completeness and reliability cannot be guaranteed. All rights reserved by PT Mega Capital Sekuritas.