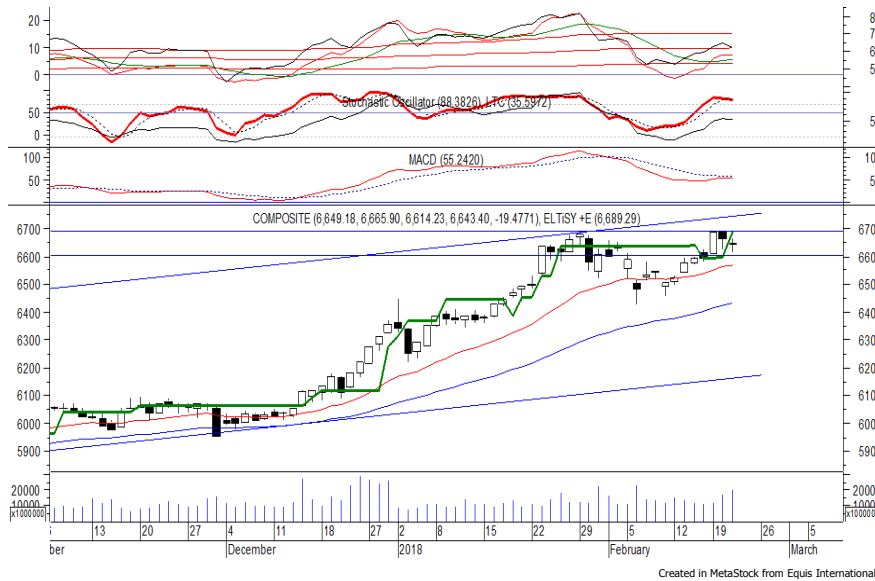


Indeks Harga Saham Gabungan (IHSG)

(IHSG)

Range : 6,640 — 6,695



IHSG kembali ditutup melemah pada perdagangan kemarin berada di level 6,643. Indeks berpotensi untuk kembali melanjutkan pelemahannya setelah belum mampu melewati resistance level 6,690, di mana berpotensi menuju support level 6,610.

Stochastic yang mengalami bearish crossover di wilayah overbought berpotensi membawa indeks melemah. Namun jika indeks berbalik menguat, berpotensi menguji 6,690. Hari ini kembali diperkirakan indeks bergerak cenderung melemah terbatas.

Level	Support	Resistance
I	6,610	6,690
II	6,585	6,725
III	6,550	6,745

Top Active			Top Foreign Buy			Top Foreign Sell			Top Leading		
Code	Close	Freq	Code	Close	Volume	Code	Close	Volume	Code	IDX Pts	Chg (%)
ENRG	268	20,316	ELSA	490	37,426,000	BUMI	340	-274,825,574	BBNI	4.1	2.5
DEWA	65	18,977	PGAS	2,720	26,690,500	BEKS	50	-119,637,900	PGAS	2.0	3.4
MEDC	1,365	18,449	RIMO	155	19,846,100	MYRX	168	-45,256,000	SMGR	1.5	2.4
BUMI	340	18,272	PTBA	3,380	12,775,900	BBRM	67	-35,330,300	MEDC	1.4	7.1
IKAI	354	18,084	BBNI	10,175	12,232,028	DEWA	65	-30,957,700	BTPN	1.4	7.9
BRMS	90	13,464	TLKM	4,070	7,619,200	BBRI	3,800	-27,210,525	Top Lagging		
GDST	92	12,718	KREN	550	6,131,100	WSBP	476	-16,969,900	Code	IDX Pts	Chg (%)
PGAS	2,720	12,017	BSDE	1,790	5,840,525	BRMS	90	-12,639,700	BMRI	-10.4	-2.8
BMTR	655	10,161	KRAS	525	5,443,600	IKAI	354	-11,662,900	HMSP	-5.2	-1.0
ELTY	50	9,008	ADRO	2,470	5,212,000	ENRG	268	-10,893,400	ASII	-4.5	-1.5
									GGRM	-1.6	-1.1
									WSKT	-1.3	-3.6

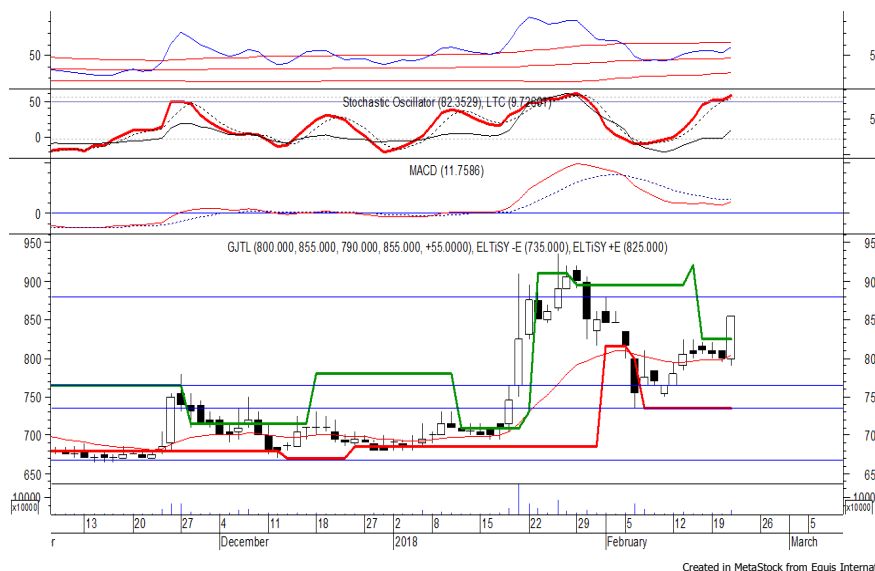
PT Gajah Tunggal Tbk

(GJTL) β :

1.43 Price :

855 TP:

880-895



GJTL mampu ditutup menguat pada perdagangan kemarin berada di level IDR 855.

Harga tampak sedang bergerak melewati resistance level IDR 825 di mana berpotensi untuk berlanjut menuju resistance level IDR 880 hingga IDR 895.

White closing marubozu yang terbentuk pada candle memberikan peluang untuk menguat.

Rekomendasi : Trading Buy
Entry Level : 840-855
Take Profit : 880-895
Stop Loss : 820

PT Bank Pembangunan Daerah Jawa Barat Dan Banten (BJBR) β : 0.65 Price : 2,270 BF: 2,220-2,200



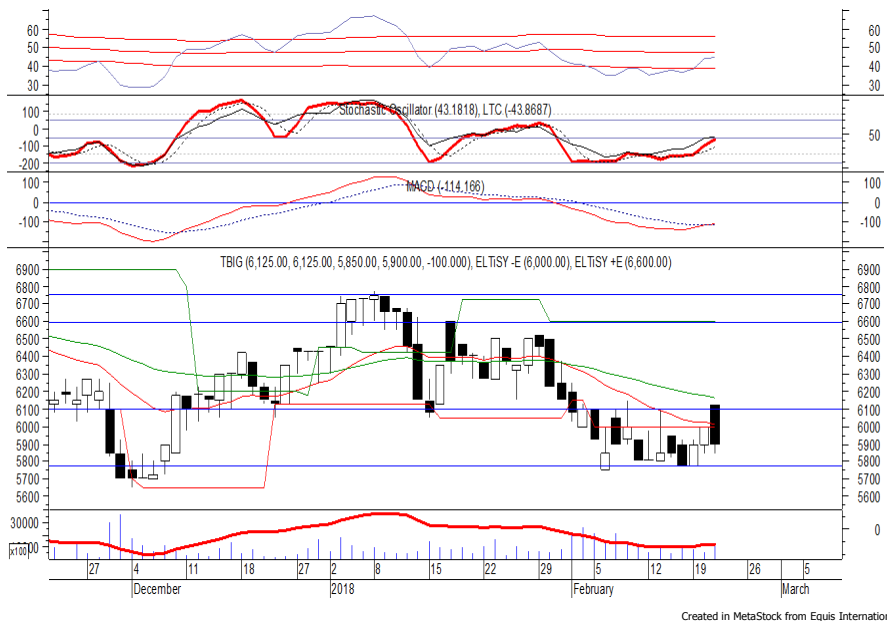
BJBR ditutup melemah pada perdagangan kemarin berada di level IDR 2,270.

Harga tampak belum mampu untuk melewati resistance level IDR 2,330, di mana berpotensi melanjutkan pelemahannya menuju support level IDR 2,220 hingga IDR 2,220.

Stochastic yang mengalami bearish crossover di wilayah overbought berpotensi membawa harga melemah.

- Rekomendasi** : Sell on Strength
- Exit Level** : 2,300-2,280
- Bottom Fishing** : 2,220-2,200
- Buy Back** : 2,340

PT Tower Bersama Infrastruktura Tbk (TBIG) β : 0.76 Price : 5,900 TP: 6,050-6,125



Sempat di buka menguat di awal perdagangan kemarin, TBIG akhirnya ditutup melemah berada di level IDR 5,900.

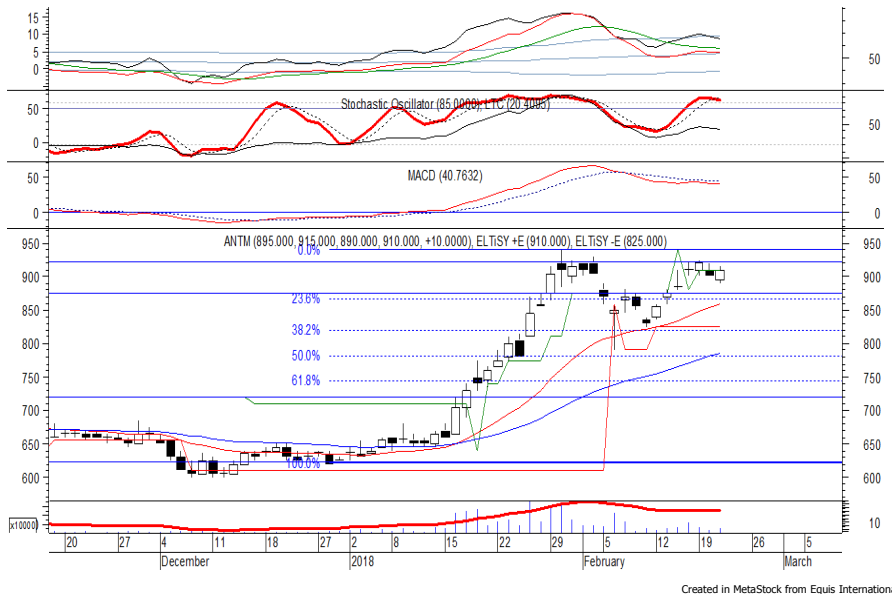
Harga berpotensi menguji support level IDR 5,775 yang jika mampu bertahan di (atas) level tersebut, berpeluang untuk rebound menuju resistance level IDR 6,050 hingga IDR 6,125.

MACD yang mengindikasikan terjadinya golden cross memberikan peluang untuk menguat. Kecuali harga kembali melemah hingga di bawah IDR 5,700.

- Rekomendasi** : Buy on Weakness
- Entry Level** : 5,775-5,850
- Take Profit** : 6,050-6,125
- Stop Loss** : 5,675

PT Aneka Tambang Persero Tbk

(ANTM) β : 0.99 Price : 910 BF: 875-865



ANTM pada perdagangan kemarin ditutup menguat berada di level IDR 910.

Harga tampak sedang menguji resistance level IDR 920, yang jika gagal melewatinya maka berpotensi terkoreksi menuju support level IDR 875 hingga IDR 865.

Stochastic yang mengindikasikan bearish crossover di wilayah overbought berpotensi membawa harga melemah dalam jangka pendek. Kecuali harga mampu menguat di atas IDR 935.

- Rekomendasi** : Sell on Strength
- Exit Level** : 925-915
- Bottom Fishing** : 875-865
- Buy Back** : 940

PT Indocement Tungal Prakarsa Tbk

(INTP) β : 1.35 Price : 21,800 TP: 22,250-22,450



INTP mampu ditutup menguat pada perdagangan kemarin berada di level IDR 21,800.

Harga tampak sedang mencoba untuk bertahan di atas EMA 50, di mana berpeluang untuk berlanjut menuju resistance level IDR 22,250 hingga IDR 22,450.

MACD yang mengalami golden cross memberikan peluang untuk menguat. Kecuali harga berbalik melemah di bawah IDR 21,600.

- Rekomendasi** : Speculative Buy
- Entry Level** : 21,700-21,800
- Take Profit** : 22,250-22,450
- Stop Loss** : 21,550

Keterangan:

- Speculative Buy** : Harga menyentuh support, harga dapat saja meneruskan pelemahan, tetapi berpotensi rebound jika harga gagal break support.
 - Buy** : Harga bergerak rebound meninggalkan support level.
 - Trading Buy** : Harga masih berpotensi naik, tetapi sudah mendekati resistance level.
 - Sell** : Harga telah mencapai resistance level.
- Rekomendasi berdasarkan candlestick berlaku sampai 5 atau 8 hari ke depan (maksimal 10 hari), selebihnya dapat diartikan bahwa formasi candlestick gagal.

Research Division

Danny Eugene	Strategist, Construction, Cement, Automotive	danny.eugene@megasekuritas.id	+62 21 7917 5599	62431
Helen Vincentia	Consumer Goods, Retail	helen.vincentia@megasekuritas.id	+62 21 7917 5599	62035
Fikri Syaryadi	Banking, Telco, Transportation	fikri@megasekuritas.id	+62 21 7917 5599	62035
Adrian M. Priyatna	Property, Hospital	adrian@megasekuritas.id	+62 21 7917 5599	62425
Novilya Wiyatno	Mining, Media, Plantation	novilya@megasekuritas.id	+62 21 7917 5599	62425
Dhian Karyantono	Economist	dhian@megasekuritas.id	+62 21 7917 5599	62143
Fadlillah Qudsi	Technical Analyst	fadlillah.qudsi@megasekuritas.id	+62 21 7917 5599	62035

Retail Equity Sales Division

Hendry Kuswari	Head of Sales, Trading & Dealing	hendry@megasekuritas.id	+62 21 7917 5599	62038
Dewi Suryani	Retail Equity Sales	dewi.suryani@megasekuritas.id	+62 21 7917 5599	62441
Brema Setyawan	Retail Equity Sales	brema.setyawan@megasekuritas.id	+62 21 7917 5599	62126
Ety Sulistyowati	Retail Equity Sales	ety.sulistyowati@megasekuritas.id	+62 21 7917 5599	62408
Fadel M. Iqbal	Retail Equity Sales	fadel@megasekuritas.id	+62 21 7917 5599	62164
Andri Sumarno	Retail Equity Sales	andri@megasekuritas.id	+62 21 7917 5599	62045
Harini Citra	Retail Equity Sales	harini@megasekuritas.id	+62 21 7917 5599	62161
Syaifathir Muhammad	Retail Equity Sales	fathir@megasekuritas.id	+62 21 7917 5599	62179

Corporate Equity Sales Division

Rachmadian Iskandar Z	Corporate Equity Sales	rachmadian@megasekuritas.id	+62 21 7917 5599	62402
Ratna Wijayanti	Corporate Equity Sales	ratna.wijayanti@megasekuritas.id	+62 21 7917 5599	62055
Reza Mahendra	Corporate Equity Sales	reza.mahendra@megasekuritas.id	+62 21 7917 5599	62409

Fixed Income Sales & Trading

Tel. +62 7917 5559-62 Fax. +62 21 7917 5965

Investment Banking

Tel. +62 21 7917 5599 Fax. +62 21 7919 3900

Kantor Pusat

Menara Bank Mega Lt. 2
 Jl. Kapt P. Tendean, Kav 12-14 A
 Jakarta Selatan 12790

Pondok Indah

Plaza 5 Pondok Indah Blok D No. 15 Lt. 2
 Jl. Margaguna Raya Pondok Indah
 Jakarta Selatan

Kelapa Gading

Ruko Gading Bukit Indah Lt.2
 Jl. Bukit Gading Raya Blok A No. 26, Kelapa Gading
 Jakarta Utara - 14240

DISCLAIMER

This Document is for information only and for the use of the recipient. It is not to be reproduced or copied or made available to others. Under no circumstances is it to be considered as an offer to sell or solicitation to buy any security. Any recommendation contained in this report may not be suitable for all investors and strictly a personal view and should not be used as a sole judgment for investment. Moreover, although the information contained herein has been obtained from sources believed to be reliable, its accuracy, completeness and reliability cannot be guaranteed. All rights reserved by PT Mega Capital Sekuritas.