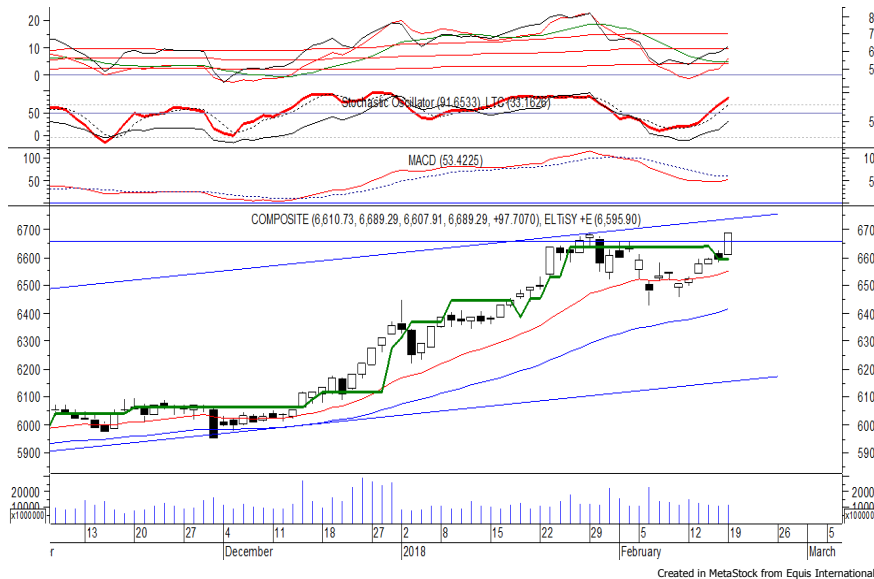


Indeks Harga Saham Gabungan (IHSG)

(IHSG)

Range : 6,655 — 6,725



IHSG ditutup menguat pada perdagangan kemarin berada di level 6,689.

Indeks berpeluang untuk melanjutkan penguatannya dan bergerak menuju resistance level 6,725.

Long white marubozu yang terbentuk pada candle menunjukkan penguasaan indeks oleh buyers, namun stochastic yang mulai jenuh terhadap aksi beli berpotensi menghambat laju penguatan indeks.

Hari ini diperkirakan indeks bergerak fluktuatif cenderung menguat terbatas.

Level	Support	Resistance
I	6,655	6,725
II	6,625	6,745
III	6,595	6,760

Top Active			Top Foreign Buy			Top Foreign Sell			Top Leading		
Code	Close	Freq	Code	Close	Volume	Code	Close	Volume	Code	IDX Pts	Chg (%)
PGAS	2,610	13,268	ELSA	450	37,422,900	MYRX	177	-129,464,600	BBCA	17.5	3.4
MYRX	177	10,747	TLKM	4,050	27,844,600	BEKS	53	-57,873,600	HMSP	7.3	1.4
LEAD	161	9,579	BKSL	216	23,376,300	BUMI	332	-37,382,100	BMRI	7.3	2.1
BEKS	53	9,111	SRIL	346	21,070,300	BBRI	3,860	-19,707,841	ASII	5.4	1.8
SRIL	346	8,504	WSKT	3,110	14,851,200	WSBP	490	-17,430,500	BBNI	4.1	2.6
TLKM	4,050	8,474	KREN	555	12,283,000	LPKR	515	-7,129,400	Top Lagging		
BMTR	655	8,171	TRAM	356	10,911,300	CTRA	1,285	-6,419,800	Code	IDX Pts	Chg (%)
MNCN	1,600	7,076	IKP	230	10,632,200	PGAS	2,610	-6,386,900	EPMT	-1.6	-22.1
BHIT	131	6,939	BMRI	8,475	8,868,274	BJTM	785	-5,900,700	CASA	-0.3	-2.1
AISA	545	6,802	PTBA	3,320	7,453,800	ESSA	312	-5,711,800	AALI	-0.3	-1.1
									BNGA	-0.2	-0.7
									MYOR	-0.2	-0.4

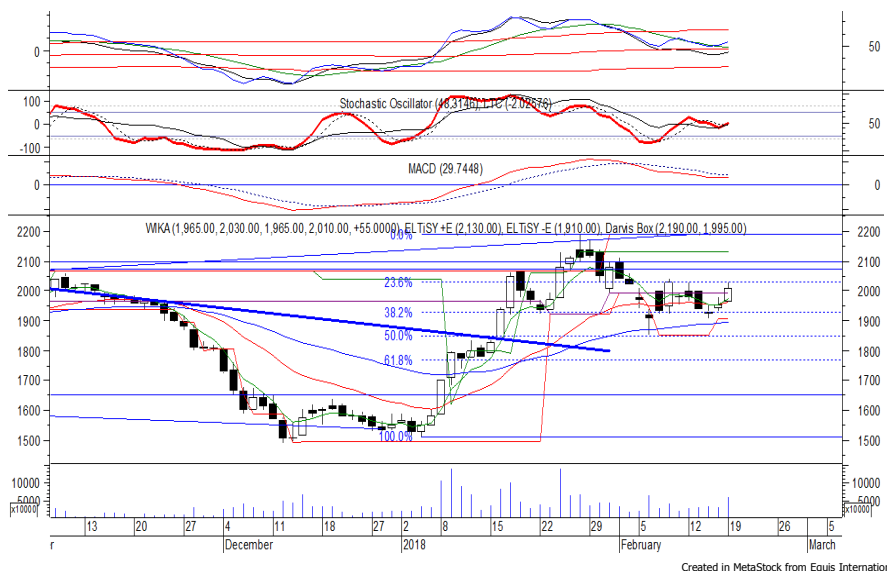
PT Wijaya Karya Persero Tbk

(WIKA) β :

0.97 Price :

2,010 TP:

2,070-2,100



WIKA kembali ditutup menguat pada perdagangan kemarin melanjutkan penguatan yang terjadi sehari sebelumnya.

Harga juga tampak sedang bergerak melewati level psikologis IDR 2,000, di mana berpeluang untuk berlanjut menuju resistance level IDR 2,070 hingga IDR 2,100.

Stochastic yang mengalami bullish crossover memberikan peluang terjadinya penguatan.

- Rekomendasi** : Trading Buy
- Entry Level** : 1,990-2,010
- Take Profit** : 2,070-2,100
- Stop Loss** : 1,970

PT Astra Agro Lestari Tbk

(AALI) β :

0.59 Price : 13,225 BF: 13,050-12,850



AALI pada perdagangan kemarin ditutup melemah berada di level IDR 13,225.

Harga tampak belum mampu untuk melewati resistance level IDR 13,475, di mana berpotensi melanjutkan pelemahannya menuju support level IDR 13,050 hingga IDR 12,850.

Stochastic yang mengalami bearish crossover berpotensi membawa harga melemah. Kecuali harga berbalik menguat di atas IDR 13,500.

- Rekomendasi** : Sell on Strength
- Exit Level** : 13,400-13,300
- Bottom Fishing** : 13,050-12,850
- Buy Back** : 13,525

PT United Tractors Tbk

(UNTR) β :

1.16 Price : 38,200 TP: 39,250-39,650



UNTR ditutup menguat pada perdagangan kemarin berada di level IDR 38,200.

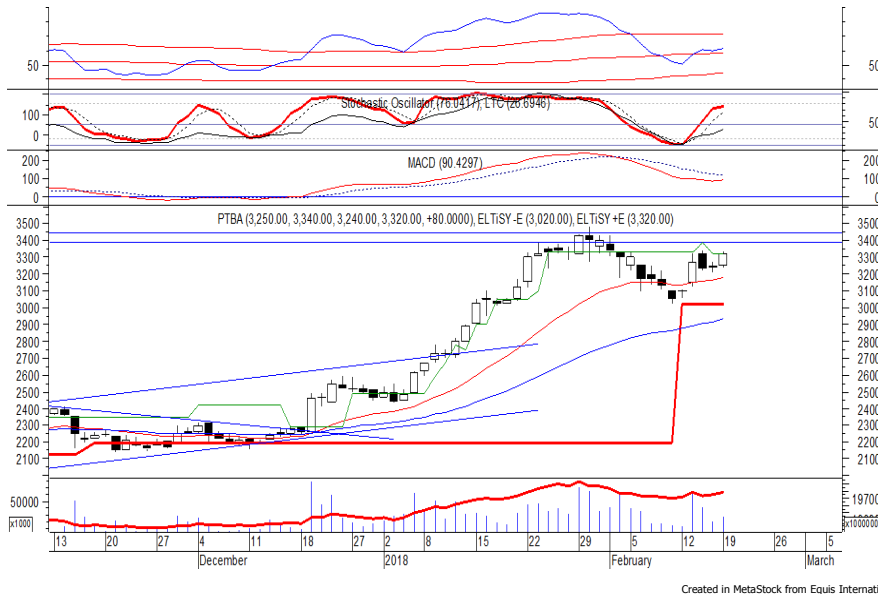
Harga tampak sedang mencoba untuk melewati EMA 20, di mana berpeluang untuk melanjutkan penguatannya menuju resistance level IDR 39,250 hingga IDR 39,650.

Stochastic yang mengalami bullish crossover memberikan peluang untuk menguat. Kecuali harga berbalik melemah di bawah IDR 37,800.

- Rekomendasi** : Speculative Buy
- Entry Level** : 38,000-38,200
- Take Profit** : 39,250-39,650
- Stop Loss** : 37,750

PT Bukit Asam Persero Tbk

(PTBA) β : 1.34 Price : 3,320 TP: 3,400-3,450



PTBA ditutup menguat pada perdagangan sebelumnya berada di IDR 3,320.

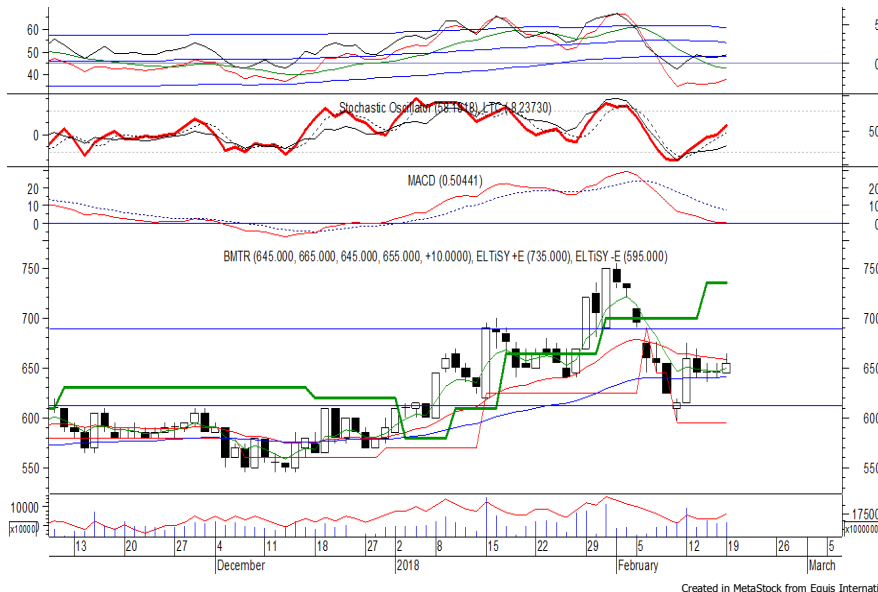
Harga berpeluang untuk dapat mengalami bullish continuation, di mana berpeluang menuju resistance level IDR 3,400 hingga IDR 3,450.

Stochastic berada pada kecenderungan menguat, namun jika harga berbalik melemah, maka berpotensi melanjutkan konsolidasi dengan menguji support level IDR 3,220.

Rekomendasi : Speculative Buy
Entry Level : 3,300-3,320
Take Profit : 3,400-3,450
Stop Loss : 3,260

PT Global Mediacom Tbk

(BMTR) β : 1.00 Price : 655 TP: 690



BMTR pada perdagangan kemarin ditutup menguat berada di level IDR 655.

Harga tampak sedang mencoba untuk bertahan di atas EMA 50, di mana berpeluang mengalami penguatan menuju resistance level IDR 690.

Stochastic berada di wilayah netral dengan kecenderungan menguat. Akan tetapi jika harga berbalik melemah, maka berpotensi menguji support level yang berada di IDR 635.

Rekomendasi : Speculative Buy
Entry Level : 645-655
Take Profit : 690
Stop Loss : 630

Keterangan:

Speculative Buy : Harga menyentuh support, harga dapat saja meneruskan pelemahan, tetapi berpotensi rebound jika harga gagal break support.

Buy : Harga bergerak rebound meninggalkan support level.

Trading Buy : Harga masih berpotensi naik, tetapi sudah mendekati resistance level.

Sell : Harga telah mencapai resistance level.

Rekomendasi berdasarkan candlestick berlaku sampai 5 atau 8 hari ke depan (maksimal 10 hari), selebihnya dapat diartikan bahwa formasi candlestick gagal.

Research Division

Danny Eugene	Strategist, Construction, Cement, Automotive	danny.eugene@megasekuritas.id	+62 21 7917 5599	62431
Helen Vincentia	Consumer Goods, Retail	helen.vincentia@megasekuritas.id	+62 21 7917 5599	62035
Fikri Syaryadi	Banking, Telco, Transportation	fikri@megasekuritas.id	+62 21 7917 5599	62035
Adrian M. Priyatna	Property, Hospital	adrian@megasekuritas.id	+62 21 7917 5599	62425
Novilya Wiyatno	Mining, Media, Plantation	novilya@megasekuritas.id	+62 21 7917 5599	62425
Dhian Karyantono	Economist	dhian@megasekuritas.id	+62 21 7917 5599	62143
Fadlillah Qudsi	Technical Analyst	fadlillah.qudsi@megasekuritas.id	+62 21 7917 5599	62035

Retail Equity Sales Division

Hendry Kuswari	Head of Sales, Trading & Dealing	hendry@megasekuritas.id	+62 21 7917 5599	62038
Dewi Suryani	Retail Equity Sales	dewi.suryani@megasekuritas.id	+62 21 7917 5599	62441
Brema Setyawan	Retail Equity Sales	brema.setyawan@megasekuritas.id	+62 21 7917 5599	62126
Ety Sulistyowati	Retail Equity Sales	ety.sulistyowati@megasekuritas.id	+62 21 7917 5599	62408
Fadel M. Iqbal	Retail Equity Sales	fadel@megasekuritas.id	+62 21 7917 5599	62164
Andri Sumarno	Retail Equity Sales	andri@megasekuritas.id	+62 21 7917 5599	62045
Harini Citra	Retail Equity Sales	harini@megasekuritas.id	+62 21 7917 5599	62161
Syaifathir Muhammad	Retail Equity Sales	fathir@megasekuritas.id	+62 21 7917 5599	62179

Corporate Equity Sales Division

Rachmadian Iskandar Z	Corporate Equity Sales	rachmadian@megasekuritas.id	+62 21 7917 5599	62402
Ratna Wijayanti	Corporate Equity Sales	ratna.wijayanti@megasekuritas.id	+62 21 7917 5599	62055
Reza Mahendra	Corporate Equity Sales	reza.mahendra@megasekuritas.id	+62 21 7917 5599	62409

Fixed Income Sales & Trading

Tel. +62 7917 5559-62 Fax. +62 21 7917 5965

Investment Banking

Tel. +62 21 7917 5599 Fax. +62 21 7919 3900

Kantor Pusat

 Menara Bank Mega Lt. 2
 Jl. Kapt P. Tendean, Kav 12-14 A
 Jakarta Selatan 12790

Pondok Indah

 Plaza 5 Pondok Indah Blok D No. 15 Lt. 2
 Jl. Margaguna Raya Pondok Indah
 Jakarta Selatan

Kelapa Gading

 Ruko Gading Bukit Indah Lt.2
 Jl. Bukit Gading Raya Blok A No. 26, Kelapa Gading
 Jakarta Utara - 14240

DISCLAIMER

This Document is for information only and for the use of the recipient. It is not to be reproduced or copied or made available to others. Under no circumstances is it to be considered as an offer to sell or solicitation to buy any security. Any recommendation contained in this report may not be suitable for all investors and strictly a personal view and should not be used as a sole judgment for investment. Moreover, although the information contained herein has been obtained from sources believed to be reliable, its accuracy, completeness and reliability cannot be guaranteed. All rights reserved by PT Mega Capital Sekuritas.