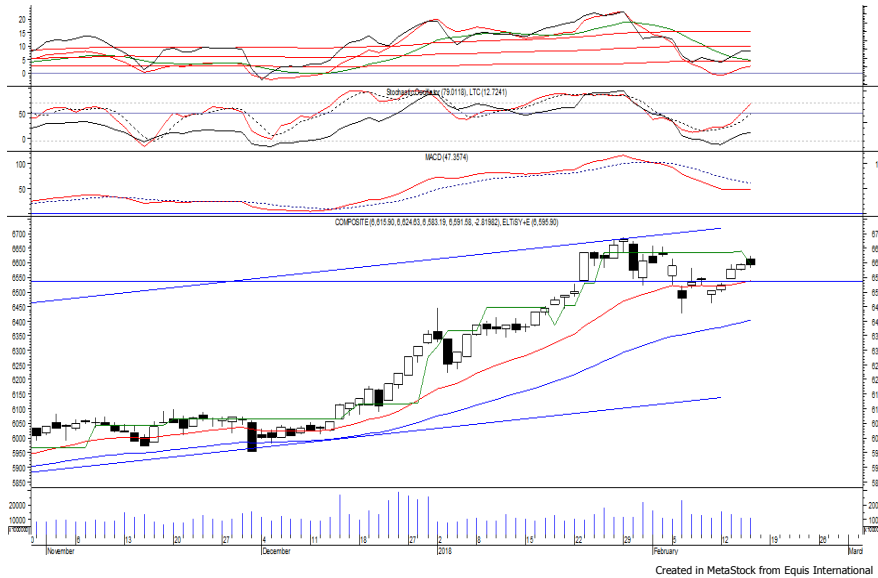


Indeks Harga Saham Gabungan (IHSG)

Range : 6,555 — 6,630



Sempat dibuka menguat di awal perdagangan akhir pekan kemarin, IHSG akhirnya ditutup melemah tipis di level 6,591.

Indeks berpeluang mengalami konsolidasi dan bergerak menguji kembali resistance level 6,630. Stochastic berada pada kecenderungan menguat, namun MACD yang cenderung melemah berpotensi menghambat laju penguatan indeks.

Hari ini diperkirakan indeks kembali fluktuatif cenderung melemah terbatas.

Level	Support	Resistance
I	6,555	6,630
II	6,515	6,655
III	6,480	6,680

Top Active			Top Foreign Buy			Top Foreign Sell			Top Leading		
Code	Close	Freq	Code	Close	Volume	Code	Close	Volume	Code	IDX Pts	Chg (%)
AISA	540	15,758	RALS	1,190	12,798,300	BUMI	326	-101,075,000	TPIA	4.0	4.1
PGAS	2,530	11,844	TINS	1,095	10,385,400	MYRX	156	-55,394,700	GGRM	1.1	0.8
SRIL	356	11,265	PGAS	2,530	10,086,600	PNLF	272	-33,744,100	SMGR	1.1	1.8
BHIT	130	9,762	ADRO	2,470	9,917,282	ENRG	208	-24,155,900	ITMG	0.9	3.1
BMTR	645	8,779	AISA	540	9,764,600	BBRI	3,840	-22,503,260	CPIN	0.9	1.8
IKAI	322	8,675	WIKA	1,955	9,101,500	CTRA	1,280	-16,352,324	Top Lagging		
WSBP	480	7,772	LEAD	143	8,368,900	CFIN	320	-14,500,600	Code	IDX Pts	Chg (%)
LEAD	143	7,429	KLBF	1,600	6,830,300	RIMO	160	-13,066,800	BBCA	-5.5	-1.1
MNCN	1,565	6,503	BFIN	740	6,735,000	WSBP	480	-12,619,400	ASII	-3.6	-1.2
RIMO	160	5,720	KBLI	515	5,762,000	INCO	3,700	-12,531,300	HMSP	-3.1	-0.6
									TLKM	-2.7	-0.7
									BBRI	-2.2	-0.5

PT Summarecon Agung Tbk

(SMRA) β : 1.31 Price : 1,130 TP: 1,180-1,215



SMRA mampu ditutup menguat tipis pada perdagangan akhir pekan kemarin berada di level IDR 1,130.

Harga tampak sedang mencoba untuk bertahan di atas EMA 20, di mana berpeluang untuk kembali menguat menuju resistance level IDR 1,180 hingga IDR 1,215.

Stochastic yang mengalami bullish crossover memberikan peluang penguatan.

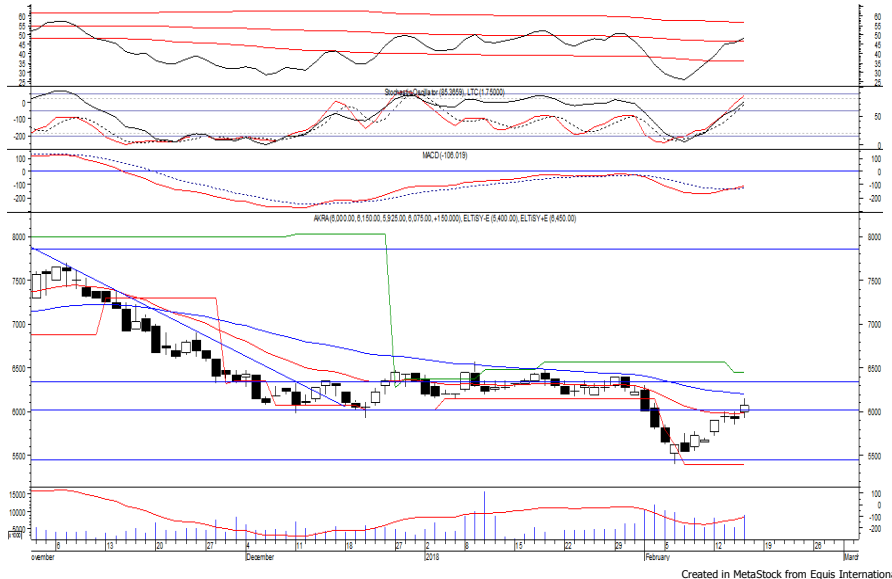
- Rekomendasi** : Speculative Buy
- Entry Level** : 1,115-1,130
- Take Profit** : 1,180-1,215
- Stop Loss** : 1,095

PT AKR Corporindo Tbk

(AKRA) β :

0.97 Price : 6,075

TP: 6,325-6,450



AKRA pada perdagangan akhir pekan kemarin ditutup menguat berada di level IDR 6,075.

Harga tampak sedang bergerak melewati EMA 20 dan/atau resistance level IDR 6,025, di mana berpeluang untuk berlanjut menuju level berikutnya di IDR 6,325 hingga IDR 6,450.

MACD yang mengalami golden cross memberikan peluang untuk menguat. Kecuali harga berbalik melemah di bawah IDR 5,900.

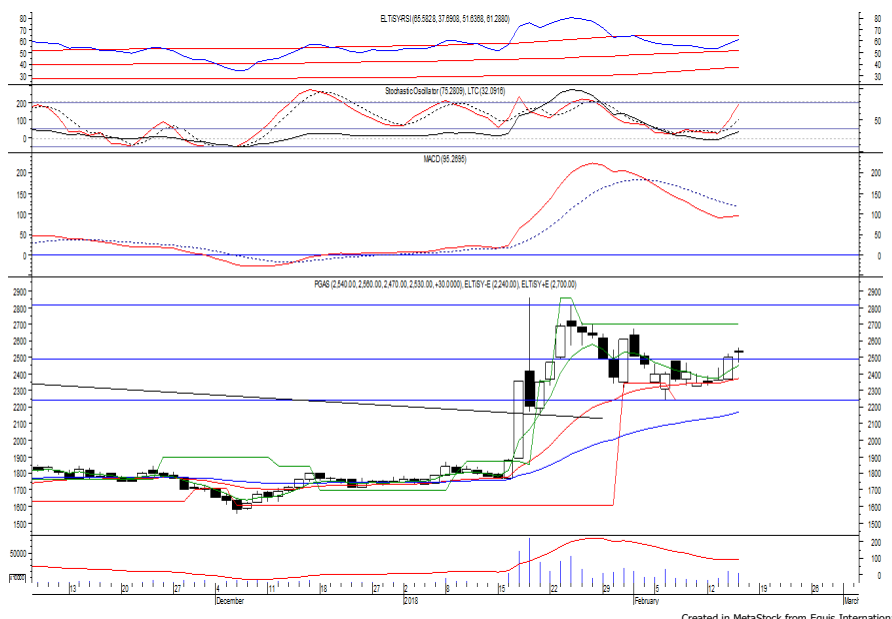
- Rekomendasi** : Speculative Buy
- Entry Level** : 6,000-6,075
- Take Profit** : 6,325-6,450
- Stop Loss** : 5,875

PT Perusahaan Gas Negara Persero T

(PGAS) β :

1.53 Price : 2,530

TP: 2,640-2,700



PGAS kembali ditutup menguat pada perdagangan sebelumnya berada di level IDR 2,530.

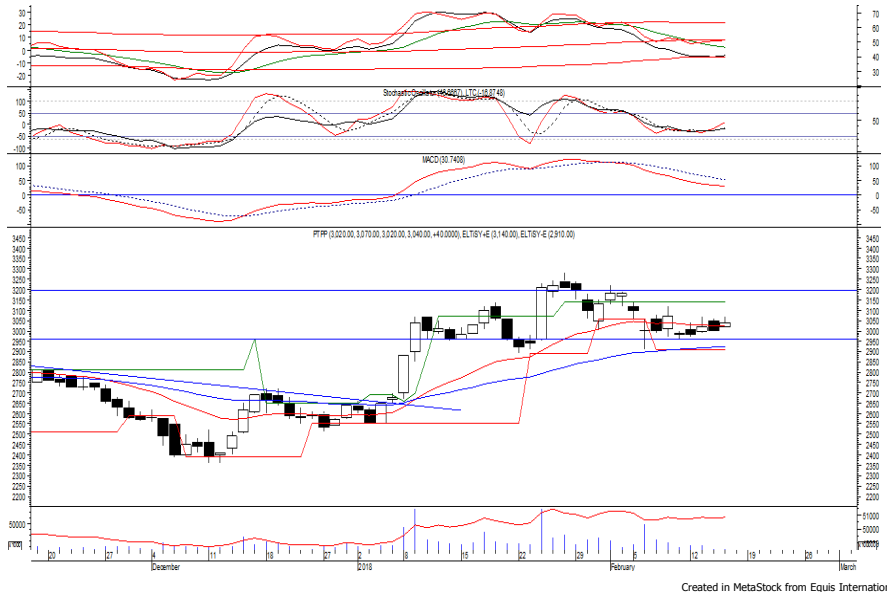
Harga berpeluang untuk dapat melanjutkan penguatannya menuju resistance level IDR 2,640 hingga IDR 2,700.

Stochastic berada pada kecenderungan menguat. Akan tetapi MACD yang cenderung melemah berpotensi menghambat penguatan harga yang jika berbalik melemah berpotensi menguji support level di IDR 2,340.

- Rekomendasi** : Speculative Buy
- Entry Level** : 2,500-2,530
- Take Profit** : 2,640-2,700
- Stop Loss** : 2,450

PT PP Persero Tbk

(PTPP) β : 1.13 Price : 3,040 TP: 3,140-3,190



PTPP mampu ditutup menguat pada perdagangan sebelumnya berada di level IDR 3,040.

Harga tampak mengalami konsolidasi dan mencoba bertahan di atas support IDR 2,960, di mana berpeluang untuk melanjutkan penguatannya menuju resistance level IDR 3,140 hingga IDR 3,190.

Stochastic yang mengalami bullish crossover memberikan peluang untuk menguat.

Rekomendasi : Speculative Buy
Entry Level : 3,010-3,040
Take Profit : 3,140-3,190
Stop Loss : 2,970

PT Semen Indonesia Persero Tbk

(SMGR) β : 1.22 Price : 11,050 TP: 11,425-11,500



SMGR pada perdagangan sebelumnya ditutup menguat berada di level IDR 11,050.

Harga tampak sedang mencoba untuk melewati resistance level IDR 10,900, di mana berpeluang berlanjut menuju level berikutnya di IDR 11,425 hingga IDR 11,500.

MACD yang mengindikasikan golden cross memberikan peluang untuk menguat. Kecuali harga melemah di bawah IDR 10,800.

Rekomendasi : Speculative Buy
Entry Level : 10,900-11,050
Take Profit : 11,425-11,500
Stop Loss : 10,800

Keterangan:

- Speculative Buy : Harga menyentuh support, harga dapat saja meneruskan pelemahan, tetapi berpotensi rebound jika harga gagal break support.
 - Buy : Harga bergerak rebound meninggalkan support level.
 - Trading Buy : Harga masih berpotensi naik, tetapi sudah mendekati resistance level.
 - Sell : Harga telah mencapai resistance level.
- Rekomendasi berdasarkan candlestick berlaku sampai 5 atau 8 hari ke depan (maksimal 10 hari), selebihnya dapat diartikan bahwa formasi candlestick gagal.

Research Division

Danny Eugene	Strategist, Construction, Cement, Automotive	danny.eugene@megasekuritas.id	+62 21 7917 5599	62431
Helen Vincentia	Consumer Goods, Retail	helen.vincentia@megasekuritas.id	+62 21 7917 5599	62035
Fikri Syaryadi	Banking, Telco, Transportation	fikri@megasekuritas.id	+62 21 7917 5599	62035
Adrian M. Priyatna	Property, Hospital	adrian@megasekuritas.id	+62 21 7917 5599	62425
Novilya Wiyatno	Mining, Media, Plantation	novilya@megasekuritas.id	+62 21 7917 5599	62425
Dhian Karyantono	Economist	dhian@megasekuritas.id	+62 21 7917 5599	62143
Fadlillah Qudsi	Technical Analyst	fadlillah.qudsi@megasekuritas.id	+62 21 7917 5599	62035

Retail Equity Sales Division

Hendry Kuswari	Head of Sales, Trading & Dealing	hendry@megasekuritas.id	+62 21 7917 5599	62038
Dewi Suryani	Retail Equity Sales	dewi.suryani@megasekuritas.id	+62 21 7917 5599	62441
Brema Setyawan	Retail Equity Sales	brema.setyawan@megasekuritas.id	+62 21 7917 5599	62126
Ety Sulistyowati	Retail Equity Sales	ety.sulistyowati@megasekuritas.id	+62 21 7917 5599	62408
Fadel M. Iqbal	Retail Equity Sales	fadel@megasekuritas.id	+62 21 7917 5599	62164
Andri Sumarno	Retail Equity Sales	andri@megasekuritas.id	+62 21 7917 5599	62045
Harini Citra	Retail Equity Sales	harini@megasekuritas.id	+62 21 7917 5599	62161
Syaifathir Muhammad	Retail Equity Sales	fathir@megasekuritas.id	+62 21 7917 5599	62179

Corporate Equity Sales Division

Rachmadian Iskandar Z	Corporate Equity Sales	rachmadian@megasekuritas.id	+62 21 7917 5599	62402
Ratna Wijayanti	Corporate Equity Sales	ratna.wijayanti@megasekuritas.id	+62 21 7917 5599	62055
Reza Mahendra	Corporate Equity Sales	reza.mahendra@megasekuritas.id	+62 21 7917 5599	62409

Fixed Income Sales & Trading

Tel. +62 7917 5559-62 Fax. +62 21 7917 5965

Investment Banking

Tel. +62 21 7917 5599 Fax. +62 21 7919 3900

Kantor Pusat

Menara Bank Mega Lt. 2
 Jl. Kapt P. Tendean, Kav 12-14 A
 Jakarta Selatan 12790

Pondok Indah

Plaza 5 Pondok Indah Blok D No. 15 Lt. 2
 Jl. Margaguna Raya Pondok Indah
 Jakarta Selatan

Kelapa Gading

Ruko Gading Bukit Indah Lt.2
 Jl. Bukit Gading Raya Blok A No. 26, Kelapa Gading
 Jakarta Utara - 14240

DISCLAIMER

This Document is for information only and for the use of the recipient. It is not to be reproduced or copied or made available to others. Under no circumstances is it to be considered as an offer to sell or solicitation to buy any security. Any recommendation contained in this report may not be suitable for all investors and strictly a personal view and should not be used as a sole judgment for investment. Moreover, although the information contained herein has been obtained from sources believed to be reliable, its accuracy, completeness and reliability cannot be guaranteed. All rights reserved by PT Mega Capital Sekuritas.