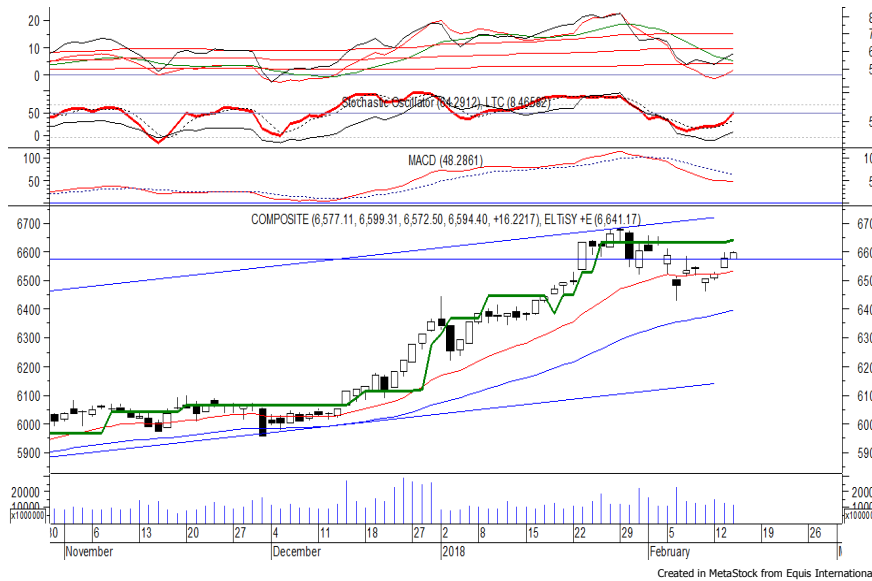


Indeks Harga Saham Gabungan (IHSG)

(IHSG)

Range : 6,575 — 6,630



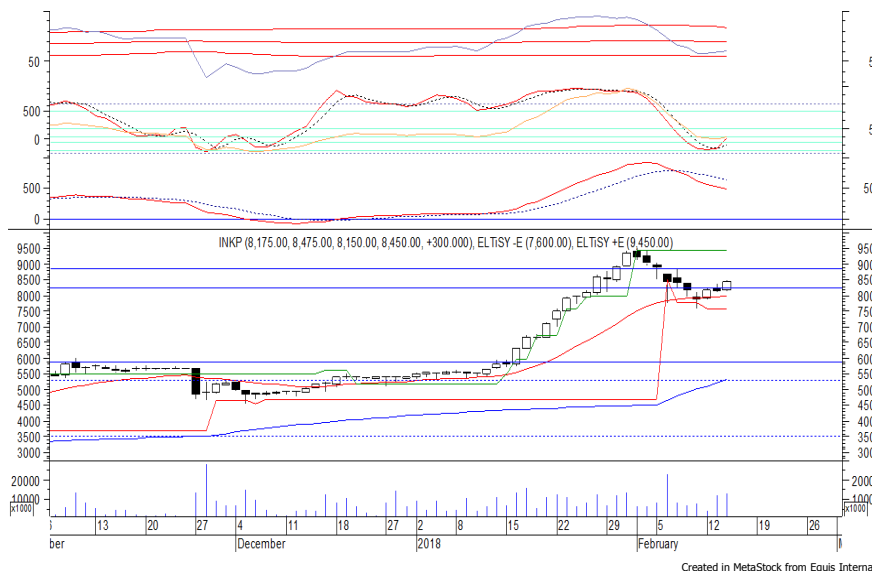
Indeks kembali ditutup menguat pada perdagangan kemarin berada di level 6,594. Indeks berpeluang mengalami konsolidasi dan menguji support level terdekat di 6,575. Stochastic berada di wilayah netral, sementara MACD bergerak cenderung melemah. Namun jika indeks kembali bergerak menguat, dapat menguji resistance level 6,630. Hari ini diperkirakan indeks kembali bergerak fluktuatif dengan kecenderungan melemah terbatas.

Level	Support	Resistance
I	6,575	6,630
II	6,545	6,655
III	6,510	6,680

Top Active			Top Foreign Buy			Top Foreign Sell			Top Leading		
Code	Close	Freq	Code	Close	Volume	Code	Close	Volume	Code	IDX Pts	Chg (%)
PGAS	2,500	12,423	ELSA	420	30,705,000	BRMS	80	-39,877,700	ASII	3.6	1.2
BHIT	129	12,097	BUMI	324	25,625,400	MYRX	152	-30,873,600	HMSP	3.1	0.6
MNCN	1,555	9,319	TRAM	340	15,760,200	BBRI	3,860	-25,776,752	PGAS	3.0	5.9
BEKS	50	9,169	ENRG	208	11,627,700	TLKM	4,040	-24,035,928	SMGR	1.7	3.1
BMTR	645	9,146	KREN	540	9,048,300	RIMO	157	-22,236,600	INKP	1.5	3.7
RIMO	157	7,844	BKSL	206	6,591,600	PNLF	274	-11,690,500	Top Lagging		
ISSP	155	6,929	IKAI	278	6,544,500	BSDE	1,800	-10,543,600	Code	IDX Pts	Chg (%)
IKAI	278	6,808	BBTN	3,810	6,171,100	WSBP	468	-10,228,800	UNVR	-2.9	-0.8
BUMI	324	6,576	BEST	290	5,965,400	BBCA	23,700	-9,937,488	BBRI	-2.2	-0.5
BBRI	3,860	6,439	WIKA	1,925	4,040,900	ERAA	920	-8,712,900	BBCA	-2.2	-0.4
									LPPF	-0.8	-2.8
									PNBN	-0.7	-2.5

PT Indah Kiat Pulp & Paper Corp Tbk

(INKP) β : 1.12 Price : 8,450 TP: 8,850-9,050



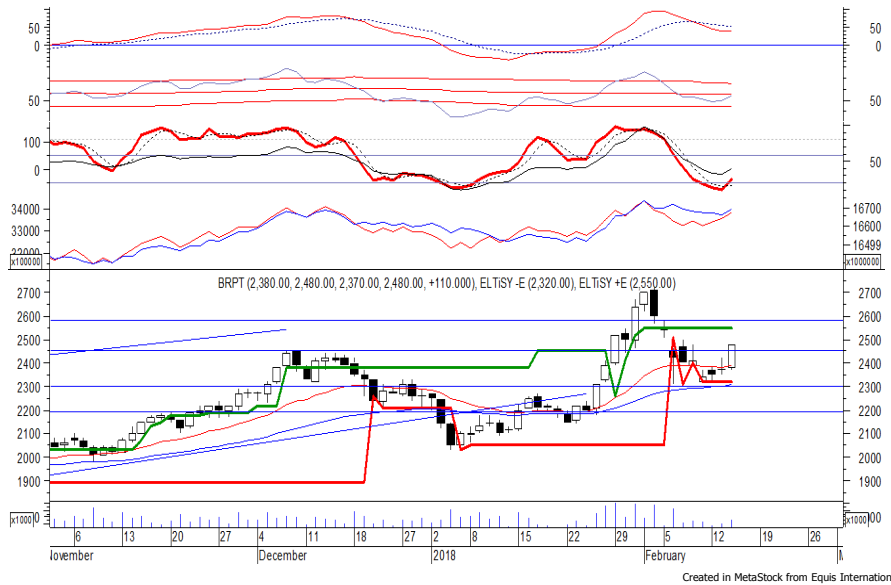
INKP pada perdagangan kemarin ditutup menguat berada di level IDR 8,450.

Harga berpeluang untuk dapat melanjutkan rebound yang terjadi setelah belum mampu melewati EMA 20, di mana berpeluang menuju resistance level IDR 8,850 hingga IDR 9,050. Stochastic yang mengalami bullish crossover memberikan peluang terjadinya penguatan.

- Rekomendasi** : Trading Buy
- Entry Level** : 8,350-8,450
- Take Profit** : 8,850-9,050
- Stop Loss** : 8,200

PT Barito Pacific Tbk

(BRPT) β : 0.34 Price : 2,480 TP: 2,550-2,580



BRPT ditutup menguat pada perdagangan kemarin berada di level IDR 2,480.

Harga tampak sedang bergerak melewati resistance level IDR 2,450 di mana berpotensi untuk berlanjut menuju level berikutnya di IDR 2,550 hingga IDR 2,580.

Stochastic yang mengalami bullish crossover memberikan peluang penguatan. Kecuali harga berbalik melemah di bawah IDR 2,420.

Rekomendasi : Trading Buy
Entry Level : 2,450-2,480
Take Profit : 2,550-2,580
Stop Loss : 2,410

PT Ciputra Development Tbk

(CTRA) β : 1.04 Price : 1,300 TP: 1,325-1,360



CTRA kembali ditutup menguat melanjutkan penguatan yang terjadi sehari sebelumnya.

Harga berpotensi untuk melanjutkan rebound setelah belum mampu melewati support level IDR 1,245, di mana berpotensi menuju resistance level IDR 1,325 hingga IDR 1,360.

Stochastic yang mengalami bullish crossover memberikan peluang untuk menguat. Namun jika harga berbalik melemah berpotensi menguji kembali IDR 1,245.

Rekomendasi : Trading Buy
Entry Level : 1,285-1,300
Take Profit : 1,325-1,360
Stop Loss : 1,260

PT Perusahaan Gas Negara Persero T

(PGAS) β : 1.50 Price : 2,500 TP: 2,640-2,700



PGAS pada perdagangan kemarin ditutup menguat menguji resistance level IDR 2,500.

Harga berpeluang untuk dapat melanjutkan penguatannya jika mampu melewati level tersebut, di mana berpeluang menuju level berikutnya di IDR 2,640 hingga IDR 2,700.

Stochastic yang mengalami bullish crossover memberikan peluang untuk menguat.

Rekomendasi : Buy on Breakout
Entry Level : 2,510-2,520
Take Profit : 2,640-2,700
Stop Loss : 2,470

PT Astra International Tbk

(ASII) β : 1.31 Price : 8,375 TP: 8,525-8,650



ASII ditutup menguat pada perdagangan kemarin berada di level IDR 8,375.

Harga tampak sedang mencoba untuk kembali berada di atas EMA 50, di mana berpeluang untuk berlanjut menuju resistance level IDR 8,525 hingga IDR 8,650.

Stochastic yang mengalami bullish crossover di wilayah oversold memberikan peluang terjadinya penguatan.

Rekomendasi : Buy on Weakness
Entry Level : 8,300-8,350
Take Profit : 8,525-8,650
Stop Loss : 8,175

Keterangan:

- Speculative Buy : Harga menyentuh support, harga dapat saja meneruskan pelemahan, tetapi berpotensi rebound jika harga gagal break support.
 - Buy : Harga bergerak rebound meninggalkan support level.
 - Trading Buy : Harga masih berpotensi naik, tetapi sudah mendekati resistance level.
 - Sell : Harga telah mencapai resistance level.
- Rekomendasi berdasarkan candlestick berlaku sampai 5 atau 8 hari ke depan (maksimal 10 hari), selebihnya dapat diartikan bahwa formasi candlestick gagal.

Research Division

Danny Eugene	Strategist, Construction, Cement, Automotive	danny.eugene@megasekuritas.id	+62 21 7917 5599	62431
Helen Vincentia	Consumer Goods, Retail	helen.vincentia@megasekuritas.id	+62 21 7917 5599	62035
Fikri Syaryadi	Banking, Telco, Transportation	fikri@megasekuritas.id	+62 21 7917 5599	62035
Adrian M. Priyatna	Property, Hospital	adrian@megasekuritas.id	+62 21 7917 5599	62425
Novilya Wiyatno	Mining, Media, Plantation	novilya@megasekuritas.id	+62 21 7917 5599	62425
Dhian Karyantono	Economist	dhian@megasekuritas.id	+62 21 7917 5599	62143
Fadlillah Qudsi	Technical Analyst	fadlillah.qudsi@megasekuritas.id	+62 21 7917 5599	62035

Retail Equity Sales Division

Hendry Kuswari	Head of Sales, Trading & Dealing	hendry@megasekuritas.id	+62 21 7917 5599	62038
Dewi Suryani	Retail Equity Sales	dewi.suryani@megasekuritas.id	+62 21 7917 5599	62441
Brema Setyawan	Retail Equity Sales	brema.setyawan@megasekuritas.id	+62 21 7917 5599	62126
Ety Sulistyowati	Retail Equity Sales	ety.sulistyowati@megasekuritas.id	+62 21 7917 5599	62408
Fadel M. Iqbal	Retail Equity Sales	fadel@megasekuritas.id	+62 21 7917 5599	62164
Andri Sumarno	Retail Equity Sales	andri@megasekuritas.id	+62 21 7917 5599	62045
Harini Citra	Retail Equity Sales	harini@megasekuritas.id	+62 21 7917 5599	62161
Syaifathir Muhammad	Retail Equity Sales	fathir@megasekuritas.id	+62 21 7917 5599	62179

Corporate Equity Sales Division

Rachmadian Iskandar Z	Corporate Equity Sales	rachmadian@megasekuritas.id	+62 21 7917 5599	62402
Ratna Wijayanti	Corporate Equity Sales	ratna.wijayanti@megasekuritas.id	+62 21 7917 5599	62055
Reza Mahendra	Corporate Equity Sales	reza.mahendra@megasekuritas.id	+62 21 7917 5599	62409

Fixed Income Sales & Trading

Tel. +62 7917 5559-62 Fax. +62 21 7917 5965

Investment Banking

Tel. +62 21 7917 5599 Fax. +62 21 7919 3900

Kantor Pusat

 Menara Bank Mega Lt. 2
 Jl. Kapt P. Tendean, Kav 12-14 A
 Jakarta Selatan 12790

Pondok Indah

 Plaza 5 Pondok Indah Blok D No. 15 Lt. 2
 Jl. Margaguna Raya Pondok Indah
 Jakarta Selatan

Kelapa Gading

 Ruko Gading Bukit Indah Lt.2
 Jl. Bukit Gading Raya Blok A No. 26, Kelapa Gading
 Jakarta Utara - 14240

DISCLAIMER

This Document is for information only and for the use of the recipient. It is not to be reproduced or copied or made available to others. Under no circumstances is it to be considered as an offer to sell or solicitation to buy any security. Any recommendation contained in this report may not be suitable for all investors and strictly a personal view and should not be used as a sole judgment for investment. Moreover, although the information contained herein has been obtained from sources believed to be reliable, its accuracy, completeness and reliability cannot be guaranteed. All rights reserved by PT Mega Capital Sekuritas.