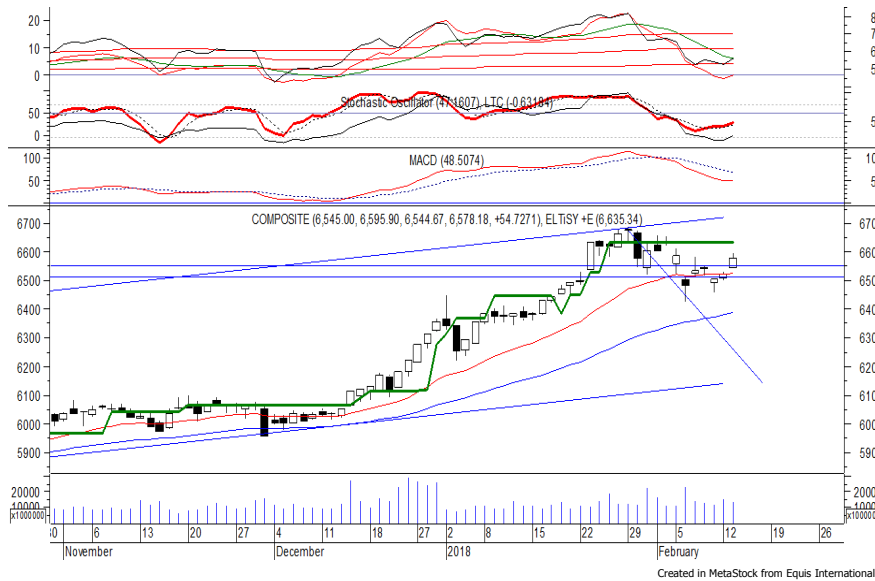


Indeks Harga Saham Gabungan (IHSG)

(IHSG)

Range : 6,545 — 6,615



IHSG ditutup menguat pada perdagangan kemarin berada di level 6,578.

Indeks berpeluang untuk dapat melanjutkan penguatannya menuju resistance level 6,615.

Stochastic yang mengalami bullish crossover memberikan peluang untuk menguat. Sementara RSI juga mulai bergerak meninggalkan wilayah oversold. Namun jika indeks berbalik melemah berpotensi menguji 6.545. Hari ini diperkirakan indeks bergerak fluktuatif cenderung menguat terbatas.

Level	Support	Resistance
I	6,545	6,615
II	6,510	6,640
III	6,485	6,670

Top Active			Top Foreign Buy			Top Foreign Sell			Top Leading		
Code	Close	Freq	Code	Close	Volume	Code	Close	Volume	Code	IDX Pts	Chg (%)
BHIT	132	32,510	BUMI	330	75,543,100	MYRX	159	-180,065,700	BBRI	8.8	2.1
PICO	234	18,149	TLKM	4,040	23,230,839	RAJA	655	-28,960,000	TLKM	7.2	2.0
BUMI	330	13,863	TRAM	340	22,617,500	HMSP	4,850	-20,189,900	BBCA	6.6	1.3
BMTR	645	13,359	ENRG	208	16,109,800	BKSL	200	-18,094,800	HMSP	3.1	0.6
RIMO	176	12,362	BBRI	3,880	14,940,534	ASII	8,275	-16,028,700	BMRI	3.1	0.9
MYRX	159	11,022	SRIL	348	14,459,100	APLN	218	-15,522,400	Top Lagging		
TRAM	340	8,334	ADRO	2,420	13,715,195	CTRA	1,265	-15,468,400	Code	IDX Pts	Chg (%)
BBRI	3,880	7,453	PTBA	3,270	9,032,300	PNLF	276	-14,901,200	TOWR	-2.0	-5.8
MNCN	1,590	6,491	IKAI	284	7,628,000	RIMO	176	-11,680,200	MYRX	-0.7	-5.4
BKSL	200	6,428	INDY	4,240	6,289,600	WSBP	458	-10,271,000	SDRA	-0.6	-11.1
									RIMO	-0.6	-7.9
									UNVR	-0.5	-0.1

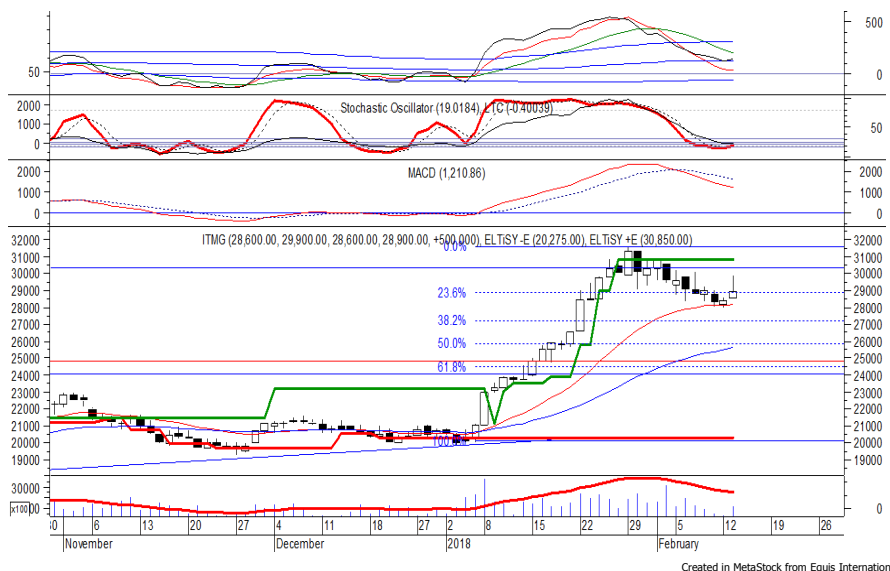
PT Indo Tambangraya Megah Tbk

(ITMG) β :

0.87 Price :

28,900 TP :

30,000-30,400



ITMG pada perdagangan kemarin ditutup menguat berada di level IDR 28,900.

Harga tampak sedang mencoba bertahan di atas EMA 20, di mana berpeluang untuk berlanjut menuju resistance level IDR 30,000 hingga IDR 30,400.

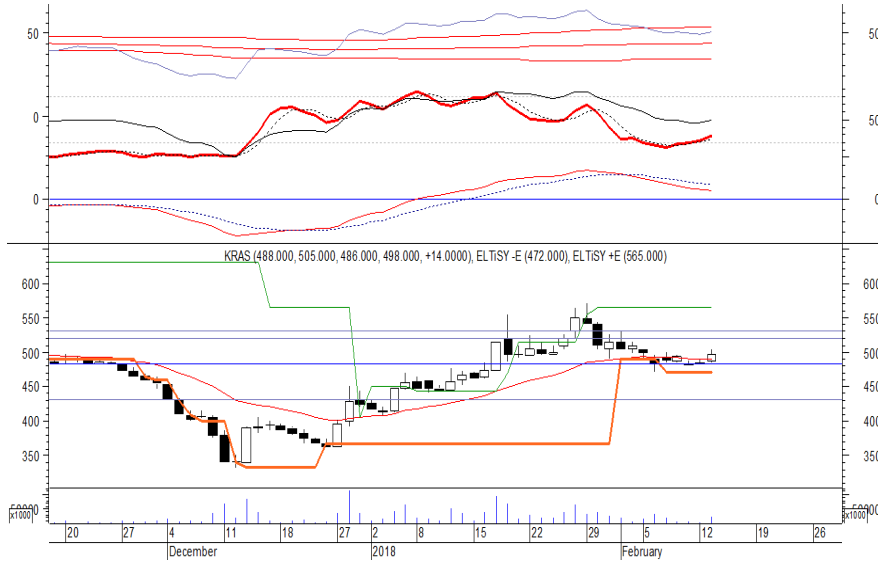
Stochastic yang mengalami bullish crossover di wilayah oversold memberikan peluang untuk menguat. Kecuali harga berbalik melemah di bawah IDR 25,550.

- Rekomendasi** : Speculative Buy
- Entry Level** : 28,700-28,900
- Take Profit** : 30,000-30,400
- Stop Loss** : 28,500

PT Krakatau Steel Persero Tbk

(KRAS) β :

1.18 Price : 498 TP: 520-530



KRAS ditutup menguat pada perdagangan sebelumnya berada di level IDR 498.

Harga tampak sedang mencoba untuk bertahan di atas support level IDR 484, di mana berpeluang untuk kembali bergerak menguat menuju resistance level IDR 520 hingga IDR 530.

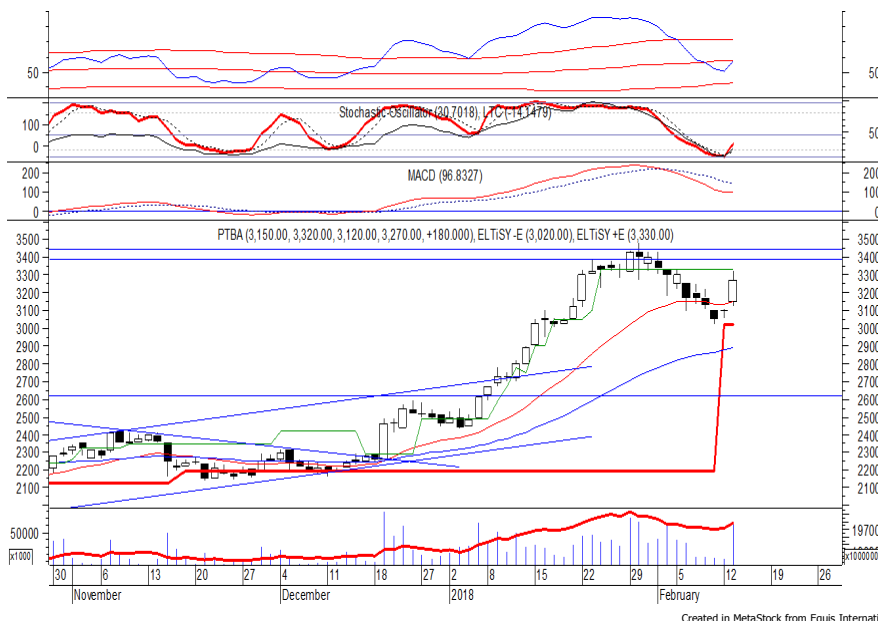
Stochastic yang bergerak meninggalkan wilayah oversold memberikan peluang untuk menguat. Kecuali harga melemah di bawah IDR 490.

Rekomendasi : Speculative Buy
Entry Level : 494-498
Take Profit : 520-530
Stop Loss : 488

PT Bukit Asam Persero Tbk

(PTBA) β :

1.33 Price : 3,270 TP: 3,390-3,440



PTBA kembali ditutup menguat melanjutkan penguatan yang terjadi sehari sebelumnya.

Harga berpeluang untuk kembali bergerak menguat menuju resistance level IDR 3,390 hingga IDR 3,440.

Stochastic yang mengalami bullish crossover dan bergerak meninggalkan wilayah oversold memberikan peluang untuk menguat. Namun jika harga berbalik melemah berpotensi menguji support level IDR 3,100.

Rekomendasi : Trading Buy
Entry Level : 3,250-3,270
Take Profit : 3,390-3,440
Stop Loss : 3,210

PT Semen Indonesia Persero Tbk

(SMGR) β :

1.20 Price : 10,525 TP: 10,800-10,900



SMGR mampu ditutup menguat pada perdagangan kemarin melanjutkan penguatan yang terjadi sehari sebelumnya.

Harga tampak sedang mencoba melewati EMA 50, di mana berpeluang untuk kembali bergerak menguat menuju resistance level IDR 10,800 hingga IDR 10,900.

Stochastic yang bergerak meninggalkan wilayah oversold memberikan peluang penguatan.

Rekomendasi : Speculative Buy
Entry Level : 10,450-10,525
Take Profit : 10,800-10,900
Stop Loss : 10,325

PT Telekomunikasi Indonesia Persero Tbk

(TLKM) β :

1.12 Price : 4,040 TP: 4,150-4,220



TLKM mampu ditutup menguat pada perdagangan kemarin berada di level IDR 4,040.

Harga tampak sedang melanjutkan konsolidasi yang terjadi selama lebih dari sepekan terakhir.

MACD yang mengalami golden cross memberikan peluang untuk kembali bergerak menguat.

Namun jika harga berbalik melemah berpotensi menguji support level IDR 3,930.

Rekomendasi : Speculative Buy
Entry Level : 4,020-4,050
Take Profit : 4,150-4,220
Stop Loss : 3,970

Keterangan:

Speculative Buy : Harga menyentuh support, harga dapat saja meneruskan pelemahan, tetapi berpotensi rebound jika harga gagal break support.

Buy : Harga bergerak rebound meninggalkan support level.

Trading Buy : Harga masih berpotensi naik, tetapi sudah mendekati resistance level.

Sell : Harga telah mencapai resistance level.

Rekomendasi berdasarkan candlestick berlaku sampai 5 atau 8 hari ke depan (maksimal 10 hari), selebihnya dapat diartikan bahwa formasi candlestick gagal.

Research Division

Danny Eugene	Strategist, Construction, Cement, Automotive	danny.eugene@megasekuritas.id	+62 21 7917 5599	62431
Helen Vincentia	Consumer Goods, Retail	helen.vincentia@megasekuritas.id	+62 21 7917 5599	62035
Fikri Syaryadi	Banking, Telco, Transportation	fikri@megasekuritas.id	+62 21 7917 5599	62035
Adrian M. Priyatna	Property, Hospital	adrian@megasekuritas.id	+62 21 7917 5599	62425
Novilya Wiyatno	Mining, Media, Plantation	novilya@megasekuritas.id	+62 21 7917 5599	62425
Dhian Karyantono	Economist	dhian@megasekuritas.id	+62 21 7917 5599	62143
Fadlillah Qudsi	Technical Analyst	fadlillah.qudsi@megasekuritas.id	+62 21 7917 5599	62035

Retail Equity Sales Division

Hendry Kuswari	Head of Sales, Trading & Dealing	hendry@megasekuritas.id	+62 21 7917 5599	62038
Dewi Suryani	Retail Equity Sales	dewi.suryani@megasekuritas.id	+62 21 7917 5599	62441
Brema Setyawan	Retail Equity Sales	brema.setyawan@megasekuritas.id	+62 21 7917 5599	62126
Ety Sulistyowati	Retail Equity Sales	ety.sulistyowati@megasekuritas.id	+62 21 7917 5599	62408
Fadel M. Iqbal	Retail Equity Sales	fadel@megasekuritas.id	+62 21 7917 5599	62164
Andri Sumarno	Retail Equity Sales	andri@megasekuritas.id	+62 21 7917 5599	62045
Harini Citra	Retail Equity Sales	harini@megasekuritas.id	+62 21 7917 5599	62161
Syaifathir Muhammad	Retail Equity Sales	fathir@megasekuritas.id	+62 21 7917 5599	62179

Corporate Equity Sales Division

Rachmadian Iskandar Z	Corporate Equity Sales	rachmadian@megasekuritas.id	+62 21 7917 5599	62402
Ratna Wijayanti	Corporate Equity Sales	ratna.wijayanti@megasekuritas.id	+62 21 7917 5599	62055
Reza Mahendra	Corporate Equity Sales	reza.mahendra@megasekuritas.id	+62 21 7917 5599	62409

Fixed Income Sales & Trading

Tel. +62 7917 5559-62 Fax. +62 21 7917 5965

Investment Banking

Tel. +62 21 7917 5599 Fax. +62 21 7919 3900

Kantor Pusat

 Menara Bank Mega Lt. 2
 Jl. Kapt P. Tendean, Kav 12-14 A
 Jakarta Selatan 12790

Pondok Indah

 Plaza 5 Pondok Indah Blok D No. 15 Lt. 2
 Jl. Margaguna Raya Pondok Indah
 Jakarta Selatan

Kelapa Gading

 Ruko Gading Bukit Indah Lt.2
 Jl. Bukit Gading Raya Blok A No. 26, Kelapa Gading
 Jakarta Utara - 14240

DISCLAIMER

This Document is for information only and for the use of the recipient. It is not to be reproduced or copied or made available to others. Under no circumstances is it to be considered as an offer to sell or solicitation to buy any security. Any recommendation contained in this report may not be suitable for all investors and strictly a personal view and should not be used as a sole judgment for investment. Moreover, although the information contained herein has been obtained from sources believed to be reliable, its accuracy, completeness and reliability cannot be guaranteed. All rights reserved by PT Mega Capital Sekuritas.