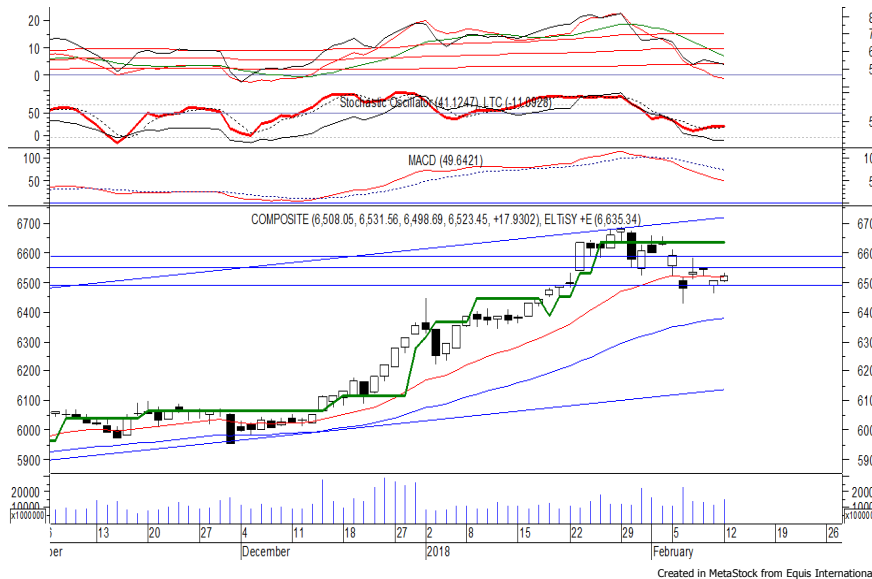


**Indeks Harga Saham Gabungan (IHSG)**

(IHSG)

Range : 6,450 — 6,550



IHSG ditutup menguat pada perdagangan kemarin berada di level 6,523.

Indeks berpeluang untuk dapat melanjutkan konsolidasi dengan bergerak menuju resistance level 6,550.

Stochastic yang mengalami bullish crossover memberikan peluang terjadinya penguatan. Namun jika indeks berbalik melemah maka berpotensi menguji support level di 6,490.

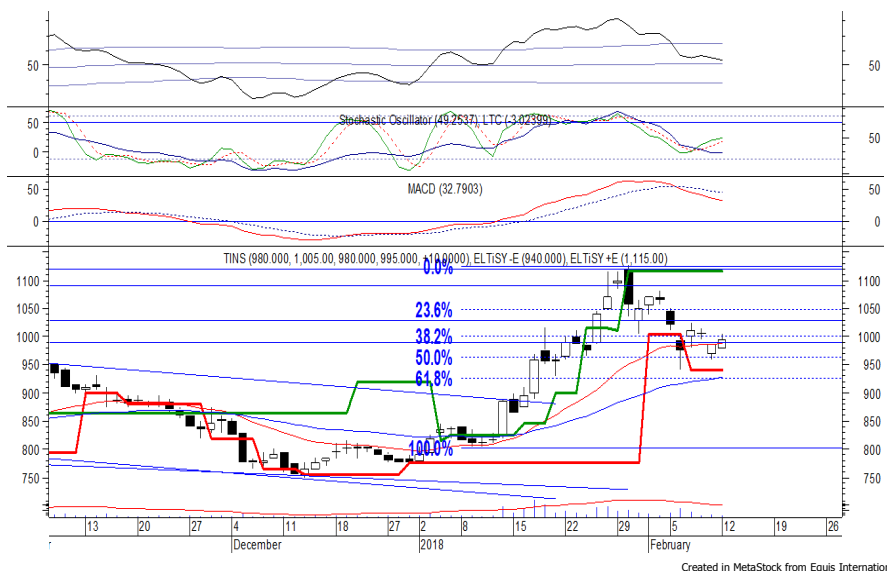
Hari ini diperkirakan indeks bergerak fluktuatif dengan kecenderungan menguat terbatas.

Level	Support	Resistance
I	6,490	6,550
II	6,450	6,585
III	6,410	6,615

Top Active			Top Foreign Buy			Top Foreign Sell			Top Leading		
Code	Close	Freq	Code	Close	Volume	Code	Close	Volume	Code	IDX Pts	Chg (%)
BHIT	135	27,364	RIMO	191	48,771,900	BUMI	326	-53,298,400	BBRI	9.9	2.4
SRIL	352	20,372	ENRG	216	22,691,800	BKSL	204	-40,008,100	MYRX	3.5	36.6
BMTR	660	17,147	CNKO	50	13,650,000	BHIT	135	-29,407,200	TOWR	2.1	6.5
RIMO	191	13,411	BBRI	3,800	13,498,146	WSBP	458	-22,984,000	RIMO	1.8	34.5
BUMI	326	12,508	MYRX	168	12,498,300	PGAS	2,350	-19,301,500	BBNI	1.7	1.1
MYRX	168	9,726	BEST	290	9,985,700	HMSP	4,820	-15,410,335	Top Lagging		
INDX	111	8,985	ERAA	875	6,646,900	BMRI	8,200	-14,926,564	Code	IDX Pts	Chg (%)
BKSL	204	6,680	TRAM	320	6,233,200	WIKA	1,980	-8,936,500	TPIA	-10.0	-9.4
BBRI	3,800	6,355	ADRO	2,350	4,932,480	ASII	8,200	-7,593,214	UNTR	-3.2	-2.5
PGAS	2,350	5,880	PTBA	3,090	4,326,800	PTPP	2,980	-6,670,200	GGRM	-2.8	-2.0
									INVR	-2.7	-0.7
									INTP	-2.7	-3.8

**PT Timah Tbk**

(TINS)  $\beta$  : 1.05 Price : 995 TP: 1,030-1,050



Sempat dibuka melemah di awal perdagangan kemarin, TINS akhirnya ditutup menguat berada di level IDR 995.

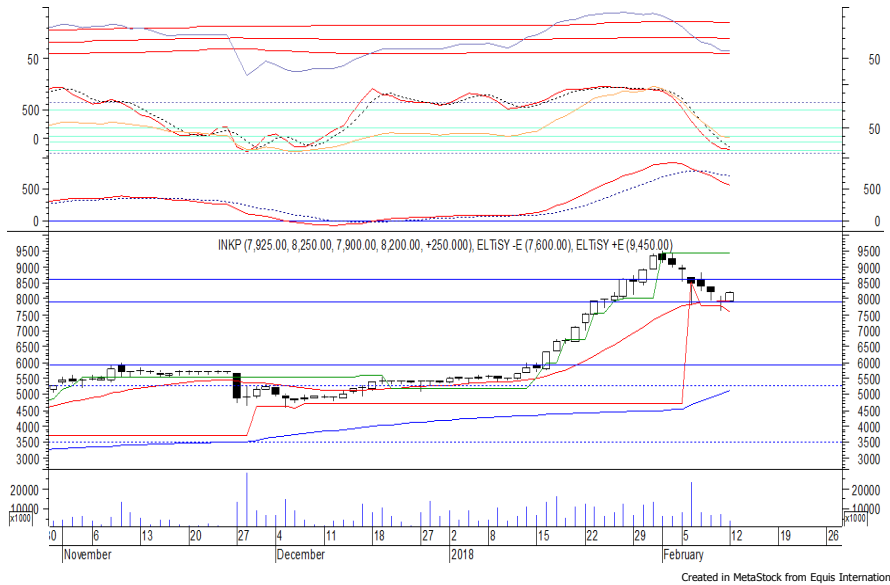
Harga tampak sedang mencoba kembali bergerak di atas EMA 20, di mana berpeluang untuk berlanjut menuju resistance level IDR 1,030 hingga IDR 1,050. Stochastic yang mengalami bullish crossover memberikan peluang penguatan.

**Rekomendasi** : Speculative Buy  
**Entry Level** : 980-995  
**Take Profit** : 1,030-1,050  
**Stop Loss** : 965

## PT Indah Kiat Pulp & Paper Corp Tbk

(INKP)  $\beta$  :

1.13 Price : 8,200 TP: 8,625



INKP mampu ditutup menguat pada perdagangan kemarin berada di level IDR 8,200.

Harga tampak sedang mencoba untuk bertahan di atas EMA 20, dan berpeluang mengalami rebound menuju resistance level IDR 8,625.

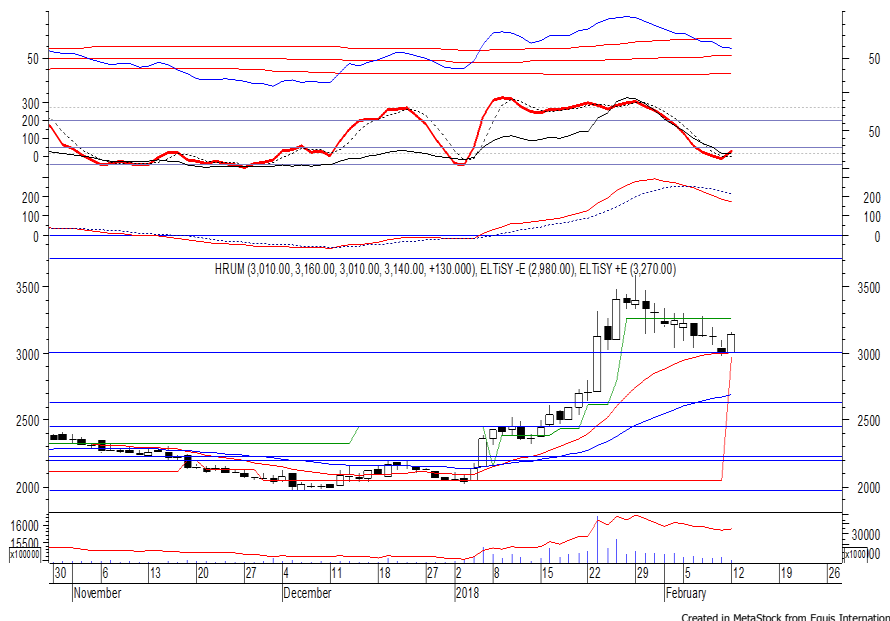
Namun MACD yang cenderung melemah berpotensi menghambat laju penguatan harga yang jika berbalik melemah dapat menguji support level IDR 7,900.

**Rekomendasi** : Speculative Buy  
**Entry Level** : 8,100-8,200  
**Take Profit** : 8,625  
**Stop Loss** : 7,875

## PT Harum Energy Tbk

(HRUM)  $\beta$  :

1.36 Price : 3,140 TP: 3,270



HRUM pada perdagangan kemarin ditutup menguat berada di level IDR 3,140.

Harga juga sempat menguji EMA 20 di mana berpeluang melanjutkan penguatannya menuju resistance level IDR 3,270.

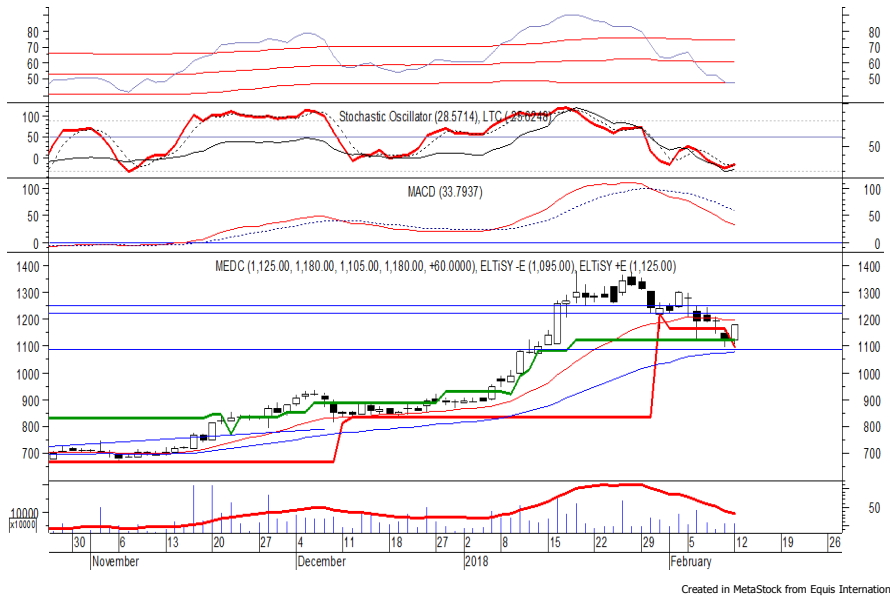
Stochastic yang mengalami bullish crossover memberikan peluang untuk menguat.

Namun jika harga berbalik melemah dapat menguji support level IDR 2,980.

**Rekomendasi** : Trading Buy  
**Entry Level** : 3,110-3,140  
**Take Profit** : 3,270  
**Stop Loss** : 3,060

## PT Medco Energi Internasional Tbk

(MEDC)  $\beta$  : 1.10 Price : 1,180 TP: 1,220-1,250



MEDC ditutup menguat pada perdagangan sebelumnya berada di level IDR 1,180.

Harga berpeluang untuk dapat melanjutkan penguatannya menuju resistance level IDR 1,220 hingga IDR 1,250.

Stochastic yang mengindikasikan terjadinya bullish crossover memberikan peluang untuk menguat. Kecuali harga berbalik melemah di bawah IDR 1,150.

**Rekomendasi** : Speculative Buy  
**Entry Level** : 1,165-1,180  
**Take Profit** : 1,220-1,250  
**Stop Loss** : 1,145

## PT Global Mediacom Tbk

(BMTR)  $\beta$  : 0.98 Price : 660 TP: 690-700



BMTR mampu ditutup menguat pada perdagangan kemarin berada di level IDR 660.

Harga berpeluang untuk dapat melanjutkan penguatannya menuju resistance level IDR 690 hingga IDR 700.

Candle yang membentuk formasi *morning star* berpeluang membawa harga menguat. Sementara stochastic juga mengalami bullish crossover di wilayah oversold. Kecuali harga berbalik melemah di bawah IDR 635.

**Rekomendasi** : Trading Buy  
**Entry Level** : 650-660  
**Take Profit** : 690-700  
**Stop Loss** : 630

### Keterangan:

**Speculative Buy** : Harga menyentuh support, harga dapat saja meneruskan pelemahan, tetapi berpotensi rebound jika harga gagal break support.

**Buy** : Harga bergerak rebound meninggalkan support level.

**Trading Buy** : Harga masih berpotensi naik, tetapi sudah mendekati resistance level.

**Sell** : Harga telah mencapai resistance level.

Rekomendasi berdasarkan candlestick berlaku sampai 5 atau 8 hari ke depan (maksimal 10 hari), selebihnya dapat diartikan bahwa formasi candlestick gagal.

**Research Division**

Danny Eugene	Strategist, Construction, Cement, Automotive	danny.eugene@megasekuritas.id	+62 21 7917 5599	62431
Helen Vincentia	Consumer Goods, Retail	helen.vincentia@megasekuritas.id	+62 21 7917 5599	62035
Fikri Syaryadi	Banking, Telco, Transportation	fikri@megasekuritas.id	+62 21 7917 5599	62035
Adrian M. Priyatna	Property, Hospital	adrian@megasekuritas.id	+62 21 7917 5599	62425
Novilya Wiyatno	Mining, Media, Plantation	novilya@megasekuritas.id	+62 21 7917 5599	62425
Dhian Karyantono	Economist	dhian@megasekuritas.id	+62 21 7917 5599	62143
Fadlillah Qudsi	Technical Analyst	fadlillah.qudsi@megasekuritas.id	+62 21 7917 5599	62035

**Retail Equity Sales Division**

Hendry Kuswari	Head of Sales, Trading & Dealing	hendry@megasekuritas.id	+62 21 7917 5599	62038
Dewi Suryani	Retail Equity Sales	dewi.suryani@megasekuritas.id	+62 21 7917 5599	62441
Brema Setyawan	Retail Equity Sales	brema.setyawan@megasekuritas.id	+62 21 7917 5599	62126
Ety Sulistyowati	Retail Equity Sales	ety.sulistyowati@megasekuritas.id	+62 21 7917 5599	62408
Fadel M. Iqbal	Retail Equity Sales	fadel@megasekuritas.id	+62 21 7917 5599	62164
Andri Sumarno	Retail Equity Sales	andri@megasekuritas.id	+62 21 7917 5599	62045
Harini Citra	Retail Equity Sales	harini@megasekuritas.id	+62 21 7917 5599	62161
Syaifathir Muhammad	Retail Equity Sales	fathir@megasekuritas.id	+62 21 7917 5599	62179

**Corporate Equity Sales Division**

Rachmadian Iskandar Z	Corporate Equity Sales	rachmadian@megasekuritas.id	+62 21 7917 5599	62402
Ratna Wijayanti	Corporate Equity Sales	ratna.wijayanti@megasekuritas.id	+62 21 7917 5599	62055
Reza Mahendra	Corporate Equity Sales	reza.mahendra@megasekuritas.id	+62 21 7917 5599	62409

**Fixed Income Sales & Trading**

Tel. +62 7917 5559-62 Fax. +62 21 7917 5965

**Investment Banking**

Tel. +62 21 7917 5599 Fax. +62 21 7919 3900

**Kantor Pusat**

 Menara Bank Mega Lt. 2  
 Jl. Kapt P. Tendean, Kav 12-14 A  
 Jakarta Selatan 12790

**Pondok Indah**

 Plaza 5 Pondok Indah Blok D No. 15 Lt. 2  
 Jl. Margaguna Raya Pondok Indah  
 Jakarta Selatan

**Kelapa Gading**

 Ruko Gading Bukit Indah Lt.2  
 Jl. Bukit Gading Raya Blok A No. 26, Kelapa Gading  
 Jakarta Utara - 14240

**DISCLAIMER**

This Document is for information only and for the use of the recipient. It is not to be reproduced or copied or made available to others. Under no circumstances is it to be considered as an offer to sell or solicitation to buy any security. Any recommendation contained in this report may not be suitable for all investors and strictly a personal view and should not be used as a sole judgment for investment. Moreover, although the information contained herein has been obtained from sources believed to be reliable, its accuracy, completeness and reliability cannot be guaranteed. All rights reserved by PT Mega Capital Sekuritas.