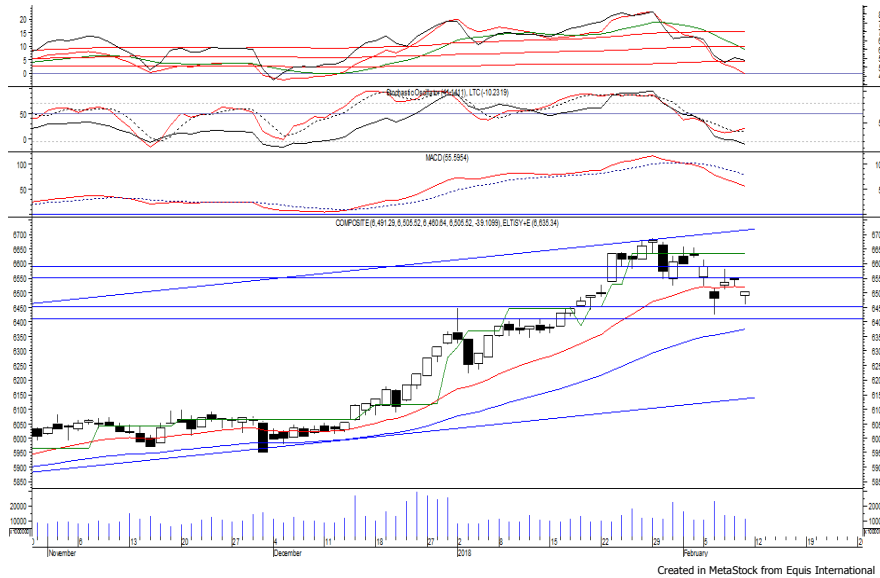


## Indeks Harga Saham Gabungan (IHSG)

(IHSG)

Range : 6,450 — 6,550



IHSG ditutup melemah pada perdagangan akhir pekan kemarin berada di level 6,505.

Indeks juga sempat menguji support level 6,450, namun belum mampu untuk melewatinya.

Hal tersebut memberikan peluang untuk rebound dan bergerak menuju resistance level 6,550. Stochastic yang mengindikasikan terjadinya bullish crossover berpeluang membawa indeks menguat. Hari ini diperkirakan indeks bergerak fluktuatif cenderung menguat terbatas.

Level	Support	Resistance
I	6,450	6,550
II	6,410	6,590
III	6,370	6,635

Top Active			Top Foreign Buy			Top Foreign Sell			Top Leading		
Code	Close	Freq	Code	Close	Volume	Code	Close	Volume	Code	IDX Pts	Chg (%)
IKAI	238	13,354	ERAA	850	8,536,000	BUMI	300	-56,875,000	TPIA	12.0	12.7
BKSL	202	10,657	TRAM	306	7,173,500	ASII	8,200	-40,516,410	UNVR	7.0	1.9
PNBS	89	9,344	RAJA	615	6,375,300	TLKM	3,950	-36,208,831	INTP	2.1	3.1
TLKM	3,950	8,824	BEST	286	6,073,300	BBRI	3,710	-24,319,520	BMRI	2.1	0.6
ENRG	204	7,611	RALS	1,150	5,965,700	ENRG	204	-22,303,300	BSIM	1.2	12.0
BGTG	174	7,055	WSKT	2,880	4,233,600	SRIL	328	-19,784,800	Top Lagging		
BUMI	300	6,423	BJTM	760	3,995,800	BKSL	202	-16,731,900	Code	IDX Pts	Chg (%)
SRIL	328	6,193	SIMP	500	3,938,200	PGAS	2,340	-10,835,900	ASII	-6.4	-2.1
PBRX	486	6,114	ANTM	830	3,724,200	BBKP	600	-9,668,800	TLKM	-6.3	-1.7
BBHI	230	5,885	BNLI	645	3,399,800	KLBF	1,645	-9,041,600	HMSP	-4.2	-0.8
									GGRM	-3.4	-2.4
									ADRO	-2.9	-4.1

## PT Global Mediacom Tbk

(BMTR)  $\beta$  :

0.87 Price :

615 TP:

640-650



BMTR pada perdagangan sebelumnya ditutup melemah berada di level IDR 615.

Harga tampak sedang mencoba untuk bertahan di atas support level IDR 610, di mana berpeluang untuk rebound menuju resistance level IDR 640 hingga IDR 650.

Stochastic yang mengalami kejenuhan terhadap aksi jual berpeluang membawa harga menguat.

- Rekomendasi** : Speculative Buy
- Entry Level** : 605-620
- Take Profit** : 640-650
- Stop Loss** : 590

## PT Ace Hardware Indonesia Tbk

(ACES)  $\beta$  :

0.92 Price : 1,345 TP: 1,400-1,425



ACES mampu ditutup menguat pada perdagangan kemarin menguji resistance level IDR 1,345.

Harga berpeluang untuk dapat melanjutkan penguatannya jika mampu melewati level tersebut, di mana berpeluang menuju level berikutnya di IDR 1,400 hingga IDR 1,425.

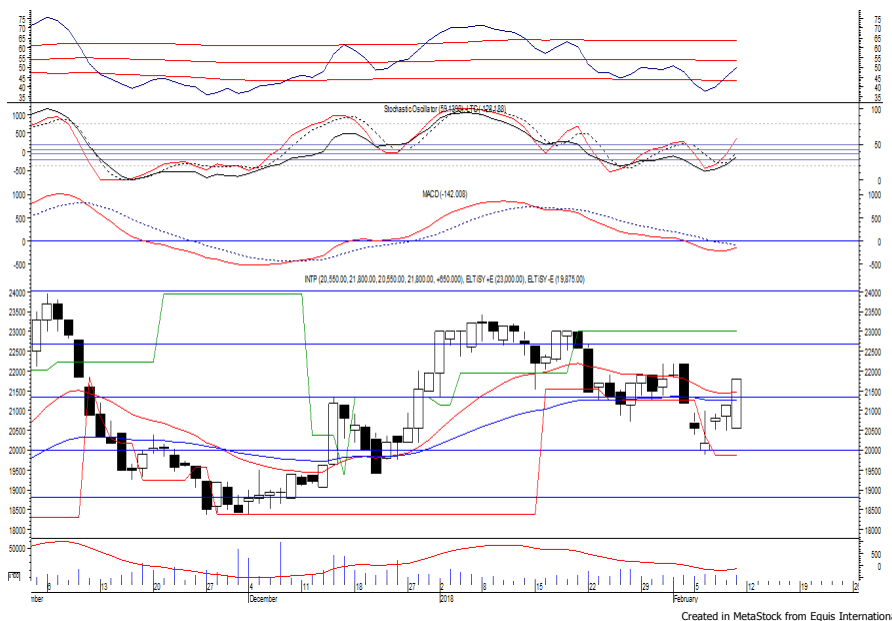
*White closing marubozu* yang terbentuk memberikan peluang terjadinya penguatan. Kecuali harga berbalik melemah di bawah IDR 1,335.

**Rekomendasi** : Buy on Breakout  
**Entry Level** : 1,350-1,360  
**Take Profit** : 1,400-1,425  
**Stop Loss** : 1,330

## PT Indocement Tunggal Prakarsa Tbk

(INTP)  $\beta$  :

1.42 Price : 21,800 TP: 22,675-23,000



INTP pada perdagangan sebelumnya mampu ditutup menguat berada di level IDR 21,800.

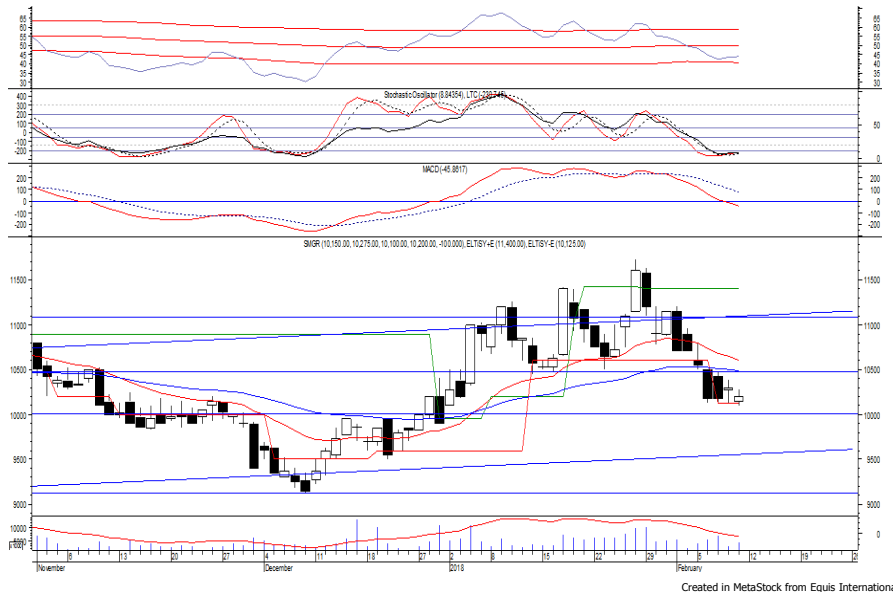
Harga tampak sedang bergerak melewati resistance level IDR 21,325, di mana berpeluang untuk berlanjut menuju level berikutnya di IDR 22,675 hingga IDR 23,000.

Stochastic yang mengalami bullish crossover memberikan peluang penguatan. Namun jika harga berbalik melemah, berpotensi menguji support level IDR 20,000.

**Rekomendasi** : Trading Buy  
**Entry Level** : 21,550-21,800  
**Take Profit** : 22,675-23,000  
**Stop Loss** : 21,300

## PT Semen Indonesia Persero Tbk

(SMGR)  $\beta$  : 1.20 Price : 10,200 TP: 10,475-10,600



SMGR ditutup melemah pada perdagangan akhir pekan kemarin berada di level IDR 10,200.

Harga juga tampak sedang mencoba untuk bertahan di atas support level IDR 10,125, di mana berpeluang untuk berlanjut menuju resistance level IDR 10,475 hingga IDR 10,600.

Stochastic yang mengindikasikan terjadinya bullish crossover memberikan peluang untuk menguat.

**Rekomendasi** : Buy on Weakness  
**Entry Level** : 10,000-10,125  
**Take Profit** : 10,475-10,600  
**Stop Loss** : 9,875

## PT Jasa Marga Persero Tbk

(JSMR)  $\beta$  : 0.97 Price : 5,700 TP: 5,850-5,925



JSMR ditutup melemah pada perdagangan sebelumnya berada di level IDR 5,700.

Harga tampak kembali melanjutkan konsolidasinya yang terjadi selama lebih dari 2 pekan terakhir.

MACD yang mengindikasikan terjadinya golden cross memberikan peluang penguatan dalam jangka pendek, di mana berpeluang menuju resistance level IDR 5,850 hingga IDR 5,925. Kecuali harga kembali melemah di bawah IDR 5,525.

**Rekomendasi** : Speculative Buy  
**Entry Level** : 5,600-5,700  
**Take Profit** : 5,850-5,925  
**Stop Loss** : 5,500

### Keterangan:

- Speculative Buy : Harga menyentuh support, harga dapat saja meneruskan pelemahan, tetapi berpotensi rebound jika harga gagal break support.
  - Buy : Harga bergerak rebound meninggalkan support level.
  - Trading Buy : Harga masih berpotensi naik, tetapi sudah mendekati resistance level.
  - Sell : Harga telah mencapai resistance level.
- Rekomendasi berdasarkan candlestick berlaku sampai 5 atau 8 hari ke depan (maksimal 10 hari), selebihnya dapat diartikan bahwa formasi candlestick gagal.

**Research Division**

Danny Eugene	Strategist, Construction, Cement, Automotive	danny.eugene@megasekuritas.id	+62 21 7917 5599	62431
Helen Vincentia	Consumer Goods, Retail	helen.vincentia@megasekuritas.id	+62 21 7917 5599	62035
Fikri Syaryadi	Banking, Telco, Transportation	fikri@megasekuritas.id	+62 21 7917 5599	62035
Adrian M. Priyatna	Property, Hospital	adrian@megasekuritas.id	+62 21 7917 5599	62425
Novilya Wiyatno	Mining, Media, Plantation	novilya@megasekuritas.id	+62 21 7917 5599	62425
Dhian Karyantono	Economist	dhian@megasekuritas.id	+62 21 7917 5599	62143
Fadlillah Qudsi	Technical Analyst	fadlillah.qudsi@megasekuritas.id	+62 21 7917 5599	62035

**Retail Equity Sales Division**

Hendry Kuswari	Head of Sales, Trading & Dealing	hendry@megasekuritas.id	+62 21 7917 5599	62038
Dewi Suryani	Retail Equity Sales	dewi.suryani@megasekuritas.id	+62 21 7917 5599	62441
Brema Setyawan	Retail Equity Sales	brema.setyawan@megasekuritas.id	+62 21 7917 5599	62126
Ety Sulistyowati	Retail Equity Sales	ety.sulistyowati@megasekuritas.id	+62 21 7917 5599	62408
Fadel M. Iqbal	Retail Equity Sales	fadel@megasekuritas.id	+62 21 7917 5599	62164
Andri Sumarno	Retail Equity Sales	andri@megasekuritas.id	+62 21 7917 5599	62045
Harini Citra	Retail Equity Sales	harini@megasekuritas.id	+62 21 7917 5599	62161
Syaifathir Muhammad	Retail Equity Sales	fathir@megasekuritas.id	+62 21 7917 5599	62179

**Corporate Equity Sales Division**

Rachmadian Iskandar Z	Corporate Equity Sales	rachmadian@megasekuritas.id	+62 21 7917 5599	62402
Ratna Wijayanti	Corporate Equity Sales	ratna.wijayanti@megasekuritas.id	+62 21 7917 5599	62055
Reza Mahendra	Corporate Equity Sales	reza.mahendra@megasekuritas.id	+62 21 7917 5599	62409

**Fixed Income Sales & Trading**

Tel. +62 7917 5559-62 Fax. +62 21 7917 5965

**Investment Banking**

Tel. +62 21 7917 5599 Fax. +62 21 7919 3900

**Kantor Pusat**

 Menara Bank Mega Lt. 2  
 Jl. Kapt P. Tendean, Kav 12-14 A  
 Jakarta Selatan 12790

**Pondok Indah**

 Plaza 5 Pondok Indah Blok D No. 15 Lt. 2  
 Jl. Margaguna Raya Pondok Indah  
 Jakarta Selatan

**Kelapa Gading**

 Ruko Gading Bukit Indah Lt.2  
 Jl. Bukit Gading Raya Blok A No. 26, Kelapa Gading  
 Jakarta Utara - 14240

**DISCLAIMER**

This Document is for information only and for the use of the recipient. It is not to be reproduced or copied or made available to others. Under no circumstances is it to be considered as an offer to sell or solicitation to buy any security. Any recommendation contained in this report may not be suitable for all investors and strictly a personal view and should not be used as a sole judgment for investment. Moreover, although the information contained herein has been obtained from sources believed to be reliable, its accuracy, completeness and reliability cannot be guaranteed. All rights reserved by PT Mega Capital Sekuritas.