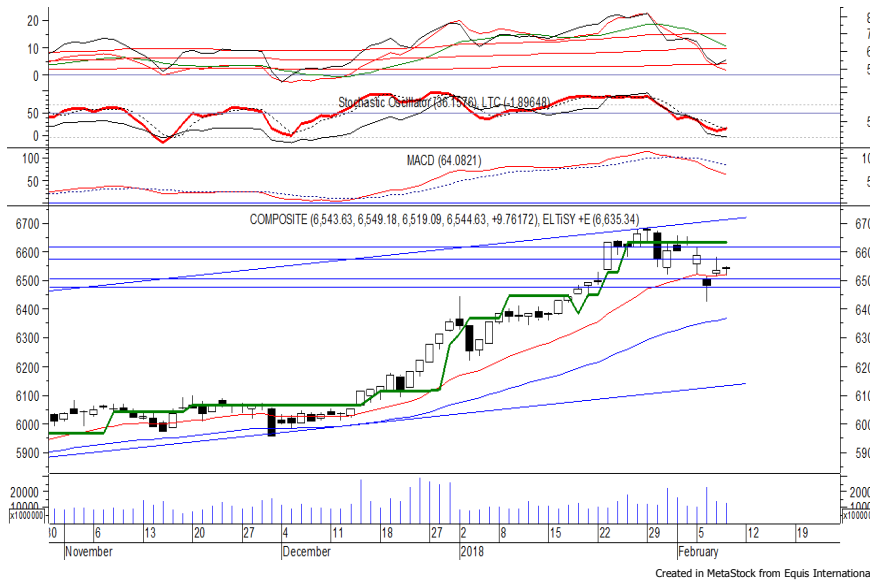


Indeks Harga Saham Gabungan

(IHSG)

Range : 6,500 — 6,575



IHSG pada perdagangan kemarin mampu ditutup menguat berada di level 6,544.

Indeks tampak sedang mengalami konsolidasi dan berpotensi untuk berlanjut dengan bergerak menguji support level 6,500.

MACD berada pada kecenderungan melemah, namun stochastic yang mengindikasikan terjadinya bullish crossover berpeluang menghambat laju pelemahan indeks.

Hari ini diperkirakan indeks kembali fluktuatif dengan kecenderungan melemah terbatas.

Level	Support	Resistance
I	6,500	6,575
II	6,475	6,615
III	6,445	6,655

Top Active			Top Foreign Buy			Top Foreign Sell			Top Leading		
Code	Close	Freq	Code	Close	Volume	Code	Close	Volume	Code	IDX Pts	Chg (%)
BKSL	194	15,077	BUMI	314	27,975,800	BBRI	3,720	-48,970,900	BBCA	4.4	0.9
ENRG	214	10,886	DOID	1,160	20,044,000	SRIL	334	-33,590,600	TLKM	3.6	1.0
SRIL	334	10,442	INDY	4,270	5,431,900	ACES	1,295	-25,355,600	BBRI	2.2	0.5
IKAI	224	9,029	TRAM	316	4,931,300	ENRG	214	-23,576,800	BMRI	2.1	0.6
BUMI	314	8,097	KREN	525	4,644,300	HMSP	4,880	-17,810,200	ICBP	1.3	1.4
PGAS	2,410	6,655	ASRI	386	4,389,400	SMRA	1,155	-11,743,200	Top Lagging		
BBRI	3,720	6,275	BKSL	194	4,272,900	ASII	8,375	-11,154,756	Code	IDX Pts	Chg (%)
DOID	1,160	6,105	BIPI	84	3,444,000	BMRI	8,175	-10,309,784	HMSP	-5.2	-1.0
TLKM	4,020	5,807	MAPI	7,350	2,577,400	BBNI	9,500	-10,146,161	ASII	-2.7	-0.9
BBCA	23,700	5,787	ERAA	825	2,463,700	PGAS	2,410	-9,041,936	UNVR	-2.1	-0.6
									PADI	-1.4	-18.4
									INKP	-1.0	-2.4

PT Perusahaan Gas Negara Persero T

(PGAS) β :

1.48 Price :

2,410 TP:

2,500-2,570



PGAS ditutup menguat pada perdagangan kemarin berada di level IDR 2,410.

Harga tampak sedang mencoba bertahan di atas EAM 20, di mana berpeluang melanjutkan penguatannya menuju resistance level IDR 2,500 hingga IDR 2,570.

Stochastic yang mengalami bullish crossover memberikan peluang untuk menguat.

- Rekomendasi** : **Speculative Buy**
- Entry Level** : **2,380-2,410**
- Take Profit** : **2,500-2,570**
- Stop Loss** : **2,320**

PT AKR Corporindo Tbk

(AKRA) β :

0.95 Price : 5,725

TP: 5,925-6,025



AKRA pada perdagangan kemarin ditutup menguat berada di level IDR 5,725.

Harga berpotensi untuk melanjutkan rebound yang terjadi dan bergerak menuju resistance level IDR 5,925 hingga IDR 5,725.

Stochastic yang mengalami bullish crossover dan bergerak meninggalkan wilayah oversold memberikan peluang untuk menguat. Kecuali harga berbalik melemah di bawah IDR 5,550.

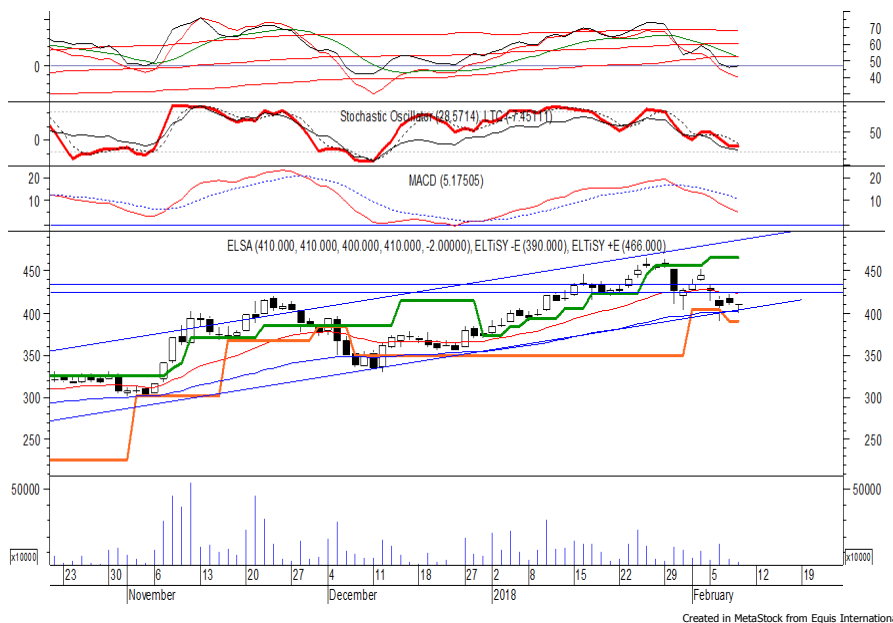
Rekomendasi : Speculative Buy
Entry Level : 5,650-5,725
Take Profit : 5,925-6,025
Stop Loss : 5,500

PT Elnusa Tbk

(ELSA) β :

0.93 Price : 410

TP: 424-434



ELSA kembali ditutup melemah pada perdagangan kemarin melanjutkan pelemahannya yang terjadi selama beberapa hari terakhir.

Harga tampak sedang mencoba bertahan di atas support level equidistant channel, di mana berpotensi untuk rebound menuju resistance level 424 hingga IDR 434.

Akan tetapi jika harga kembali melemah, maka berpotensi menguji support level IDR 390 hingga IDR 386.

Rekomendasi : Speculative Buy
Entry Level : 406-410
Take Profit : 424-434
Stop Loss : 398

PT Agung Podomoro Land Tbk

(APLN) β : 0.97 Price : 224 TP: 230-236



APLN pada perdagangan kemarin ditutup menguat berada di level IDR 224.

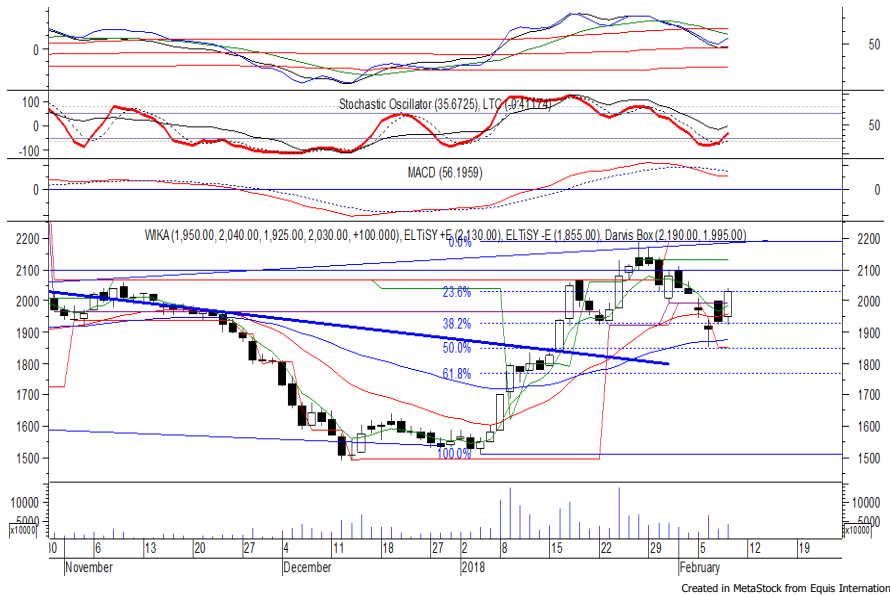
Harga tampak belum mampu untuk bergerak melewati support level IDR 218, di mana berpeluang untuk rebound menuju resistance level IDR 230 hingga IDR 236.

Stochastic juga mengindikasikan terjadinya bullish crossover yang berpeluang membawa harga menguat. Kecuali harga berbalik melemah hingga di bawah IDR 214.

Rekomendasi : Speculative Buy
Entry Level : 220-224
Take Profit : 230-236
Stop Loss : 212

PT Wijaya Karya Persero Tbk

(WIKA) β : 0.98 Price : 2,030 TP: 2,100-2,130



WIKA ditutup menguat pada perdagangan kemarin berada di level IDR 2,030.

Harga berpeluang untuk dapat melanjutkan penguatannya dan bergerak menuju resistance level IDR 2,100 hingga IDR 2,130.

Stochastic yang mengalami bullish crossover dan bergerak meninggalkan wilayah oversold memberikan peluang untuk menguat.

Rekomendasi : Trading Buy
Entry Level : 2,000-2,030
Take Profit : 2,100-2,130
Stop Loss : 1,980

Keterangan:

- Speculative Buy : Harga menyentuh support, harga dapat saja meneruskan pelemahan, tetapi berpotensi rebound jika harga gagal break support.
 - Buy : Harga bergerak rebound meninggalkan support level.
 - Trading Buy : Harga masih berpotensi naik, tetapi sudah mendekati resistance level.
 - Sell : Harga telah mencapai resistance level.
- Rekomendasi berdasarkan candlestick berlaku sampai 5 atau 8 hari ke depan (maksimal 10 hari), selebihnya dapat diartikan bahwa formasi candlestick gagal.

Research Division

Danny Eugene	Strategist, Construction, Cement, Automotive	danny.eugene@megasekuritas.id	+62 21 7917 5599	62431
Helen Vincentia	Consumer Goods, Retail	helen.vincentia@megasekuritas.id	+62 21 7917 5599	62035
Fikri Syaryadi	Banking, Telco, Transportation	fikri@megasekuritas.id	+62 21 7917 5599	62035
Adrian M. Priyatna	Property, Hospital	adrian@megasekuritas.id	+62 21 7917 5599	62425
Novilya Wiyatno	Mining, Media, Plantation	novilya@megasekuritas.id	+62 21 7917 5599	62425
Dhian Karyantono	Economist	dhian@megasekuritas.id	+62 21 7917 5599	62143
Fadlillah Qudsi	Technical Analyst	fadlillah.qudsi@megasekuritas.id	+62 21 7917 5599	62035

Retail Equity Sales Division

Hendry Kuswari	Head of Sales, Trading & Dealing	hendry@megasekuritas.id	+62 21 7917 5599	62038
Dewi Suryani	Retail Equity Sales	dewi.suryani@megasekuritas.id	+62 21 7917 5599	62441
Brema Setyawan	Retail Equity Sales	brema.setyawan@megasekuritas.id	+62 21 7917 5599	62126
Ety Sulistyowati	Retail Equity Sales	ety.sulistyowati@megasekuritas.id	+62 21 7917 5599	62408
Fadel M. Iqbal	Retail Equity Sales	fadel@megasekuritas.id	+62 21 7917 5599	62164
Andri Sumarno	Retail Equity Sales	andri@megasekuritas.id	+62 21 7917 5599	62045
Harini Citra	Retail Equity Sales	harini@megasekuritas.id	+62 21 7917 5599	62161
Syaifathir Muhammad	Retail Equity Sales	fathir@megasekuritas.id	+62 21 7917 5599	62179

Corporate Equity Sales Division

Rachmadian Iskandar Z	Corporate Equity Sales	rachmadian@megasekuritas.id	+62 21 7917 5599	62402
Ratna Wijayanti	Corporate Equity Sales	ratna.wijayanti@megasekuritas.id	+62 21 7917 5599	62055
Reza Mahendra	Corporate Equity Sales	reza.mahendra@megasekuritas.id	+62 21 7917 5599	62409

Fixed Income Sales & Trading

Tel. +62 7917 5559-62 Fax. +62 21 7917 5965

Investment Banking

Tel. +62 21 7917 5599 Fax. +62 21 7919 3900

Kantor Pusat

Menara Bank Mega Lt. 2
 Jl. Kapt P. Tendean, Kav 12-14 A
 Jakarta Selatan 12790

Pondok Indah

Plaza 5 Pondok Indah Blok D No. 15 Lt. 2
 Jl. Margaguna Raya Pondok Indah
 Jakarta Selatan

Kelapa Gading

Ruko Gading Bukit Indah Lt.2
 Jl. Bukit Gading Raya Blok A No. 26, Kelapa Gading
 Jakarta Utara - 14240

DISCLAIMER

This Document is for information only and for the use of the recipient. It is not to be reproduced or copied or made available to others. Under no circumstances is it to be considered as an offer to sell or solicitation to buy any security. Any recommendation contained in this report may not be suitable for all investors and strictly a personal view and should not be used as a sole judgment for investment. Moreover, although the information contained herein has been obtained from sources believed to be reliable, its accuracy, completeness and reliability cannot be guaranteed. All rights reserved by PT Mega Capital Sekuritas.