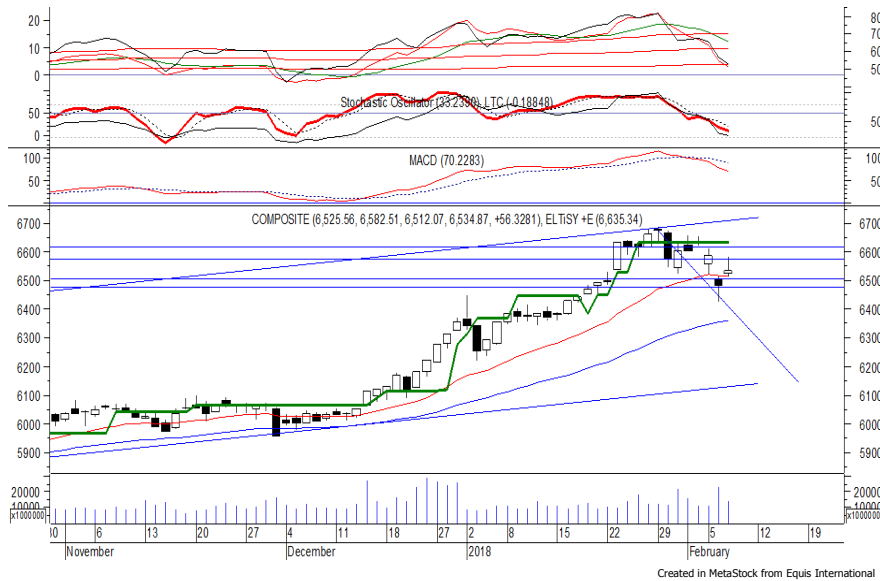


Indeks Harga Saham Gabungan (IHSG)

(IHSG)

Range : 6,500 — 6,575



IHSG pada perdagangan kemarin mampu ditutup menguat berada di level 6,534.

Indeks tampaknya mencoba untuk kembali berada di atas EMA 20, di mana berpeluang mengalami konsolidasi dengan bergerak menuju resistance level 6,575.

Hanya saja MACD dan stochastic yang berada pada kecenderungan melemah berpotensi menghambat laju penguatan indeks.

Hari ini diperkirakan indeks bergerak fluktuatif dengan kecenderungan melemah terbatas.

Level	Support	Resistance
I	6,500	6,575
II	6,475	6,615
III	6,445	6,655

Top Active			Top Foreign Buy			Top Foreign Sell			Top Leading		
Code	Close	Freq	Code	Close	Volume	Code	Close	Volume	Code	IDX Pts	Chg (%)
IKAI	199	19,693	BEST	290	16,501,400	SRIL	338	-59,677,300	BBNI	7.9	5.2
SRIL	338	16,622	AISA	472	14,302,400	BBRI	3,700	-30,738,453	HMSP	7.3	1.4
BMTR	655	11,733	LEAD	138	13,442,200	BUMI	302	-21,854,605	UNVR	5.3	1.4
LEAD	138	11,069	ADRO	2,450	12,972,670	BBCA	23,500	-15,234,658	BMRI	4.1	1.3
PNBS	85	9,088	WSKT	2,830	11,193,661	PNBS	85	-12,416,000	TLKM	3.6	1.0
BBNI	9,550	8,169	MYRX	110	10,350,200	ASII	8,450	-10,456,000	Top Lagging		
BKSL	177	7,573	BWPT	204	8,039,300	BMRI	8,125	-9,378,300	Code	IDX Pts	Chg (%)
PGAS	2,370	7,495	INDY	4,290	7,975,500	SMRA	1,155	-7,413,800	TPIA	-2.8	-2.9
BUMI	302	7,083	ASRI	386	7,081,200	PNLF	268	-7,188,100	BSIM	-0.7	-6.3
ADRO	2,450	7,048	BBNI	9,550	6,269,780	BMTR	655	-6,512,400	RMBA	-0.7	-5.9
									PGAS	-0.7	-1.3
									BBCA	-0.5	-0.1

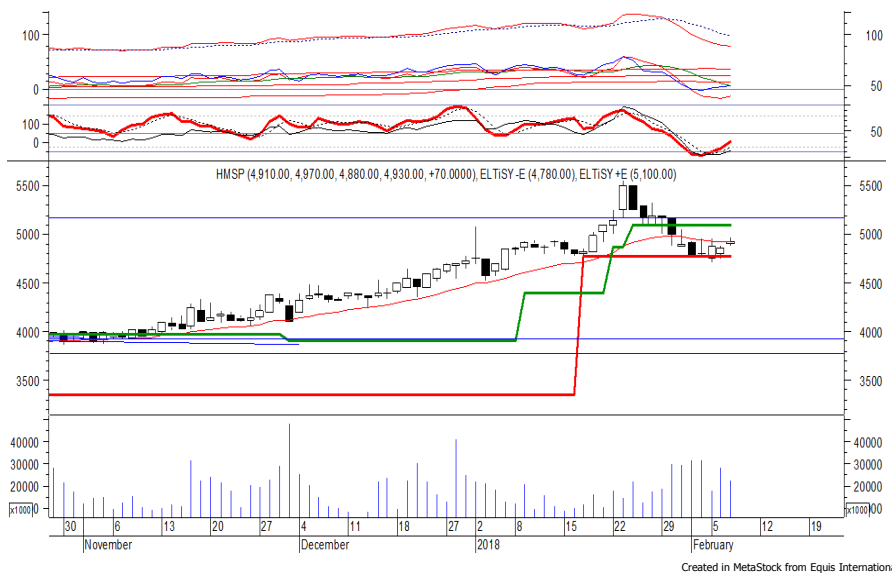
PT Hanjaya Mandala Sampoerna Tbk

(HMSP) β :

1.14 Price :

4,930 TP:

5,100-5,175



HMSP pada perdagangan kemarin ditutup menguat berada di level IDR 4,930.

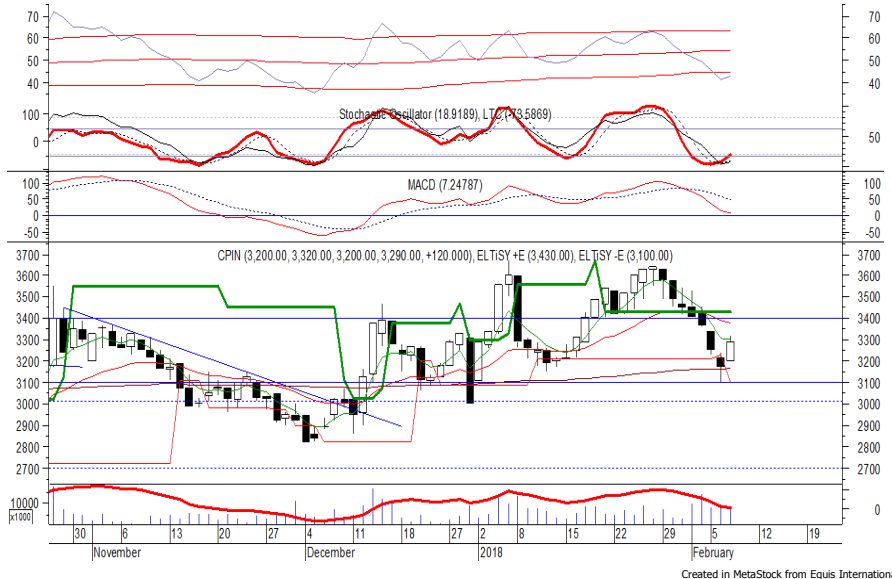
Harga berpeluang untuk dapat melanjutkan penguatannya setelah belum mampu melewati support level IDR 4,780, di mana berpeluang menuju resistance level IDR 5,100 hingga IDR 5,175. Stochastic yang bergerak meninggalkan wilayah oversold berpeluang membawa harga menguat.

- Rekomendasi** : Trading Buy
- Entry Level** : 4,900-4,930
- Take Profit** : 5,100-5,175
- Stop Loss** : 4,860

PT Charoen Pokphand Indonesia Tbk

(CPIN) β :

1.21 Price : 3,290 TP: 3,400-3,430



CPIN pada perdagangan kemarin mampu ditutup menguat berada di level IDR 3,290.

Penguatan yang terjadi praktis mengakhiri pelemahan selama lebih dari sepekan terakhir dan berpeluang berlanjut menuju resistance level IDR 3,400 hingga IDR 3,430.

Stochastic yang mengalami bullish crossover di wilayah oversold memberikan peluang terjadinya penguatan.

Rekomendasi : Trading Buy
Entry Level : 3,270-3,290
Take Profit : 3,400-3,430
Stop Loss : 3,230

PT Wijaya Karya Beton Tbk

(WTON) β :

0.99 Price : 570 TP: 590-600



WTON ditutup menguat pada perdagangan kemarin berada di level IDR 570.

Harga tampak sedang mencoba untuk kembali berada di atas EMA 50, di mana berpeluang untuk berlanjut menuju resistance level IDR 590 hingga IDR 600.

Stochastic yang mengalami bullish crossover memberikan peluang untuk menguat. Namun jika harga berbalik melemah, berpotensi menguji support level IDR 540.

Rekomendasi : Speculative Buy
Entry Level : 555-570
Take Profit : 590-600
Stop Loss : 535

PT Wijaya Karya Persero Tbk

(WIKA) β : 0.98 Price : 1,930 TP: 2,000



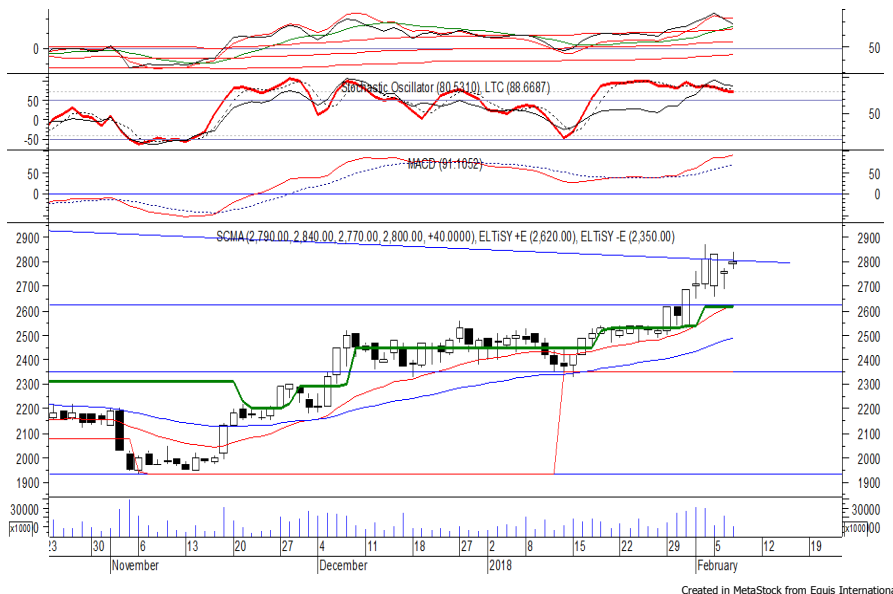
WIKR pada perdagangan kemarin ditutup menguat berada di level IDR 1,930.

Namun demikian, *black opening maru-bozu* yang terbentuk pada candle menunjukkan tekanan jual atau penguasaan harga oleh sellers, di mana berpotensi menguji support level IDR 1,900. Akan tetapi stochastic yang mengindikasikan bullish crossover memberikan peluang untuk menguat menuju resistance level IDR 2,000.

Rekomendasi : Buy on Weakness
Entry Level : 1,900-1,920
Take Profit : 2,000
Stop Loss : 1,880

PT Surya Citra Media Tbk

(SCMA) β : 0.75 Price : 2,800 BF: 2,690-2,620



SCMA ditutup menguat pada perdagangan kemarin berada di level IDR 2,800.

Harga tampak belum mampu untuk mematahkan kecenderungan melemahnya (major trend), di mana berpotensi mengalami koreksi menuju support level IDR 2,690 hingga IDR 2,620.

Stochastic yang mengalami bearish crossover di wilayah overbought berpotensi membawa harga melemah.

Rekomendasi : Sell on Strength
Exit Level : 2,840-2,810
Bottom Fishing : 2,690-2,620
Buy Back : 2,880

Keterangan:

- Speculative Buy : Harga menyentuh support, harga dapat saja meneruskan pelemahan, tetapi berpotensi rebound jika harga gagal break support.
 - Buy : Harga bergerak rebound meninggalkan support level.
 - Trading Buy : Harga masih berpotensi naik, tetapi sudah mendekati resistance level.
 - Sell : Harga telah mencapai resistance level.
- Rekomendasi berdasarkan candlestick berlaku sampai 5 atau 8 hari ke depan (maksimal 10 hari), selebihnya dapat diartikan bahwa formasi candlestick gagal.

Research Division

Danny Eugene	Strategist, Construction, Cement, Automotive	danny.eugene@megasekuritas.id	+62 21 7917 5599	62431
Helen Vincentia	Consumer Goods, Retail	helen.vincentia@megasekuritas.id	+62 21 7917 5599	62035
Fikri Syaryadi	Banking, Telco, Transportation	fikri@megasekuritas.id	+62 21 7917 5599	62035
Adrian M. Priyatna	Property, Hospital	adrian@megasekuritas.id	+62 21 7917 5599	62425
Novilya Wiyatno	Mining, Media, Plantation	novilya@megasekuritas.id	+62 21 7917 5599	62425
Dhian Karyantono	Economist	dhian@megasekuritas.id	+62 21 7917 5599	62143
Fadlillah Qudsi	Technical Analyst	fadlillah.qudsi@megasekuritas.id	+62 21 7917 5599	62035

Retail Equity Sales Division

Hendry Kuswari	Head of Sales, Trading & Dealing	hendry@megasekuritas.id	+62 21 7917 5599	62038
Dewi Suryani	Retail Equity Sales	dewi.suryani@megasekuritas.id	+62 21 7917 5599	62441
Brema Setyawan	Retail Equity Sales	brema.setyawan@megasekuritas.id	+62 21 7917 5599	62126
Ety Sulistyowati	Retail Equity Sales	ety.sulistyowati@megasekuritas.id	+62 21 7917 5599	62408
Fadel M. Iqbal	Retail Equity Sales	fadel@megasekuritas.id	+62 21 7917 5599	62164
Andri Sumarno	Retail Equity Sales	andri@megasekuritas.id	+62 21 7917 5599	62045
Harini Citra	Retail Equity Sales	harini@megasekuritas.id	+62 21 7917 5599	62161
Syaifathir Muhammad	Retail Equity Sales	fathir@megasekuritas.id	+62 21 7917 5599	62179

Corporate Equity Sales Division

Rachmadian Iskandar Z	Corporate Equity Sales	rachmadian@megasekuritas.id	+62 21 7917 5599	62402
Ratna Wijayanti	Corporate Equity Sales	ratna.wijayanti@megasekuritas.id	+62 21 7917 5599	62055
Reza Mahendra	Corporate Equity Sales	reza.mahendra@megasekuritas.id	+62 21 7917 5599	62409

Fixed Income Sales & Trading

Tel. +62 7917 5559-62 Fax. +62 21 7917 5965

Investment Banking

Tel. +62 21 7917 5599 Fax. +62 21 7919 3900

Kantor Pusat

 Menara Bank Mega Lt. 2
 Jl. Kapt P. Tendean, Kav 12-14 A
 Jakarta Selatan 12790

Pondok Indah

 Plaza 5 Pondok Indah Blok D No. 15 Lt. 2
 Jl. Margaguna Raya Pondok Indah
 Jakarta Selatan

Kelapa Gading

 Ruko Gading Bukit Indah Lt.2
 Jl. Bukit Gading Raya Blok A No. 26, Kelapa Gading
 Jakarta Utara - 14240

DISCLAIMER

This Document is for information only and for the use of the recipient. It is not to be reproduced or copied or made available to others. Under no circumstances is it to be considered as an offer to sell or solicitation to buy any security. Any recommendation contained in this report may not be suitable for all investors and strictly a personal view and should not be used as a sole judgment for investment. Moreover, although the information contained herein has been obtained from sources believed to be reliable, its accuracy, completeness and reliability cannot be guaranteed. All rights reserved by PT Mega Capital Sekuritas.