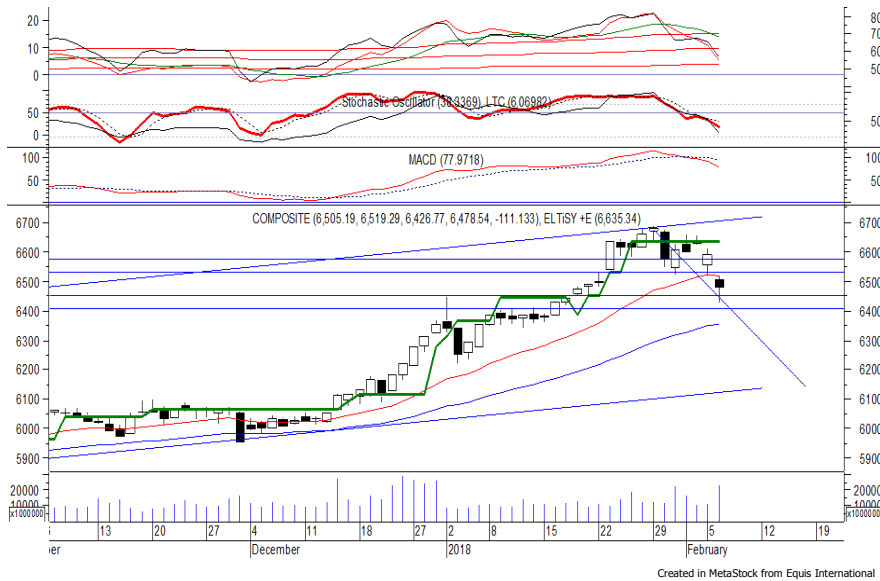


## Indeks Harga Saham Gabungan (IHSG)

(IHSG)

Range : 6,445 — 6,530



IHSG kembali ditutup melemah pada perdagangan kemarin berada di level 6,478.

Indeks tampak sedang bergerak melewati EMA 20 dan juga sempat menguji support level 6,445.

MACD yang mengalami death cross berpotensi membawa indeks bergerak melemah. Akan tetapi jika indeks berbalik menguat maka berpeluang menuju resistance level 6,530.

Hari ini diperkirakan indeks bergerak fluktuatif melemah terbatas.

Level	Support	Resistance
I	6,445	6,530
II	6,405	6,575
III	6,370	6,615

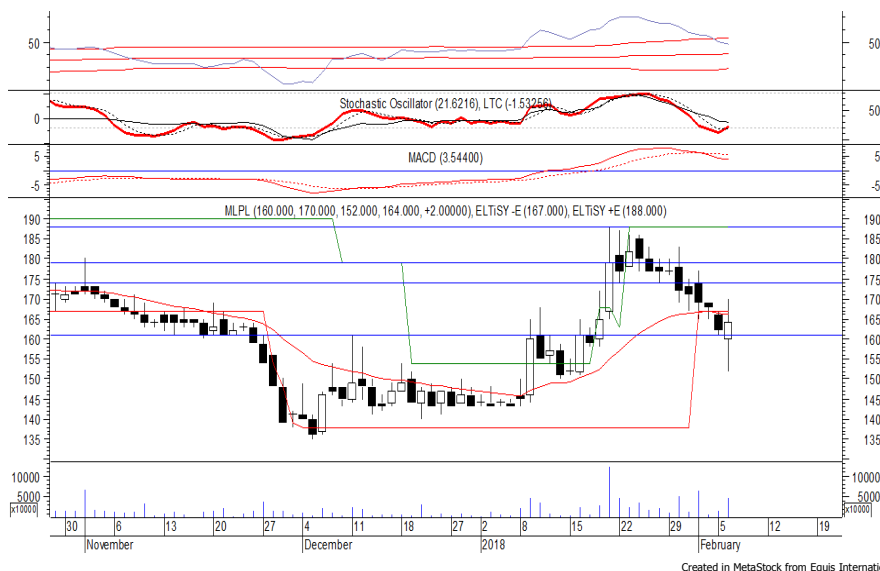
Top Active			Top Foreign Buy			Top Foreign Sell			Top Leading		
Code	Close	Freq	Code	Close	Volume	Code	Close	Volume	Code	IDX Pts	Chg (%)
IKAI	183	18,256	ADRO	2,450	18,468,261	BBRI	3,680	-148,379,959	GGRM	1.6	1.1
PGAS	2,400	13,934	ANTM	850	17,033,200	TLKM	3,940	-38,194,776	RMBA	0.5	4.9
BUMI	306	13,153	BKSL	171	15,499,400	PTPP	3,000	-19,519,200	TRAM	0.4	2.6
BBRI	3,680	11,709	ENRG	195	13,624,700	PNLF	274	-18,808,900	BJBR	0.3	1.8
ENRG	195	9,909	AISA	490	8,588,100	BSDE	1,760	-16,209,800	AGRS	0.3	24.7
TLKM	3,940	8,873	TRAM	314	8,417,800	KLBF	1,640	-13,304,600	Top Lagging		
WSBP	452	8,698	WSKT	2,780	6,566,100	HMSP	4,860	-11,887,500	Code	IDX Pts	Chg (%)
INDY	4,210	8,523	WSBP	452	6,555,200	DOID	1,070	-11,491,500	BBRI	-11.0	-2.7
TRAM	314	7,896	ELSA	408	5,806,200	BBCA	23,525	-11,397,000	TLKM	-6.3	-1.8
SRIL	350	7,853	WIKA	1,910	5,747,200	ASII	8,425	-11,352,300	BBCA	-6.0	-1.2
									EMTK	-5.7	-10.8
									BMRI	-4.1	-1.2

## PT Multipolar Tbk

(MLPL)  $\beta$  :

1.31 Price :

164 TP: 174-178



MLPL mampu ditutup menguat pada perdagangan kemarin berada di level IDR 164.

Harga tampak belum mampu untuk bergerak melewati support level IDR 161, di mana berpeluang mengalami rebound dan bergerak menuju resistance level IDR 174 hingga IDR 178.

Stochastic yang mengalami bullish crossover berpeluang membawa harga menguat.

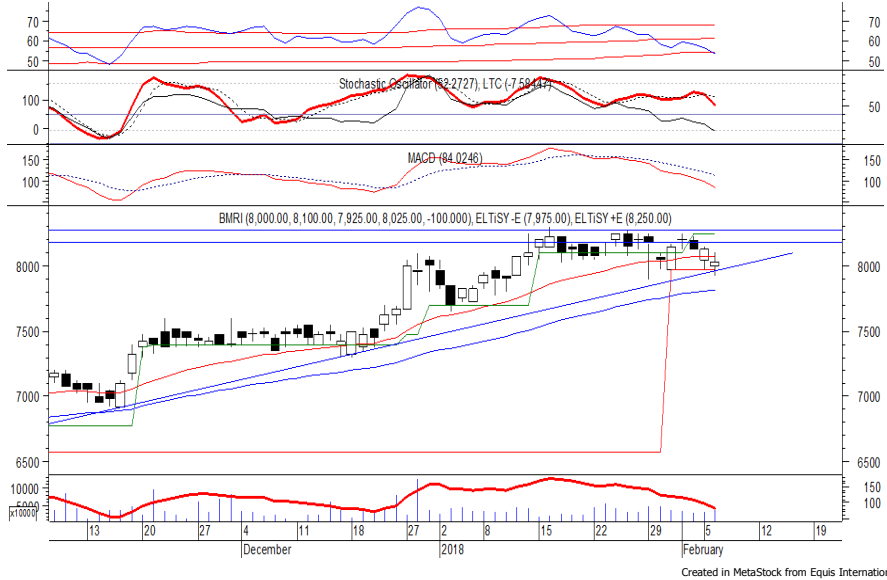
- Rekomendasi** : Speculative Buy
- Entry Level** : 161-164
- Take Profit** : 174-178
- Stop Loss** : 158

**PT Bank Mandiri Persero Tbk**

(BMRI)  $\beta$  :

1.35 Price : 8,025

TP: 8,175-8,275



BBRI pada perdagangan kemarin ditutup melemah berada di level IDR 8,025.

Harga tampak sedang mencoba untuk bertahan di atas support level IDR 7,975, di mana berpeluang untuk rebound menuju resistance level IDR 8,175 hingga IDR 8,275.

Namun jika harga berbalik melemah, berpotensi menuju support level hingga di IDR 7,800.

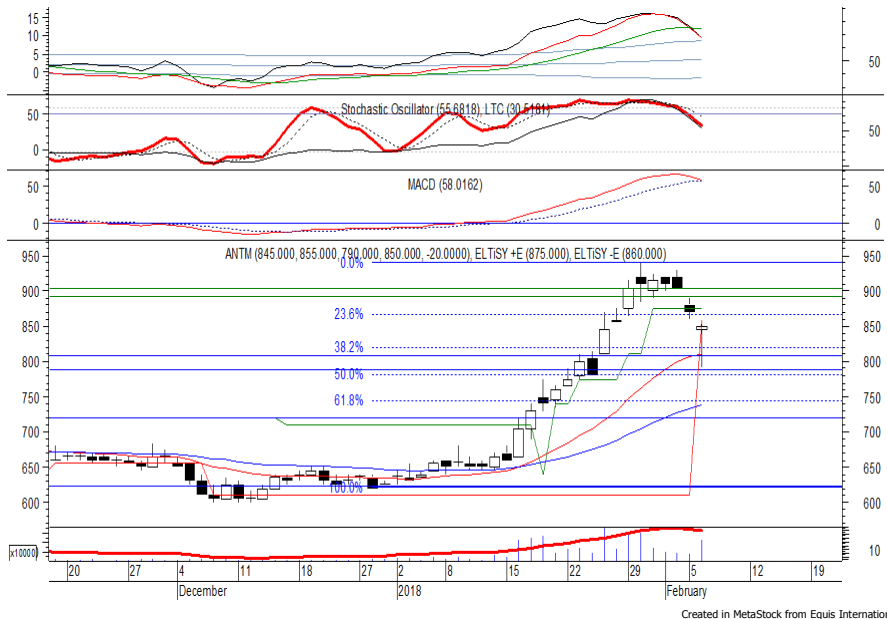
- Rekomendasi** : Speculative Buy
- Entry Level** : 7,975-8,025
- Take Profit** : 8,175-8,275
- Stop Loss** : 7,875

**PT Aneka Tambang Persero Tbk**

(ANTM)  $\beta$  :

0.90 Price : 850

TP: 890-905



ANTM ditutup melemah pada perdagangan kemarin berada di level IDR 850.

Harga juga sempat mencoba untuk bergerak melewati EMA 20, namun akhirnya mampu bertahan di atasnya.

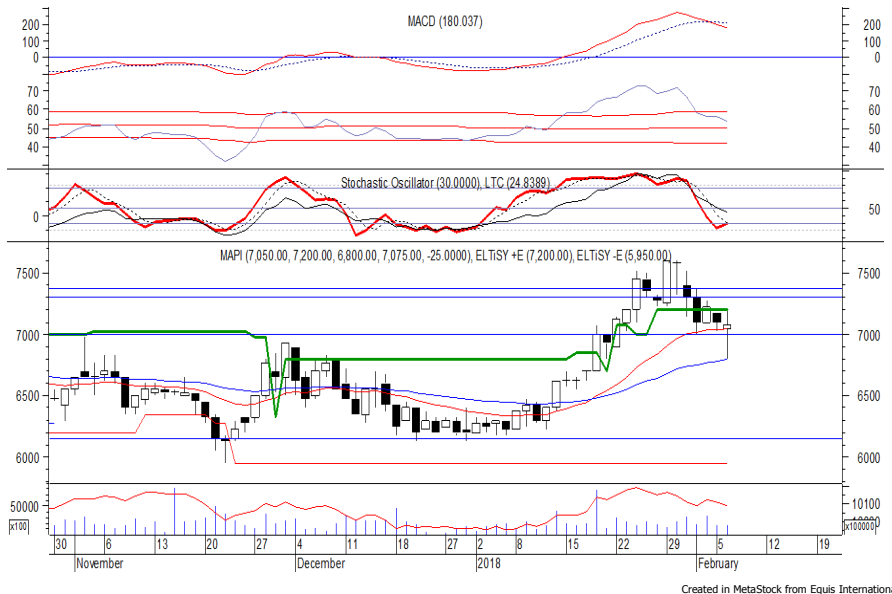
Candle yang membentuk formasi *hammer*, memberikan peluang untuk mengalami rebound menuju resistance level IDR 890 hingga IDR 905. Namun stochastic yang cenderung melemah berpotensi menghambat penguatan harga.

- Rekomendasi** : Speculative Buy
- Entry Level** : 835-850
- Take Profit** : 890-905
- Stop Loss** : 805

## PT Mitra Adiperkasa Tbk

(MAPI)  $\beta$  :

1.12 Price : 7,075 TP: 7,300-7,375



MAPI kembali ditutup melemah pada perdagangan kemarin berada di level IDR 7,075.

Harga tampak belum mampu melewati EMA 20 dan/atau support level IDR 7,000, di mana berpeluang untuk rebound menuju resistance level IDR 7,300 hingga IDR 7,375.

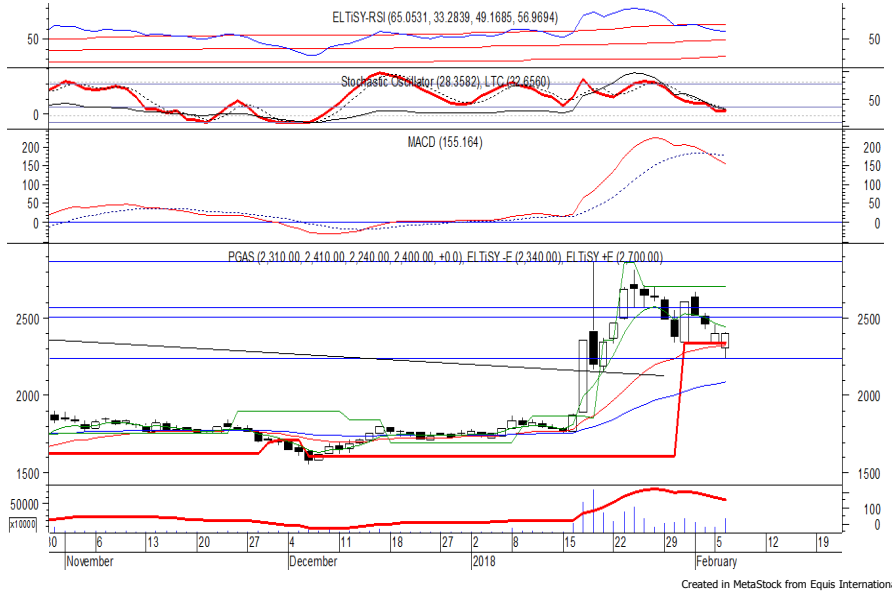
Stochastic yang mengindikasikan bullish crossover memberikan peluang penguatan. Kecuali harga berbalik melemah di bawah IDR 6,900.

**Rekomendasi** : Speculative Buy  
**Entry Level** : 7,000-7,075  
**Take Profit** : 7,300-7,375  
**Stop Loss** : 6,875

## PT Perusahaan Gas Negara Persero T

(PGAS)  $\beta$  :

1.48 Price : 2,400 TP: 2,500-2,570



Sempat dibuka melemah di awal perdagangan kemarin, PGAS akhirnya ditutup bertahan di IDR 2,400.

Harga tampak belum mampu untuk melewati EMS 20 dan/atau support level IDR 2,340, di mana berpeluang untuk rebound menuju resistance level IDR 2,500 hingga IDR 2,570.

Akan tetapi jika harga berbalik melemah, berpotensi menguji support level yang berada di IDR 2,230.

**Rekomendasi** : Speculative Buy  
**Entry Level** : 2,370-2,400  
**Take Profit** : 2,500-2,570  
**Stop Loss** : 2,320

### Keterangan:

- Speculative Buy : Harga menyentuh support, harga dapat saja meneruskan pelemahan, tetapi berpotensi rebound jika harga gagal break support.
  - Buy : Harga bergerak rebound meninggalkan support level.
  - Trading Buy : Harga masih berpotensi naik, tetapi sudah mendekati resistance level.
  - Sell : Harga telah mencapai resistance level.
- Rekomendasi berdasarkan candlestick berlaku sampai 5 atau 8 hari ke depan (maksimal 10 hari), selebihnya dapat diartikan bahwa formasi candlestick gagal.

**Research Division**

Danny Eugene	Strategist, Construction, Cement, Automotive	danny.eugene@megasekuritas.id	+62 21 7917 5599	62431
Helen Vincentia	Consumer Goods, Retail	helen.vincentia@megasekuritas.id	+62 21 7917 5599	62035
Fikri Syaryadi	Banking, Telco, Transportation	fikri@megasekuritas.id	+62 21 7917 5599	62035
Adrian M. Priyatna	Property, Hospital	adrian@megasekuritas.id	+62 21 7917 5599	62425
Novilya Wiyatno	Mining, Media, Plantation	novilya@megasekuritas.id	+62 21 7917 5599	62425
Dhian Karyantono	Economist	dhian@megasekuritas.id	+62 21 7917 5599	62143
Fadlillah Qudsi	Technical Analyst	fadlillah.qudsi@megasekuritas.id	+62 21 7917 5599	62035

**Retail Equity Sales Division**

Hendry Kuswari	Head of Sales, Trading & Dealing	hendry@megasekuritas.id	+62 21 7917 5599	62038
Dewi Suryani	Retail Equity Sales	dewi.suryani@megasekuritas.id	+62 21 7917 5599	62441
Brema Setyawan	Retail Equity Sales	brema.setyawan@megasekuritas.id	+62 21 7917 5599	62126
Ety Sulistyowati	Retail Equity Sales	ety.sulistyowati@megasekuritas.id	+62 21 7917 5599	62408
Fadel M. Iqbal	Retail Equity Sales	fadel@megasekuritas.id	+62 21 7917 5599	62164
Andri Sumarno	Retail Equity Sales	andri@megasekuritas.id	+62 21 7917 5599	62045
Harini Citra	Retail Equity Sales	harini@megasekuritas.id	+62 21 7917 5599	62161
Syaifathir Muhammad	Retail Equity Sales	fathir@megasekuritas.id	+62 21 7917 5599	62179

**Corporate Equity Sales Division**

Rachmadian Iskandar Z	Corporate Equity Sales	rachmadian@megasekuritas.id	+62 21 7917 5599	62402
Ratna Wijayanti	Corporate Equity Sales	ratna.wijayanti@megasekuritas.id	+62 21 7917 5599	62055
Reza Mahendra	Corporate Equity Sales	reza.mahendra@megasekuritas.id	+62 21 7917 5599	62409

**Fixed Income Sales & Trading**

Tel. +62 7917 5559-62 Fax. +62 21 7917 5965

**Investment Banking**

Tel. +62 21 7917 5599 Fax. +62 21 7919 3900

**Kantor Pusat**

 Menara Bank Mega Lt. 2  
 Jl. Kapt P. Tendean, Kav 12-14 A  
 Jakarta Selatan 12790

**Pondok Indah**

 Plaza 5 Pondok Indah Blok D No. 15 Lt. 2  
 Jl. Margaguna Raya Pondok Indah  
 Jakarta Selatan

**Kelapa Gading**

 Ruko Gading Bukit Indah Lt.2  
 Jl. Bukit Gading Raya Blok A No. 26, Kelapa Gading  
 Jakarta Utara - 14240

**DISCLAIMER**

This Document is for information only and for the use of the recipient. It is not to be reproduced or copied or made available to others. Under no circumstances is it to be considered as an offer to sell or solicitation to buy any security. Any recommendation contained in this report may not be suitable for all investors and strictly a personal view and should not be used as a sole judgment for investment. Moreover, although the information contained herein has been obtained from sources believed to be reliable, its accuracy, completeness and reliability cannot be guaranteed. All rights reserved by PT Mega Capital Sekuritas.