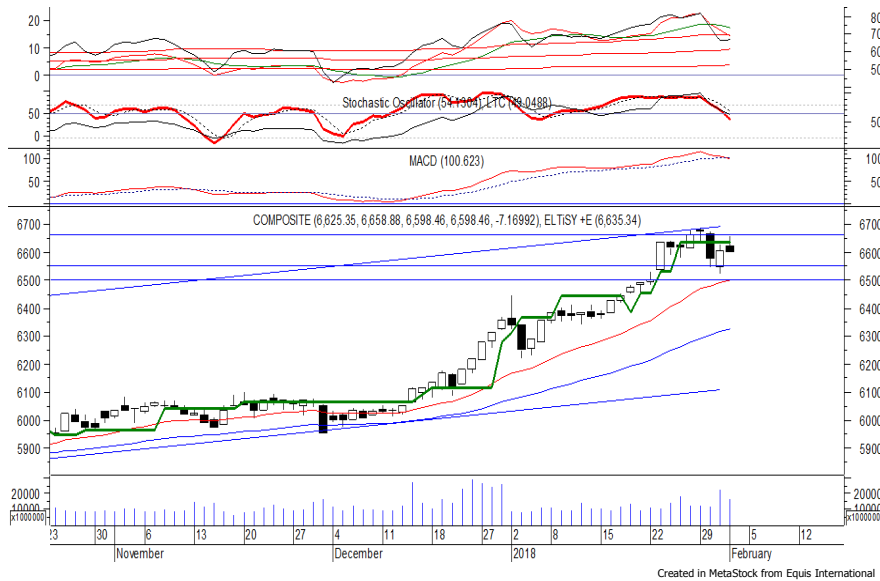


Indeks Harga Saham Gabungan (IHSG)

(IHSG)

Range : 6,550 — 6,635



IHSG ditutup melemah pada perdagangan kemarin berada di level 6,598.

Indeks juga sempat menguji resistance level 6,660, namun belum mampu untuk melewatinya.

MACD yang mengindikasikan death cross, berpotensi membawa indeks kembali bergerak melemah menuju support level 6,550 hingga 6,525. Namun jika indeks berbalik menguat dapat menguji 6,635.

Hari ini diperkirakan indeks kembali fluktuatif cenderung melemah terbatas.

Level	Support	Resistance
I	6,550	6,635
II	6,525	6,660
III	6,500	6,700

Top Active			Top Foreign Buy			Top Foreign Sell			Top Leading		
Code	Close	Freq	Code	Close	Volume	Code	Close	Volume	Code	IDX Pts	Chg (%)
BKSL	177	21,034	ENRG	167	24,941,600	BKSL	177	-95,341,800	BBCA	14.2	2.9
PGAS	2,510	15,672	BEST	316	13,665,400	BBRI	3,700	-44,492,466	ASII	2.7	0.9
TRAM	328	9,333	PNLF	302	13,316,700	SSIA	605	-29,846,600	BMRI	2.1	0.6
BBRI	3,700	9,210	ASRI	412	12,227,200	BUMI	318	-29,332,151	BNGA	1.9	6.1
TLKM	3,980	9,173	RIMO	148	10,773,600	TLKM	3,980	-29,298,383	BKSL	1.5	20.4
BUMI	318	9,046	ADRO	2,400	10,290,154	PGAS	2,510	-28,736,999	Top Lagging		
DOID	1,170	8,206	ELSA	434	8,786,600	HMSP	4,780	-23,668,336	Code	IDX Pts	Chg (%)
PNBS	80	7,846	ERAA	850	8,297,200	DOID	1,170	-13,045,200	HMSP	-12.5	-2.5
INDY	4,300	6,927	SMRA	1,190	7,914,400	MNCN	1,570	-11,561,600	SMBR	-3.7	-11.4
ADRO	2,400	6,565	PTBA	3,340	6,367,400	WIIM	250	-10,969,500	SMGR	-2.4	-4.0
									PGAS	-2.2	-3.8
									EMTK	-1.9	-3.6

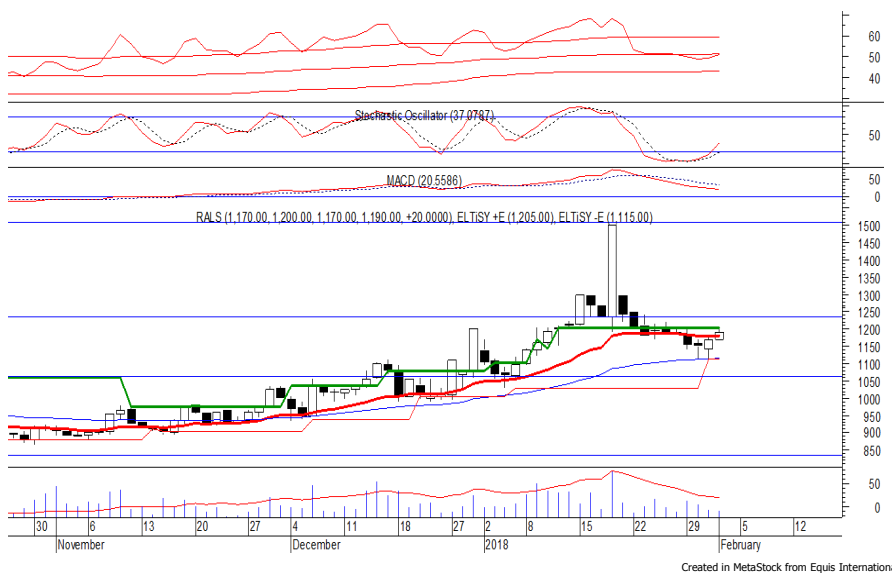
PT Ramayana Lestari Sentosa Tbk

(RALS) β :

1.03 Price :

1,190 TP:

1,235



RALS kembali ditutup menguat pada perdagangan kemarin berada di level IDR 1,190.

Harga berpotensi untuk dapat melanjutkan penguatannya setelah belum mampu melewati EMA 50, di mana berpotensi menuju resistance level IDR 1,235.

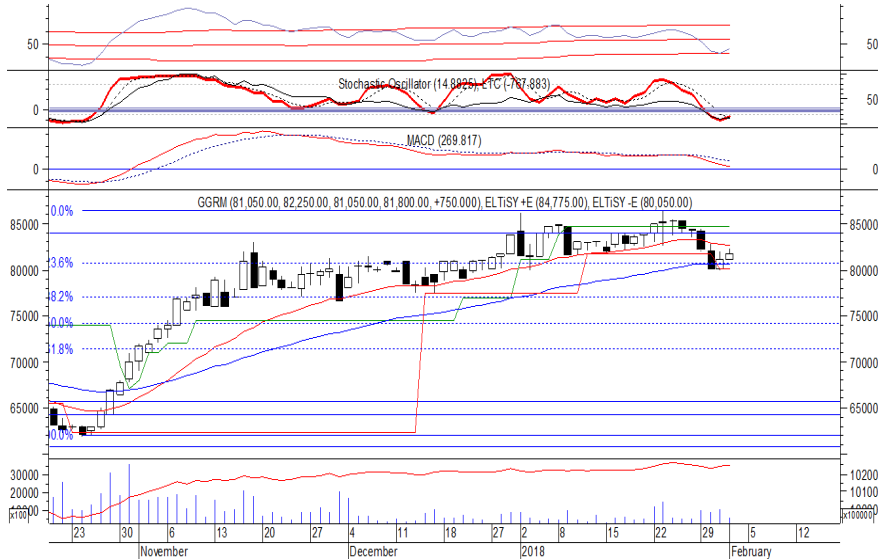
Stochastic yang bergerak meninggalkan wilayah oversold memberikan peluang untuk menguat.

- Rekomendasi** : Speculative Buy
- Entry Level** : 1,180-1,190
- Take Profit** : 1,235
- Stop Loss** : 1,160

PT Gudang Garam Tbk

(GGRM) β :

1.24 Price : 81,800 TP: 84,000-84,700



GGRM mampu ditutup menguat pada perdagangan kemarin berada di level IDR 81,800.

Harga tampak sedang mencoba untuk bertahan di atas EMA 50, di mana berpeluang untuk melanjutkan penguatannya menuju resistance level IDR 84,000 hingga IDR 84,700.

Stochastic yang mengindikasikan terjadinya bullish crossover memberikan peluang untuk menguat.

Rekomendasi : Speculative Buy
Entry Level : 81,600-82,000
Take Profit : 84,000-84,700
Stop Loss : 80,000

PT Jasa Marga Persero Tbk

(JSMR) β :

0.92 Price : 5,600 TP: 5,850-5,925



JSMR pada perdagangan kemarin ditutup melemah berada di level IDR 5,600.

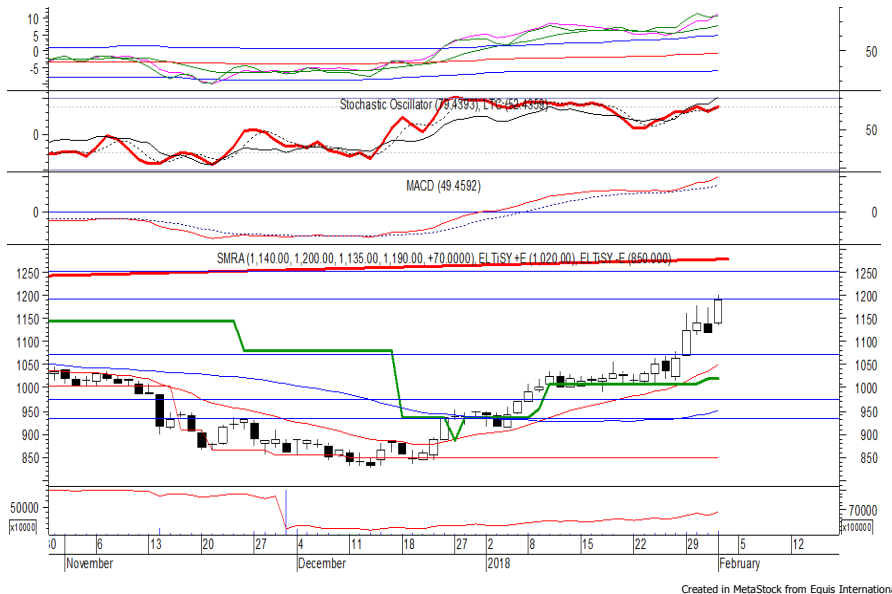
Harga tampak sedang menguji support level IDR 5,600, di mana berpeluang untuk mengalami rebound menuju resistance level IDR 5,850 hingga IDR 5,925.

Stochastic yang mengalami bullish crossover di wilayah oversold memberikan peluang untuk menguat. Kecuali harga berbalik melemah di bawah IDR 5,525.

Rekomendasi : Speculative Buy
Entry Level : 5,575-5,625
Take Profit : 5,850-5,925
Stop Loss : 5,500

PT Summarecon Agung Tbk

(SMRA) β : 1.27 Price : 1,190 TP: 1,250



SMRA mampu ditutup menguat pada perdagangan kemarin menguji resistance level IDR 1,980.

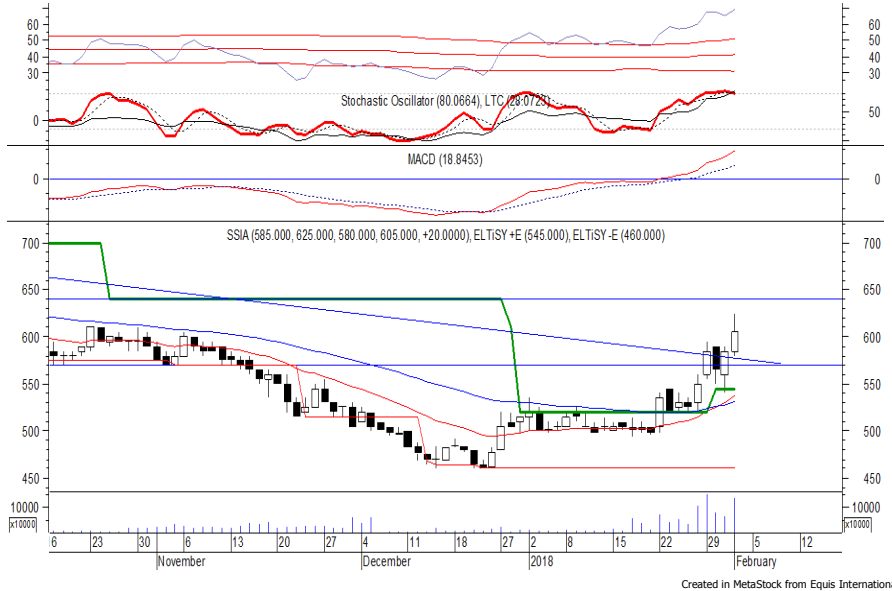
Harga berpeluang untuk dapat melanjutkan penguatannya jika mampu melewati level tersebut, di mana berpeluang menuju resistance level IDR 1,250.

Namun jika harga berbalik melemah, berpotensi menguji support level IDR 1,145.

Rekomendasi : Buy on Breakout
Entry Level : 1,195-1,200
Take Profit : 1,250
Stop Loss : 1,170

PT Surya Semesta Internusa Tbk

(SSIA) β : 0.88 Price : 605 TP: 640



SSIA kembali ditutup menguat pada perdagangan kemarin berada di level IDR 605.

Harga tampak sedang bergerak mematahkan kecenderungan melemahnya di mana berpeluang untuk berlanjut menuju resistance level IDR 640.

Akan tetapi stochastic yang mengindikasikan terjadinya bearish crossover berpotensi membawa harga melemah dan menguji support level di IDR 585.

Rekomendasi : Trading Buy
Entry Level : 595-605
Take Profit : 640
Stop Loss : 575

Keterangan:

Speculative Buy : Harga menyentuh support, harga dapat saja meneruskan pelemahan, tetapi berpotensi rebound jika harga gagal break support.
Buy : Harga bergerak rebound meninggalkan support level.
Trading Buy : Harga masih berpotensi naik, tetapi sudah mendekati resistance level.
Sell : Harga telah mencapai resistance level.
 Rekomendasi berdasarkan candlestick berlaku sampai 5 atau 8 hari ke depan (maksimal 10 hari), selebihnya dapat diartikan bahwa formasi candlestick gagal.

Research Division

Danny Eugene	Strategist, Construction, Cement, Automotive	danny.eugene@megasekuritas.id	+62 21 7917 5599	62431
Helen Vincentia	Consumer Goods, Retail	helen.vincentia@megasekuritas.id	+62 21 7917 5599	62035
Fikri Syaryadi	Banking, Telco, Transportation	fikri@megasekuritas.id	+62 21 7917 5599	62035
Adrian M. Priyatna	Property, Hospital	adrian@megasekuritas.id	+62 21 7917 5599	62425
Novilya Wiyatno	Mining, Media, Plantation	novilya@megasekuritas.id	+62 21 7917 5599	62425
Dhian Karyantono	Economist	dhian@megasekuritas.id	+62 21 7917 5599	62143
Fadlillah Qudsi	Technical Analyst	fadlillah.qudsi@megasekuritas.id	+62 21 7917 5599	62035

Retail Equity Sales Division

Hendry Kuswari	Head of Sales, Trading & Dealing	hendry@megasekuritas.id	+62 21 7917 5599	62038
Dewi Suryani	Retail Equity Sales	dewi.suryani@megasekuritas.id	+62 21 7917 5599	62441
Brema Setyawan	Retail Equity Sales	brema.setyawan@megasekuritas.id	+62 21 7917 5599	62126
Ety Sulistyowati	Retail Equity Sales	ety.sulistyowati@megasekuritas.id	+62 21 7917 5599	62408
Fadel M. Iqbal	Retail Equity Sales	fadel@megasekuritas.id	+62 21 7917 5599	62164
Andri Sumarno	Retail Equity Sales	andri@megasekuritas.id	+62 21 7917 5599	62045
Harini Citra	Retail Equity Sales	harini@megasekuritas.id	+62 21 7917 5599	62161
Syaifathir Muhammad	Retail Equity Sales	fathir@megasekuritas.id	+62 21 7917 5599	62179

Corporate Equity Sales Division

Rachmadian Iskandar Z	Corporate Equity Sales	rachmadian@megasekuritas.id	+62 21 7917 5599	62402
Ratna Wijayanti	Corporate Equity Sales	ratna.wijayanti@megasekuritas.id	+62 21 7917 5599	62055
Reza Mahendra	Corporate Equity Sales	reza.mahendra@megasekuritas.id	+62 21 7917 5599	62409

Fixed Income Sales & Trading

Tel. +62 7917 5559-62 Fax. +62 21 7917 5965

Investment Banking

Tel. +62 21 7917 5599 Fax. +62 21 7919 3900

Kantor Pusat

Menara Bank Mega Lt. 2
 Jl. Kapt P. Tendean, Kav 12-14 A
 Jakarta Selatan 12790

Pondok Indah

Plaza 5 Pondok Indah Blok D No. 15 Lt. 2
 Jl. Margaguna Raya Pondok Indah
 Jakarta Selatan

Kelapa Gading

Ruko Gading Bukit Indah Lt.2
 Jl. Bukit Gading Raya Blok A No. 26, Kelapa Gading
 Jakarta Utara - 14240

DISCLAIMER

This Document is for information only and for the use of the recipient. It is not to be reproduced or copied or made available to others. Under no circumstances is it to be considered as an offer to sell or solicitation to buy any security. Any recommendation contained in this report may not be suitable for all investors and strictly a personal view and should not be used as a sole judgment for investment. Moreover, although the information contained herein has been obtained from sources believed to be reliable, its accuracy, completeness and reliability cannot be guaranteed. All rights reserved by PT Mega Capital Sekuritas.