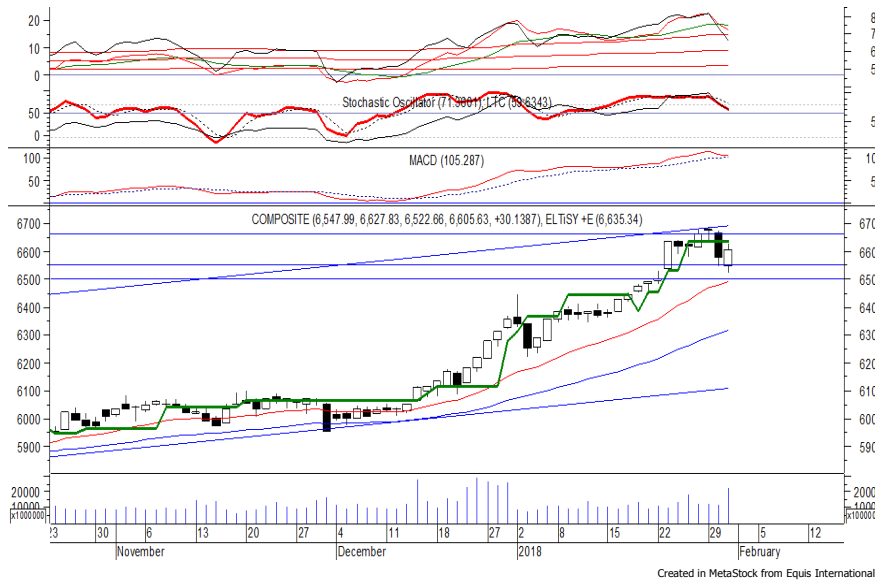


Indeks Harga Saham Gabungan

(IHSG)

Range : 6,550 — 6,635



IHSG mampu ditutup menguat pada perdagangan kemarin berada di level 6,605.

Indeks berpeluang untuk mengalami konsolidasi dan bergerak menguji resistance level 6,635.

Namun stochastic yang keluar dari wilayah overbought berpotensi menghambat laju penguatan indeks, yang jika berbalik melemah dapat menguji kembali support level 6,550.

Hari ini diperkirakan indeks kembali fluktuatif cenderung menguat terbatas.

Level	Support	Resistance
I	6,550	6,635
II	6,525	6,660
III	6,500	6,700

Top Active			Top Foreign Buy			Top Foreign Sell			Top Leading		
Code	Close	Freq	Code	Close	Volume	Code	Close	Volume	Code	IDX Pts	Chg (%)
PNBS	86	18,024	SMRA	1,120	21,698,800	BBRI	3,700	-162,335,500	PGAS	5.0	9.7
PGAS	2,610	17,663	PTBA	3,400	18,270,800	BUMI	324	-150,101,800	SMBR	4.7	16.7
BMTR	750	15,968	ENRG	169	17,956,600	TLKM	3,990	-51,559,800	BMRI	4.1	1.2
BBRI	3,700	11,485	BEST	300	15,171,600	CTRA	1,360	-14,753,000	BBNI	2.9	1.9
TLKM	3,990	8,720	DEWA	51	10,103,500	SSIA	585	-12,037,300	ASII	2.7	0.9
BUMI	324	8,314	ELSA	426	8,580,400	SCMA	2,690	-11,968,800	Top Lagging		
DOID	1,170	7,782	ANTM	915	8,201,300	DMAS	200	-10,293,500	Code	IDX Pts	Chg (%)
INDX	110	6,712	PGAS	2,610	7,667,700	LPKR	550	-9,466,200	HMSP	-9.4	-1.8
MAMI	104	6,568	PNBS	86	7,024,800	PNLF	300	-9,419,000	UNVR	-3.3	-0.9
ADRO	2,450	6,386	ERAA	840	6,051,100	PTPP	3,130	-9,209,900	ADRO	-2.9	-3.9
									BBRI	-2.2	-0.5
									BBCA	-1.6	-0.3

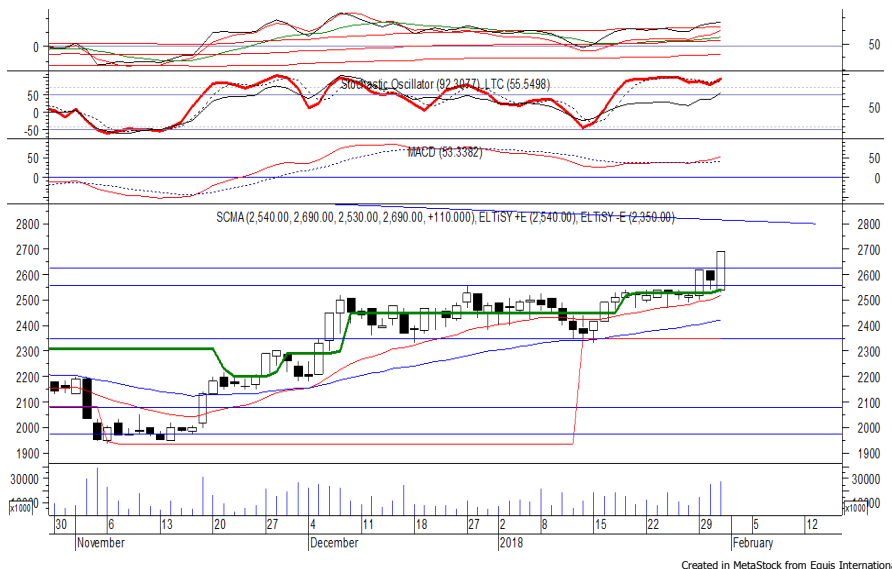
PT Surya Citra Media Tbk

(SCMA) β :

0.77 Price :

2,690 TP:

2,810



SCMA ditutup menguat pada perdagangan kemarin berada di level IDR 2,690.

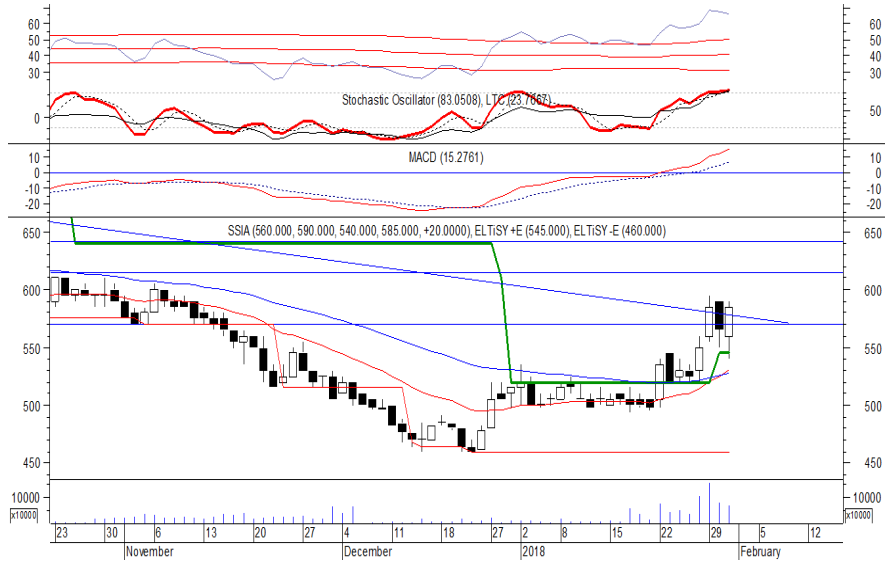
Harga tampak sedang bergerak melewati resistance level IDR 2,630 di mana berpeluang untuk berlanjut menuju level berikutnya di IDR 2,810.

MACD berada pada kecenderungan menguat. Kecuali harga berbalik melemah hingga di bawah support level tersebut di atas.

- Rekomendasi** : Trading Buy
- Entry Level** : 2,670-2,690
- Take Profit** : 2,810
- Stop Loss** : 2,610

PT Surya Semesta Internusa Tbk

(SSIA) β : 0.88 Price : 585 TP: 605-615



SSIA pada perdagangan kemarin ditutup menguat berada di level IDR 585.

Harga tampak kembali mencoba untuk mematahkan kecenderungan melemahnya, di mana berpeluang untuk berlanjut menuju resistance level IDR 605 hingga IDR 615.

MACD berada pada kecenderungan menguat. Akan tetapi jika harga berbalik melemah maka berpotensi menguji support level IDR 570.

Rekomendasi : Speculative Buy
Entry Level : 575-585
Take Profit : 605-615
Stop Loss : 560

PT Ace Hardware Indonesia Tbk

(ACES) β : 0.90 Price : 1,350 TP: 1,400-1,425



ACES ditutup menguat pada perdagangan kemarin berada di level IDR 1,350.

Harga tampak sedang bergerak melewati resistance level IDR 1,345, di mana berpeluang untuk berlanjut menuju level berikutnya di IDR 1,400 hingga IDR 1,425.

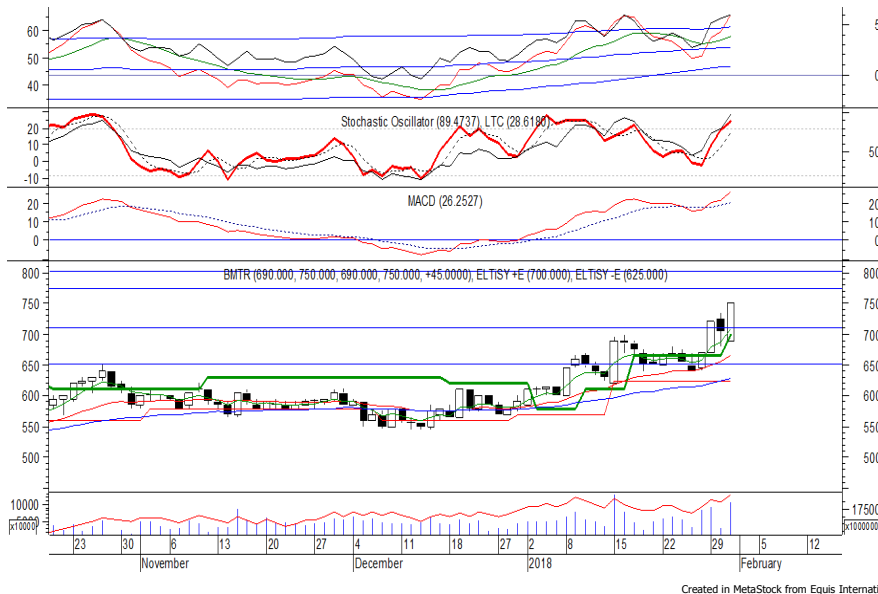
MACD berada pada kecenderungan menguat. Namun jika harga berbalik melemah berpotensi menguji support level yang berada di IDR 1,300.

Rekomendasi : Speculative Buy
Entry Level : 1,340-1,350
Take Profit : 1,400-1,425
Stop Loss : 1,325

PT Global Mediacom Tbk

(BMTR) β :

0.92 Price : 750 TP: 775-800



BMTR pada perdagangan kemarin ditutup menguat berada di level IDR 750.

Harga berpeluang untuk dapat melanjutkan penguatannya setelah bergerak melewati resistance level IDR 710, di mana berpeluang menuju level berikutnya di IDR 775 hingga IDR 800.

Namun stochastic yang memasuki wilayah overbought berpotensi menghambat laju penguatan harga yang jika berbalik melemah dapat menguji kembali IDR 710.

Rekomendasi : Trading Buy
Entry Level : 735-750
Take Profit : 775-800
Stop Loss : 720/705

PT Erajaya Swasembada Tbk

(ERAA) β :

1.31 Price : 840 TP: 880-900



ERAA mampu ditutup menguat pada perdagangan kemarin berada di level IDR 840.

Harga tampak sedang mencoba untuk bertahan di atas support level IDR 780, di mana berpeluang untuk melanjutkan penguatannya menuju resistance level IDR 880 hingga IDR 900.

MACD berada pada kecenderungan menguat. Namun jika harga berbalik melemah dapat menguji kembali IDR 780.

Rekomendasi : Trading Buy
Entry Level : 825-840
Take Profit : 880-900
Stop Loss : 810

Keterangan:

Speculative Buy : Harga menyentuh support, harga dapat saja meneruskan pelemahan, tetapi berpotensi rebound jika harga gagal break support.

Buy : Harga bergerak rebound meninggalkan support level.

Trading Buy : Harga masih berpotensi naik, tetapi sudah mendekati resistance level.

Sell : Harga telah mencapai resistance level.

Rekomendasi berdasarkan candlestick berlaku sampai 5 atau 8 hari ke depan (maksimal 10 hari), selebihnya dapat diartikan bahwa formasi candlestick gagal.

Research Division

Danny Eugene	Strategist, Construction, Cement, Automotive	danny.eugene@megasekuritas.id	+62 21 7917 5599	62431
Helen Vincentia	Consumer Goods, Retail	helen.vincentia@megasekuritas.id	+62 21 7917 5599	62035
Fikri Syaryadi	Banking, Telco, Transportation	fikri@megasekuritas.id	+62 21 7917 5599	62035
Adrian M. Priyatna	Property, Hospital	adrian@megasekuritas.id	+62 21 7917 5599	62425
Novilya Wiyatno	Mining, Media, Plantation	novilya@megasekuritas.id	+62 21 7917 5599	62425
Dhian Karyantono	Economist	dhian@megasekuritas.id	+62 21 7917 5599	62143
Fadlillah Qudsi	Technical Analyst	fadlillah.qudsi@megasekuritas.id	+62 21 7917 5599	62035

Retail Equity Sales Division

Hendry Kuswari	Head of Sales, Trading & Dealing	hendry@megasekuritas.id	+62 21 7917 5599	62038
Dewi Suryani	Retail Equity Sales	dewi.suryani@megasekuritas.id	+62 21 7917 5599	62441
Brema Setyawan	Retail Equity Sales	brema.setyawan@megasekuritas.id	+62 21 7917 5599	62126
Ety Sulistyowati	Retail Equity Sales	ety.sulistyowati@megasekuritas.id	+62 21 7917 5599	62408
Fadel M. Iqbal	Retail Equity Sales	fadel@megasekuritas.id	+62 21 7917 5599	62164
Andri Sumarno	Retail Equity Sales	andri@megasekuritas.id	+62 21 7917 5599	62045
Harini Citra	Retail Equity Sales	harini@megasekuritas.id	+62 21 7917 5599	62161
Syaifathir Muhammad	Retail Equity Sales	fathir@megasekuritas.id	+62 21 7917 5599	62179

Corporate Equity Sales Division

Rachmadian Iskandar Z	Corporate Equity Sales	rachmadian@megasekuritas.id	+62 21 7917 5599	62402
Ratna Wijayanti	Corporate Equity Sales	ratna.wijayanti@megasekuritas.id	+62 21 7917 5599	62055
Reza Mahendra	Corporate Equity Sales	reza.mahendra@megasekuritas.id	+62 21 7917 5599	62409

Fixed Income Sales & Trading

Tel. +62 7917 5559-62 Fax. +62 21 7917 5965

Investment Banking

Tel. +62 21 7917 5599 Fax. +62 21 7919 3900

Kantor Pusat

Menara Bank Mega Lt. 2
 Jl. Kapt P. Tendean, Kav 12-14 A
 Jakarta Selatan 12790

Pondok Indah

Plaza 5 Pondok Indah Blok D No. 15 Lt. 2
 Jl. Margaguna Raya Pondok Indah
 Jakarta Selatan

Kelapa Gading

Ruko Gading Bukit Indah Lt.2
 Jl. Bukit Gading Raya Blok A No. 26, Kelapa Gading
 Jakarta Utara - 14240

DISCLAIMER

This Document is for information only and for the use of the recipient. It is not to be reproduced or copied or made available to others. Under no circumstances is it to be considered as an offer to sell or solicitation to buy any security. Any recommendation contained in this report may not be suitable for all investors and strictly a personal view and should not be used as a sole judgment for investment. Moreover, although the information contained herein has been obtained from sources believed to be reliable, its accuracy, completeness and reliability cannot be guaranteed. All rights reserved by PT Mega Capital Sekuritas.