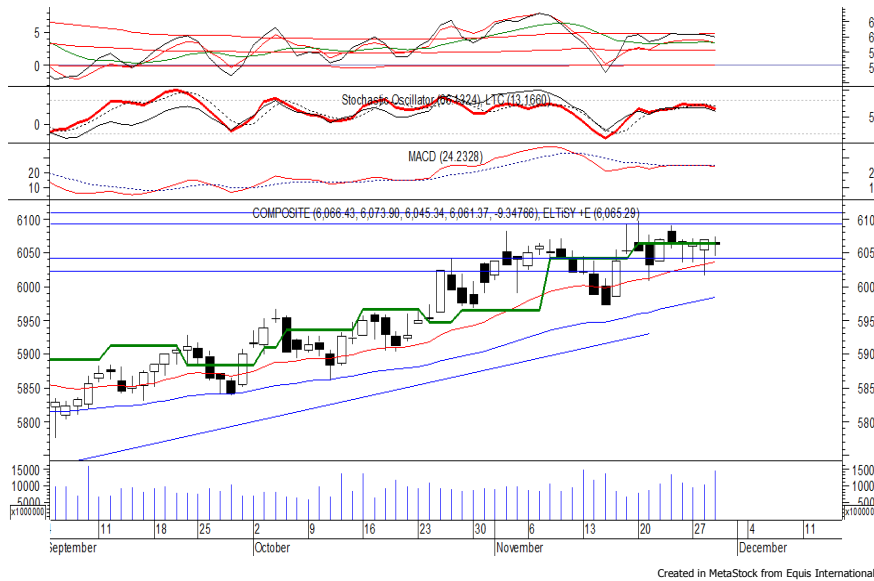


Indeks Harga Saham Gabungan (IHSG)

(IHSG)

Range : 6,040— 6,090



IHSG ditutup melemah pada perdagangan kemarin berada di level 6,061.

Indeks tampak kembali melanjutkan konsolidasinya yang terjadi selama sepekan terakhir.

Stochastic yang mengalami bearish crossover berpotensi membawa indeks kembali bergerak melemah menguji support level 6,040. Namun jika indeks berbalik menguat maka berpeluang menguji 6,090.

Hari ini diperkirakan indeks kembali fluktuatif cenderung melemah terbatas.

Level	Support	Resistance
I	6,040	6,090
II	6,020	6,110
III	6,005	6,125

Top Active			Top Foreign Buy			Top Foreign Sell			Top Leading		
Code	Close	Freq	Code	Close	Volume	Code	Close	Volume	Code	IDX Pts	Chg (%)
LRNA	101	19,210	KPIG	1,390	266,000,000	LPKR	600	-50,221,148	UNTR	5.2	4.6
WAPO	106	17,820	MEDC	945	53,384,400	BMRI	7,400	-45,876,900	TPIA	3.3	3.6
ARMY	192	14,916	BKSL	159	38,464,300	BBRI	3,300	-34,636,800	TOWR	2.2	5.8
BMTR	605	11,070	BBTN	3,160	16,409,400	BRMS	77	-32,323,500	ADRO	1.8	3.5
BUMI	306	9,804	IIKP	320	15,639,500	ASRI	372	-25,475,000	EXCL	1.5	5.0
UNTR	33,900	8,706	RIMO	181	5,304,200	TLKM	4,200	-19,975,400	Top Lagging		
PBRX	480	8,680	WSKT	2,170	4,405,300	SCMA	2,260	-14,019,400	Code	IDX Pts	Chg (%)
BBRI	3,300	8,533	EXCL	3,130	4,007,400	BWPT	222	-10,530,700	BBRI	-9.0	-2.4
LMAS	67	8,188	ELSA	386	3,793,800	BBCA	21,175	-10,415,400	HMSP	-7.5	-1.6
BBCA	21,175	6,784	BFIN	690	3,146,600	BUMI	306	-10,181,200	UNVR	-5.5	-1.5
									TLKM	-3.7	-0.9
									BBCA	-2.8	-0.6

PT Adaro Energy Tbk

(ADRO) β :

1.23 Price :

1,775 TP:

1,830-1,850



ADRO kembali ditutup menguat pada perdagangan kemarin melanjutkan penguatan yang terjadi sehari sebelumnya.

Harga berpeluang untuk kembali menguat setelah belum mampu melewati support level di IDR 1,680, di mana berpeluang menuju resistance level IDR 1,830 hingga IDR 1,850.

Stochastic yang mengalami bullish crossover memberikan peluang untuk menguat.

- Rekomendasi** : Trading Buy
- Entry Level** : 1,760-1,775
- Take Profit** : 1,830-1,850
- Stop Loss** : 1,740

PT United Tractors Tbk

(UNTR) β :

1.32 Price : 33,900 TP: 35,000-35,500



UNTR pada perdagangan kemarin ditutup menguat berada di level IDR 33,900.

Harga berpeluang untuk dapat melanjutkan penguatannya menuju resistance level IDR 35,000 hingga IDR 35,500.

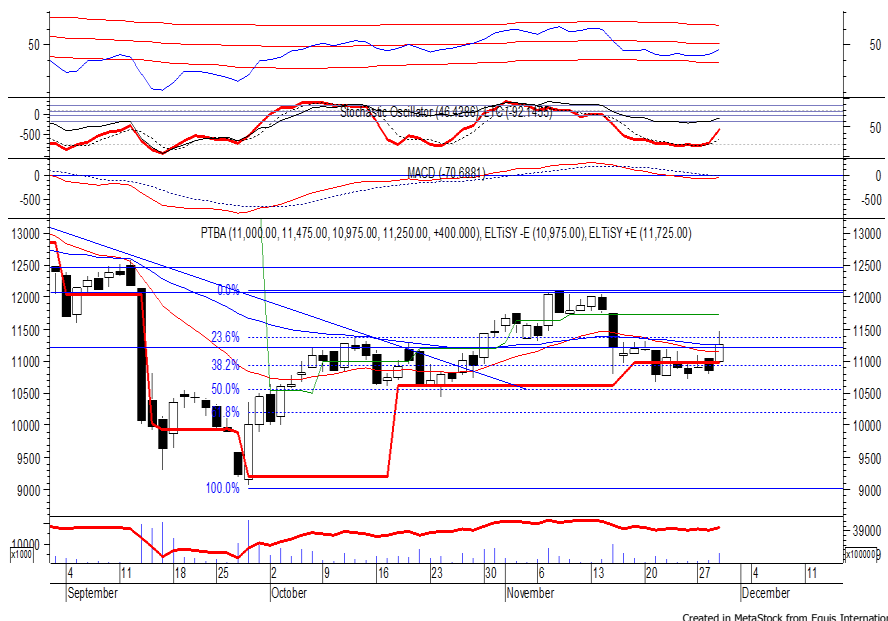
RSI mulai bergerak meninggalkan wilayah oversold, sementara MACD juga mengindikasikan terjadinya golden cross. Kecuali harga berbalik melemah di bawah IDR 33,500.

Rekomendasi : Speculative Buy
Entry Level : 33,700-33,900
Take Profit : 35,000-35,500
Stop Loss : 33,400

PT Tambang Batubara Bukit Asam Persero Tbk

(PTBA) β :

1.26 Price : 11,250 TP: 11,725-12,050



PTBA mampu ditutup menguat pada perdagangan kemarin berada di level IDR 11,250.

Harga berpeluang untuk dapat melanjutkan penguatannya menuju resistance level IDR 11,725 hingga IDR 12,050.

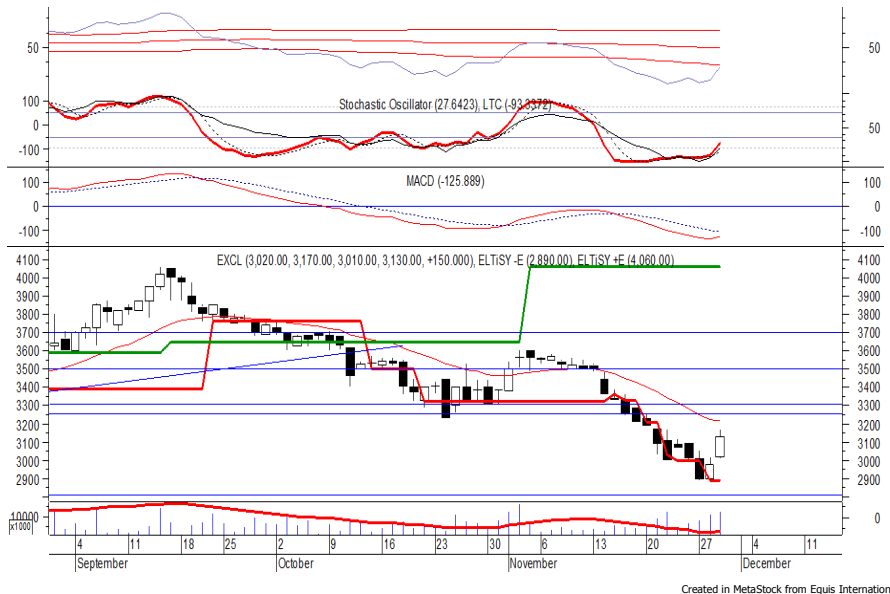
Stochastic yang mengalami bullish crossover memberikan peluang terjadinya penguatan.

Akan tetapi jika harga berbalik melemah maka berpotensi menguji support level IDR 11,000.

Rekomendasi : Speculative Buy
Entry Level : 11,150-11,250
Take Profit : 11,725-12,050
Stop Loss : 10,950

PT XL Axiata Tbk

(EXCL) β : 0.99 Price : 3,130 TP: 3,250-3,310



EXCL pada perdagangan kemarin kembali ditutup menguat melanjutkan penguatan yang terjadi sehari sebelumnya.

Harga berpotensi untuk kembali menguat menuju resistance level IDR 3,250 hingga IDR 3,310.

Stochastic yang mengalami bullish crossover dan bergerak meninggalkan wilayah oversold memberikan peluang penguatan. Kecuali harga berbalik melemah hingga di bawah IDR 3,050.

Rekomendasi : Trading Buy
Entry Level : 3,100-3,130
Take Profit : 3,250-3,310
Stop Loss : 3,040

PT Ace Hardware Indonesia Tbk

(ACES) β : 0.98 Price : 1,150 TP: 1,180-1,200



ACES ditutup menguat pada perdagangan kemarin berada di level IDR 2,170.

Harga berpotensi untuk dapat melanjutkan penguatannya menuju resistance level IDR 1,180 hingga IDR 1,200.

Stochastic yang mengalami bullish crossover dan bergerak meninggalkan wilayah oversold memberikan peluang penguatan. Kecuali harga berbalik melemah di bawah IDR 1,125.

Rekomendasi : Trading Buy
Entry Level : 1,135-1,150
Take Profit : 1,180-1,200
Stop Loss : 1,120/1,100

Keterangan:

- Speculative Buy : Harga menyentuh support, harga dapat saja meneruskan pelemahan, tetapi berpotensi rebound jika harga gagal break support.
 - Buy : Harga bergerak rebound meninggalkan support level.
 - Trading Buy : Harga masih berpotensi naik, tetapi sudah mendekati resistance level.
 - Sell : Harga telah mencapai resistance level.
- Rekomendasi berdasarkan candlestick berlaku sampai 5 atau 8 hari ke depan (maksimal 10 hari), selebihnya dapat diartikan bahwa formasi candlestick gagal.

Research Division

Danny Eugene	Strategist, Construction, Cement, Automotive	danny.eugene@megasekuritas.id	+62 21 7917 5599	62431
Helen Vincentia	Consumer Goods, Retail	helen.vincentia@megasekuritas.id	+62 21 7917 5599	62035
Fikri Syaryadi	Banking	fikri@megasekuritas.id	+62 21 7917 5599	62035
Adrian M. Priyatna	Property, Hospital	adrian@megasekuritas.id	+62 21 7917 5599	62425
Novilya Wiyatno	Mining, Media, Plantation	novilya@megasekuritas.id	+62 21 7917 5599	62425
Dhian Karyantono	Economist	dhian@megasekuritas.id	+62 21 7917 5599	62143
Fadlillah Qudsi	Technical Analyst	fadlillah.qudsi@megasekuritas.id	+62 21 7917 5599	62035

Retail Equity Sales Division

Hendry Kuswari	Head of Sales, Trading & Dealing	hendry@megasekuritas.id	+62 21 7917 5599	62038
Dewi Suryani	Retail Equity Sales	dewi.suryani@megasekuritas.id	+62 21 7917 5599	62441
Brema Setyawan	Retail Equity Sales	brema.setyawan@megasekuritas.id	+62 21 7917 5599	62126
Ety Sulistyowati	Retail Equity Sales	ety.sulistyowati@megasekuritas.id	+62 21 7917 5599	62408
Fadel M. Iqbal	Retail Equity Sales	fadel@megasekuritas.id	+62 21 7917 5599	62164
Andri Sumarno	Retail Equity Sales	andri@megasekuritas.id	+62 21 7917 5599	62045
Harini Citra	Retail Equity Sales	harini@megasekuritas.id	+62 21 7917 5599	62161
Syaifathir Muhammad	Retail Equity Sales	fathir@megasekuritas.id	+62 21 7917 5599	62179

Corporate Equity Sales Division

Rachmadian Iskandar Z	Corporate Equity Sales	rachmadian@megasekuritas.id	+62 21 7917 5599	62402
Ratna Wijayanti	Corporate Equity Sales	ratna.wijayanti@megasekuritas.id	+62 21 7917 5599	62055
Reza Mahendra	Corporate Equity Sales	reza.mahendra@megasekuritas.id	+62 21 7917 5599	62409

Fixed Income Sales & Trading

Tel. +62 7917 5559-62 Fax. +62 21 7917 5965

Investment Banking

Tel. +62 21 7917 5599 Fax. +62 21 7919 3900

Kantor Pusat

 Menara Bank Mega Lt. 2
 Jl. Kapt P. Tendean, Kav 12-14 A
 Jakarta Selatan 12790

Pondok Indah

 Plaza 5 Pondok Indah Blok D No. 15 Lt. 2
 Jl. Margaguna Raya Pondok Indah
 Jakarta Selatan

Kelapa Gading

 Ruko Gading Bukit Indah Lt.2
 Jl. Bukit Gading Raya Blok A No. 26, Kelapa Gading
 Jakarta Utara - 14240

DISCLAIMER

This Document is for information only and for the use of the recipient. It is not to be reproduced or copied or made available to others. Under no circumstances is it to be considered as an offer to sell or solicitation to buy any security. Any recommendation contained in this report may not be suitable for all investors and strictly a personal view and should not be used as a sole judgment for investment. Moreover, although the information contained herein has been obtained from sources believed to be reliable, its accuracy, completeness and reliability cannot be guaranteed. All rights reserved by PT Mega Capital Sekuritas.