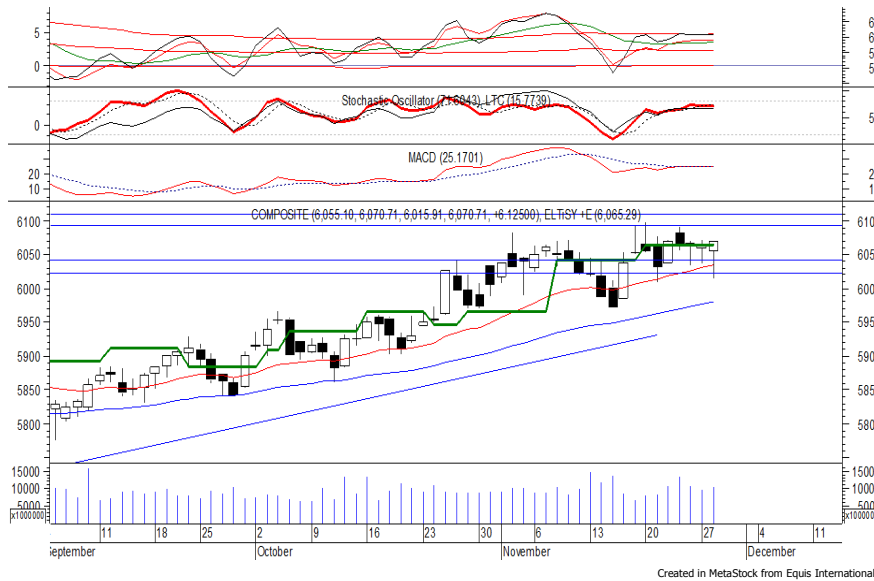


Indeks Harga Saham Gabungan (IHSG)

(IHSG)

Range : 6,040— 6,090



Sempat dibuka melemah di awal perdagangan kemarin, IHSG akhirnya ditutup menguat berada di level 6,070.

Indeks berpeluang untuk kembali melanjutkan penguatannya menuju resistance level 6,090.

MACD berada pada kecenderungan menguat, namun jika indeks berbalik melemah maka berpotensi menguji support level 6,040.

Hari ini diperkirakan indeks kembali fluktuatif cenderung menguat terbatas.

Level	Support	Resistance
I	6,040	6,090
II	6,020	6,110
III	6,005	6,125

Top Active			Top Foreign Buy			Top Foreign Sell			Top Leading		
Code	Close	Freq	Code	Close	Volume	Code	Close	Volume	Code	IDX Pts	Chg (%)
BUMI	290	13,638	KPIG	1,390	307,627,000	LPKR	605	-50,724,500	HMSP	17.2	3.8
INDY	2,770	11,644	BUMI	290	33,004,000	BRMS	76	-30,964,200	BBRI	9.0	2.4
INKP	4,890	11,518	BBRI	3,380	27,426,649	WIKA	1,810	-20,448,000	BBNI	4.3	3.1
UNTR	32,400	8,930	IIKP	280	14,396,700	TLKM	4,240	-18,947,687	UNVR	4.2	1.2
PBRX	478	8,796	PWON	625	13,168,900	MNCN	1,330	-14,791,800	INTP	2.4	3.8
BBHI	134	8,083	BBTN	3,180	11,452,800	DILD	378	-14,157,000	Top Lagging		
BBRI	3,380	7,669	BKSL	152	9,105,700	SMRA	885	-12,922,400	Code	IDX Pts	Chg (%)
TLKM	4,240	7,090	RIMO	180	8,093,800	LEAD	84	-11,487,800	ASII	-5.6	-1.8
INPC	88	6,360	KREN	535	5,968,700	PGAS	1,705	-11,167,217	TLKM	-5.6	-1.4
BBTN	3,180	5,909	GJTL	730	5,439,300	ASRI	378	-10,711,300	EMTK	-3.3	-6.4
									GEMS	-2.0	-13.2
									SMBR	-1.7	-6.9

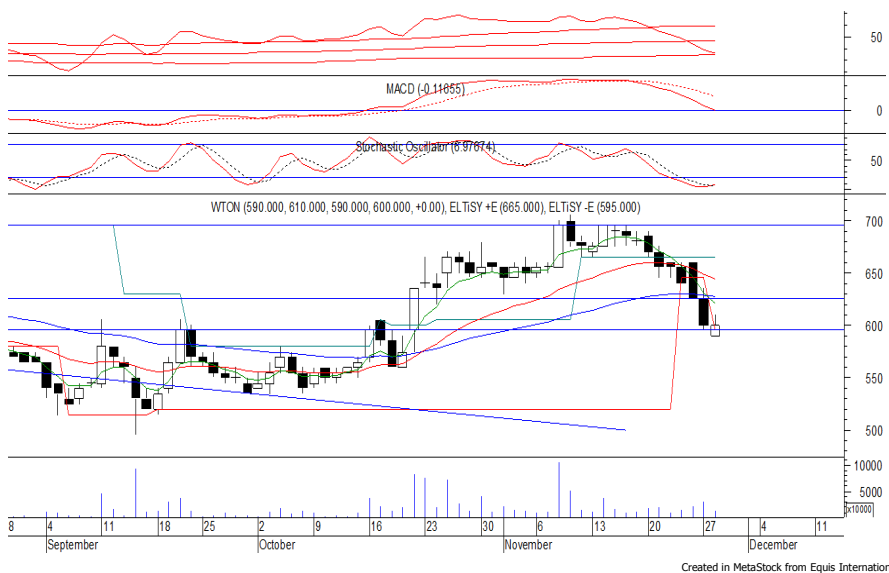
PT Wijaya Karya Beton Tbk

(WTON) β :

0.70 Price :

600 TP:

625-635



WTON pada perdagangan kemarin ditutup bertahan di IDR 600 setelah sempat dibuka melemah.

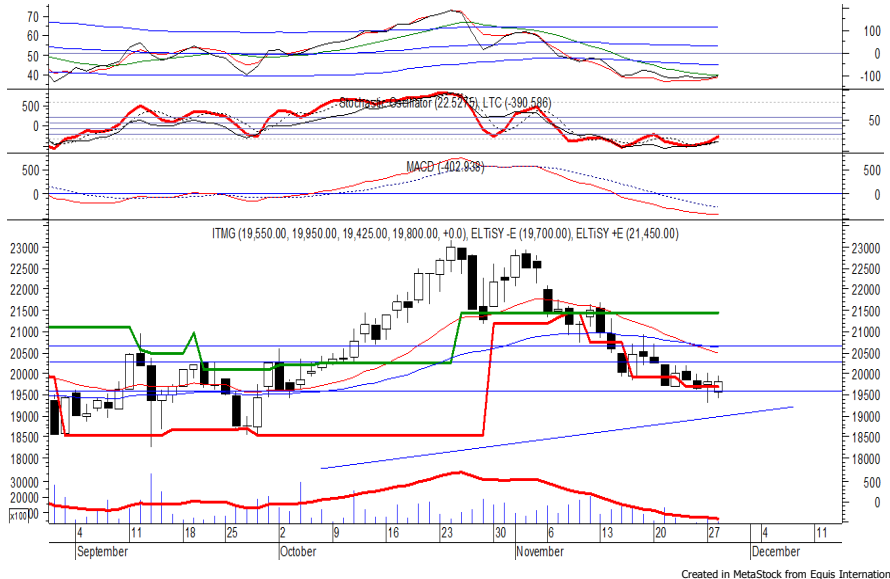
Harga tampak sedang mencoba bertahan di atas support level IDR 595, di mana berpeluang untuk rebound menuju resistance level IDR 625 hingga IDR 635.

Candle yang membentuk formasi *inverted hammer* memberikan peluang penguatan dalam jangka pendek.

- Rekomendasi** : Speculative Buy
- Entry Level** : 595-605
- Take Profit** : 625-635
- Stop Loss** : 580

PT Indo Tambangraya Megah Tbk

(ITMG) β : 0.77 Price : 19,800 TP: 20,275-20,650



ITMG pada perdagangan kemarin ditutup bertahan di level IDR 19,800.

Harga tampak sedang mencoba untuk bertahan di atas support level IDR 19,550, di mana berpeluang mengalami rebound menuju resistance level IDR 20,275 hingga IDR 20,650.

Stochastic yang mengalami bullish crossover dan bergerak meninggalkan wilayah oversold memberikan peluang terjadinya penguatan.

Rekomendasi : Buy on Weakness
Entry Level : 19,575-19,700
Take Profit : 20,275-20,650
Stop Loss : 19,400

PT Bank Tabungan Negara Persero Tbk

(BBTN) β : 0.85 Price : 3,180 TP: 3,300-3,340



BBTN kembali ditutup menguat pada perdagangan kemarin berada di level IDR 3,180.

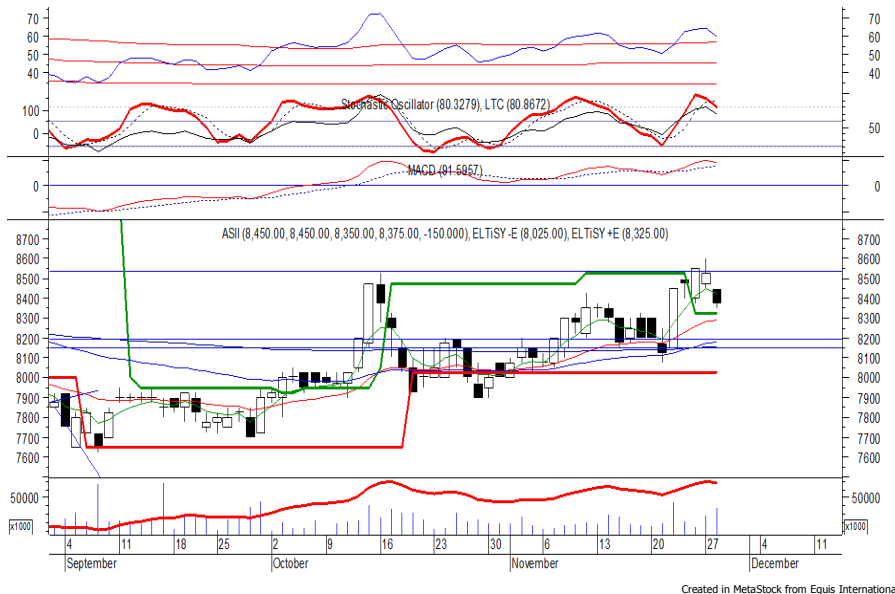
Harga tampak sedang bergerak melewati resistance level IDR 3,170, di mana berpeluang untuk dapat melanjutkan penguatannya menuju level berikutnya di IDR 3,300 hingga IDR 3,340.

MACD berada pada kecenderungan menguat, namun jika harga berbalik melemah maka berpotensi menguji support level IDR 3,090.

Rekomendasi : Speculative Buy
Entry Level : 3,160-3,180
Take Profit : 3,300-3,340
Stop Loss : 3,120

PT Astra International Tbk

(ASII) β : 1.28 Price : 8,375 BF: 8,200-8,150



ASII ditutup melemah pada perdagangan kemarin berada di level IDR 8,375.

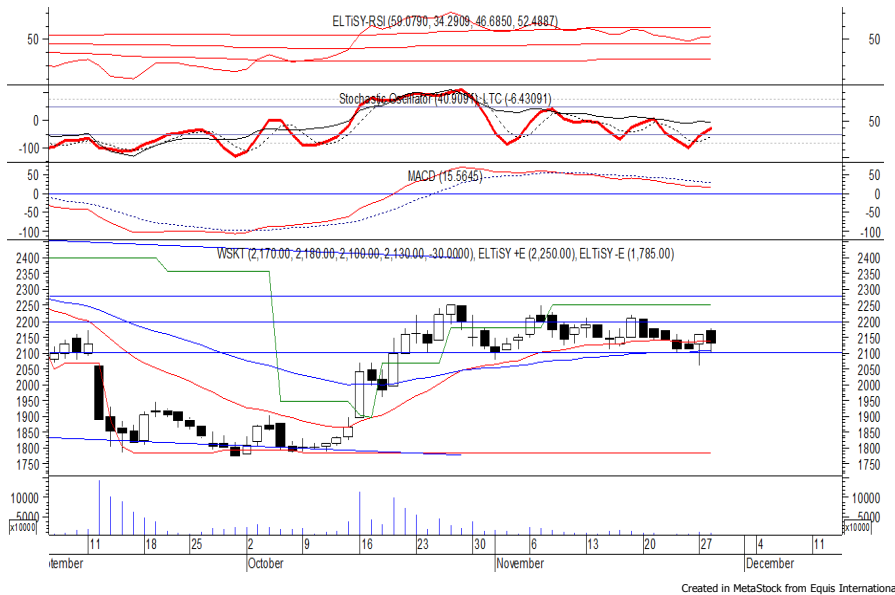
Harga tampak belum mampu untuk melewati resistance level IDR 8,525, di mana berpotensi untuk kembali melanjutkan pelemahannya menuju support level IDR 8,200 hingga IDR 8,150.

Stochastic yang mengalami bearish crossover berpotensi membawa harga melemah.

- Rekomendasi** : Sell on Strength
- Exit Level** : 8,525-8,450
- Bottom Fishing** : 8,200-8,150
- Buy Back** : 8,625

PT Waskita Karya Persero Tbk

(WSKT) β : 0.92 Price : 2,130 TP: 2,200-2,250



WSKT ditutup melemah pada perdagangan kemarin berada di level IDR 2,130.

Harga juga sempat menguji EMA 50, namun belum mampu untuk melewatinya, di mana berpeluang untuk rebound menuju resistance level IDR 2,200 hingga IDR 2,250.

Stochastic yang mengalami bullish crossover dan bergerak meninggalkan wilayah oversold memberikan peluang penguatan.

- Rekomendasi** : Speculative Buy
- Entry Level** : 2,100-2,130
- Take Profit** : 2,200-2,250
- Stop Loss** : 2,060

Keterangan:

- Speculative Buy** : Harga menyentuh support, harga dapat saja meneruskan pelemahan, tetapi berpotensi rebound jika harga gagal break support.
 - Buy** : Harga bergerak rebound meninggalkan support level.
 - Trading Buy** : Harga masih berpotensi naik, tetapi sudah mendekati resistance level.
 - Sell** : Harga telah mencapai resistance level.
- Rekomendasi berdasarkan candlestick berlaku sampai 5 atau 8 hari ke depan (maksimal 10 hari), selebihnya dapat diartikan bahwa formasi candlestick gagal.

Research Division

Danny Eugene	Strategist, Construction, Cement, Automotive	danny.eugene@megasekuritas.id	+62 21 7917 5599	62431
Helen Vincentia	Consumer Goods, Retail	helen.vincentia@megasekuritas.id	+62 21 7917 5599	62035
Fikri Syaryadi	Banking	fikri@megasekuritas.id	+62 21 7917 5599	62035
Adrian M. Priyatna	Property, Hospital	adrian@megasekuritas.id	+62 21 7917 5599	62425
Novilya Wiyatno	Mining, Media, Plantation	novilya@megasekuritas.id	+62 21 7917 5599	62425
Dhian Karyantono	Economist	dhian@megasekuritas.id	+62 21 7917 5599	62143
Fadlillah Qudsi	Technical Analyst	fadlillah.qudsi@megasekuritas.id	+62 21 7917 5599	62035

Retail Equity Sales Division

Hendry Kuswari	Head of Sales, Trading & Dealing	hendry@megasekuritas.id	+62 21 7917 5599	62038
Dewi Suryani	Retail Equity Sales	dewi.suryani@megasekuritas.id	+62 21 7917 5599	62441
Brema Setyawan	Retail Equity Sales	brema.setyawan@megasekuritas.id	+62 21 7917 5599	62126
Ety Sulistyowati	Retail Equity Sales	ety.sulistyowati@megasekuritas.id	+62 21 7917 5599	62408
Fadel M. Iqbal	Retail Equity Sales	fadel@megasekuritas.id	+62 21 7917 5599	62164
Andri Sumarno	Retail Equity Sales	andri@megasekuritas.id	+62 21 7917 5599	62045
Harini Citra	Retail Equity Sales	harini@megasekuritas.id	+62 21 7917 5599	62161
Syaifathir Muhammad	Retail Equity Sales	fathir@megasekuritas.id	+62 21 7917 5599	62179

Corporate Equity Sales Division

Rachmadian Iskandar Z	Corporate Equity Sales	rachmadian@megasekuritas.id	+62 21 7917 5599	62402
Ratna Wijayanti	Corporate Equity Sales	ratna.wijayanti@megasekuritas.id	+62 21 7917 5599	62055
Reza Mahendra	Corporate Equity Sales	reza.mahendra@megasekuritas.id	+62 21 7917 5599	62409

Fixed Income Sales & Trading

Tel. +62 7917 5559-62 Fax. +62 21 7917 5965

Investment Banking

Tel. +62 21 7917 5599 Fax. +62 21 7919 3900

Kantor Pusat

 Menara Bank Mega Lt. 2
 Jl. Kapt P. Tendean, Kav 12-14 A
 Jakarta Selatan 12790

Pondok Indah

 Plaza 5 Pondok Indah Blok D No. 15 Lt. 2
 Jl. Margaguna Raya Pondok Indah
 Jakarta Selatan

Kelapa Gading

 Ruko Gading Bukit Indah Lt.2
 Jl. Bukit Gading Raya Blok A No. 26, Kelapa Gading
 Jakarta Utara - 14240

DISCLAIMER

This Document is for information only and for the use of the recipient. It is not to be reproduced or copied or made available to others. Under no circumstances is it to be considered as an offer to sell or solicitation to buy any security. Any recommendation contained in this report may not be suitable for all investors and strictly a personal view and should not be used as a sole judgment for investment. Moreover, although the information contained herein has been obtained from sources believed to be reliable, its accuracy, completeness and reliability cannot be guaranteed. All rights reserved by PT Mega Capital Sekuritas.