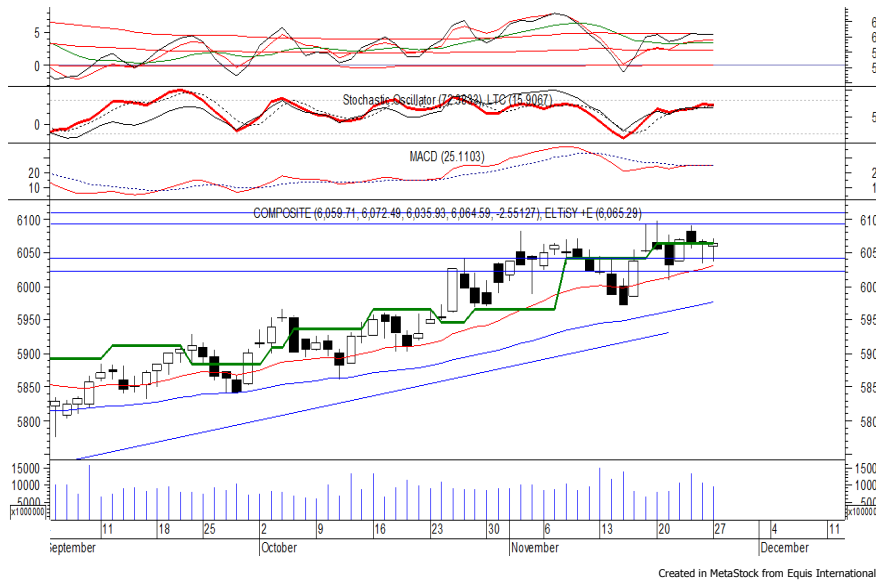


Indeks Harga Saham Gabungan (IHSG)

Range : 6,040— 6,090



IHSG pada perdagangan kemarin ditutup melemah tipis berada di level 6,064.

Indeks tampak melanjutkan konsolidasinya dan juga sempat menguji support level 6,040.

Kemampuan indeks bertahan di atas EMA 20 memberikan peluang untuk melanjutkan konsolidasi menguji resistance level 6,090.

Namun jika indeks berbalik melemah maka berpotensi menguji kembali 6,040.

Hari ini diperkirakan indeks kembali fluktuatif cenderung menguat terbatas.

Level	Support	Resistance
I	6,040	6,090
II	6,020	6,110
III	6,005	6,125

Top Active			Top Foreign Buy			Top Foreign Sell			Top Leading		
Code	Close	Freq	Code	Close	Volume	Code	Close	Volume	Code	IDX Pts	Chg (%)
WAPO	106	25,009	IIKP	312	20,813,700	BRMS	80	-89,545,500	HMSP	7.5	1.7
BTEK	113	11,415	GJTL	740	7,622,000	LPKR	615	-59,522,100	BBCA	6.8	1.4
BUMI	308	9,124	BKSL	153	7,529,200	SMRA	890	-26,975,200	UNVR	4.2	1.2
PBRX	482	7,519	BMTR	590	5,621,500	DILD	372	-17,444,700	MEGA	1.5	8.5
GJTL	740	7,417	WSBP	402	5,266,100	BBRI	3,300	-15,785,500	ICBP	1.3	1.5
SMRA	890	7,368	BBTN	3,100	4,206,000	WTON	600	-15,595,500	Top Lagging		
BBRI	3,300	7,285	BMRI	7,425	3,570,400	MYRX	104	-14,804,300	Code	IDX Pts	Chg (%)
SIMA	312	7,215	SRIL	378	3,169,300	TLKM	4,300	-14,677,800	BBRI	-5.6	-1.5
TLKM	4,300	7,088	ASII	8,525	3,000,600	BUMI	308	-14,485,900	INKP	-4.1	-14.2
KREN	530	6,371	INDF	7,825	2,872,000	SSIA	530	-9,340,000	INTP	-2.7	-4.2
									TLKM	-1.9	-0.5
									TPIA	-1.6	-1.8

PT Bank Pembangunan Daerah Jawa Barat Dan Banten (BJBR) β : 0.68 Price : 2,400 BF: 2,330



BJBR ditutup melemah pada perdagangan kemarin berada di level IDR 2,400.

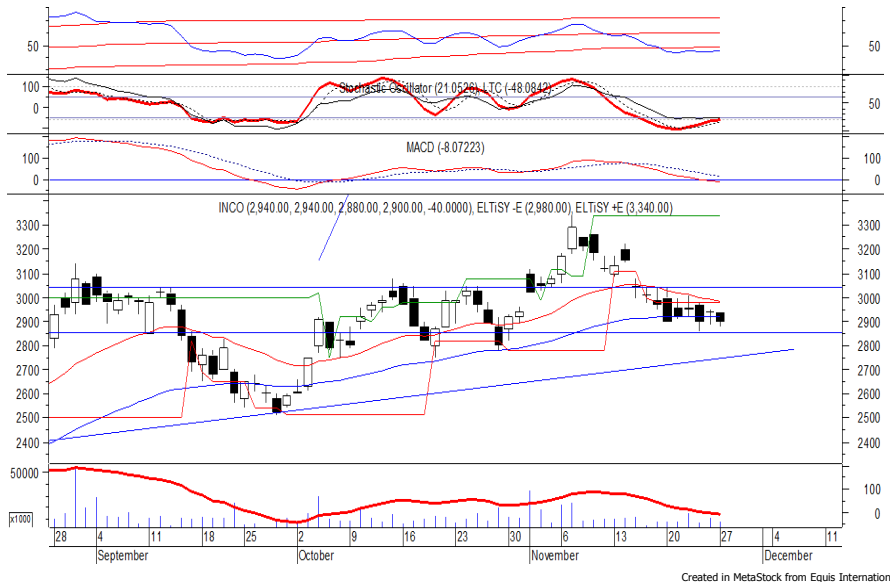
Harga sempat menguji resistance level yang berada di IDR 2,450 namun belum mampu untuk melewatinya. Hal tersebut berpotensi membawa BJBR mengalami koreksi menuju support level IDR 2,330. Stochastic yang mengalami bearish crossover berpotensi membawa harga melemah.

- Rekomendasi** : Sell on Strength
- Exit Level** : 2,450-2,420
- Bottom Fishing** : 2,330
- Buy Back** : 2,480

PT Vale Indonesia Tbk

(INCO) β :

1.41 Price : 2,900 TP: 2,980-3,040



INCO pada perdagangan kemarin ditutup melemah berada di level IDR 2,900.

Harga berpotensi untuk menguji support level yang berada di IDR 2,850 yang apabila mampu bertahan di (atas) level tersebut, maka berpeluang rebound menuju resistance level di IDR 2,980 hingga IDR 3,040.

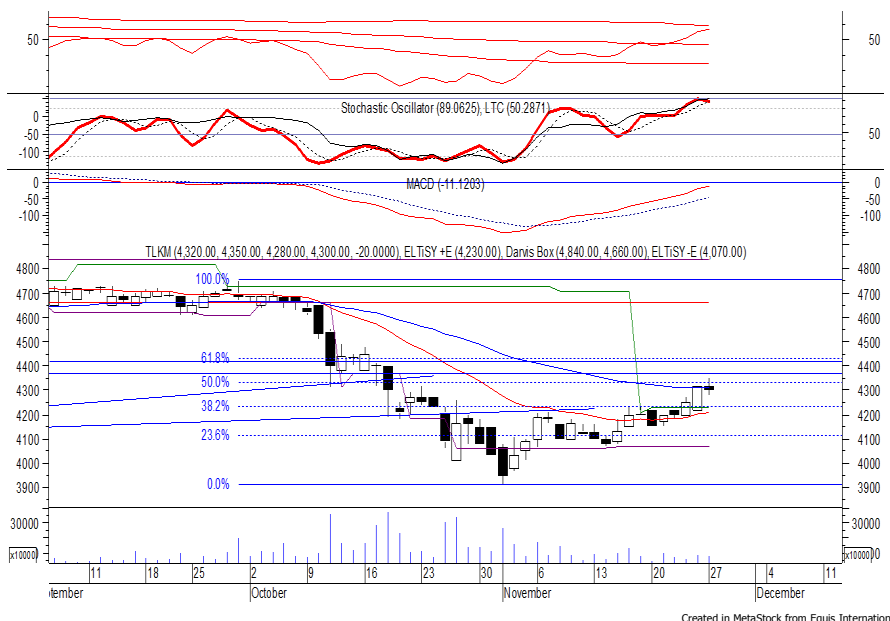
Stochastic yang mengalami bullish crossover memberikan peluang untuk menguat dalam jangka pendek.

Rekomendasi : Buy on Weakness
Entry Level : 2,850-2,870
Take Profit : 2,980-3,040
Stop Loss : 2,810

PT Telekomunikasi Indonesia Persero Tbk

(TLKM) β :

1.12 Price : 4,300 TP: 4,370-4,420



TLKM ditutup melemah pada perdagangan kemarin berada di level IDR 4,300.

Harga berpotensi untuk mengalami throwback dan menguji support level di IDR 4,230, yang jika mampu bertahan di (atas) level tersebut maka berpeluang rebound menuju resistance level IDR 4,370 hingga IDR 4,420.

Stochastic yang mengalami overbought mendukung adanya potensi throwback. Sementara MACD berada pada kecenderungan menguat.

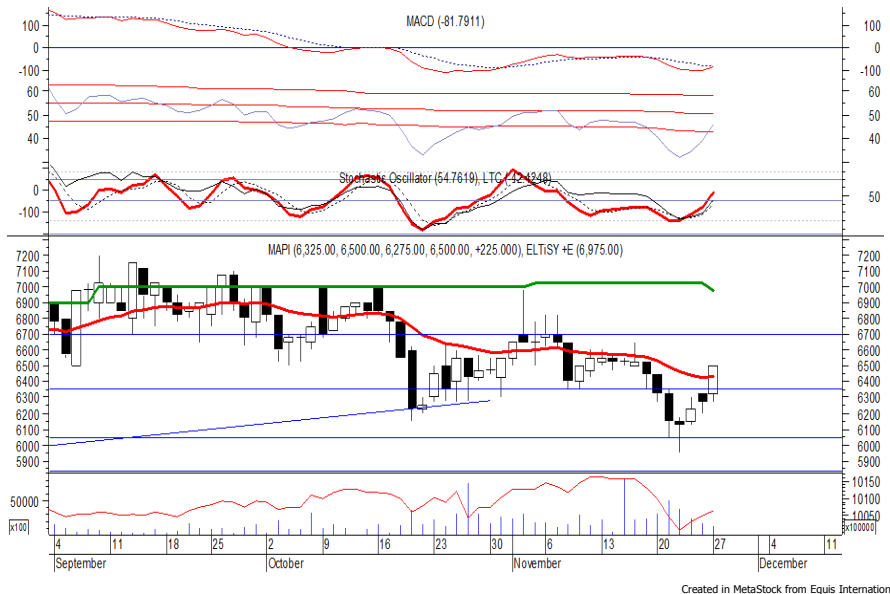
Rekomendasi : Buy on Weakness
Entry Level : 4,230-4,250
Take Profit : 4,370-4,420
Stop Loss : 4,200

PT Mitra Adiperkasa Tbk

(MAPI) β :

1.03 Price : 6,500

TP: 6,650-6,700



MAPI mampu ditutup menguat pada perdagangan kemarin berada di level IDR 6,500.

Harga tampak sedang bergerak melewati resistance level IDR 6,350, di mana berpeluang untuk berlanjut menuju level berikutnya di IDR 6,650 hingga IDR 6,700.

Stochastic berada pada kecenderungan menguat, sementara MACD juga mengindikasikan terjadinya golden cross.

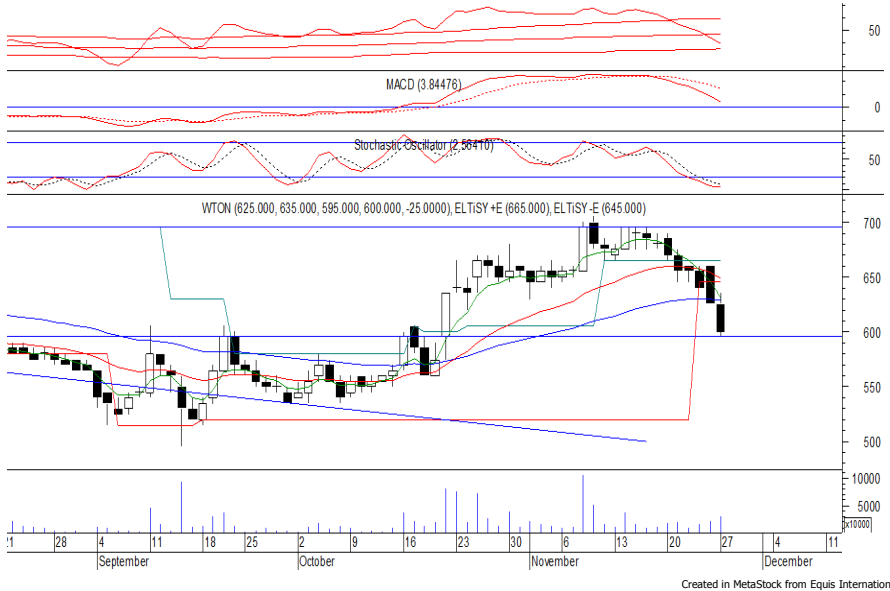
Rekomendasi : Trading Buy
Entry Level : 6,400-6,500
Take Profit : 6,650-6,700
Stop Loss : 6,300

PT Wijaya Karya Beton Tbk

(WTON) β :

0.71 Price : 600

TP: 625-635



WTON kembali ditutup melemah pada perdagangan kemarin melanjutkan pelemahannya yang terjadi sehari sebelumnya.

Harga tampak juga sedang menguji support level IDR 595, yang jika mampu bertahan di (atas) level tersebut maka berpeluang mengalami rebound menuju resistance level IDR 625 hingga IDR 635.

Kecuali harga terus melemah hingga di bawah ODR 585.

Rekomendasi : Speculative Buy
Entry Level : 595-605
Take Profit : 625-635
Stop Loss : 580

Keterangan:

Speculative Buy : Harga menyentuh support, harga dapat saja meneruskan pelemahan, tetapi berpotensi rebound jika harga gagal break support.

Buy : Harga bergerak rebound meninggalkan support level.

Trading Buy : Harga masih berpotensi naik, tetapi sudah mendekati resistance level.

Sell : Harga telah mencapai resistance level.

Rekomendasi berdasarkan candlestick berlaku sampai 5 atau 8 hari ke depan (maksimal 10 hari), selebihnya dapat diartikan bahwa formasi candlestick gagal.

Research Division

Danny Eugene	Strategist, Construction, Cement, Automotive	danny.eugene@megasekuritas.id	+62 21 7917 5599	62431
Helen Vincentia	Consumer Goods, Retail	helen.vincentia@megasekuritas.id	+62 21 7917 5599	62035
Fikri Syaryadi	Banking	fikri@megasekuritas.id	+62 21 7917 5599	62035
Adrian M. Priyatna	Property, Hospital	adrian@megasekuritas.id	+62 21 7917 5599	62425
Novilya Wiyatno	Mining, Media, Plantation	novilya@megasekuritas.id	+62 21 7917 5599	62425
Dhian Karyantono	Economist	dhian@megasekuritas.id	+62 21 7917 5599	62143
Fadlillah Qudsi	Technical Analyst	fadlillah.qudsi@megasekuritas.id	+62 21 7917 5599	62035

Retail Equity Sales Division

Hendry Kuswari	Head of Sales, Trading & Dealing	hendry@megasekuritas.id	+62 21 7917 5599	62038
Dewi Suryani	Retail Equity Sales	dewi.suryani@megasekuritas.id	+62 21 7917 5599	62441
Brema Setyawan	Retail Equity Sales	brema.setyawan@megasekuritas.id	+62 21 7917 5599	62126
Ety Sulistyowati	Retail Equity Sales	ety.sulistyowati@megasekuritas.id	+62 21 7917 5599	62408
Fadel M. Iqbal	Retail Equity Sales	fadel@megasekuritas.id	+62 21 7917 5599	62164
Andri Sumarno	Retail Equity Sales	andri@megasekuritas.id	+62 21 7917 5599	62045
Harini Citra	Retail Equity Sales	harini@megasekuritas.id	+62 21 7917 5599	62161
Syaifathir Muhammad	Retail Equity Sales	fathir@megasekuritas.id	+62 21 7917 5599	62179

Corporate Equity Sales Division

Rachmadian Iskandar Z	Corporate Equity Sales	rachmadian@megasekuritas.id	+62 21 7917 5599	62402
Ratna Wijayanti	Corporate Equity Sales	ratna.wijayanti@megasekuritas.id	+62 21 7917 5599	62055
Reza Mahendra	Corporate Equity Sales	reza.mahendra@megasekuritas.id	+62 21 7917 5599	62409

Fixed Income Sales & Trading

Tel. +62 7917 5559-62 Fax. +62 21 7917 5965

Investment Banking

Tel. +62 21 7917 5599 Fax. +62 21 7919 3900

Kantor Pusat

 Menara Bank Mega Lt. 2
 Jl. Kapt P. Tendean, Kav 12-14 A
 Jakarta Selatan 12790

Pondok Indah

 Plaza 5 Pondok Indah Blok D No. 15 Lt. 2
 Jl. Margaguna Raya Pondok Indah
 Jakarta Selatan

Kelapa Gading

 Ruko Gading Bukit Indah Lt.2
 Jl. Bukit Gading Raya Blok A No. 26, Kelapa Gading
 Jakarta Utara - 14240

DISCLAIMER

This Document is for information only and for the use of the recipient. It is not to be reproduced or copied or made available to others. Under no circumstances is it to be considered as an offer to sell or solicitation to buy any security. Any recommendation contained in this report may not be suitable for all investors and strictly a personal view and should not be used as a sole judgment for investment. Moreover, although the information contained herein has been obtained from sources believed to be reliable, its accuracy, completeness and reliability cannot be guaranteed. All rights reserved by PT Mega Capital Sekuritas.